

## 資料Ⅱ-2 水防計画 資料

### 目次

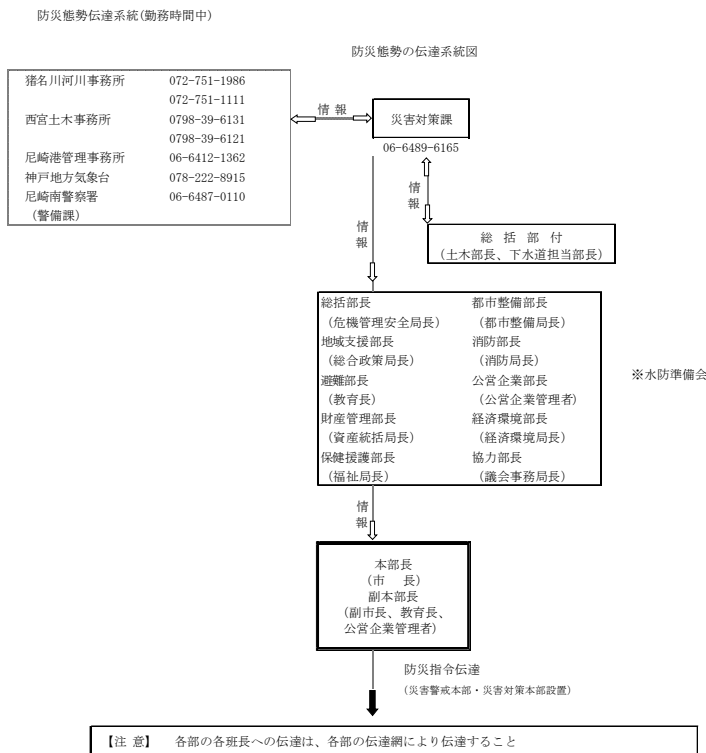
資料 1	週番班長	資料Ⅱ-2- 1
資料 2	防災態勢伝達系統（勤務時間中）	資料Ⅱ-2- 1
資料 3	防災態勢伝達系統（勤務時間外）	資料Ⅱ-2- 2
資料 4	尼崎市水防全図	資料Ⅱ-2- 3
資料 5	水防担当区域及び重要水防区域	資料Ⅱ-2- 4
資料 6	水防倉庫一覧表	資料Ⅱ-2- 6
資料 7	水防土砂置場一覧表	資料Ⅱ-2- 6
資料 8	水防備蓄器具資材一覧表	資料Ⅱ-2- 7
資料 9	市内ポンプ場・抽水場位置図	資料Ⅱ-2- 8
資料 10	市内ポンプ場・抽水場一覧表	資料Ⅱ-2- 9
資料 11	量水標等設置箇所	資料Ⅱ-2-11
資料 12	堤防の巡視・配備（平常時）	資料Ⅱ-2-12
資料 13	水防機関車両表	資料Ⅱ-2-13
資料 14	情報伝達箇所及び施設一覧表	資料Ⅱ-2-13

## 資料1 週番班長

No	本職名	電話	No	本職名	電話	No	本職名	電話
1	危機管理安全局企画管理課長	6604	17	橋りょう維持担当	3415 6229	33	経済統括局企画管理課長	6229
2	生活安全課長	6612	18	政監白根地庫担当課長	6606			
3	マナー向上推進担当課長	6611	19	河急課長	6638			
4	都市計画推進担当課長	6627	20	公園維持課長	6631			
5	都市計画課長	6628	21	公園計画・2：緑地の維持担当課長	6630			
6	住宅課長	6629	22	下水道計画担当課長	3400 6600			
7	都市計画地庫担当課長	6620	23	下水道建設課長	3400-6662			
8	都市計画課長	6624	24	公営企業局企画管理課長	3189-7102			
9	開発指導課長	6619	25	総務局企画管理課長	6169			
10	建築指導課長	6623	26	都市整備局企画管理課長	6461			
11	住宅政策課長	6622	27	総合政策局企画管理課長	6120			
12	住宅整備担当課長	6626	28	福祉局企画管理課長	6334			
13	住宅管理担当課長	6625	29	保健局企画管理課長	5130-8960			
14	道路課長	6460	30	子ども青少年局企画管理課長	6169			
15	道路整備担当課長	6455	31	経済環境局企画管理課長	6444			
16	道路維持担当課長	6455 3233	32	議会事務局総務課長	6104			

週番班長・班長の任務時間は、月曜日から金曜日の午前8時から午後5時までの時間とする。  
 ※ 土曜日の場合は翌日休日の午前5時までとする。

## 資料2 防災態勢伝達系統（勤務時間中）



### ※注意事項

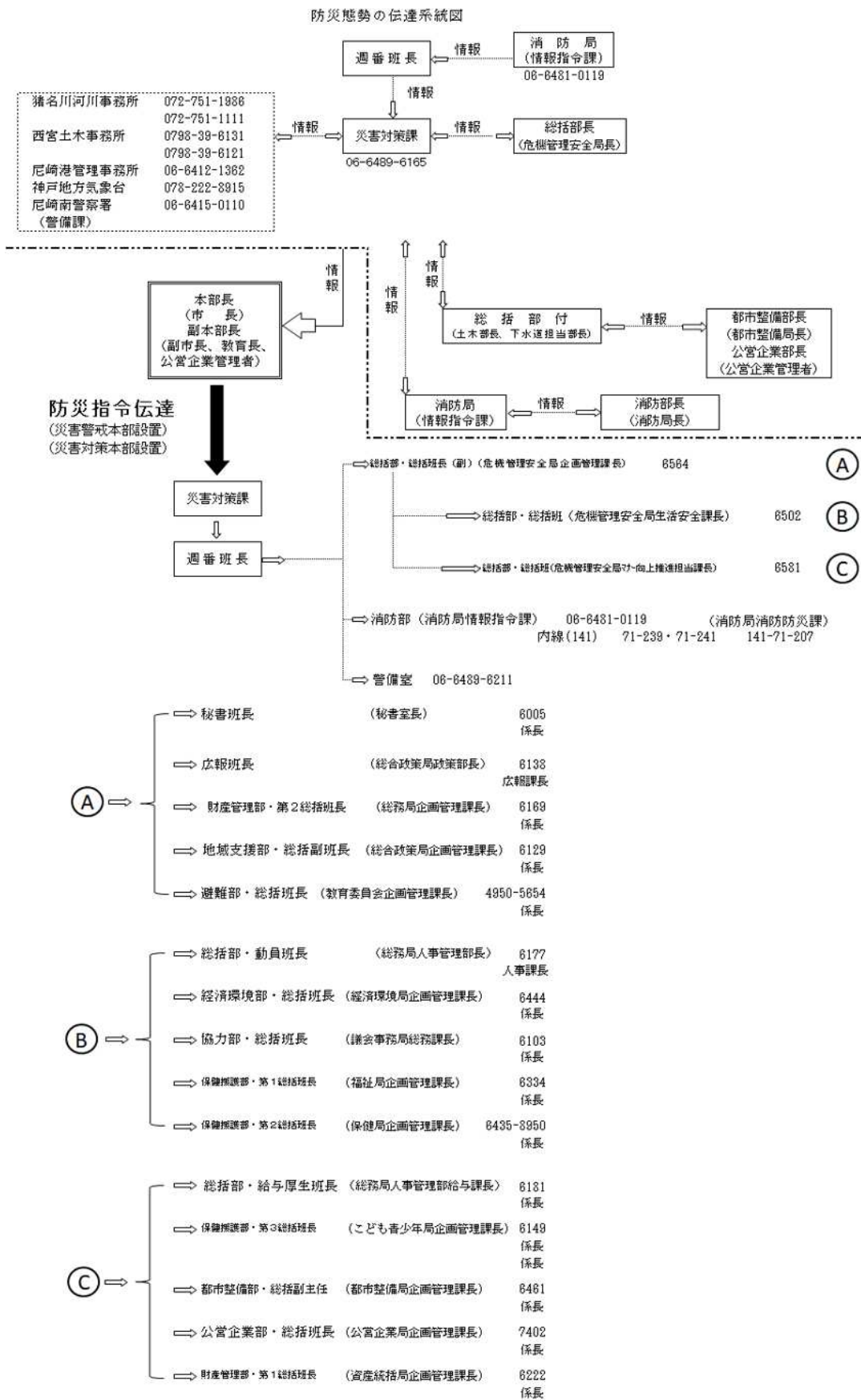
防災指令を受けた各部長（各局長等）は災害の状況に応じて主任又は班長に対して指示すること。  
 本部長から別命ある場合はその指示に従う。

### 水防準備会構成メンバー

No	防災態勢 職名	本 職 名
1	総括主任	危機管理安全局危機管理安全部長
2	総括班長	危機管理安全局災害対策課長
3	総括副班長	危機管理安全局企画管理課長
4	総括班	危機管理安全局生活安全課長
5	総括班	危機管理安全局マナー向上推進担当課長
6	秘書班長	秘書室長
7	広報班長	総合政策局政策部長
8	財産管理部第1総括班長	資産統括局企画管理課長
9	財産管理部第2総括班長	総務局企画管理課長
10	避難部総括班長	教育委員会事務局企画管理課長
11	地域支援部総括副班長	総合政策局企画管理課長
12	保健医療部第1総括班長	福祉局企画管理課長
13	保健医療部第2総括班長	保健局企画管理課長
14	保健医療部第3総括班長	子ども青少年局企画管理課長
15	保健医療部援護班長	福祉局福祉課長
16	都市整備部総括班長	都市整備局企画管理課長
17	都市整備部現地作業第3班長	都市整備局河港課長
18	消防部警防班長	消防局消防防災課長
19	消防部情報班長	消防局部長
20	公営企業部総括班長	公営企業局企画管理課長
21	経済環境部総括班長	経済環境局企画管理課長
22	協力部総括班長	議会事務局総務課長
23	総括部付（総括部長代行）	土木部長 下水道担当部長
24	週番班長	週番班長一覧表

### 資料3 防災態勢伝達系統（勤務時間外）

防災態勢伝達系統(勤務時間外)

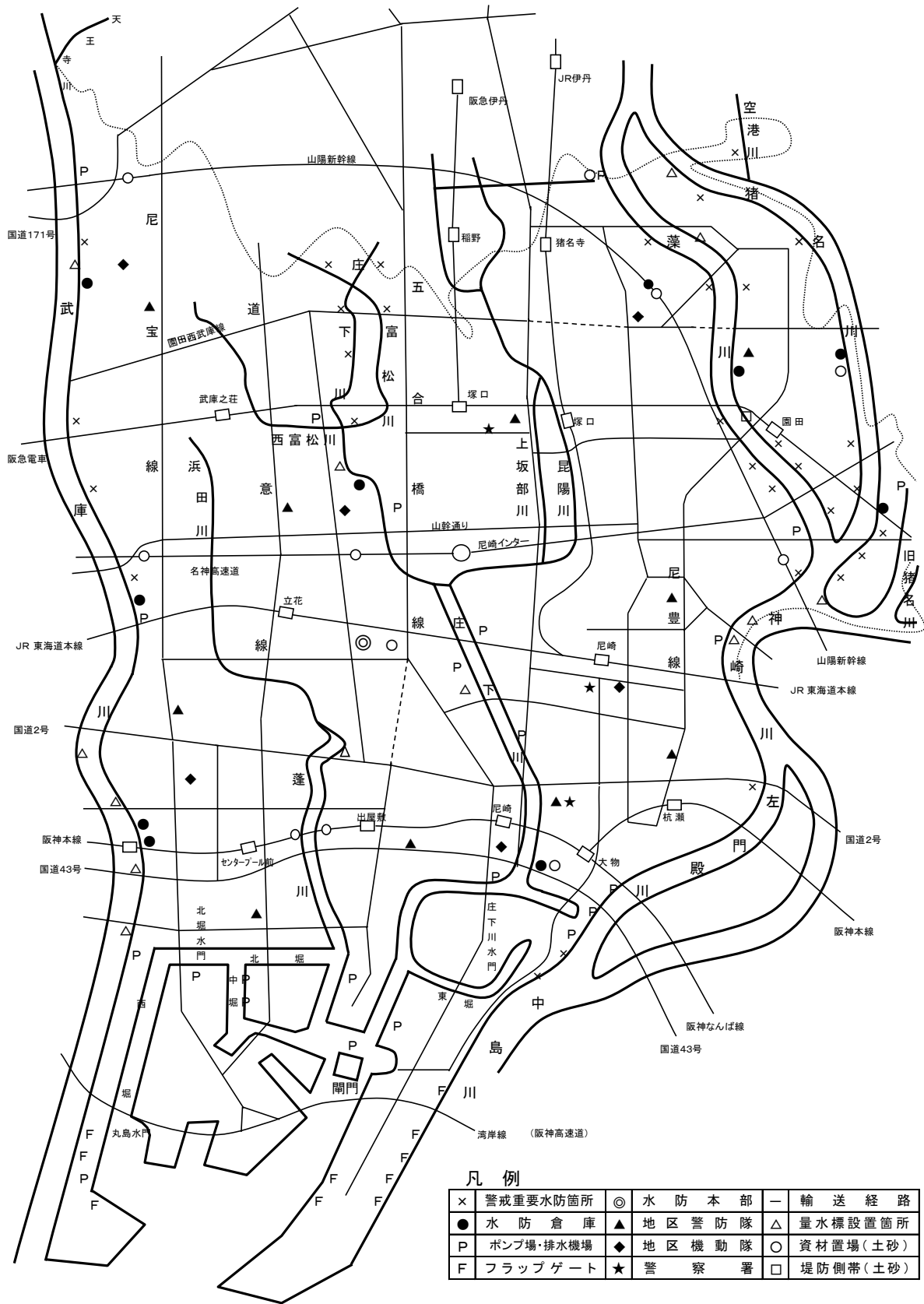


【注意】 各部の各班長への伝達は、各部の伝達網により伝達すること

※注意事項

防災指令を受けた各部長（各局長等）は災害の状況に応じて主任又は班長に対して指示すること。  
本部長から別命ある場合はその指示に従う。

資料4 尼崎市水防全図



資料5 水防担当区域及び重要水防区域

水防隊	水防担当区域				重要水防区域	特に危険な区域			備考
	河川海岸名	左右岸	区域	堤防延長(m)		箇所及び延長(m)	予想される状況	対策工法	
第1機動隊	庄下川	右	自 東難波町1 至 東松島町	3,900					
		左	自 扶桑町 至 扶桑町	850					
		左	自 昭和通2 至 東本町1	2,100					
	旧左門殿川	左右	自 庄下川水門 至 河口	2,300 2,500					各工場専用岸壁は各工場にて担当する
	蓬川	左	自 西難波町2 至 東浜町						
		右	蓬川荘園	170					
	東堀運河	左	自 北初島町 至 大高洲町	2,000					
		右	自 西松島町 至 東高洲町	2,000					
	左門殿川	右	自 東本町1 至 中島川合流点	1,000	陸開があるため			土俵積	
	中島川	右	自 東初島町 至 大高洲町	1,800	陸開があるため			土俵積	
	海岸	-	東海岸町	500					
東海岸町			3,690	防潮角落(5箇所) 樋門(2箇所)		漏水	土俵積		
計			25,490						

水防隊	水防担当区域				重要水防区域	特に危険な区域			備考
	河川海岸名	左右岸	区域	堤防延長(m)		箇所及び延長(m)	予想される状況	対策工法	
第2機動隊	藻川	右	自 善法寺町 至 猪名川合流点	1,200					
	猪名川		高田町	500			高田樋門	国交省(重要)	
	神崎川	右	自 高田町 至 杭瀬寺島2	2,550					
	左門殿川	右	自 杭瀬寺島2 至 杭瀬南新町3	1,700	梶島～杭瀬南新町3 国道2号線左門橋防潮扉	左門橋 30m		土俵積	
	庄下川	左	自 西長洲町3 至 西長洲町3	750					
	昆陽川	左右	自 久々知西町2 至 名神町3	700 700					
	計			8,100					

水防隊	水防担当区域				重要水防区域	特に危険な区域			備考
	河川海岸名	左右岸	区域	堤防延長(m)		箇所及び延長(m)	予想される状況	対策工法	
第3機動隊	武庫川	左	自 稲葉荘4 至 大庄西町1	2,400					
		左	自 武庫川町2 至 河口	2,500					
	北堀運河	左右	自 道意町 至 元浜町	1,850 1,500					
	西堀運河	左右	自 丸島町 至 平左衛門町	1,350 1,350					
	中堀運河	左右	自 中浜町 至 中浜町	900 2,000					
	蓬川	右	自 浜田町 至 鶴町	2,850					
	海岸		自 鶴町	8,300	丸島水門 防潮樋門(平左衛門)3箇所		漏水	土俵積	
	計			25,000					

水防隊	水防担当区域				重要水防区域	特に危険な区域			備考
	河川海岸名	左右岸	区域	堤防延長(m)		箇所及び延長(m)	予想される状況	対策工法	
第4機動隊	庄下川	左右	自 南塚口町8 至 JR東海道線	2,200 2,200					
	庄下川(旧東富松)	左右	自 伊丹市境界 至 南塚口町8	1,340 1,340	伊丹市境～ 庄下川合流	1,340m	越水	土俵積 県(重要)	
	富松川	左右	自 富松町4 至 庄下川合流点	1,800 1,800	伊丹市境～ 庄下川合流	400m	越水	土俵積 県(重要)	
	昆陽川	左右	自 塚口本町3 至 塚口本町7	1,150 1,150					
		左右	自 名神町2 至 庄下川合流点	400 400					
	伊丹川	左右	自 塚口本町4 至 昆陽川合流点	650 650					
	計			15,080					

水防隊	水防担当区域				重要水防区域	特に危険な区域			備考
	河川海岸名	左右岸	区域	堤防延長(m)		箇所及び延長(m)	予想される状況	対策工法	
第5機動隊	武庫川	左	自 西昆陽 至 南武庫之荘12	4,950	国道171号～ JR東海道線				
	計			4,950					

水防隊	水防担当区域				重要水防区域	特に危険な区域			備考
	河川海岸名	左右岸	区域	堤防延長(m)		箇所及び延長(m)	予想される状況	対策工法	
第6機動隊	藻川	右	自 猪名寺1 至 小中島1	2,900		大井井堰	漏水	土俵積	国交省(重要)
		左	自 田能5 至 東園田町8	4,300	猪名寺(工作物)				
	猪名川	右	自 田能5 至 戸ノ内町	3,900	田能5	300m	洗掘等	土俵積	国交省(重要)
		左	自 東園田町7 至 戸ノ内町6	1,780	戸ノ内町(工作物)	神崎第4樋管			国交省(重要)
	旧猪名川	右	自 東園田町7 至 戸ノ内町4	1,500	水道橋~防潮水門				
	空港川	左右	自 田能6 至 田能6		400 400	田能6 300m	越水	土俵積	県(重要)
	昆陽川	左右	自 東塚口町1 至 東塚口町2	1,150 1,150					
	神崎川	右	自 戸ノ内町4 至 戸ノ内町3	700					
計			18,180						

資料6 水防倉庫一覧表

水防地区名	名称	所在地	管理責任者	備考
中央地区	城内倉庫	南城内 21-1 地先	尼崎市長	庄下川左岸開明橋南詰
大庄地区	武庫川倉庫	大庄西町 1 丁目 407 地先	〃	武庫川(左岸堤防)
	南武庫川倉庫	大庄西町 1 丁目 406 地先	〃	〃
立花地区	栗山倉庫	栗山 1 丁目 9 地先	〃	庄下川(右岸)
武庫地区	第2武庫川倉庫	南武庫之荘 12 丁目 22 地先	〃	武庫川(左岸堤防)
	武庫倉庫	武庫元町 3 丁目 12 地先	〃	西武庫公園(南西部)
園田地区	食満倉庫	食満 2 丁目 9	〃	新幹線高架下(園田中学校横)
	宮園倉庫	東園田町 4 丁目 157-1 地先	〃	宮園橋(東詰)
	富田倉庫	東園田町 1 丁目 54-11	〃	猪名川(右岸堤防)
	戸ノ内倉庫	東園田町 7 丁目 92(北部浄化センター内)	〃	猪名川(左岸堤防)

資料7 水防土砂置場一覧表

水防地区名	名称	数量	所在地	管理責任者
中央地区	城内水防倉庫置場	15 m <sup>3</sup>	南城内 21-1 地先	尼崎市長
	竹谷町水防資材置場	29 m <sup>3</sup>	竹谷町 3 丁目 124	〃
小田地区	新幹線高架下(第1置場)	89 m <sup>3</sup>	神崎町 311	〃
大庄地区	蓬川町水防資材置場	40 m <sup>3</sup>	蓬川町 331-4 地先	〃
立花地区	大西町置場(名神高速高架下)	60 m <sup>3</sup>	大西町 1 丁目	〃
	中央置場(芦原プール前)	23 m <sup>3</sup>	東七松町 2 丁目 3	〃

水防地区名	名称	数量	所在地	管理責任者
武庫地区	新幹線高架下（第2置場）	116 m <sup>3</sup>	西昆陽1丁目156	〃
	南武庫之荘置場（名神高速高架下）	113 m <sup>3</sup>	南武庫之荘11丁目	〃
園田地区	新幹線高架下（第3置場）	60 m <sup>3</sup>	食満2丁目9	〃
	猪名寺ポンプ場置場	33 m <sup>3</sup>	猪名寺1丁目39-1	〃
	富田水防倉庫置場	170 m <sup>3</sup>	東園田町1丁目54-11	〃
計		748 m <sup>3</sup>		

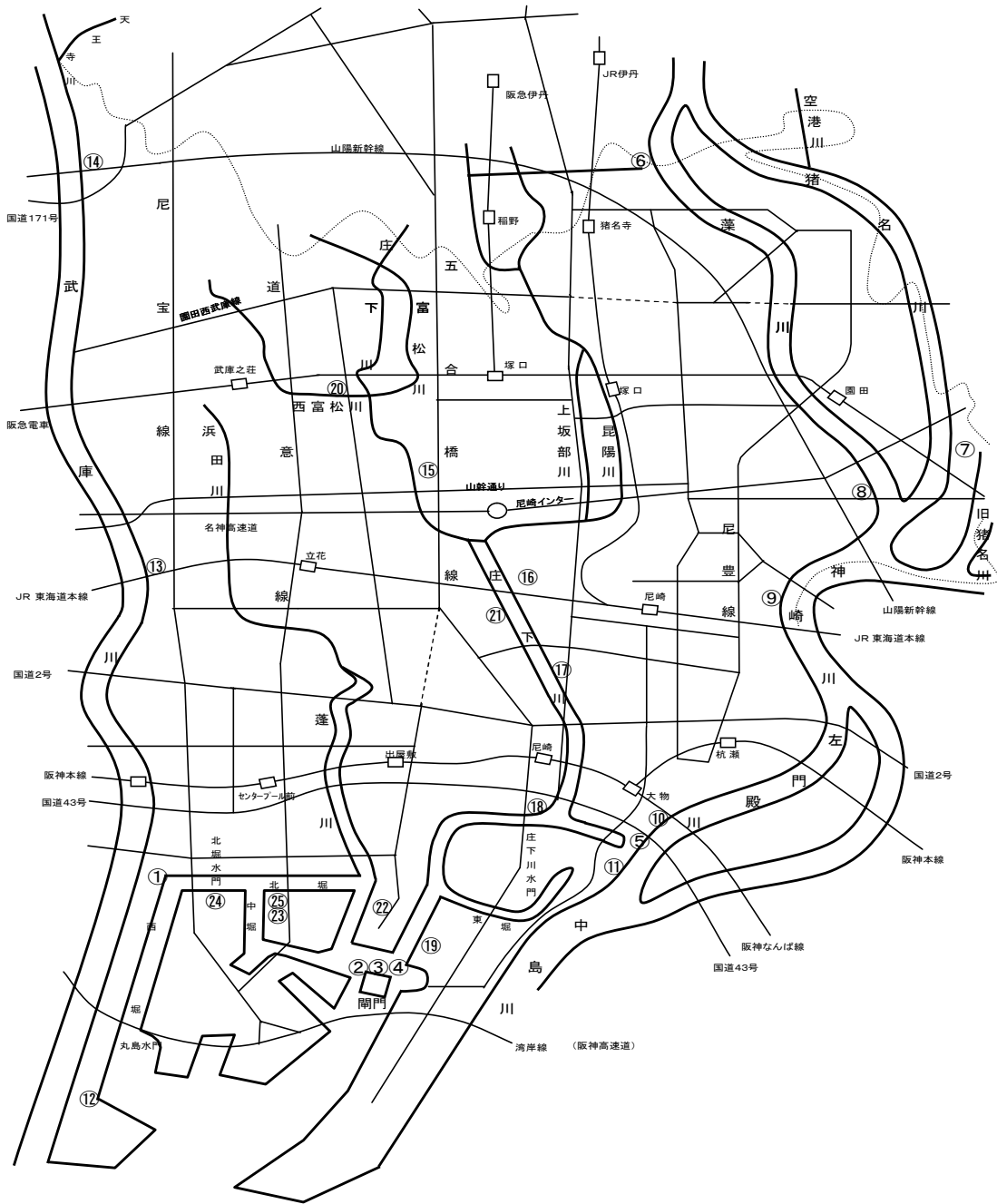
資料8 水防備蓄器具資材一覧表  
水防倉庫備蓄資材

令和5年4月1日現在

品名		水防倉庫											
		城内	武庫川	南武庫川	栗山	第2武庫川	武庫	食満	宮園	富田	戸ノ内	合計	
タフバッグ	枚	1,600	2,600	3,600	4,500	2,000	1,000	4,000	2,400	2,300	2,800	26,800	
縄	巻	4	4	4	7	1	3	3	8	7	8	49	
針金	kg	30	20	30	0	30	20	20	30	30	10	220	
丸太	4m	本	20	10	0	5	0	20	0	10	60	30	155
	3m	本	80	60	20	30	30	60	80	20	60	60	500
	2m	本	0	0	0	0	0	0	15	0	0	0	15
釘	kg	3	5	50	0	6	5	0	1	0	16	86	
掛矢	丁	1	8	7	20	5	11	10	12	11	8	93	
スコップ	丁	0	24	19	110	24	19	12	24	11	40	283	
蛸つち	丁	6	8	6	13	5	8	6	4	7	6	69	
大鋸	丁	4	6	6	4	3	6	0	9	5	5	48	
オノ	丁	5	2	2	0	0	1	0	0	12	6	28	
カマ	丁	8	3	4	53	5	0	4	9	20	19	125	
鍬	丁	6	10	7	0	3	0	1	8	7	9	51	
ジョレン	丁	9	0	0	13	5	10	10	10	10	0	67	
ツルハシ	丁	2	2	2	12	3	2	8	0	2	2	35	
ペンチ	丁	1	0	2	1	2	0	0	3	7	3	19	
金槌	丁	2	0	2	1	2	0	0	5	6	4	22	
カスガイ	本	60	60	0	0	0	0	0	60	60	60	300	
ナタ	丁	0	0	1	0	0	0	0	3	0	0	4	
一輪車	台	4	1	4	2	3	2	5	4	6	5	36	
鳶口	本	0	2	2	10	3	2	4	2	4	0	29	
ブルーシート	枚	4	4	7	5	4	1	1	15	5	10	56	
シルバーシート	枚	0	0	0	20	0	0	0	0	0	0	20	
足場板	枚	0	0	10	0	2	6	0	6	0	50	74	
ロープ	m	0	0	100	100	100	200	0	100	200	200	1,000	
テミ	枚	0	0	34	120	20	17	10	30	46	0	277	
懐中電灯	個	3	3	3	25	3	0	1	6	3	8	55	
救命ブイ	個	5	5	7	9	5	5	5	5	6	7	59	
安全帯	本	1	0	6	113	3	2	1	4	4	23	157	
照明機器	式	1	1	2	0	2	1	3	3	1	2	16	
照明機器の脚	台	1	0	1	0	0	1	1	1	1	1	7	
錠	枚	0	50	0	0	12	50	100	5	30	30	277	
脚立	台	1	1	1	4	1	1	1	1	1	1	13	
鉄ピン	本	1	0	0	160	20	0	16	20	0	0	217	
ライフジャケット	着	0	0	19	50	4	2	3	0	4	0	82	
大ハンマー	丁	0	0	0	30	3	0	0	4	0	0	37	
塩ビ管	本	0	0	0	4	0	0	0	0	0	0	4	
発動発電機	台	0	0	1	0	0	0	0	1	0	0	2	
コードドラム	台	2	1	2	1	2	3	1	1	1	0	14	
LEDポールランタン	本	1	1	1	1	1	1	1	1	1	0	9	
電動エアポンプ	台	1	0	0	1	1	0	1	1	1	1	7	
フットポンプ	台	0	1	2	0	1	0	1	0	1	1	7	
救命用ゴムボート	隻	1	1	1	1	1	1	1	1	1	1	10	



資料9 市内ポンプ場・抽水場位置図



資料10 市内ポンプ場・抽水場一覧表

令和5年4月1日現在

図面 番号	施設名	水系名	放流先	管理者	所在地	口径 (mm)	排水量 (m <sup>3</sup> /分)	出力	台	総排水量 (m <sup>3</sup> /分)	備考	
①	大庄中継ポン プ場	公共 下水道	武庫川	尼崎市	元浜町	1800mm	450 m <sup>3</sup> /分	830Kw	2	3838 m <sup>3</sup> /分	日本メンテナンス エンジニアリン グ(株)委託	
						1500mm	320 m <sup>3</sup> /分	1600Ps	2			
						1500mm	320 m <sup>3</sup> /分	1000Kw	1			
						1500mm	416 m <sup>3</sup> /分	1600Kw	1			
						1400mm	350 m <sup>3</sup> /分	700Kw	1			
						1400mm	290 m <sup>3</sup> /分	530 Kw	2			
						900mm	100 m <sup>3</sup> /分	300Kw	2			
						800mm	120 m <sup>3</sup> /分	280Kw	2			
						700mm	50 m <sup>3</sup> /分	150Kw	3			
						600mm	42 m <sup>3</sup> /分	85 Kw	1			
②	東 浜 ポ ン プ 場	第1	港湾	尼崎港 海 岸	兵庫県	西海岸町	2200mm	840 m <sup>3</sup> /分	700Ps	2	1680 m <sup>3</sup> /分	
第2		2000mm					600 m <sup>3</sup> /分	550Ps	2	1800 m <sup>3</sup> /分		
第3		1500mm					300 m <sup>3</sup> /分	320Ps	1			
④		1500mm					300 m <sup>3</sup> /分	190Kw	1	840 m <sup>3</sup> /分		
⑤	松島ポンプ場	庄下川	左門殿川	兵庫県	東本町	2300mm	918 m <sup>3</sup> /分 900 m <sup>3</sup> /分	1350Ps 900Ps	3 3	5454 m <sup>3</sup> /分		
⑥	猪名寺ポンプ 場	昆陽川	藻川	兵庫県	猪名寺	1700mm 1650mm	375 m <sup>3</sup> /分 375 m <sup>3</sup> /分	485Ps 460Ps	2 2	1500 m <sup>3</sup> /分		
⑦	北部浄化セン ター	公共 下水道	猪名川	尼崎市	東園田町	1500mm	364 m <sup>3</sup> /分	760Kw	1	1699 m <sup>3</sup> /分	東洋メンテナンス (株)委託	
						1500mm	336 m <sup>3</sup> /分	1100Ps	1			
						1200mm	210 m <sup>3</sup> /分	388Kw	1			
						1200mm	210 m <sup>3</sup> /分	388Kw	1			
						1000mm	210 m <sup>3</sup> /分	461Kw	1			
						1000mm	135 m <sup>3</sup> /分	465Kw	1			
						700mm	66 m <sup>3</sup> /分	230Kw	2			
600mm	51 m <sup>3</sup> /分	210Kw	2									
⑧	高田中継ポン プ場	公共 下水道	藻 川	尼崎市	高田町	1800mm	435 m <sup>3</sup> /分	1740Ps	2	2482 m <sup>3</sup> /分	東洋メンテナンス (株)委託	
						1800mm	435 m <sup>3</sup> /分	1670Ps	2			
						1350mm	220 m <sup>3</sup> /分	980Ps	1			
						1350mm	220 m <sup>3</sup> /分	650Kw	1			
						800mm	86 m <sup>3</sup> /分	240Kw	3			
400mm	22 m <sup>3</sup> /分	75Kw	2									
⑨	西川中継ポン プ場	公共 下水道	神崎川	尼崎市	西川	1800mm	400 m <sup>3</sup> /分	440Kw	1	1254.2 m <sup>3</sup> /分	東洋メンテナンス (株)委託	
						1600mm	310 m <sup>3</sup> /分	353Kw	2			
						900mm	110 m <sup>3</sup> /分	230Kw	1			
						800mm	81 m <sup>3</sup> /分	95Kw	1			
						600mm	43.2 m <sup>3</sup> /分	75Kw	1			
⑩	東部雨水ポン プ場	公共 下水道	左門殿川	尼崎市	東本町	1400mm	240 m <sup>3</sup> /分	500Ps	3	1815 m <sup>3</sup> /分	(株)ウォーター エージェンシー 委託	
						1350mm	310 m <sup>3</sup> /分	480Kw	1			
						1400mm	240 m <sup>3</sup> /分	330Kw	2			
						1000mm	125 m <sup>3</sup> /分	360Kw	1			
						800mm	90 m <sup>3</sup> /分	250Kw	2			
⑪	東部浄化セン ター	公共 下水道	左門殿川	尼崎市	西松島町	1500mm	317 m <sup>3</sup> /分	1650Ps	2	1819 m <sup>3</sup> /分	(株)ウォーター エージェンシー 委託	
						1200mm	203 m <sup>3</sup> /分	1100Ps	1			
						1200mm	203 m <sup>3</sup> /分	710Kw	1			
						1100mm	155 m <sup>3</sup> /分	720Ps	1			
						1100mm	155 m <sup>3</sup> /分	450Kw	1			
						1000mm	155 m <sup>3</sup> /分	470Kw	1			
						900mm	110 m <sup>3</sup> /分	500Kw	1			
						700mm	60 m <sup>3</sup> /分	280Kw	3			
350mm	12 m <sup>3</sup> /分	55Kw	2									
⑫	武庫川下流浄 化センター	流域 下水道	大阪湾	兵庫県	平左衛門 町	1800mm	450 m <sup>3</sup> /分	2100Ps	1	1650 m <sup>3</sup> /分	(株)ウォーター・エ ンジ ー・神鋼環境 メ テ・泉興業特別 企業体委託	
						1800mm	450 m <sup>3</sup> /分	2100Ps	1			
						1200mm	160 m <sup>3</sup> /分	750Ps	1			
						900mm	100 m <sup>3</sup> /分	380Kw	2			
						1200mm	195 m <sup>3</sup> /分	720Kw	1			
1200mm	195 m <sup>3</sup> /分	720Kw	1									

図面番号	施設名	水系名	放流先	管理者	所在地	口径(mm)	排水量(m <sup>3</sup> /分)	出力	台	総排水量(m <sup>3</sup> /分)	備考
⑬	南武ポンプ場	流域下水道	武庫川	兵庫県	南武庫之荘	1800mm	477 m <sup>3</sup> /分	2920Ps	6	3912 m <sup>3</sup> /分	(株)ウォーターエージェンシー・神鋼環境メンテ・泉興業特別企業体委託
						1650mm	315 m <sup>3</sup> /分	1000Kw	2		
						900mm	105 m <sup>3</sup> /分	355Kw	4		
⑭	常松ポンプ場	流域下水道	武庫川	兵庫県	常松	1500mm	280 m <sup>3</sup> /分	1600Ps	4	1360 m <sup>3</sup> /分	(株)ウォーターエージェンシー・神鋼環境メンテ・泉興業特別企業体委託
						600mm	40 m <sup>3</sup> /分	160Kw	2		
						600mm	40 m <sup>3</sup> /分	90Kw	4		
合 計						(516.8 m <sup>3</sup> /秒)	31,007.2 m <sup>3</sup> /分				

庄下川水系

図面番号	施設名	水系名	放流先	管理者	所在地	口径(mm)	排水量(m <sup>3</sup> /分)	出力	台	総排水量(m <sup>3</sup> /分)	備考
⑮	栗山中継ポンプ場	公共下水道	庄下川	尼崎市	南塚口町	1500mm	295 m <sup>3</sup> /分	470Kw	1	2360 m <sup>3</sup> /分	日本メンテナンスエンジニアリング(株)委託
						1500mm	291 m <sup>3</sup> /分	750Ps	1		
						1500mm	295 m <sup>3</sup> /分	750Ps	1		
						1500mm	320 m <sup>3</sup> /分	750Ps	1		
						1500mm	320 m <sup>3</sup> /分	680Ps	3		
						600mm	66 m <sup>3</sup> /分	132Kw	1		
						600mm	66 m <sup>3</sup> /分	150Kw	1		
						500mm	33 m <sup>3</sup> /分	75Kw	1		
⑯	尾浜中継ポンプ場	公共下水道	庄下川	尼崎市	尾浜町	900mm	149 m <sup>3</sup> /分	195Ps	3	633 m <sup>3</sup> /分	日本メンテナンスエンジニアリング(株)委託
						500mm	40 m <sup>3</sup> /分	55Kw	3		
						400mm	22 m <sup>3</sup> /分	75Kw	2		
						300mm	11 m <sup>3</sup> /分	45Kw	2		
⑰	昆陽川抽水場	旧昆陽川	庄下川	尼崎市	西長洲町	1000mm	130 m <sup>3</sup> /分	130Ps	1	235 m <sup>3</sup> /分	(株)ウォーターエージェンシー委託
						700mm	70 m <sup>3</sup> /分	45Kw	1		
						400mm	20 m <sup>3</sup> /分	22Kw	1		
						300mm	15 m <sup>3</sup> /分	22Kw	1		
⑱	中在家中継ポンプ場	公共下水道	庄下川	尼崎市	中在家町	1500mm	372 m <sup>3</sup> /分	650kw	2	2502 m <sup>3</sup> /分	(株)ウォーターエージェンシー委託
						1500mm	372 m <sup>3</sup> /分	640kw	1		
						1500mm	311 m <sup>3</sup> /分	1050Ps	3		
						1200mm	245 m <sup>3</sup> /分	430Kw	1		
						700mm	69 m <sup>3</sup> /分	360Kw	2		
⑲	大高洲抽水場	水路	旧左門殿川	尼崎市	大高洲町	900mm	111 m <sup>3</sup> /分	280Ps	1	165 m <sup>3</sup> /分	(株)ウォーターエージェンシー委託
						500mm	30 m <sup>3</sup> /分	37Kw	1		
						300mm	12 m <sup>3</sup> /分	22Kw	2		
⑳	富松中継ポンプ場	公共下水道	庄下川	尼崎市	上ノ島町	1500mm	331 m <sup>3</sup> /分	600Ps	3	1400.2 m <sup>3</sup> /分	日本メンテナンスエンジニアリング(株)委託
						1500mm	331 m <sup>3</sup> /分	400Kw	1		
						450mm	25.4 m <sup>3</sup> /分	22Kw	2		
						300mm	12.7 m <sup>3</sup> /分	11Kw	2		
㉑	東難波雨水ポンプ場	公共下水道	庄下川	尼崎市	東難波町	700mm	62 m <sup>3</sup> /分	37Kw	4	248 m <sup>3</sup> /分	日本メンテナンスエンジニアリング(株)委託
合 計						(125.7 m <sup>3</sup> /秒)	7,543.2 m <sup>3</sup> /分				

蓬川・各運河

図面番号	施設名	水系名	放流先	管理者	所在地	口径(mm)	排水量(m <sup>3</sup> /分)	出力	台	総排水量(m <sup>3</sup> /分)	備考
㉒	西高洲抽水場	水路	蓬川	尼崎市	西高洲町	800mm	85 m <sup>3</sup> /分	180Ps	1	131 m <sup>3</sup> /分	(株)大阪チタニウムテクノロジーズ委託
						500mm	32 m <sup>3</sup> /分	75Kw	1		
						300mm	14 m <sup>3</sup> /分	22Kw	1		
㉓	鶴町抽水場	水路	中堀運河	尼崎市	鶴町	300mm	11 m <sup>3</sup> /分	22Kw	1	12 m <sup>3</sup> /分	日鉄ステンレス鋼管(株)委託
						100mm	1 m <sup>3</sup> /分	5.5Kw	1		
㉔	又兵衛抽水場	水路	北堀運河	尼崎市	大浜町	900mm	110 m <sup>3</sup> /分	130Ps	1	176 m <sup>3</sup> /分	日本メンテナンスエンジニアリング(株)委託
						500mm	30 m <sup>3</sup> /分	37Kw	1		
						400mm	21 m <sup>3</sup> /分	22Kw	1		
						300mm	15 m <sup>3</sup> /分	22Kw	1		

図面 番号	施設名	水系名	放流先	管理者	所在地	口径 (mm)	排水量 (m <sup>3</sup> /分)	出力	台	総排水量 (m <sup>3</sup> /分)	備考
㊥	中浜抽水場	水路	北堀運河	尼崎市	中浜町	300mm 200mm	11 m <sup>3</sup> /分 4 m <sup>3</sup> /分	22Kw 19Kw	1 1	15 m <sup>3</sup> /分	日亜鋼業(株)委託
合 計						(5.6 m <sup>3</sup> /秒)		334 m <sup>3</sup> /分			

資料 1 1 量水標等設置箇所

1 量水標等

河川名	観測所名	水防団待機水位	氾濫注意水位	避難判断水位	氾濫危険水位	氾濫開始相当水位 (参考値)	所在地	管理者	担当水防地区	既往最高水位		備考
										水位	年月日	
武庫川	三田	3.10	4.50	5.90	6.20	(6.83)	三田	(県)宝塚 土木事務所		6.29	平 16.10.20	自記・テレ
	武田尾	3.10	4.90	5.90	8.70	(9.15)	宝塚					自記・テレ
	生瀬	1.80	3.20	3.20	4.60	(5.60)	西宮			6.75	平 16.10.20	自記・有線テレ
	甲武橋	2.20	3.20	4.10	5.20	(6.16)	尼崎	(県)西宮 土木事務所	武庫	4.17	平 16.10.20	自記・テレ (基準地点)
	小曾根	2.60	4.00	4.70	6.00	(7.68)	西宮			5.48	平 26.8.10	自記・テレ
	尼崎西	2.10	3.00				尼崎		大庄	5.80	昭 58.9.28	目視(尼崎市)
	潮止堰	T.P. +1.50	T.P. +2.20				尼崎	(県)尼崎港 管理事務所	大庄	T.P. +4.05	昭 58.9.28	自記・有線テレ
	南武橋	2.50	3.50				尼崎	尼崎市	大庄	5.35	昭 58.9.28	自記・有線テレ
猪名川	小戸	1.00	2.50	3.40	4.00	(5.01) ※1	池田	(国)猪名川 河川事務所		3.80	昭 28.9.25	自記・テレ (基準地点)
	軍行橋	1.50	3.00				伊丹			4.42	平 16.10.20	テレ
	猪名川橋	1.20	2.70				田能		園田	3.64	平 16.10.20	テレ
藻川	上食満	1.60	3.70				食満	園田	4.46	平 26.8.10	テレ	
神崎川	神崎橋	2.60	3.70				神崎	尼崎市	小田	3.50	昭 29.6.30	自記・有線テレ
	〃	2.60	3.70				神崎	※2	小田	3.50	昭 29.6.30	目視(尼崎市)
左門殿川	左門殿橋	T.P. +1.70	T.P. +2.20				尼崎	(県)尼崎港 管理事務所		T.P. +3.53	平 30.9.4	目視(県)
庄下川	東川端橋	3.40	3.90				上ノ島	尼崎市	立花			自記・有線テレ
	富松町						富松		立花			自記・有線テレ
	扶桑							(県)尼崎港 管理事務所	中央			自記・有線テレ
蓬川	入江橋	1.70	2.20					尼崎市	中央			自記・有線テレ

※1 小戸観測所においては、氾濫開始相当水位が複数設定されているため、それらのうち最も低い水位を「氾濫する可能性のある水位」としており、その数値を表記している。

※2 (県) 西宮土木事務所で管理者確認中

(備考)

- 1 水防団待機水位とは、消防団が出動のために待機する水位をいう。
- 2 氾濫注意水位とは、住民の氾濫に関する情報に注意、消防団出動の目安となる水位をいう。
- 3 避難判断水位とは、市町長は高齢者等避難発令の目安、住民は避難を判断する水位をいう。
- 4 氾濫危険水位とは、市町長は避難指示発令の目安、洪水により相当の家屋浸水等の被害を生じる氾濫が起こるおそれがある水位をいう。
- 5 氾濫開始相当水位とは、危険箇所の堤防天端高など氾濫が開始する水位を、その箇所を受け持つ水位観測所の水位に変換した水位であり、市町が発する緊急安全確保の発令判断の目安となる水位をいう。
- 6 水防団待機水位と氾濫注意水位は、水防法第十二条で規定される通報水位と警戒水位にそれぞれ対応し、氾濫危険水位は、水防法第十三条で規定される特別警戒水位に対応する。

## 2 雨量計

令和5年4月1日現在

所在地	名称	管理主体	種別
常光寺2丁目11-29	東消防署常光寺出張所	市消防局	有線テレ
武庫元町1丁目1-20	西消防署武庫分署	〃	
道意町6丁目6-4	西消防署大庄出張所	〃	
東園田町4丁目127-1	北消防署園田分署	〃	
東七松町1丁目23-1	本庁舎低層部(南館)	市危機管理安全局	自記(テレ)
猪名寺1丁目39-1	猪名寺ポンプ場	市危機管理安全局	自記(有線テレ)
南塚口町7丁目21-11	栗山中継ポンプ場	市公営企業局	
昭南通2丁目6-75	防災センター	市消防局	
上ノ島3丁目2-1	北部防災センター	〃	
南塚口町3丁目10-15	北消防署塚口出張所	〃	
玄番南之町2-4	中消防署三和分署	〃	

## 3 風速計設置箇所

所在地	名称	管理主体
尼崎市西海岸町	尼崎閘門	兵庫県
昭南通2丁目6-75	防災センター	尼崎市
東園田町4丁目127-1	北消防署園田分署	尼崎市

## 4 検潮器設置箇所

海岸名	管理者	名称	所在地	現在堤防高	潮位		既往最高潮位	
					通報	警戒	潮位	起年月日
尼崎港海岸	兵庫県尼崎港管理事務所	尼崎閘門	尼崎市西海岸町	T.P.+4.2m ～ T.P.+6.2m	T.P.+1.50m	T.P.+1.80m	T.P.+3.53m (痕跡) T.P.+3.80m)	H30.9.4 台風21号 (S9.9.21) (室戸台風)

## 資料1-2 堤防の巡視・配備(平常時)

令和5年4月1日現在

水防地区名	巡視員定員	堤防巡視延長	備考
中央	13名	25,490m	
小田	8名	8,100m	
大庄	13名	25,000m	

立花	8名	15,080m	
武庫	3名	4,950m	
園田	9名	18,180m	
計	54名	96,800m	

資料13 水防機関車両表

令和5年4月1日現在

	可 動 車 両						連絡先
	乗用車	小型トラック	タンク車	ポンプ車	救急車	特殊車	
都市整備部 (都市整備局)		普通 2 ダンプ 2				汚泥 2 浚渫 2	6489-6498 本庁
消防部 (消防局)	司令車 1 広報車 2 指揮車 5 災害支援車 3 査察車 1 人員輸送車 1 救急普及啓 発広報車 2 ※無線なし は、司令車 1、広報車 2、 災害支援車 1、救急普及 啓発車 2  (無線 9)	資機材搬送車 1          (無線 1)	11          (無線 11)	8          (無線 8)	14          (無線 14)	救助工作車 2 空気充填車 1 はしご車 4 高発泡車 2 水槽車 1 化学車 3       (無線 13)	
機動隊本部 (消防団)	団本部 1			(第1) 7 (第2) 10 (第3) 9 (第4) 11 (第5) 11 (第6) 10			6481-0119 消防団本部
計	16	5	10	65	14	17	

資料14 情報伝達箇所及び施設一覧表

令和5年4月1日現在

連絡先	所在地等	上段	電話番号
		下段	FAX番号
災害警戒本部、災害対策本部	災害対策課		06-6489-6165
	尼崎市東七松町1丁目23-1	FAX	06-6489-6166
消防部	消防局(防災センター)		06-6481-0119
	尼崎市昭和通2丁目6-75	FAX	06-6482-1995
中方面警防隊	中消防署		06-6401-0119
	尼崎市昭和通2丁目6-75	FAX	06-6401-0481
" (三和)	中消防署三和分署		06-6412-0119
	尼崎市玄番南之町2-4	FAX	06-6412-0124
東方面警防隊	東消防署		06-6494-0119
	尼崎市次屋1丁目9-19	FAX	06-6494-0689
連絡先	所在地等	上段	電話番号

		下段	F A X 番号
東方面警防隊 (常光寺)	東消防署常光寺出張所		06-6401-5119
	尼崎市常光寺 2 丁目 11-29	F A X	06-6401-5122
西方面警防隊	西消防署		06-6411-0119
	尼崎市大庄北 3 丁目 30-20	F A X	06-6411-0218
" (武庫)	西消防署武庫分署		06-6431-0119
	尼崎市武庫元町 1 丁目 1-20	F A X	06-6431-3492
" (大庄)	西消防署大庄出張所		06-6416-0119
	尼崎市道意町 6 丁目 6-4	F A X	06-6416-0129
北方面警防隊	北消防署 (北部防災センター)		06-6421-0119
	尼崎市上/島町 3 丁目 2-1	F A X	06-6428-5255
" (園田)	北消防署園田分署		06-6492-0119
	尼崎市東園田町 4 丁目 127-1	F A X	06-6492-0199
" (塚口)	北消防署塚口出張所		06-6422-0119
	尼崎市南塚口町 3 丁目 10-15	F A X	06-6422-0166
第 1 機動隊	中央地域振興センター内		06-6482-1760
	尼崎市東難波町 2 丁目 14-1	F A X	06-6489-9300
第 2 機動隊	小田地域振興センター内		06-6488-5441
	尼崎市長洲中通 1 丁目 6-10	F A X	06-6488-5459
第 3 機動隊	大庄地域振興センター内		06-6419-8221
	尼崎市大島 3 丁目 9-25	F A X	06-6419-8226
第 4 機動隊	立花地域振興センター内		06-6427-7770
	尼崎市栗山町 2 丁目 24-3	F A X	06-6427-7773
第 5 機動隊	武庫地域振興センター内		06-6431-7884
	尼崎市武庫の里 1 丁目 13-29	F A X	06-6431-9542
第 6 機動隊	園田地域振興センター内		06-6491-2361
	尼崎市御園 1 丁目 23-8	F A X	06-6491-2364
兵庫県水防本部	河川整備課	代 表	078-341-7711
		直 通	078-362-3531
	神戸市中央区下山手通 5 丁目 10-1	F A X	078-362-3922
兵庫県阪神南県民センター	総務防災課	代 表	06-6481-7641
		直 通	06-6481-8072
	尼崎市東難波町 5 丁目 21-8	F A X	06-6481-8148
兵庫県阪神南県民センター (西宮土木事務所)	管理第 2 課		0798-39-6121・6131
	西宮市櫛塚町 2-28	F A X	0798-34-2868
兵庫県阪神南県民センター (尼崎港管理事務所)	業務管理課		06-6412-1361
			06-6412-1362 (夜間・休日)
	尼崎市道意町 7 丁目 21	F A X	06-6413-1090
兵庫県尼崎港管理事務所 (開水門管理所)	尼崎市西海岸町地先		06-6409-1356
		F A X	06-6409-0938
兵庫県阪神北県民局 (宝塚土木事務所)	管理第 2 課	代 表	0797-83-3101
		直 通	0797-83-3203
	宝塚市旭町 2-4-15	F A X	0797-86-4329
国土交通省近畿地方整備局	水災害予報センター		06-6942-1141
			06-6944-8853 (夜間)
	大阪市中央区大手前 3 丁目 1-41	F A X	06-6944-8854
国土交通省近畿地方整備局 (猪名川河川事務所)	工務課	代 表	072-751-1111
		直 通	072-751-0999
	池田市上池田 2 丁目 2-39	F A X	072-753-5921
国土交通省近畿地方整備局 (猪名川河川事務所園田出張所)	尼崎市東園田町 1 丁目 345		06-6493-1281
		F A X	06-6491-8809
連絡先	所在地等	上段	電話番号

		下段	F A X 番号
神戸地方気象台	防災管理官室(神戸防災合同庁舎内)		078-222-8907
	神戸市中央区脇浜海岸通 1 丁目 4-3	F A X	078-222-8942
西宮市	防災危機管理局災害対策課		0798-35-3626
			0798-35-3046 (夜間・休日)
	西宮市六湛寺町 10-3	F A X	0798-36-1990
			0798-36-2460 (夜間・休日)
芦屋市	防災安全課		0797-38-2093
			0797-32-2345 (夜間・休日)
	芦屋市精道町 7-6	F A X	0797-38-2157
			0797-32-0119 (夜間・休日)
伊丹市	危機管理室		072-784-8166
			072-784-8181 (夜間・休日)
	伊丹市千僧 1 丁目 1	F A X	072-784-8172
宝塚市	総合防災課		0797-77-2078
			0797-71-1141 (夜間・休日)
	宝塚市東洋町 1-1	F A X	0797-77-2102
			0797-77-2102 (夜間・休日)
川西市	危機管理室		072-740-1145
			072-759-0119 (夜間・休日)
	川西市中央町 12-1	F A X	072-740-1320
			072-757-3379 (夜間・休日)
三田市	危機管理課		079-559-5057
			079-564-0119 (夜間・休日)
	三田市三輪 2 丁目 1-1	F A X	079-559-1254
			079-563-1230 (夜間・休日)
猪名川町	総務課危機管理室		072-766-8703
			072-766-0119 (夜間・休日)
	猪名川町上野字北畑 11-1	F A X	072-766-3732
			072-766-1216 (夜間・休日)
尼崎南警察署	警備課		06-6487-0110
	尼崎市昭和通 2 丁目 6 番 82 号	F A X	06-6487-0230
尼崎東警察署	警備課		06-6424-0110
	尼崎市潮江 5 丁目 8-55	F A X	06-4961-0110
尼崎北警察署	警備課		06-6426-0110
	尼崎市南塚口町 2 丁目 13-23	F A X	06-6429-0110
上自衛隊	第 36 普通科連隊 第 3 科		072-782-0001 内線：4038、4037 内線：4004 (夜間・休日)
	伊丹市緑ヶ丘 7 丁目 1-1	F A X	072-782-0001 内線：4034
西宮海上保安署	西宮市浜町 7-35		0798-22-7070
		F A X	0798-22-7071
国土交通省近畿地方整備局 (神戸港湾事務所)	神戸市中央区小野浜 7-30		078-331-6701
		F A X	078-325-5332
淀川右岸水防事務組合	大阪市淀川区新北野 1 丁目 11-11		06-6302-8721~2
		F A X	06-6302-0330
関西電力送配電株式会社	尼崎市西長州町 2 丁目 33-60		0800-777-3081
N T T 西日本	兵庫支店災害対策室		078-393-9440
			078-393-8320 (夜間)
	神戸市中央区海岸通 11 番地	F A X	078-326-7363