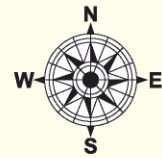
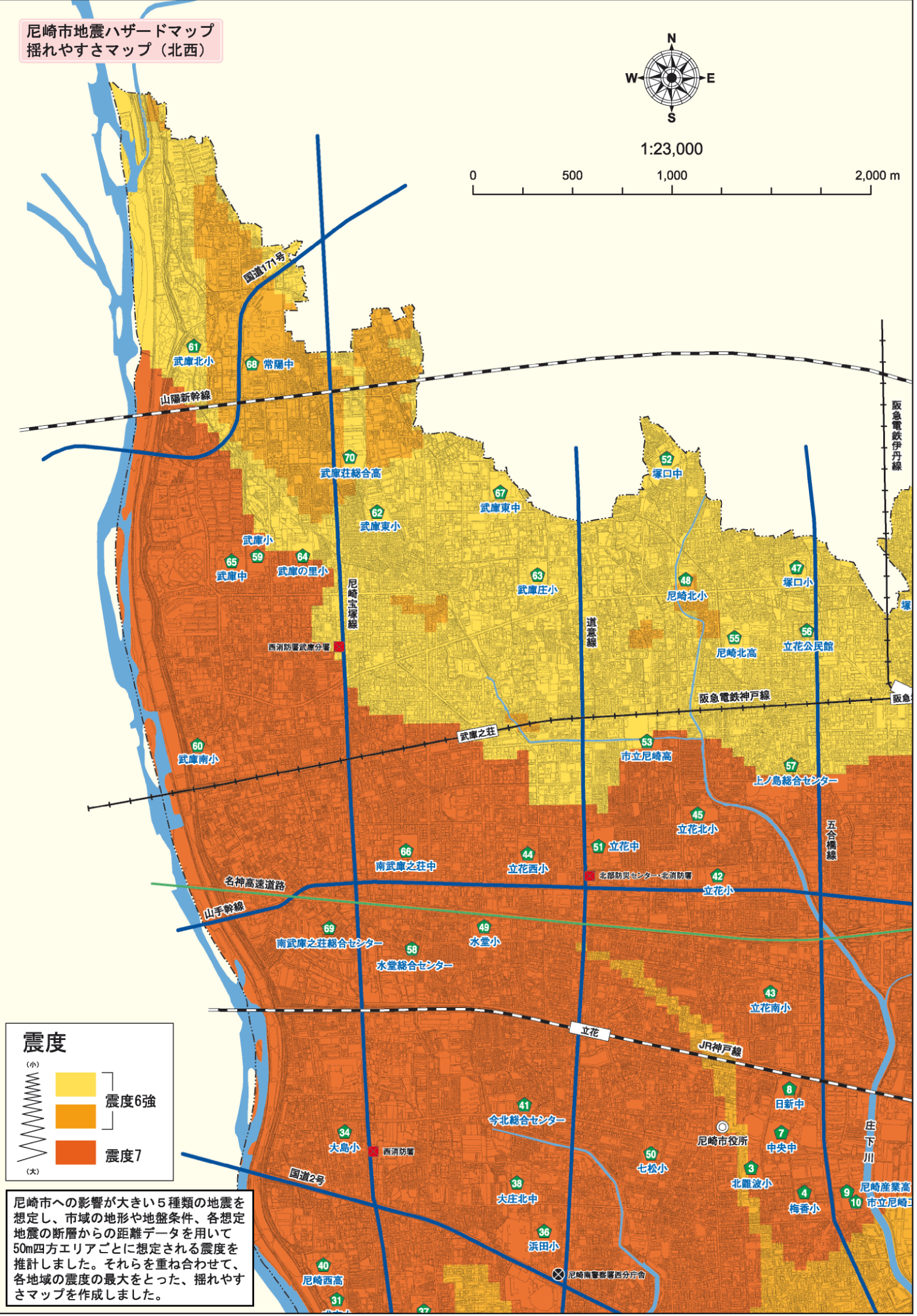
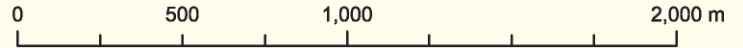


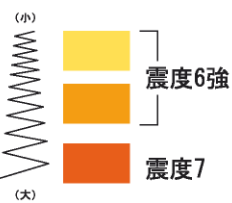
尼崎市地震ハザードマップ  
揺れやすさマップ（北西）



1:23,000



震度



尼崎市への影響が大きい5種類の地震を想定し、市域の地形や地盤条件、各想定地震の断層からの距離データを用いて50m四方エリアごとに想定される震度を推計しました。それらを重ね合わせて、各地域の震度の最大をとった、揺れやすさマップを作成しました。