

1 国における、雇用情勢に係る各指標の分析

(1) 内閣府 月例経済報告主要経済指標 (10 雇用情勢)

令和6年2月 雇用情勢は、改善の動きがみられる。

令和6年1月 雇用情勢は、改善の動きがみられる。

令和5年12月 雇用情勢は、改善の動きがみられる。

(2) 日銀 金融政策決定会合 経済・物価情勢の展望(基本的見解)公表

令和6年1月23日「雇用・所得環境は、緩やかに改善している。」

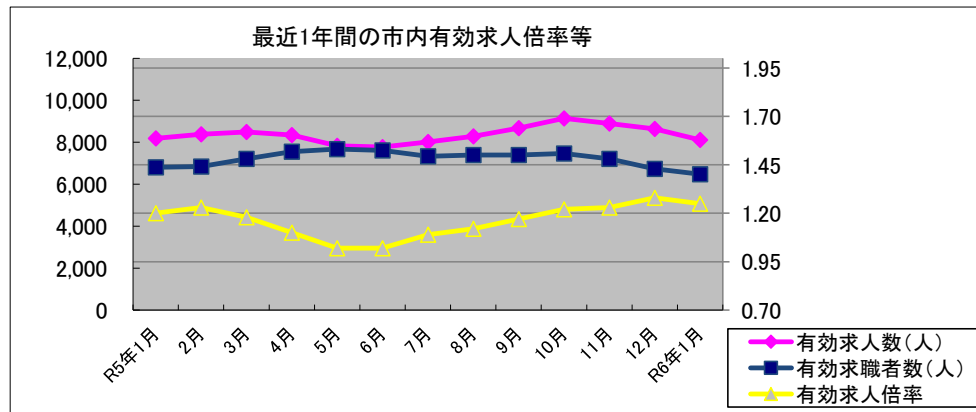
令和5年10月31日「雇用・所得環境は、緩やかに改善している。」

令和5年7月28日「雇用・所得環境は、緩やかに改善している。」

令和5年4月28日「雇用・所得環境は、全体として緩やかに改善している。」

2 最近1年間の有効求人人数・有効求職者数・有効求人倍率(市内)

	R5年1月	2月	3月	4月	5月	6月	7月	8月	9月	10月	11月	12月	R6年1月	前月比	前年 同月比
有効求人人数(人)	8,182	8,380	8,487	8,339	7,829	7,773	8,013	8,288	8,671	9,140	8,889	8,631	8,106	93.9%	113.4%
参考(前年度)	7,690	8,042	8,154	7,703	7,484	7,926	7,698	7,893	8,096	8,230	7,982	7,614	8,182	107.5%	
有効求職者数(人)	6,803	6,840	7,203	7,555	7,675	7,614	7,327	7,386	7,396	7,465	7,208	6,735	6,477	96.2%	95.2%
参考(前年度)	7,333	7,283	7,506	7,985	8,075	7,769	7,487	7,378	7,283	7,408	7,355	6,923	6,803	98.3%	
有効求人倍率	1.20	1.23	1.18	1.10	1.02	1.02	1.09	1.12	1.17	1.22	1.23	1.28	1.25	▲ 0.03 pt	+ 0.05 pt
参考(前年度)	1.05	1.10	1.09	0.96	0.93	1.02	1.03	1.07	1.11	1.11	1.09	1.10	1.20	+ 0.10 pt	



【参考】市内有効求人倍率の最低値・最高値

市内最低 0.28(平成11年5月)

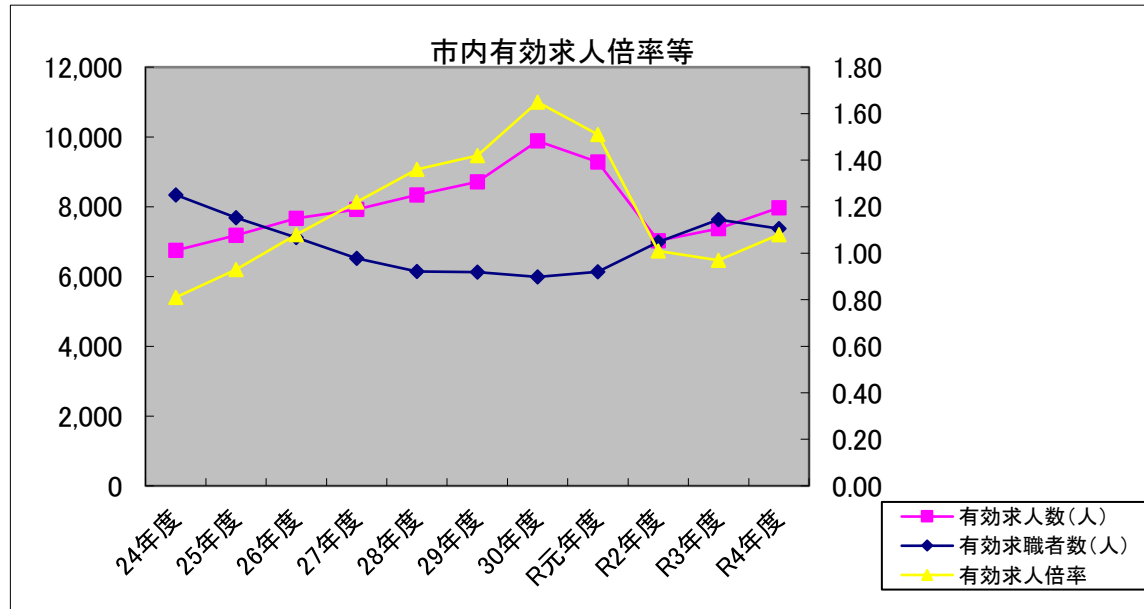
市内最高 1.84(平成30年12月)

2-2 有効求人数・有効求職者数・有効求人倍率(市内)

	24年度	25年度	26年度	27年度	28年度	29年度	30年度	R元年度	R2年度	R3年度	R4年度	前年比
有効求人数(人)	6,748	7,179	7,667	7,921	8,338	8,710	9,883	9,281	7,028	7,370	7,973	108.2%
有効求職者数(人)	8,341	7,683	7,112	6,518	6,147	6,124	5,988	6,132	6,991	7,629	7,376	96.7%
有効求人倍率	0.81	0.93	1.08	1.22	1.36	1.42	1.65	1.51	1.01	0.97	1.08	+ 0.11 pt

有効求人数 95,675人  
有効求職者数 88,509人

※ 有効求人倍率とは、=有効求人数／有効求職者数 ※年度総数から1ヶ月の平均値を計算



参考資料:ハローワーク尼崎 月報あまがさき(又はハローワーク尼崎に照会)

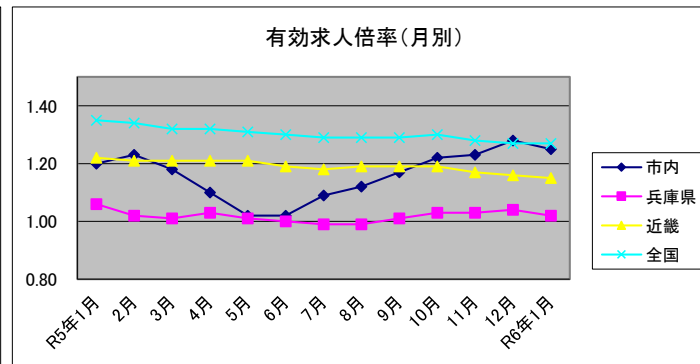
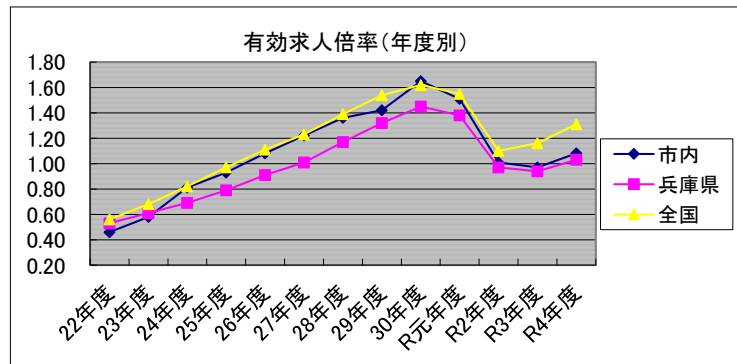
3-2 最近1年間における市内・県下、全国の有効求人倍率等(季節調整値は1月分公表時にさかのぼって改定)

	R5年1月	2月	3月	4月	5月	6月	7月	8月	9月	10月	11月	12月	R6年1月	前月比	前年同月比
市内	1.20	1.23	1.18	1.10	1.02	1.02	1.09	1.12	1.17	1.22	1.23	1.28	1.25	▲ 0.03 pt	+ 0.05 pt
兵庫県	1.06	1.02	1.01	1.03	1.01	1.00	0.99	0.99	1.01	1.03	1.03	1.04	1.02	▲ 0.02 pt	▲ 0.04 pt
大阪府	1.29	1.30	1.31	1.33	1.32	1.31	1.30	1.31	1.29	1.29	1.26	1.24	1.23	▲ 0.01 pt	▲ 0.06 pt
近畿	1.22	1.21	1.21	1.21	1.21	1.19	1.18	1.19	1.19	1.19	1.17	1.16	1.15	▲ 0.01 pt	▲ 0.07 pt
全国	1.35	1.34	1.32	1.32	1.31	1.30	1.29	1.29	1.29	1.30	1.28	1.27	1.27	+ 0.00 pt	▲ 0.08 pt
HW西宮	0.93	0.95	0.92	0.82	0.76	0.78	0.80	0.84	0.86	0.89	0.89	0.93	0.91	▲ 0.02 pt	▲ 0.02 pt
HW伊丹	0.81	0.72	0.66	0.58	0.53	0.53	0.53	0.55	0.61	0.63	0.67	0.70	0.71	+ 0.01 pt	▲ 0.10 pt
HW神戸	1.18	1.17	1.12	1.00	0.92	0.93	0.95	0.95	0.97	1.02	1.07	1.14	1.16	+ 0.02 pt	▲ 0.02 pt
HW灘	1.06	1.00	0.99	1.01	1.03	1.06	1.10	1.13	1.14	1.12	1.15	1.24	1.17	▲ 0.07 pt	+ 0.11 pt
HW西神	0.94	0.89	0.80	0.68	0.66	0.65	0.68	0.68	0.67	0.67	0.67	0.70	0.76	+ 0.06 pt	▲ 0.18 pt
HW姫路	1.57	1.53	1.47	1.41	1.36	1.34	1.40	1.40	1.45	1.50	1.54	1.63	1.62	▲ 0.01 pt	+ 0.05 pt

3 市内・県下、全国の有効求人倍率(年度ごと)

	22年度	23年度	24年度	25年度	26年度	27年度	28年度	29年度	30年度	R元年度	R2年度	R3年度	R4年度	前年比
市内	0.46	0.58	0.81	0.93	1.08	1.22	1.36	1.42	1.65	1.51	1.01	0.97	1.08	+ 0.11 pt
兵庫県	0.53	0.61	0.69	0.79	0.91	1.01	1.17	1.32	1.45	1.38	0.97	0.94	1.03	+ 0.09 pt
全国	0.56	0.68	0.82	0.97	1.11	1.23	1.39	1.54	1.62	1.55	1.10	1.16	1.31	+ 0.15 pt

参考資料:ハローワーク尼崎、厚生労働省HP



参考資料:ハローワーク尼崎 月報あまがさき、厚生労働省 一般職業紹介状況

4 (全国)大学等卒業者の就職状況について

シート4

	R3.4.1	R3.10.1	R3.12.1	R4.2.1	R4.4.1	R4.10.1	R4.12.1	R5.2.1	R5.4.1	R5.10.1	R5.12.1
就職内定率(大学)	96.0%	71.2%	83.0%	89.7%	95.8%	74.1%	84.4%	90.9%	97.3%	74.8%	86.0%
前回発表比	+6.5pt	/	+11.8pt	+6.7pt	+6.1pt	/	+10.3pt	+6.5pt	+6.4pt	/	+11.2pt
前年同月比	-2.0pt	+1.4pt	+0.8pt	+0.2pt	-0.2pt	+2.9pt	+1.4pt	+1.2pt	+1.5pt	+0.7pt	+1.6pt
就職内定率(短大[女子])	96.3%	33.5%	62.8%	86.9%	97.8%	45.9%	69.4%	86.8%	98.1%	39.9%	66.7%
前回発表比	+13.6pt	/	+29.3pt	+24.1pt	+10.9pt	/	+23.5pt	+17.4pt	+11.3pt	/	+26.8pt
前年同月比	-0.7pt	+6.4pt	+5.2pt	+4.2pt	+1.5pt	+12.4pt	+6.6pt	-0.1pt	+0.3pt	-6.0pt	-2.7pt

参考資料:厚生労働省HP

4-2 (全国)高校新卒者の就職内定状況について

	R元.9.30	R元.11.30	R2.1.31	R2.3.31	R2.10.31	R3.3.31	R3.9.30	R4.3.31	R4.9.30	R5.3.31	R5.9.30
就職内定率(高校新卒者)	64.0%	88.0%	94.4%	99.3%	64.2%	99.1%	62.0%	99.2%	62.4%	99.3%	63.0%
前回発表比	/	+24pt	+6.4pt	+4.9pt	/	+34.9pt	/	+37.2pt	/	+36.9pt	/
前年同月比	+1.7pt	-0.6pt	-0.3pt	-0.1pt	+0.2pt	-0.2pt	-2.2pt	+0.1pt	+0.4pt	+0.1pt	+0.6pt

## 5 最低賃金の推移(兵庫県)

シート5

	21年度	22年度	23年度	24年度	25年度	26年度	27年度	28年度	29年度	30年度	R元年度	R2年度	R3年度	R4年度	R5年度
最低賃金	721円	734円	739円	749円	761円	776円	794円	819円	844円	871円	899円	900円	928円	960円	1,001円
前年との差額	9円	13円	5円	10円	12円	15円	18円	25円	25円	27円	28円	1円	28円	32円	41円

参考資料:厚生労働省HP

## 6 倒産件数(帝国データバンク調べ 負債額1000万円以上)

(単位:件)

	21年度	22年度	23年度	24年度	25年度	26年度	27年度	28年度	29年度	30年度	R元年度	R2年度	R3年度	R4年度	前年比
全国	12,866	11,496	11,435	10,710	10,102	9,044	8,408	8,153	8,285	8,057	8,480	7,314	5,916	6,799	114.9%
近畿	3,331	2,954	2,923	2,645	2,547	2,248	2,154	2,019	2,159	2,042	2,157	1,973	1,482	1,694	114.3%
兵庫県	581	643	575	554	502	489	467	426	458	443	460	418	313	354	113.1%
尼崎市	73	63	75	78	60	60	61	53	50	46	52	37	33	35	106.1%

参考資料:帝国データバンク

## 6-2 最近1年間の倒産件数(帝国データバンク調べ 負債額1000万円以上)

(単位:件)

	R5年1月	2月	3月	4月	5月	6月	7月	8月	9月	10月	11月	12月	R6年1月	前月比	前年同月比
全国	546	574	800	610	694	782	701	742	679	790	773	806	700	86.8%	128.2%
近畿	154	142	178	142	157	204	170	190	170	186	209	204	194	95.1%	126.0%
兵庫県	35	31	41	36	36	57	34	42	43	45	59	44	49	111.4%	140.0%
尼崎市	6	1	4	1	1	11	3	4	2	9	2	1	3	300.0%	50.0%

参考資料:帝国データバンク

## 7 ハローワーク尼崎の雇用保険給付(基本手当基本分)

	24年度	25年度	26年度	27年度	28年度	29年度	30年度	R元年度	R2年度	R3年度	R4年度	前年比
初回受給者数	6,611	6,010	5,542	5,173	4,542	4,755	4,658	4,387	5,276	4,790	4,948	103.3%
受給者実人員	31,472	27,632	24,857	22,790	20,015	20,082	19,973	19,581	23,316	22,622	21,850	96.6%
給付延日数	780,775	689,246	623,734	570,975	493,773	502,236	503,534	496,530	600,712	584,213	556,428	95.2%
支給金額(千円)	3,846,653	3,408,207	3,062,100	2,807,060	2,414,332	2,453,366	2,536,843	2,536,116	3,093,531	3,016,008	2,870,322	95.2%

参考資料:ハローワーク尼崎 月報あまがさき

## 7-2 ハローワーク尼崎の最近1年間の雇用保険給付(基本手当基本分)

	R5年1月	2月	3月	4月	5月	6月	7月	8月	9月	10月	11月	12月	R6年1月	前月比	前年同月比
初回受給者数	354	356	361	365	636	431	546	492	328	400	393	387	345	89.1%	97.5%
受給者実人員	1,849	1,758	1,759	1,647	1,935	1,924	2,118	2,201	2,018	2,030	1,888	1,776	1,770	99.7%	95.7%
給付延日数(特定受給資格者)	48,114	40,817	45,849	40,938	47,945	48,557	51,630	62,013	48,524	50,286	48,335	42,766	46,372	108.4%	96.4%
支給金額(千円)	245,561	209,859	238,481	212,853	251,505	254,420	269,248	327,213	255,823	265,583	253,679	225,475	244,130	108.3%	99.4%

参考資料:ハローワーク尼崎 月報あまがさき(一部はハローワーク尼崎に直接確認)