

2022

交通事故の概要



尼崎市

目次

1. 令和4年中の尼崎市の交通事故発生状況.....	1
2. 尼崎市の交通事故発生状況推移.....	1
(1) 人身事故件数、死者数、傷者数、重傷者数の推移.....	2
(2) 子ども、高齢者の死者数・傷者数の推移.....	2
(3) 自転車・原付の事故件数、死者・傷者数の推移.....	3
(4) 人身事故件数、自転車関連事故件数の推移.....	4
3. 警察署別・交通事故発生状況推移.....	4
(1) 警察署別総件数推移.....	5
(2) 警察署別人身事故件数推移.....	5
(3) 警察署別交通事故死者数推移.....	5
(4) 警察署別講事故傷者、重傷者数推移.....	6
4. 月別人身事故件数・死者数.....	6
5. 時間帯別事故発生状況.....	7
(1) 時間帯別人身事故件数.....	7
(2) 時間帯別死者数.....	7
6. 類型別事故発生状況.....	8
(1) 人と車両の事故.....	8
(2) 自転車と車両の事故.....	8
(3) 車両単独の事故.....	9
(4) 車両と車両の事故.....	9
7. 原因別事故発生状況.....	10
(1) 車両の責任事故原因別内容.....	10
(2) 歩行者の責任事故原因別内容.....	10
8. 年代別事故発生状況.....	11
(1) 年代別死者数.....	11
(2) 年代別傷者数.....	11
9. 尼崎市の自転車関連事故発生状況（市調べ）.....	12
(1) 月別件数.....	12
(2) 相手別件数.....	13
(3) 年齢別件数.....	14
(4) 時間帯別件数.....	15

※ 本概要は兵庫県警察本部交通部交通企画課の交通事故統計（月報）等による。

1 令和4年中の尼崎市の交通事故発生状況

- ◆ 人身事故件数 1, 166件 (前年対比 -181件 13.4%減)
- ◆ 死者数 8人 (前年対比 0人)
- ◆ 傷者数 1, 280人 (前年対比 -226人 15.0%減)
重傷者数 84人 (前年対比 -44人 34.4%減)

人身事故件数は、令和4年は前年より181件減少し、1,166件となりました。

死者数は、8人で、第11次尼崎市交通安全計画の目標値である8人と同等の結果となりました。重傷者数は、84人で前年より44人減少したものの、目標値である60人よりも上回る結果となりました。

人身事故件数及び死者数

	人身事故件数				死者			
	R3	R4	増減数	増減率	R3	R4	増減数	増減率
尼崎市	1,347	1,166	-181	-13.4%	8	8	0	0.0%
全国	305,425	301,193	-4,232	-1.4%	2,636	2,610	-26	-1.0%
兵庫県	16,929	16,372	-557	-3.3%	114	120	6	5.3%
阪神	4,942	4,248	-694	-14.0%	32	26	-6	-18.8%

傷者及び重傷者数

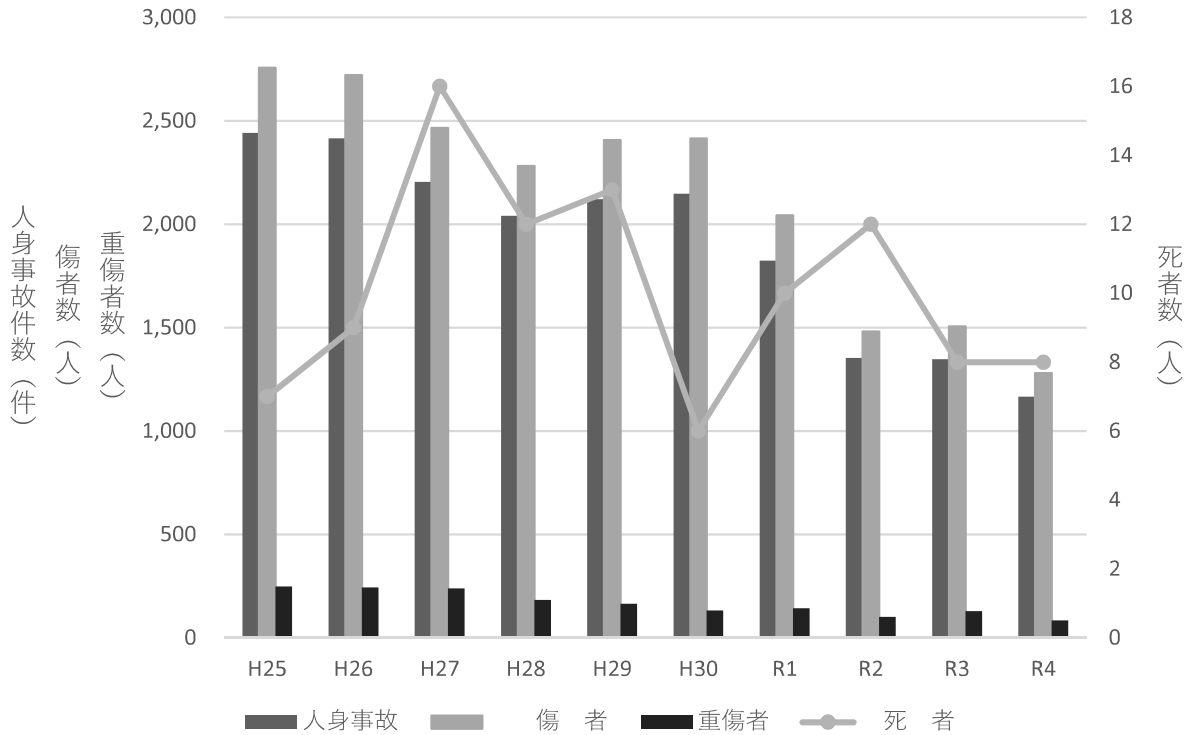
	傷者				重傷者			
	R3	R4	増減数	増減率	R3	R4	増減数	増減率
尼崎市	1,506	1,280	-226	-15.0%	128	84	-44	-34.4%
全国	361,768	356,419	-5,349	-1.5%	27,204	26,027	-1,177	-4.3%
兵庫県	20,043	19,425	-618	-3.1%	1,175	1,004	-171	-14.6%
阪神	5,540	4,802	-738	-13.3%	356	284	-72	-20.2%

※令和4年の発生件数及び負傷者は交通事故日報システムにより集計

2 尼崎市の交通事故発生状況年別推移

		H25	H26	H27	H28	H29	H30	R1	R2	R3	R4
件数	総件数	10,600	10,641	10,134	10,192	10,547	10,809	10,742	9,701	9,798	10,149
	人身事故	2,441	2,415	2,204	2,040	2,120	2,147	1,824	1,352	1,347	1,166
人数	死者	7	9	16	12	13	6	10	12	8	8
	傷者	2,756	2,721	2,466	2,282	2,407	2,414	2,043	1,481	1,506	1,280
	重傷者	248	243	238	182	164	131	143	101	128	84

(1) 人身事故件数、死者数、傷者数、重傷者数の推移

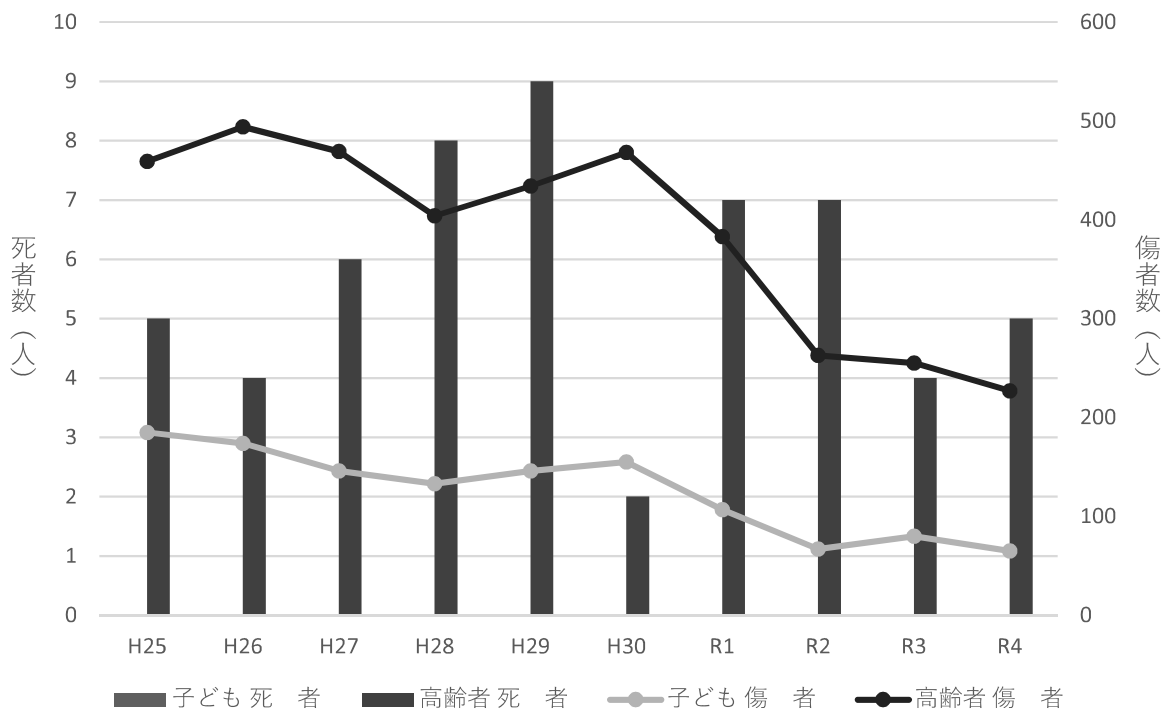


(2) 子ども、高齢者の死者数・傷者数の推移

		H25	H26	H27	H28	H29	H30	R1	R2	R3	R4
子ども	死者	0	0	0	0	0	0	0	0	0	0
	傷者	185	174	146	133	146	155	107	67	80	65
高齢者	死者	5	4	6	8	9	2	7	7	4	5
	傷者	459	494	469	404	434	468	383	263	255	227

※子ども・・・中学生以下

高齢者・・・65歳以上

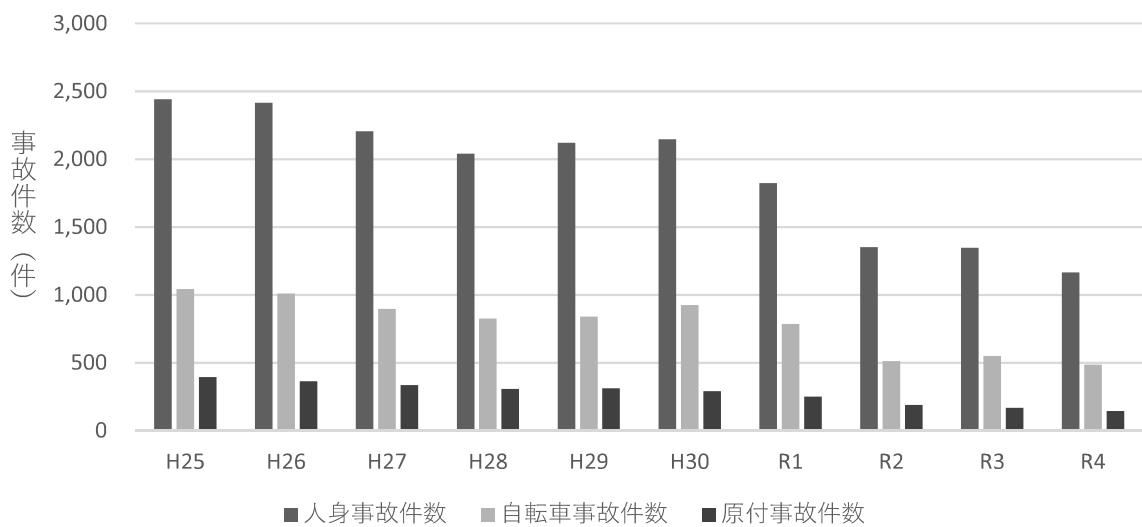


(3) 自転車・原付の事故件数、死者・傷者数の推移

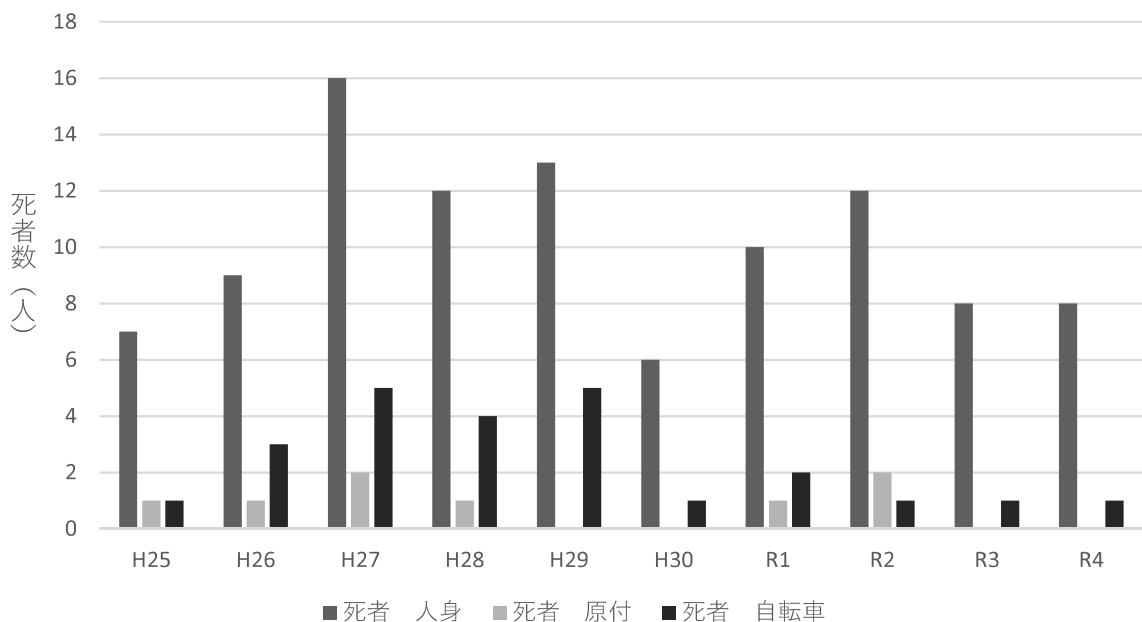
	H25	H26	H27	H28	H29	H30	R1	R2	R3	R4
人身事故件数	2,441	2,415	2,204	2,040	2,120	2,147	1,824	1,352	1,347	1,166
死者数	7	9	16	12	13	6	10	12	8	8
傷者数	2,756	2,721	2,466	2,282	2,407	2,414	2,043	1,481	1,506	1,280
自転車事故件数	1,043	1,009	896	825	840	924	785	512	549	485
死者数	1	3	5	4	5	1	2	1	1	1
傷者数	1,086	1,040	924	845	876	974	808	535	562	509
原付事故件数	394	363	334	306	311	291	251	188	168	144
死者数	1	1	2	1	0	0	1	2	0	0
傷者数	409	378	348	320	341	309	265	195	179	154

※なお、自転車・原付事故の死傷者数は、自転車原付関係事故の死傷者数を参照

自転車・原付の事故件数推移



自転車・原付の死者数推移

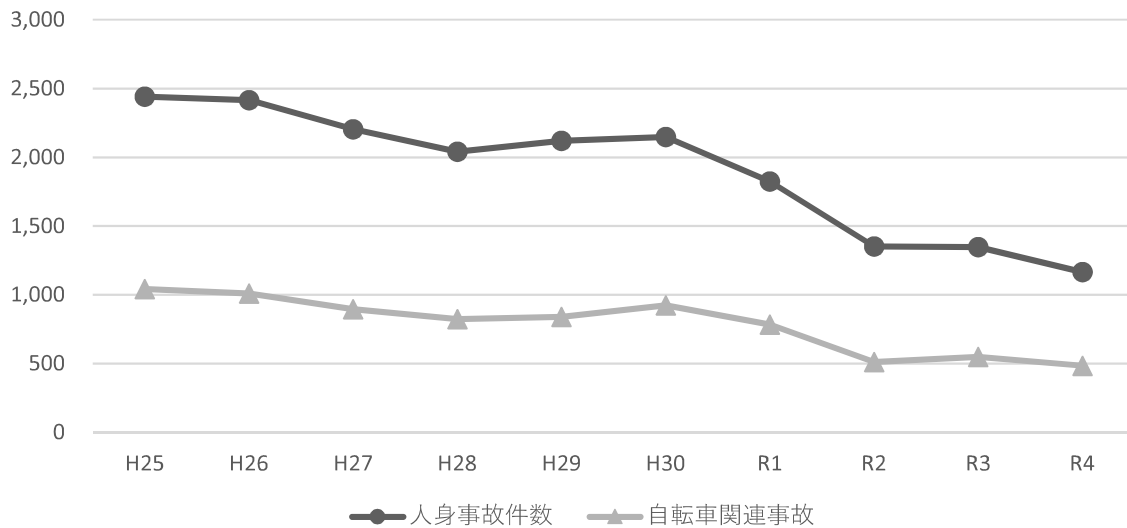


人身事故件数に占める自転車関連事故件数の割合

令和4年の自転車関連事故は、485件であり、人身事故件数の41.6%となりました。

	H25	H26	H27	H28	H29	H30	R1	R2	R3	R4
人身事故件数(再掲)①	2,441	2,415	2,204	2,040	2,120	2,147	1,824	1,352	1,347	1,166
自転車関連事故(再掲)②	1,043	1,009	896	825	840	924	785	512	549	485
人身事故件数に占める自転車関連事故件数の割合 ② / ①	42.7%	41.8%	40.7%	40.4%	39.6%	43.0%	43.0%	37.9%	40.8%	41.6%

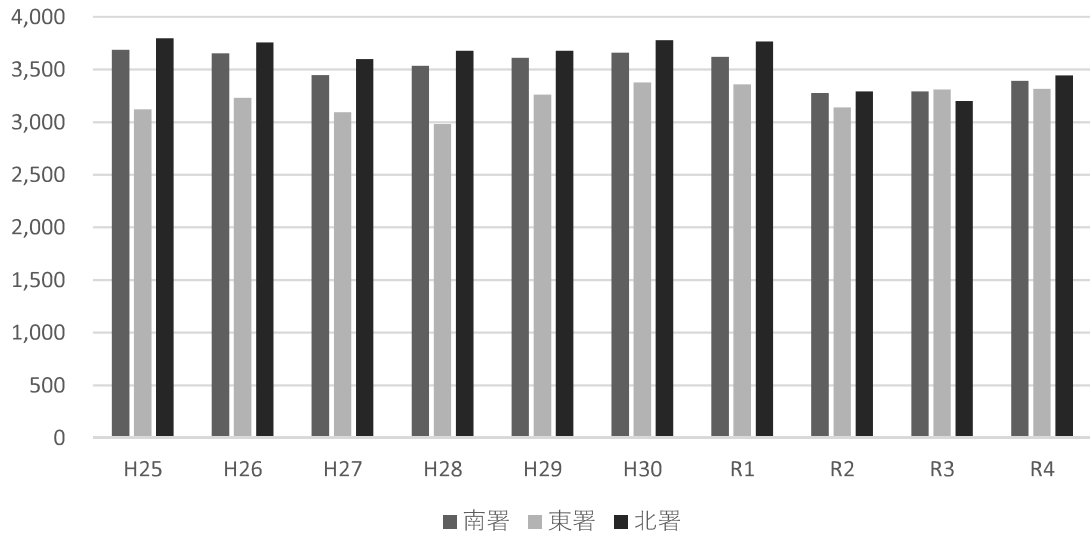
人身事故件数、自転車関連事故件数の推移



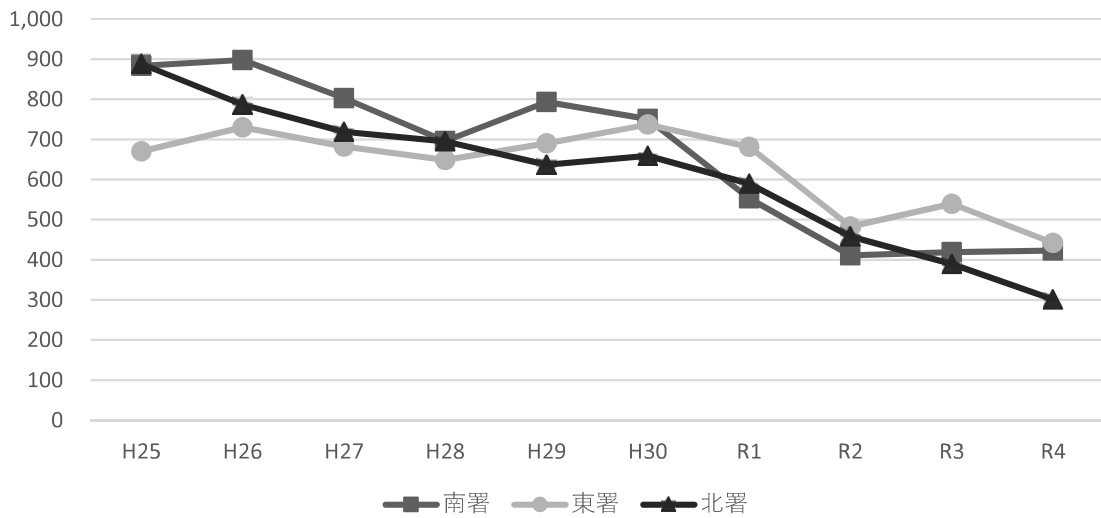
3 警察署別・交通事故発生状況推移

		H25	H26	H27	H28	H29	H30	R1	R2	R3	R4	
合計	件数	総件数	10,600	10,641	10,134	10,192	10,547	10,809	10,742	9,701	9,798	10,149
	人数	人身事故	2,441	2,415	2,204	2,040	2,120	2,147	1,824	1,352	1,347	1,166
		死者	7	9	16	12	13	6	10	12	8	8
		傷者	2,756	2,721	2,466	2,282	2,407	2,414	2,043	1,481	1,506	1,280
	重傷者	273	243	238	182	164	131	143	101	128	84	
南署	件数	総件数	3,685	3,653	3,445	3,533	3,610	3,657	3,619	3,275	3,290	3,391
	人数	人身事故	883	898	803	696	793	751	553	411	419	423
		死者	4	3	4	7	5	1	3	5	4	2
		傷者	1,005	1,027	923	786	900	862	628	462	471	478
	重傷者	108	74	87	79	63	66	57	38	48	31	
東署	件数	総件数	3,119	3,231	3,092	2,981	3,260	3,375	3,357	3,137	3,308	3,315
	人数	人身事故	670	730	682	649	690	737	681	483	539	442
		死者	0	4	8	3	3	4	4	3	1	1
		傷者	753	826	762	726	786	840	759	528	614	480
	重傷者	73	91	85	57	44	33	48	39	35	39	
北署	件数	総件数	3,796	3,757	3,597	3,678	3,677	3,777	3,766	3,289	3,200	3,443
	人数	人身事故	888	787	719	695	637	659	590	458	389	301
		死者	3	2	4	2	5	1	3	4	3	5
		傷者	998	868	781	770	721	712	656	491	421	322
	重傷者	92	78	66	46	57	32	38	24	45	14	

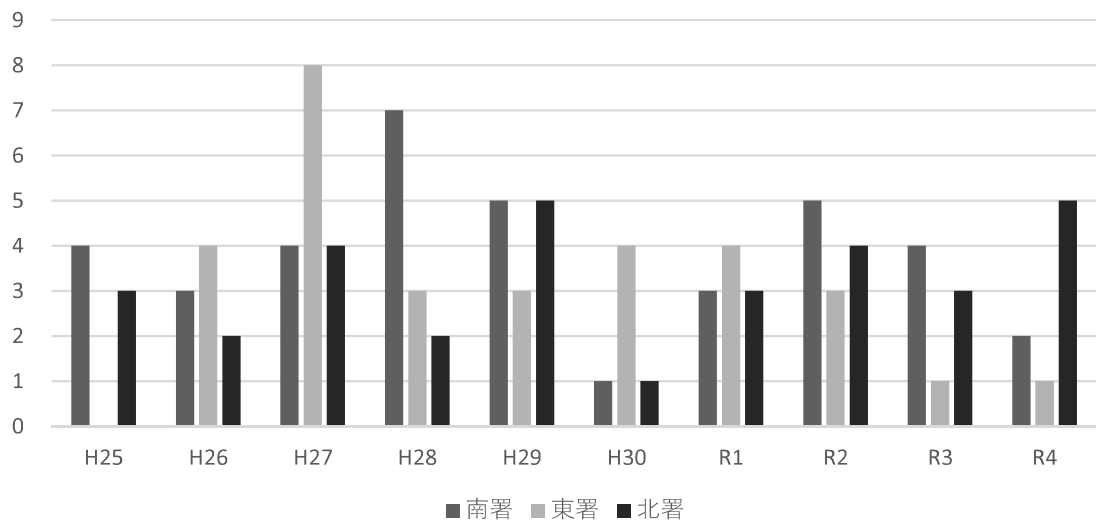
(1) 警察署別総件数推移



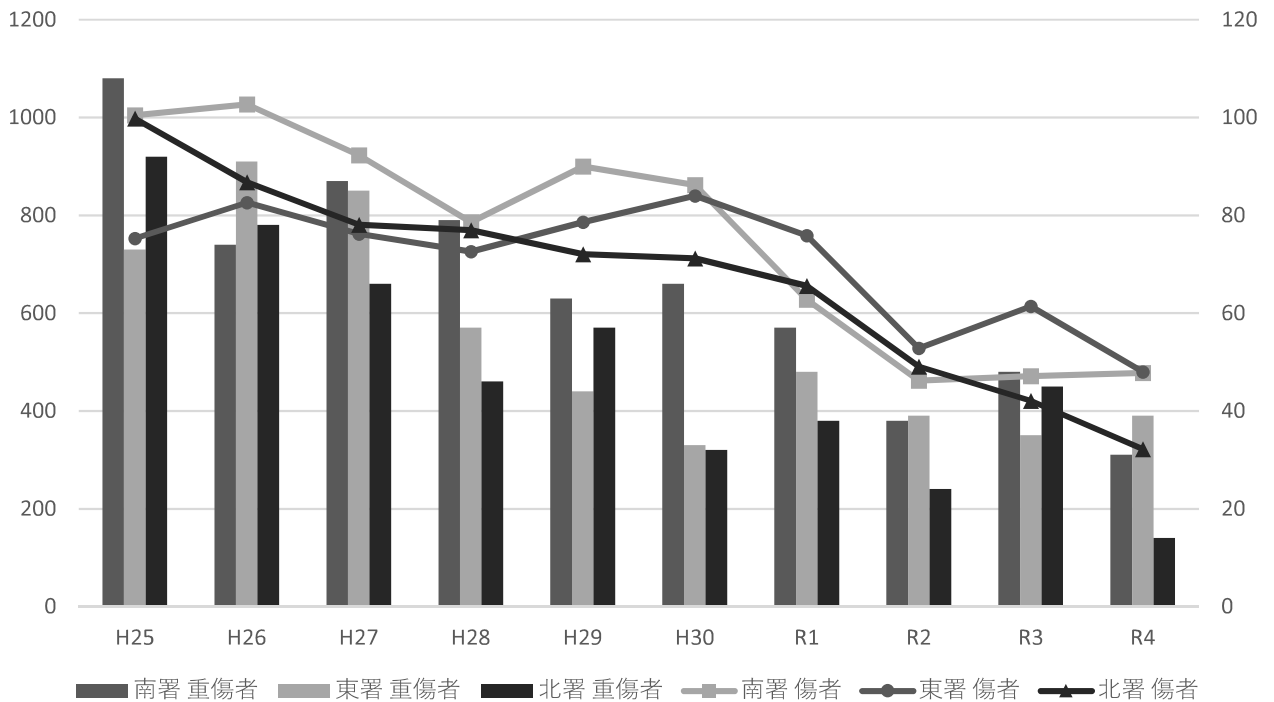
(2) 警察署別人身事故件数推移



(3) 警察署別交通事故死者数推移

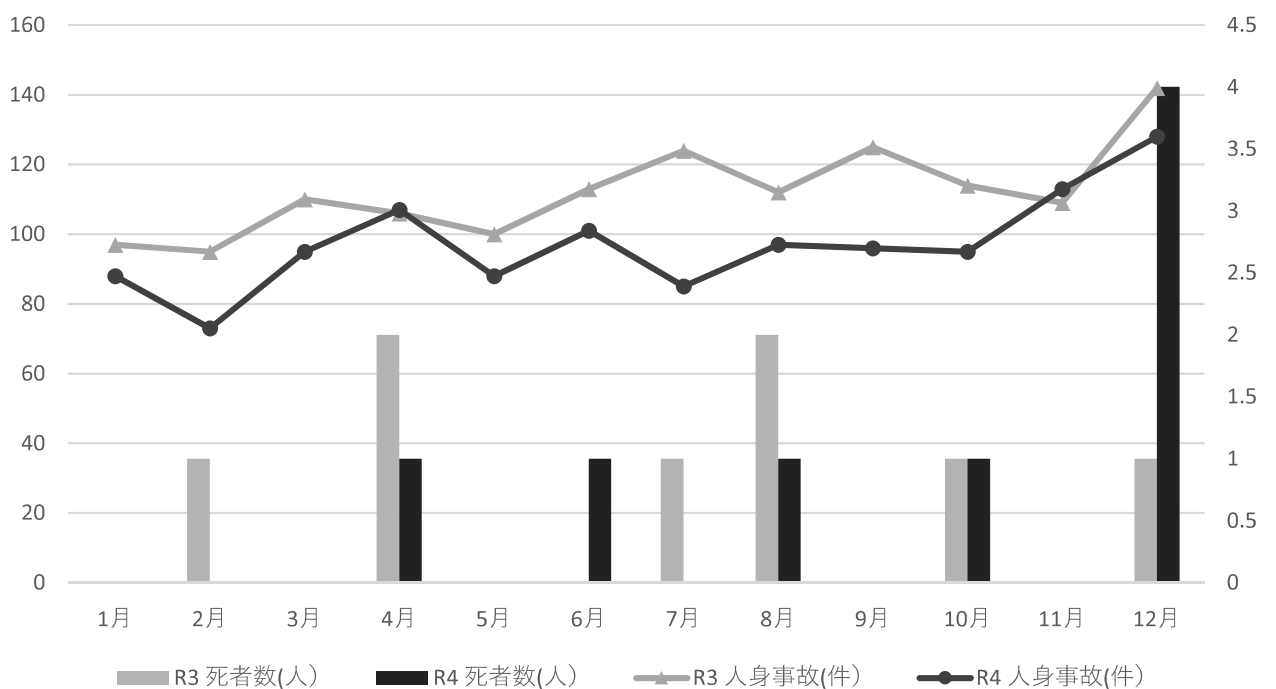


(4) 警察署別交通事故傷者、重傷者数推移

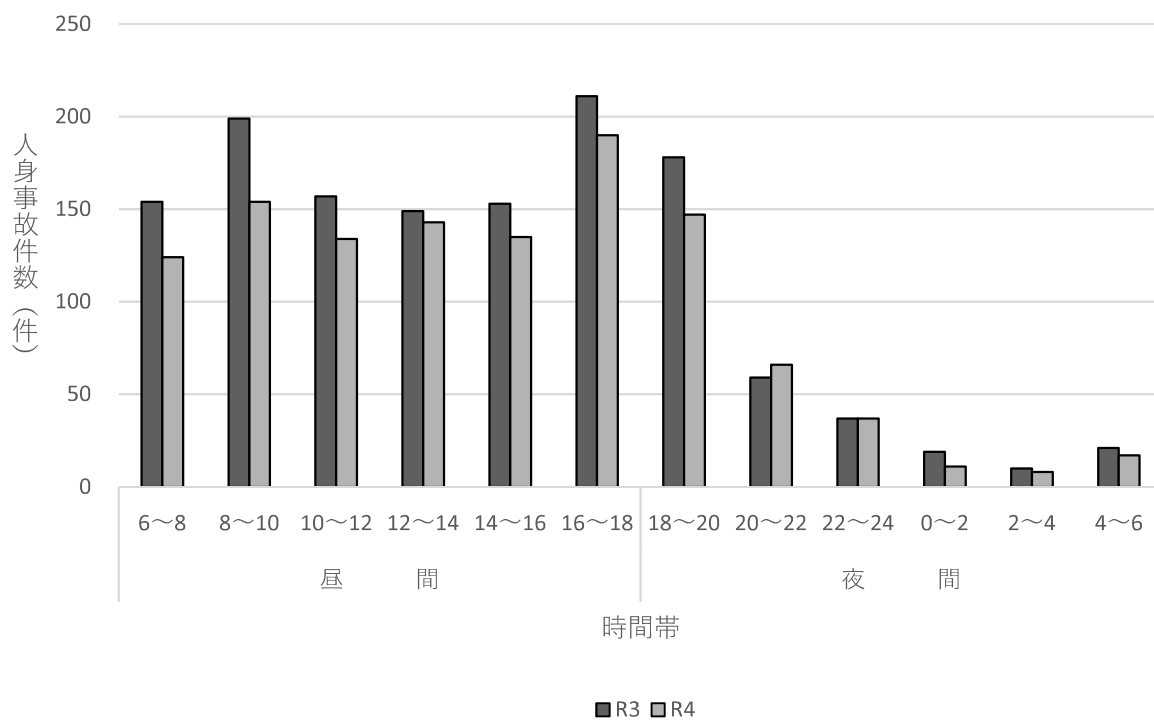


4 月別人身事故件数・死者数

		1月	2月	3月	4月	5月	6月	7月	8月	9月	10月	11月	12月
R3	人身事故(件)	97	95	110	106	100	113	124	112	125	114	109	142
	死者数(人)	0	1	0	2	0	0	1	2	0	1	0	1
R4	人身事故(件)	88	73	95	107	88	101	85	97	96	95	113	128
	死者数(人)	0	0	0	1	0	1	0	1	0	1	0	4



5 時間帯別事故発生状況



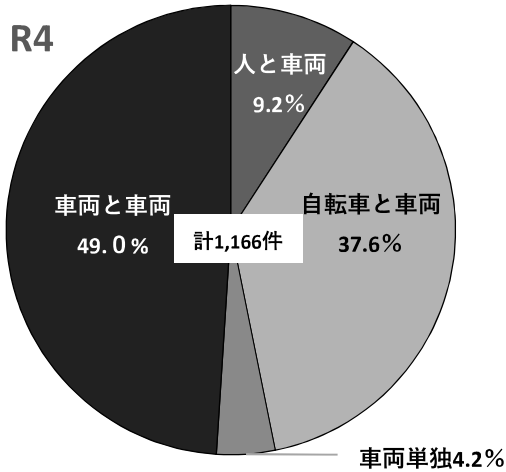
(1) 時間帯別人身事故件数

	昼 間						夜 間						合計
	6~8	8~10	10~12	12~14	14~16	16~18	18~20	20~22	22~24	0~2	2~4	4~6	
R3	154	199	157	149	153	211	178	59	37	19	10	21	1,347
R4	124	154	134	143	135	190	147	66	37	11	8	17	1,166

(2) 時間帯別死者数

	昼 間						夜 間						合計
	6~8	8~10	10~12	12~14	14~16	16~18	18~20	20~22	22~24	0~2	2~4	4~6	
R3	1	0	0	2	1	0	0	0	2	1	1	0	8
R4	2	1	1	0	0	2	0	2	0	0	0	0	8

6 類型別事故発生状況



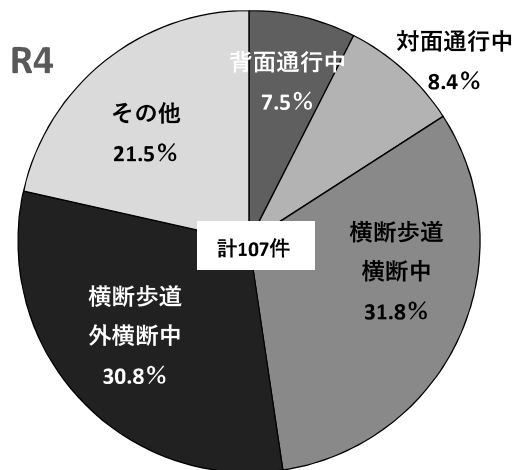
(件)

	H30		R1		R2		R3		R4	
	件数	構成率	件数	構成率	件数	構成率	件数	構成率	件数	構成率
人と車両	226	10.5%	175	9.6%	132	9.8%	138	10.2%	107	9.2%
自転車と車両	847	39.5%	725	39.8%	479	35.4%	513	38.1%	439	37.6%
車両単独	84	3.9%	72	3.9%	36	2.7%	50	3.7%	49	4.2%
車両と車両	990	46.1%	851	46.7%	705	52.1%	646	48.0%	571	49.0%
合計	2,147	100%	1,823	100%	1,352	100%	1,347	100%	1,166	100%

※ 令和元年は、列車事故を入れると1,824件です

※ 車両… 自動車、バイク、自転車等

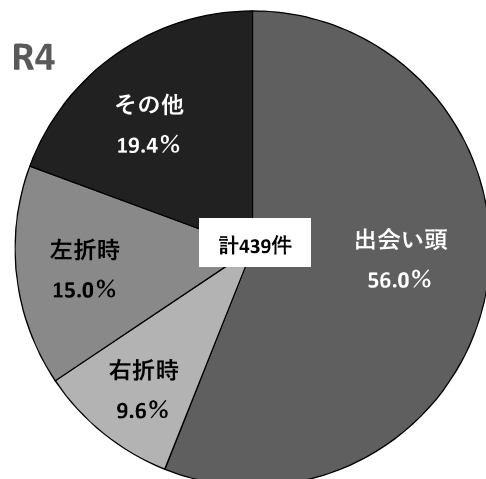
(1) 人と車両の事故



(件)

	H30		R1		R2		R3		R4	
	件数	構成率	件数	構成率	件数	構成率	件数	構成率	件数	構成率
背面通行中	23	10.2%	23	13.1%	11	8.3%	14	10.1%	8	7.5%
対面通行中	16	7.1%	17	9.7%	14	10.6%	12	8.7%	9	8.4%
横断歩道横断中	56	24.8%	46	26.3%	45	34.1%	42	30.4%	34	31.8%
横断歩道外横断中	76	33.6%	58	33.1%	35	26.5%	35	25.4%	33	30.8%
その他	55	24.3%	31	17.7%	27	20.5%	35	25.4%	23	21.5%
合計	226	100%	175	100%	132	100%	138	100%	107	100%

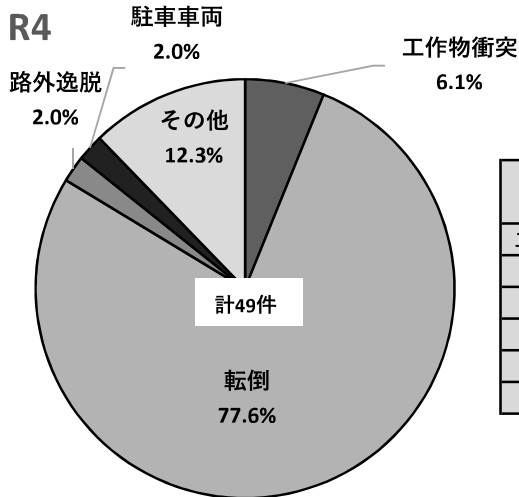
(2) 自転車と車両の事故



(件)

	H30		R1		R2		R3		R4	
	件数	構成率	件数	構成率	件数	構成率	件数	構成率	件数	構成率
出会い頭	502	59.3%	426	58.8%	277	57.8%	302	58.9%	246	56.0%
右折時	90	10.6%	83	11.4%	47	9.8%	60	11.7%	42	9.6%
左折時	104	12.3%	97	13.4%	55	11.5%	67	13.1%	66	15.0%
その他	151	17.8%	119	16.4%	100	20.9%	84	16.4%	85	19.4%
合計	847	100%	725	100%	479	100%	513	100%	439	100%

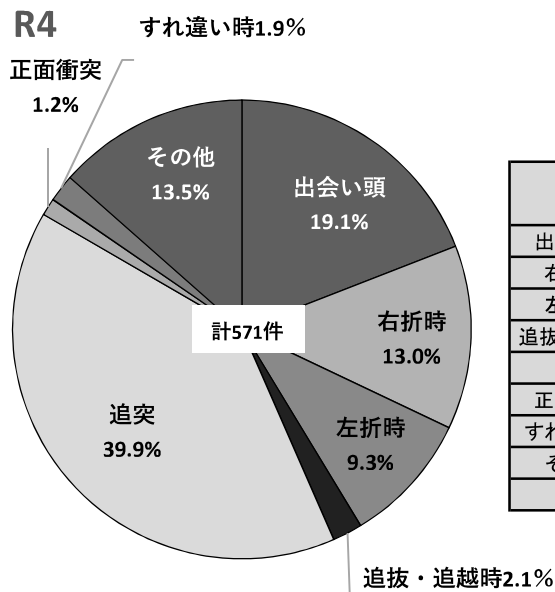
(3) 車両単独の事故



(件)

	H30		R1		R2		R3		R4	
	件数	構成率	件数	構成率	件数	構成率	件数	構成率	件数	構成率
工作物衝突	10	11.9%	12	16.7%	8	22.2%	13	26.0%	3	6.1%
転倒	55	65.5%	52	72.2%	24	66.7%	22	44.0%	38	77.6%
路外逸脱	1	1.2%	0	0.0%	1	2.8%	0	0.0%	1	2.0%
駐車車両	2	2.4%	2	2.8%	1	2.8%	5	10.0%	1	2.0%
その他	16	19.0%	6	8.3%	2	5.6%	10	20.0%	6	12.3%
合計	84	100%	72	100%	36	100%	50	100%	49	100%

(4) 車両と車両の事故

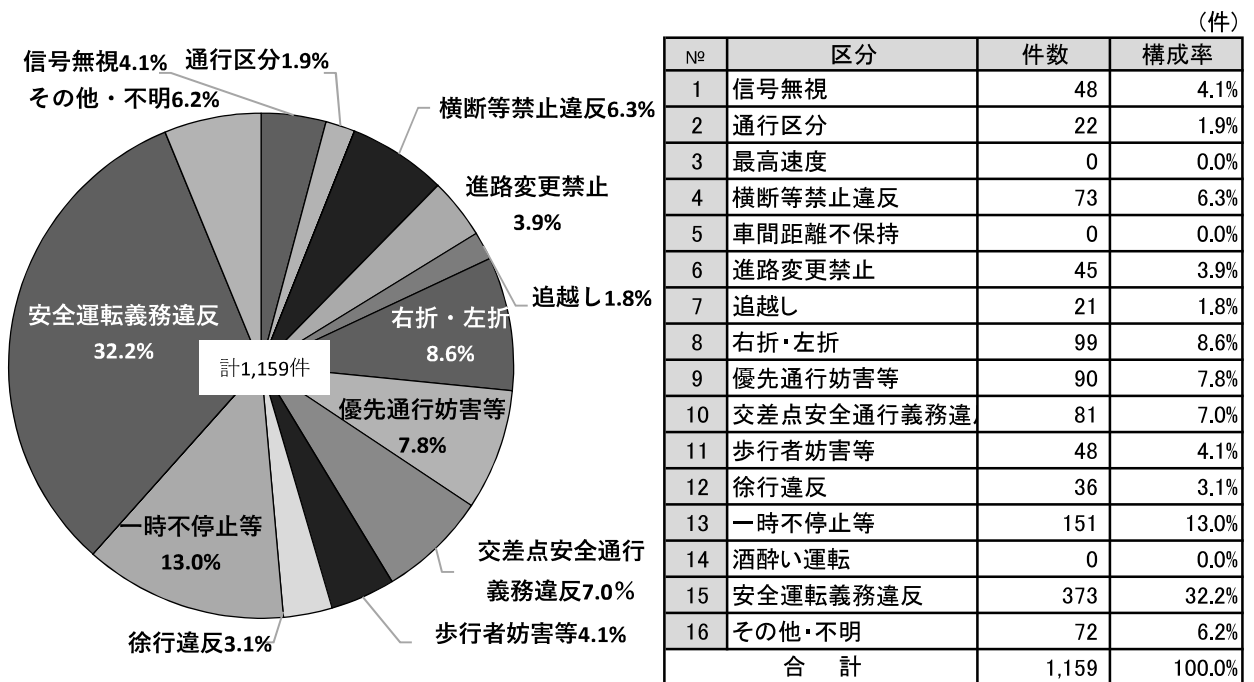


(件)

	H30		R1		R2		R3		R4	
	件数	構成率	件数	構成率	件数	構成率	件数	構成率	件数	構成率
出会い頭	190	19.2%	185	21.7%	138	19.6%	135	20.9%	109	19.1%
右折時	138	13.9%	122	14.3%	88	12.5%	90	13.9%	74	13.0%
左折時	82	8.3%	70	8.2%	49	7.0%	54	8.4%	53	9.3%
追抜・追越時	15	1.5%	25	2.9%	18	2.6%	16	2.5%	12	2.1%
追突	412	41.6%	310	36.4%	295	41.8%	232	35.9%	228	39.9%
正面衝突	9	0.9%	5	0.6%	3	0.4%	11	1.7%	7	1.2%
すれ違い時	4	0.4%	12	1.4%	4	0.6%	4	0.6%	11	1.9%
その他	140	14.1%	122	14.3%	110	15.6%	104	16.1%	77	13.5%
合計	990	100%	851	100%	705	100%	646	100%	571	100%

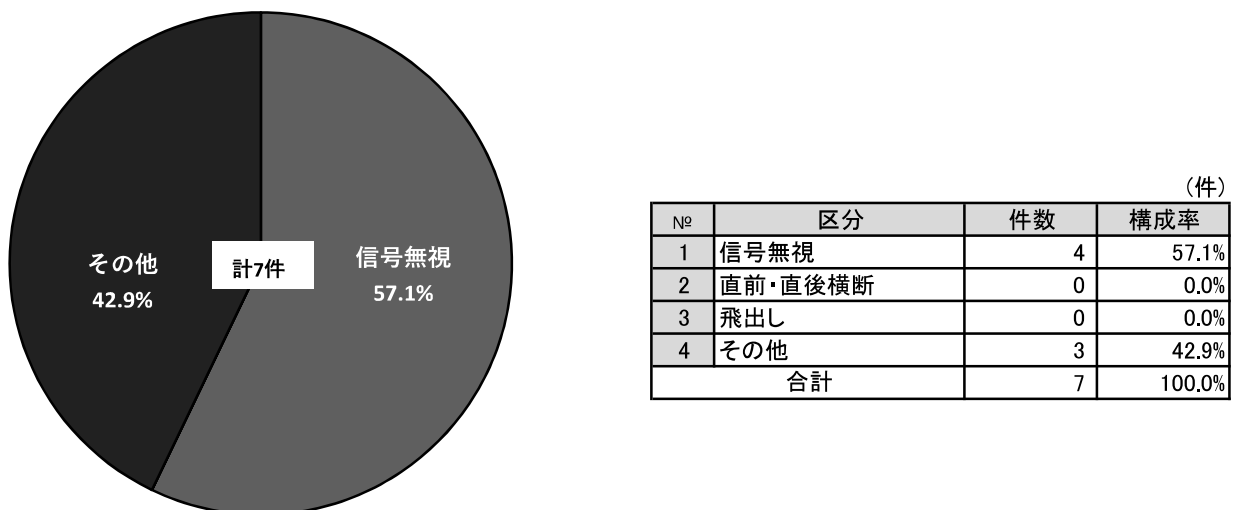
7 原因別事故発生状況

(1) 車両の責任事故原因別内容



安全運転義務違反・・・ハンドル等操作不適、前方不注意、安全不確認など

(2) 歩行者の責任事故原因別内容

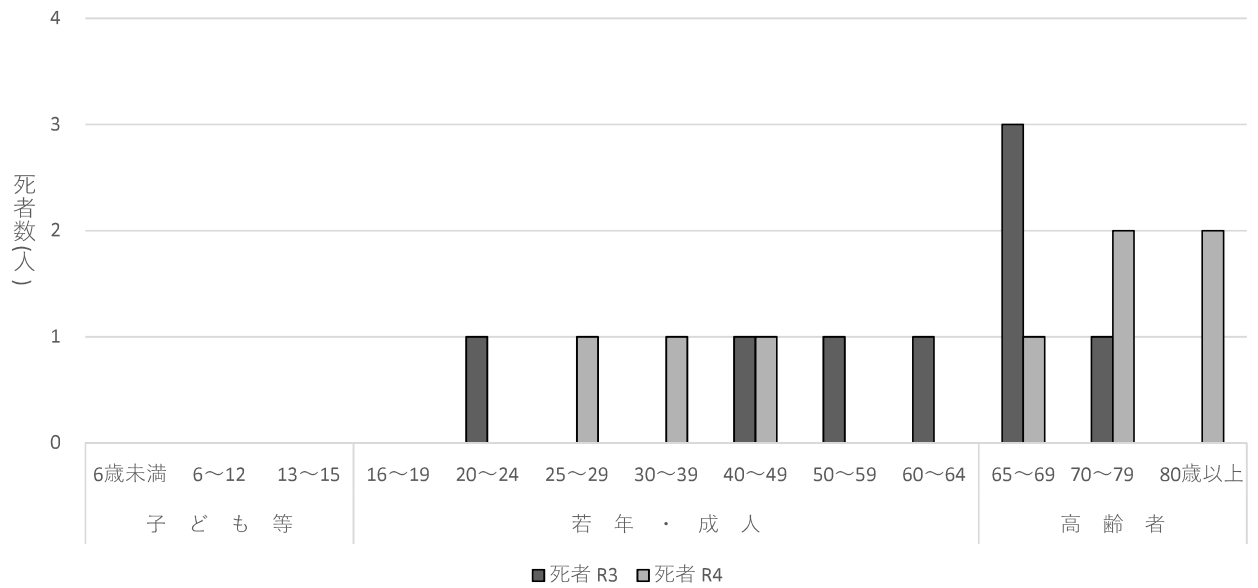


8 年代別事故発生状況

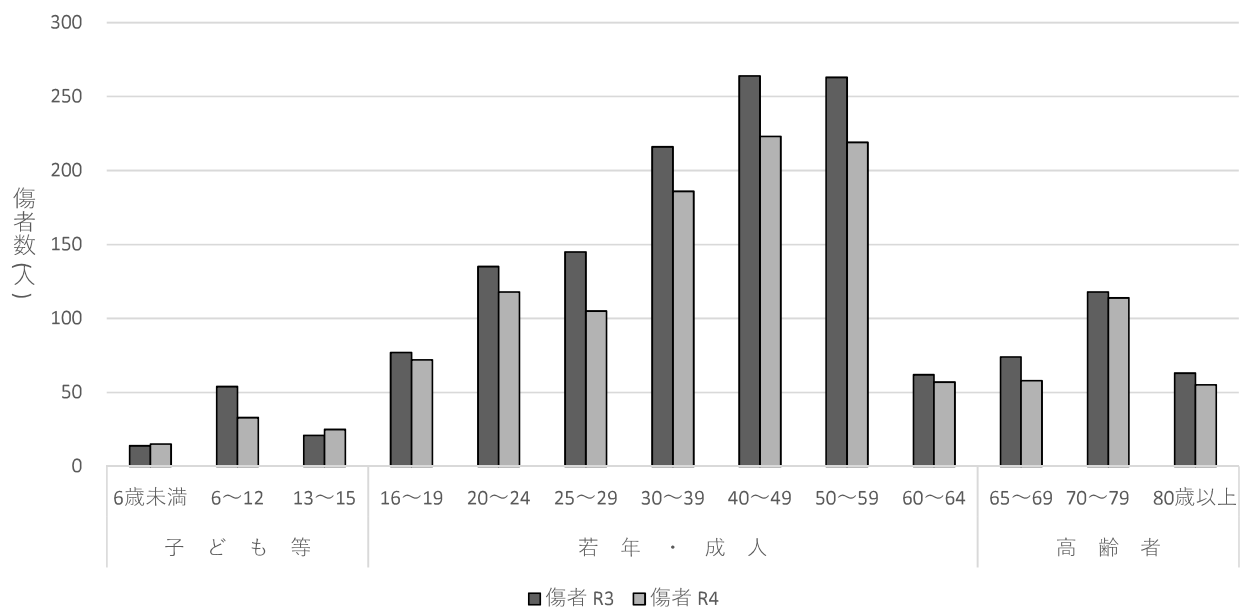
(人)

		子ども等			若年・成人						高齢者			合計	
		6歳未満	6～12	13～15	16～19	20～24	25～29	30～39	40～49	50～59	60～64	65～69	70～79		80歳以上
死者	R3	0	0	0	0	1	0	0	1	1	1	3	1	0	8
	R4	0	0	0	0	0	1	1	1	0	0	1	2	2	8
傷者	R3	14	54	21	77	135	145	216	264	263	62	74	118	63	1,506
	R4	15	33	25	72	118	105	186	223	219	57	58	114	55	1,280

(1) 年代別死者数

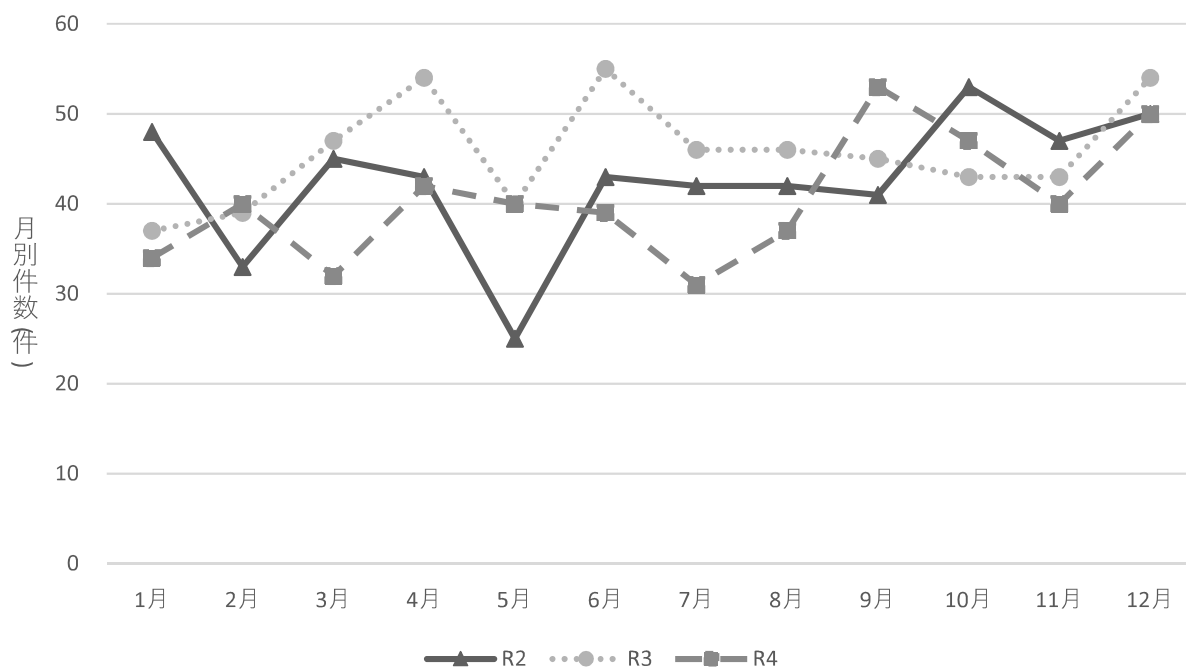


(1) 年代別傷者数



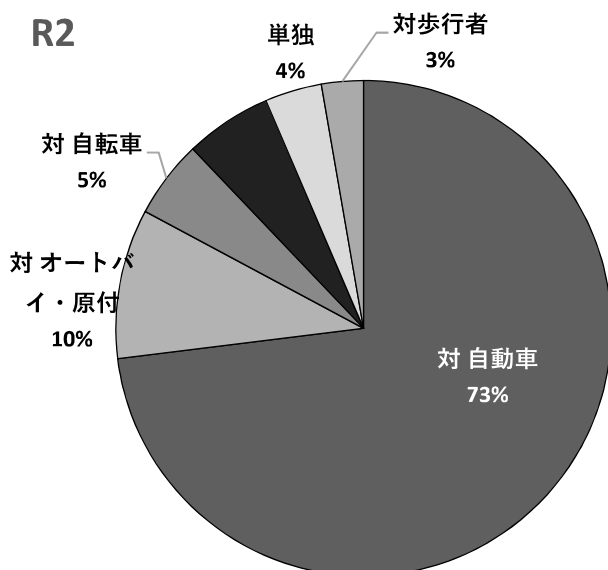
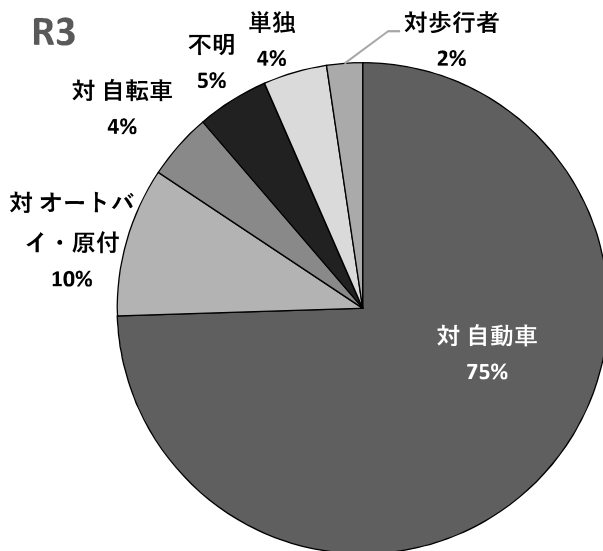
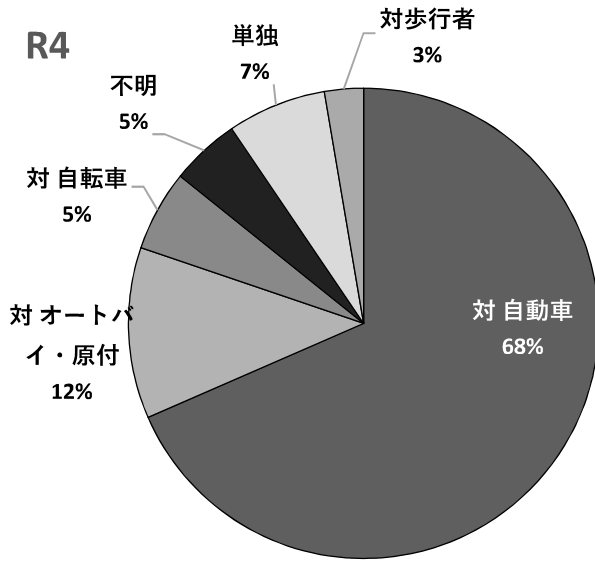
9 尼崎市の自転車関連事故発生状況（市調べ）

（1）月別件数



		(件)												
年	月	1月	2月	3月	4月	5月	6月	7月	8月	9月	10月	11月	12月	合計
		R2	48	33	45	43	25	43	42	42	41	53	47	50
	R3	37	39	47	54	40	55	46	46	45	43	43	54	549
	R4	34	40	32	42	40	39	31	37	53	47	40	50	485

(2) 相手別件数

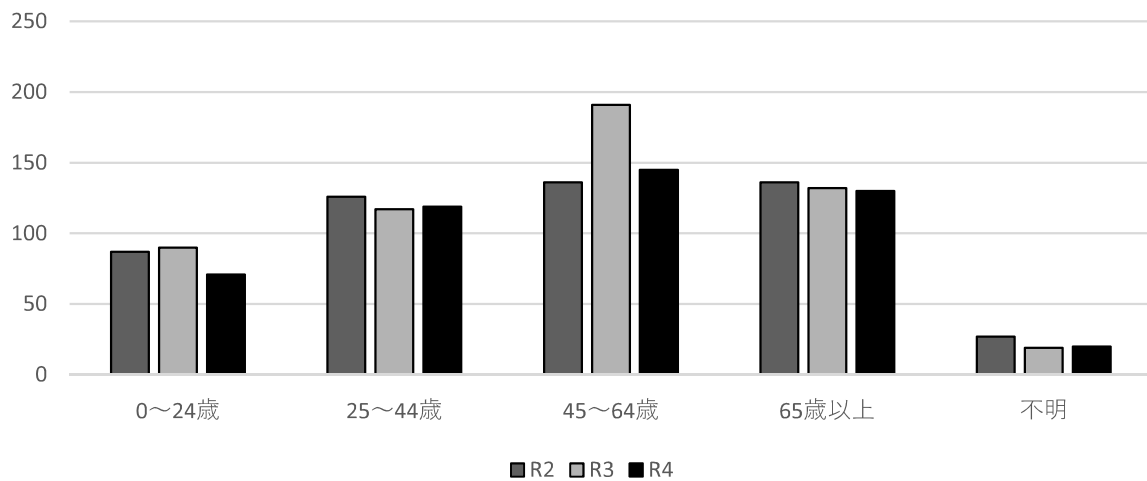


(件)

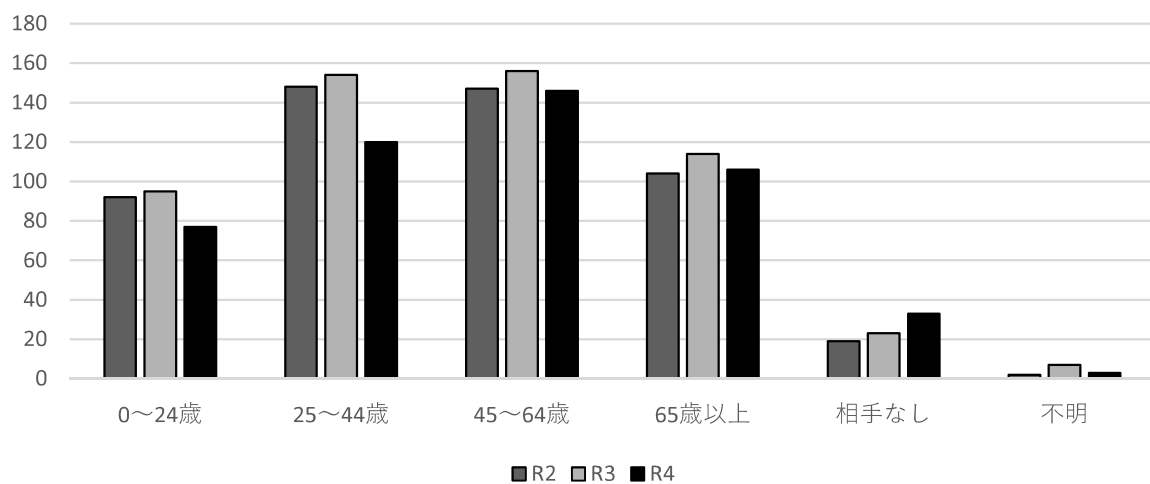
事故類型		年		
		R2	R3	R4
車両相互	小計	479	513	439
	対自動車	374	409	332
	対オートバイ・原付	50	54	57
	対自転車	26	24	27
	不明	29	26	23
車両単独	単独	19	23	33
人対車両	対歩行者	14	13	13
計		512	549	485

(3) 年齢別件数

加害者（第1当事者）年齢別



被害者（第2当事者）年齢別



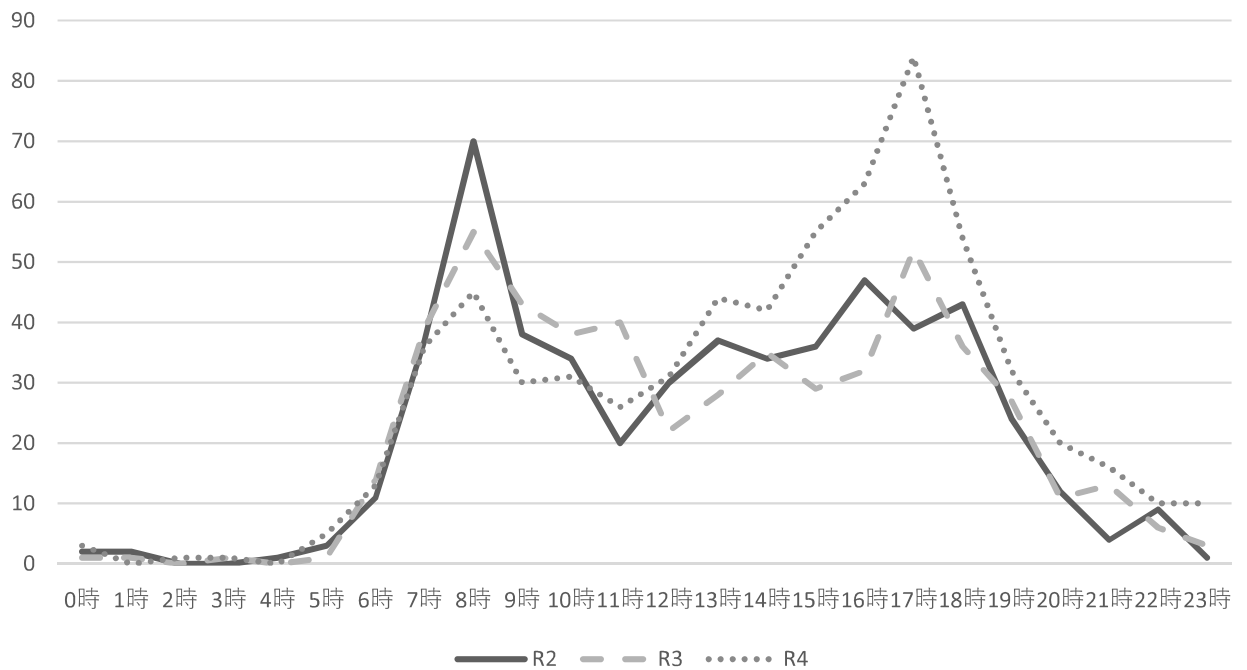
① 加害者(第1当事者)年齢別

	(人)		
	R2	R3	R4
0~24歳	87	90	71
25~44歳	126	117	119
45~64歳	136	191	145
65歳以上	136	132	130
不明	27	19	20
合計	512	549	485

② 被害者(第2当事者)年齢別

	(人)		
	R2	R3	R4
0~24歳	92	95	77
25~44歳	148	154	120
45~64歳	147	156	146
65歳以上	104	114	106
相手なし	19	23	33
不明	2	7	3
合計	512	549	485

(4) 時間帯別件数



	0時	1時	2時	3時	4時	5時	6時	7時	8時	9時	10時	11時
R2	2	2	0	0	1	3	11	37	70	38	34	20
R3	1	1	0	1	0	1	14	39	55	43	38	40
R4	3	0	1	1	0	5	13	36	45	30	31	26

12時	13時	14時	15時	16時	17時	18時	19時	20時	21時	22時	23時	合計
22	28	35	29	32	52	36	27	11	13	6	3	512
30	37	34	36	47	39	43	24	12	4	9	1	549
34	30	28	20	38	43	40	20	18	14	6	3	485

交通安全は家庭から

Road Safety!

-
-
- 発行：尼崎市東七松町1丁目23番1号
尼崎市危機管理安全局危機管理安全部生活安全課
電話番号 06-6489-6502
FAX 06-6489-6686
 - 発行日：2023年4月
-
-