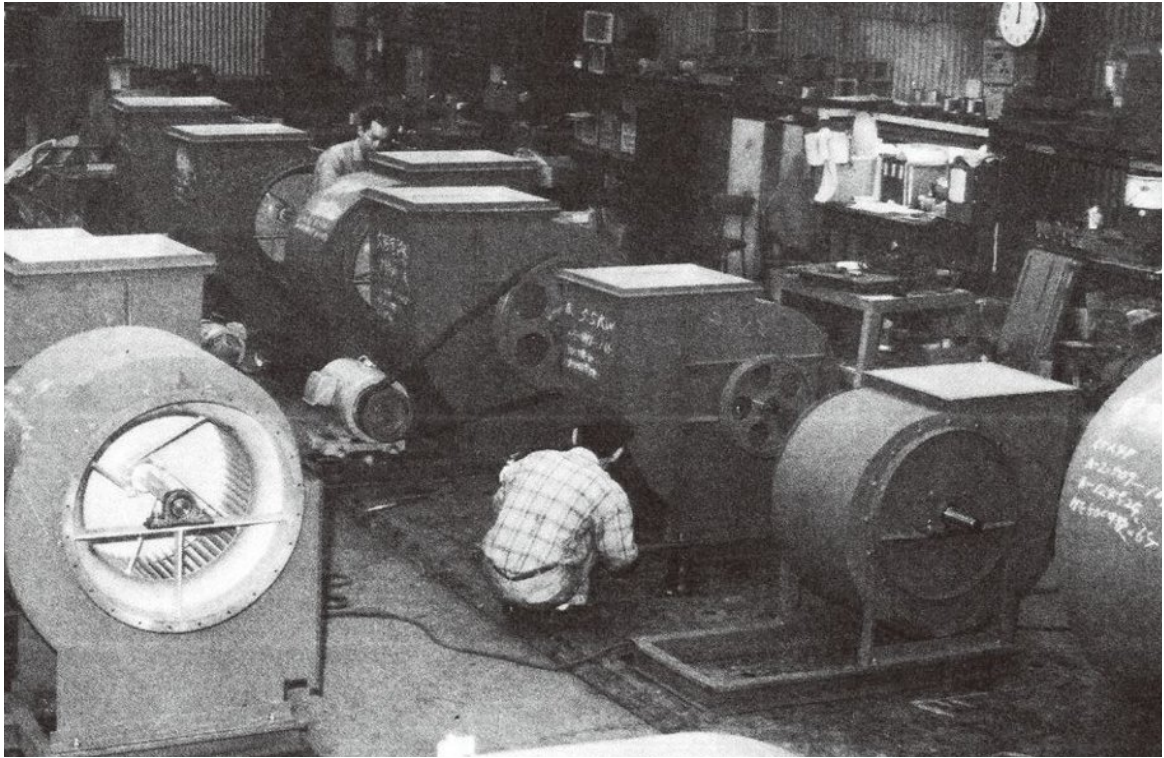


16

1907年 創業
(明治40年)

「あらゆる産業の風を エンジニアリングします」



昭和40年代の本社工場

送排風機

株式会社
タニヤマ

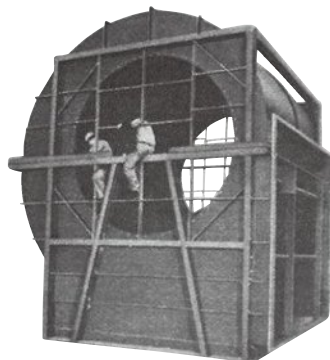
創

業以来100有余年、常に新しいニーズに応え得る送排風機を提供し、空調産業の一翼を担っています。主に大規模な自動車・薬品等の生産ライン、原子力関係・精密機械産業など幅広い産業分野の空調設備・塗装設備等あらゆるニーズに応えた高性能・高品質な製品を提供しています。

時代に合った 送風機を開発

1945年10月アメリカ第一軍団(陸軍)より送排風機・冷暖房機器、駐留軍兵舎用汽缶等を受注し送排風機・冷暖房機器メーカーとしての地位を確保しました。
1953年、造船業界の活況に即応し各造船所へ送風機並びにサーモタンクを納入。1966年以降は自動車メーカーの設備用ファンを国

内外問わず納入してきました。
1990年にレーザー切断機NCシステム、スピニングNCシステムを導入、1999年11月には、塗装ブース排気用にメンテナンスが容易な大型スインクファン(S21R型)を開発納入し好評を得ています。



▶ 超大型の送風機

(株)タニヤマ

〒660-0834
兵庫県尼崎市北初島町18
TEL:06-4868-3530
代表取締役社長 小林 宗一
<http://www.taniyama-fan.jp/>