

人 口

図2 人口ピラミッド

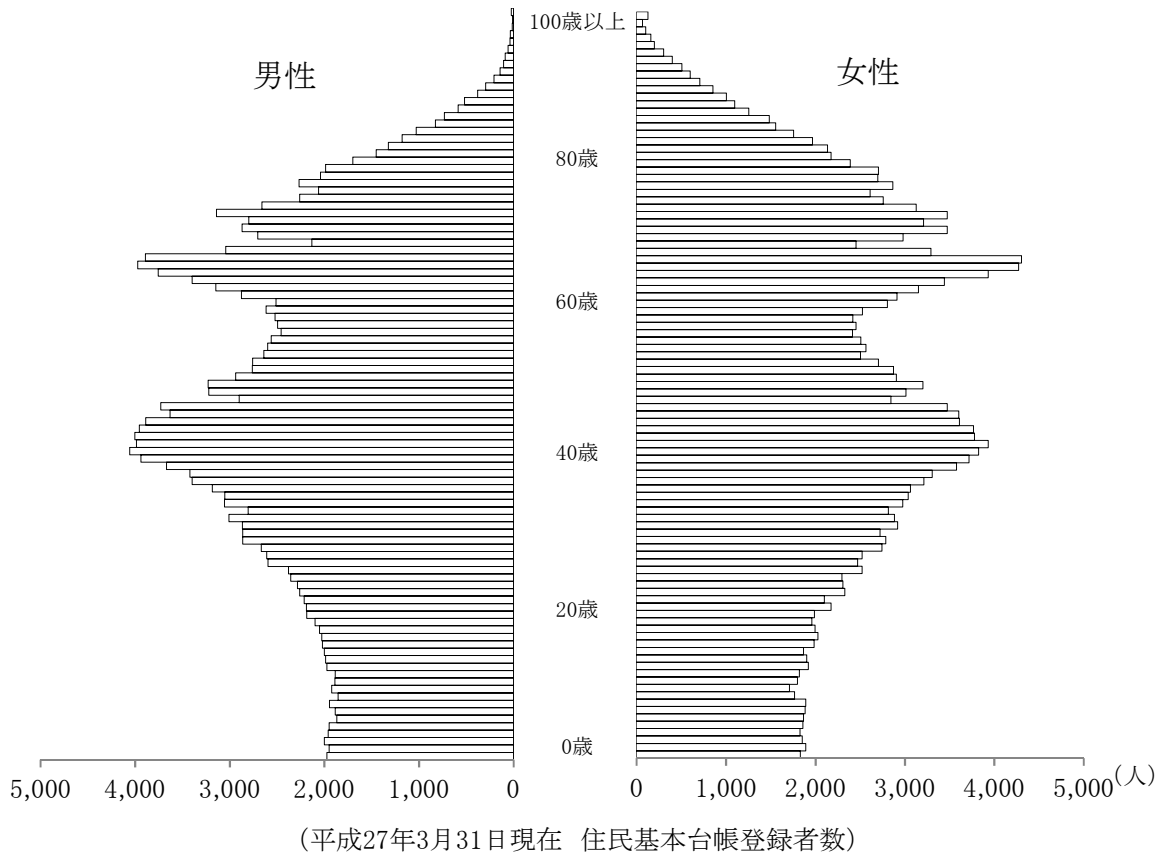


図3 地区別人口の推移(各年10月1日)

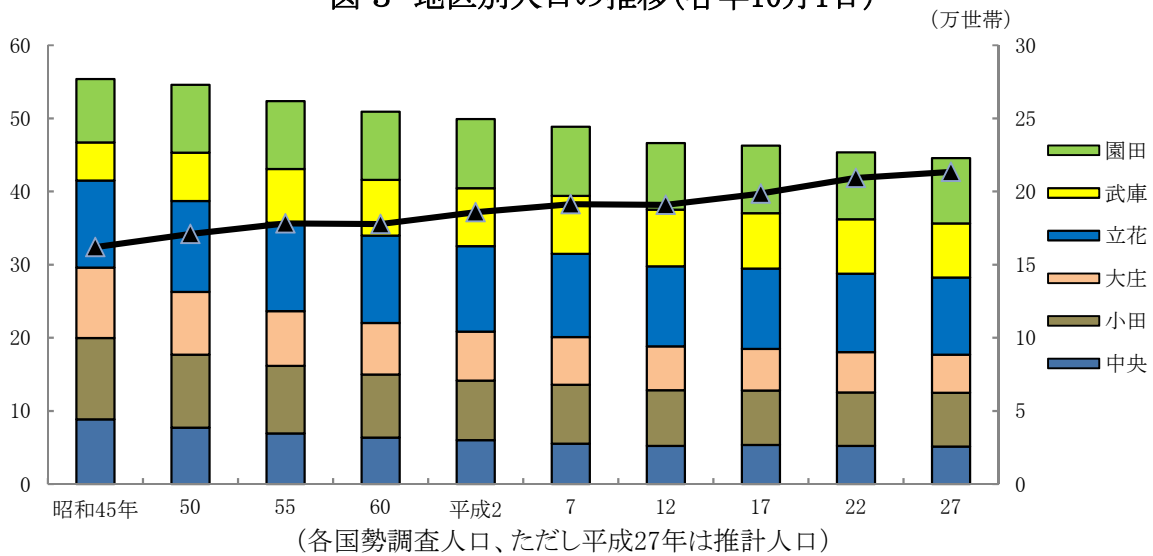


図4 自然・社会動態の推移

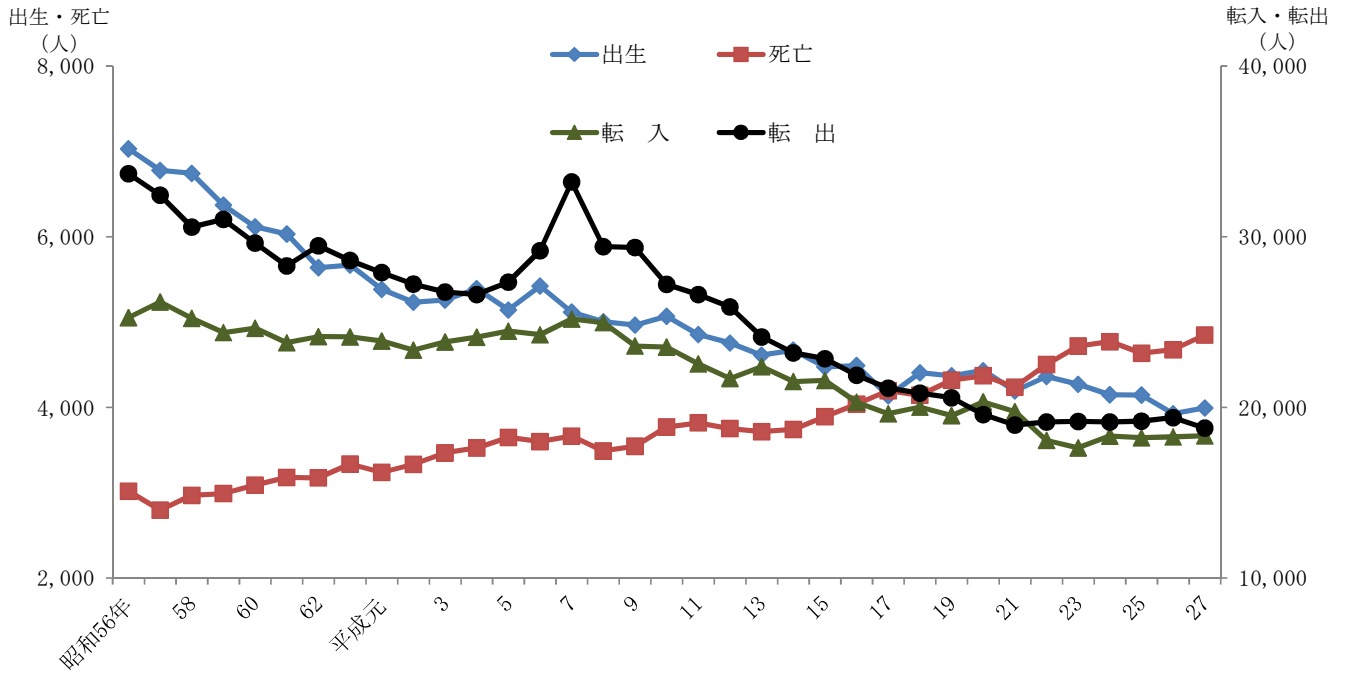
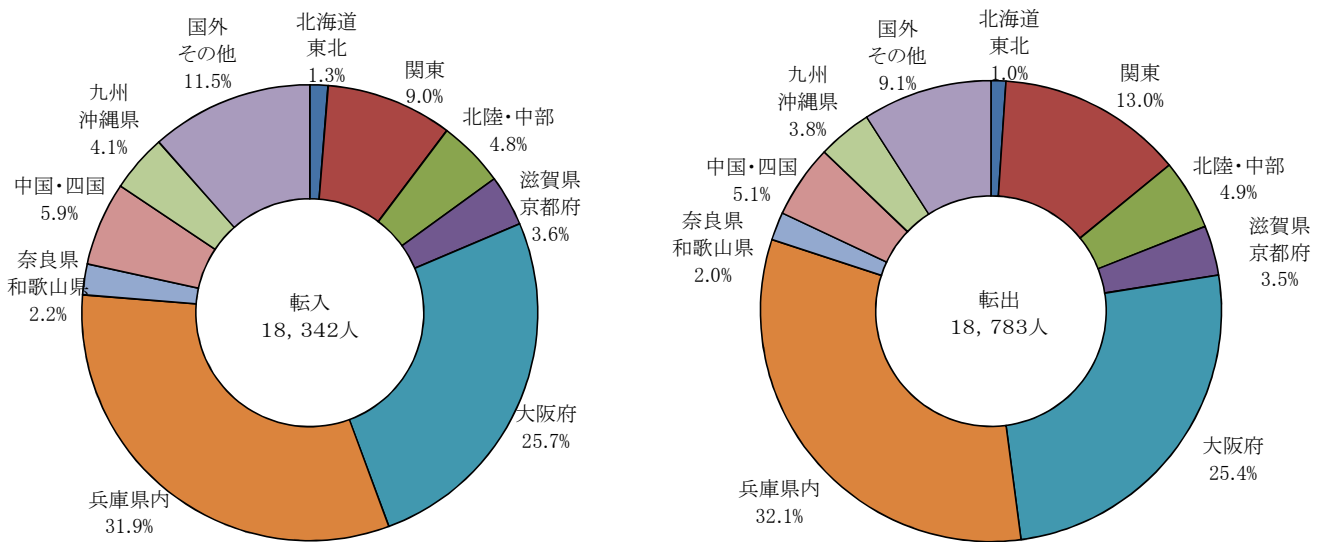


図5 転入・転出の地方別割合

(平成27年中)



12. 人 口 の 変 遷

国勢調査を除いた各年次の人口については、推計人口を年初・月初現在で表した。

年 次	面 積	世帯数	人 口			1世帯当 たり人員	女100人 につき男	1Km ² 当た り人口	備 考
			総 数	男	女				
	km ²		年 初 ・ 月 初 現 在						
昭和 58 年	49.28	178,078	516,354	256,799	259,555	2.90	98.9	10,478	
59	49.28	179,196	514,785	256,083	258,702	2.87	99.0	10,446	
60	49.47	180,294	511,544	254,212	257,332	2.84	98.8	10,340	
60	49.47	177,817	509,115	252,688	256,427	2.86	98.5	10,291	第14回国勢調査(10月1日)
61	49.47	178,327	509,405	252,801	256,604	2.86	98.5	10,297	
62	49.47	179,026	507,753	251,851	255,902	2.84	98.4	10,264	
63	49.47	179,840	504,879	250,010	254,869	2.81	98.1	10,206	
64	49.47	180,972	502,727	248,643	254,084	2.78	97.9	10,162	
平成 2	49.51	182,557	500,848	247,752	253,096	2.74	97.9	10,116	
2	49.51	185,819	498,999	247,065	251,934	2.69	98.1	10,079	第15回国勢調査(10月1日)
3	49.51	186,228	499,068	247,066	252,002	2.68	98.0	10,080	
4	49.51	188,515	497,930	246,707	251,223	2.64	98.2	10,057	
5	49.69	190,688	497,283	246,538	250,745	2.61	98.3	10,008	
6	49.69	192,499	495,894	245,557	250,745	2.58	97.9	9,980	
7	49.69	193,337	492,793	243,888	248,905	2.55	98.0	9,917	
7	49.69	191,407	488,586	241,786	246,800	2.55	98.0	9,833	第16回国勢調査(10月1日)
8	49.69	191,242	487,665	241,299	246,366	2.55	97.9	9,814	
9	49.69	192,456	484,724	239,852	244,872	2.52	97.9	9,755	
10	49.69	193,246	480,382	237,644	242,738	2.49	97.9	9,668	
11	49.69	194,739	478,000	236,333	241,667	2.45	97.8	9,620	
12	49.69	195,479	474,973	234,277	240,696	2.43	97.3	9,559	
12	49.69	190,894	466,187	228,861	237,326	2.44	96.4	9,382	第17回国勢調査(10月1日)
13	49.69	190,577	465,135	228,128	237,007	2.44	96.3	9,361	
14	49.77	192,140	464,286	227,116	237,170	2.42	95.8	9,329	
15	49.77	193,821	463,544	226,383	237,161	2.39	95.5	9,314	
16	49.77	195,603	462,849	225,713	237,136	2.37	95.2	9,300	
17	49.77	197,181	461,713	224,815	236,563	2.34	95.0	9,277	
17	49.77	198,653	462,647	226,084	236,563	2.33	95.6	9,296	第18回国勢調査(10月1日)
18	49.77	200,977	461,903	225,506	236,397	2.30	95.4	9,281	
19	49.77	201,522	462,200	225,635	236,565	2.29	95.4	9,287	
20	49.80	203,317	461,202	224,930	236,272	2.27	95.2	9,261	
21	49.80	205,960	462,002	225,185	236,817	2.24	95.1	9,277	
22	49.81	208,446	462,748	225,372	237,376	2.22	94.9	9,290	
22	49.97	209,343	453,748	221,216	232,532	2.17	95.1	9,080	第19回国勢調査(10月1日)
23	49.97	209,443	453,582	221,102	232,480	2.17	95.1	9,077	
24	49.97	210,125	451,591	220,066	231,525	2.15	95.1	9,037	
25	50.20	210,939	450,142	219,229	230,913	2.13	94.9	8,967	
26年 1 月	50.27	211,650	448,688	218,135	230,553	2.12	94.6	8,926	
2	50.27	211,542	448,496	218,056	230,440	2.12	94.6	8,922	
3	50.27	211,484	448,212	217,903	230,309	2.12	94.6	8,916	
4	50.27	211,786	447,597	217,471	230,126	2.11	94.5	8,904	
5	50.27	212,189	447,749	217,572	230,177	2.11	94.5	8,907	
6	50.27	212,245	447,621	217,479	230,142	2.11	94.5	8,904	
7	50.27	212,229	447,517	217,431	230,086	2.11	94.5	8,902	
8	50.27	212,280	447,512	217,444	230,068	2.11	94.5	8,902	
9	50.27	212,360	447,499	217,423	230,076	2.11	94.5	8,902	
10	50.27	212,410	447,466	217,380	230,086	2.11	94.5	8,901	
11	50.27	212,403	447,283	217,268	230,015	2.11	94.5	8,898	
12	50.27	212,405	447,121	217,122	229,999	2.11	94.4	8,894	
27年 1 月	50.27	212,221	446,799	216,939	229,860	2.11	94.4	8,888	
2	50.27	212,180	446,582	216,822	229,760	2.10	94.4	8,884	
3	50.27	212,091	446,251	216,654	229,597	2.10	94.4	8,877	
4	50.27	212,765	446,125	216,534	229,591	2.10	94.3	8,875	
5	50.27	213,215	446,286	216,613	229,673	2.09	94.3	8,878	
6	50.72	213,298	446,169	216,493	229,676	2.09	94.3	8,797	
7	50.72	213,411	446,141	216,481	229,660	2.09	94.3	8,796	
8	50.72	213,433	446,041	216,457	229,584	2.09	94.3	8,794	
9	50.72	213,429	445,900	216,403	229,497	2.09	94.3	8,791	
10	50.72	213,501	445,881	216,396	229,485	2.09	94.3	8,791	
11	50.72	213,528	445,715	216,317	229,398	2.09	94.3	8,788	
12	50.72	213,596	445,603	216,254	229,349	2.09	94.3	8,786	
28年 1 月	50.72	213,588	445,503	216,227	229,276	2.09	94.3	8,784	

資料 総務局情報統計担当

13. 地区別世帯数及び人口

本市の人口は、5年毎に実施される国勢調査人口を基礎とし、それに毎月の住民基本台帳法(外国人登録法[廃止]含む)に基づく増減数を加減して算出される推計人口である。

(各年10月1日)

地区	平成18年	19年	20年	21年	22年	23年	24年	25年	26年	27年
	世帯数									
全市	200,977	202,838	205,551	207,999	209,343	210,127	210,763	211,903	212,410	213,501
中央	24,148	24,461	24,732	25,231	25,429	25,387	25,455	25,700	25,893	26,168
小田	31,937	32,249	32,752	33,159	33,587	33,607	33,606	34,103	34,761	34,945
大庄	24,302	24,359	24,770	25,024	25,141	25,226	25,129	25,036	24,863	24,833
立花	48,049	48,437	48,649	49,077	49,459	49,685	50,051	50,247	50,180	50,508
武庫	32,297	32,758	33,238	33,656	33,476	33,787	33,919	34,191	34,217	34,285
園田	40,244	40,574	41,410	41,852	42,251	42,435	42,603	42,626	42,496	42,762
	人口									
全市	461,903	461,005	461,738	462,561	453,748	452,020	450,264	449,258	447,466	445,881
中央	53,141	53,242	52,977	53,341	52,395	51,894	51,481	51,360	51,213	51,137
小田	73,970	73,788	73,881	73,719	73,022	72,514	72,028	72,621	73,739	73,569
大庄	56,355	55,928	56,420	56,442	55,195	54,776	54,206	53,561	52,712	52,194
立花	109,893	109,442	109,000	108,976	107,044	106,688	106,715	106,478	105,803	105,564
武庫	75,628	75,954	76,114	76,435	74,274	74,439	74,387	74,448	74,076	73,761
園田	92,916	92,651	93,346	93,648	91,818	91,709	91,447	90,790	89,923	89,656
	男									
全市	225,506	224,866	225,115	225,444	221,216	220,280	219,313	218,514	217,380	216,396
中央	26,147	26,176	26,098	26,341	26,010	25,743	25,548	25,503	25,440	25,366
小田	36,003	35,842	35,928	35,734	35,538	35,293	35,027	35,249	35,725	35,623
大庄	27,823	27,581	27,812	27,836	27,462	27,235	26,921	26,577	26,171	25,873
立花	53,227	53,014	52,707	52,706	51,841	51,636	51,558	51,383	50,919	50,799
武庫	36,346	36,505	36,591	36,689	35,564	35,686	35,600	35,560	35,355	35,113
園田	45,960	45,748	45,979	46,138	44,801	44,687	44,659	44,242	43,770	43,622
	女									
全市	236,397	236,139	236,623	237,117	232,532	231,740	220,951	230,744	230,086	229,485
中央	26,994	27,066	26,879	27,000	26,385	26,151	25,933	25,857	25,773	25,771
小田	37,967	37,946	37,953	37,985	37,484	37,221	37,001	37,372	38,014	37,946
大庄	28,532	28,347	28,608	28,606	27,733	27,541	27,285	26,984	26,541	26,321
立花	56,666	56,428	56,293	56,270	55,203	55,052	55,157	55,095	54,884	54,765
武庫	39,282	39,449	39,523	39,746	38,710	38,753	38,787	38,888	38,721	38,648
園田	46,956	46,903	47,367	47,510	47,017	47,022	36,788	46,548	46,153	46,034

資料 総務局情報統計担当

14. 地区別住民基本台帳登録者数

(各年度末)

地区	平成17年度	18年度	19年度	20年度	21年度	22年度	23年度	24年度	25年度	26年度
	世帯数									
全市	204,873	209,116	210,951	213,638	215,859	216,844	217,786	224,883	225,589	226,568
中央	25,447	25,797	26,038	26,398	26,772	26,765	26,736	27,781	28,068	28,298
小田	33,670	34,237	34,428	34,966	35,244	35,315	35,339	36,471	36,931	37,500
大庄	25,431	25,602	25,920	26,289	26,461	26,633	26,625	27,576	27,455	27,305
立花	48,414	49,520	49,665	50,034	50,582	50,898	51,320	52,807	52,852	53,106
武庫	32,102	32,932	33,316	33,714	33,992	34,236	34,521	35,876	36,059	36,127
園田	39,809	41,028	41,584	42,237	42,808	42,997	43,245	44,372	44,224	44,232
	人口									
全市	460,263	458,958	458,603	459,933	460,245	458,754	457,216	467,673	466,034	464,562
中央	53,623	53,175	53,106	53,174	53,304	52,889	52,358	53,689	53,741	53,594
小田	75,111	74,594	74,247	74,408	74,256	73,732	73,162	74,896	75,417	76,177
大庄	56,459	55,560	55,882	56,265	56,025	55,756	55,321	56,703	56,006	55,244
立花	108,517	108,510	107,929	107,861	107,936	107,889	107,820	110,045	109,548	109,269
武庫	75,283	75,205	75,408	75,529	75,573	75,493	75,623	77,905	77,866	77,547
園田	91,270	91,914	92,031	92,696	93,151	92,995	92,932	94,435	93,456	92,731

資料 総務局情報統計担当

15. 月別世帯数及び人口

第13表の頭注を参考のこと。

(各月初)

地 区	平成 26 年											
	1 月	2 月	3 月	4 月	5 月	6 月	7 月	8 月	9 月	10 月	11 月	12 月
	世 帯 数											
全 市	211,650	211,542	211,484	211,786	212,189	212,245	212,229	212,280	212,360	212,410	212,403	212,405
中 央	25,705	25,694	25,716	25,809	25,864	25,879	25,900	25,921	25,888	25,893	25,877	25,911
小 田	34,081	34,042	34,042	34,251	34,487	34,547	34,599	34,651	34,763	34,761	34,789	34,782
大 庄	25,009	24,983	24,955	24,960	24,993	24,949	24,931	24,912	24,879	24,863	24,862	24,852
立 花	50,120	50,091	50,039	50,095	50,085	50,068	50,039	50,062	50,108	50,180	50,135	50,114
武 庫	34,176	34,191	34,234	34,182	34,225	34,283	34,275	34,241	34,198	34,217	34,241	34,255
園 田	42,559	42,541	42,498	42,489	42,535	42,519	42,485	42,493	42,524	42,496	42,499	42,491
	人 口											
全 市	448,688	448,496	448,212	447,597	447,749	447,621	447,517	447,512	447,499	447,466	447,283	447,121
中 央	51,301	51,292	51,309	51,299	51,319	51,332	51,345	51,359	51,257	51,213	51,151	51,176
小 田	72,561	72,471	72,420	72,804	73,245	73,281	73,341	73,503	73,715	73,739	73,779	73,749
大 庄	53,472	53,416	53,319	53,164	53,111	52,993	52,924	52,886	52,796	52,712	52,705	52,664
立 花	106,265	106,224	106,107	105,921	105,721	105,637	105,618	105,600	105,692	105,803	105,707	105,655
武 庫	74,472	74,511	74,586	74,233	74,217	74,273	74,239	74,183	74,080	74,076	74,076	74,066
園 田	90,617	90,582	90,471	90,176	90,136	90,105	90,050	89,981	89,959	89,923	89,865	89,811
	男											
全 市	218,135	218,056	217,903	217,471	217,572	217,479	217,431	217,444	217,423	217,380	217,268	217,122
中 央	25,463	25,455	25,454	25,460	25,469	25,470	25,495	25,501	25,453	25,440	25,416	25,422
小 田	35,190	35,150	35,129	35,264	35,499	35,499	35,530	35,608	35,712	35,725	35,731	35,712
大 庄	26,528	26,511	26,468	26,400	26,354	26,301	26,275	26,265	26,220	26,171	26,164	26,128
立 花	51,246	51,215	51,153	51,010	50,911	50,859	50,833	50,839	50,881	50,919	50,891	50,855
武 庫	35,619	35,645	35,697	35,476	35,468	35,478	35,454	35,410	35,362	35,355	35,352	35,330
園 田	44,089	44,080	44,002	43,861	43,871	43,872	43,844	43,821	43,795	43,770	43,714	43,675
	女											
全 市	230,553	230,440	230,309	230,126	230,177	230,142	230,086	230,068	230,076	230,086	230,015	229,999
中 央	25,838	25,837	25,855	25,839	25,850	25,862	25,850	25,858	25,804	25,773	25,735	25,754
小 田	37,371	37,321	37,291	37,540	37,746	37,782	37,811	37,895	38,003	38,014	38,048	38,037
大 庄	26,944	26,905	26,851	26,764	26,757	26,692	26,649	26,621	26,576	26,541	26,541	26,536
立 花	55,019	55,009	54,954	54,911	54,810	54,778	54,785	54,761	54,811	54,884	54,816	54,800
武 庫	38,853	38,866	38,889	38,757	38,749	38,795	38,785	38,773	38,718	38,721	38,724	38,736
園 田	46,528	46,502	46,469	46,315	46,265	46,233	46,206	46,160	46,164	46,153	46,151	46,136

資料 総務局情報統計担当

16. 月別住民基本台帳登録者数

(各月末)

地 区	平成 27 年											
	4 月	5 月	6 月	7 月	8 月	9 月	10 月	11 月	12 月	1 月	2 月	3 月
	世 帯 数											
全 市	225,992	226,048	226,032	226,083	226,163	226,213	226,206	226,208	226,024	225,983	225,894	226,568
中 央	28,123	28,138	28,159	28,180	28,147	28,152	28,136	28,170	28,132	28,125	28,131	28,298
小 田	37,167	37,227	37,279	37,331	37,443	37,441	37,469	37,462	37,433	37,443	37,438	37,500
大 庄	27,488	27,444	27,426	27,407	27,374	27,358	27,357	27,347	27,314	27,272	27,281	27,305
立 花	52,842	52,825	52,796	52,819	52,865	52,937	52,892	52,871	52,882	52,877	52,891	53,106
武 庫	36,102	36,160	36,152	36,118	36,075	36,094	36,118	36,132	36,096	36,111	36,048	36,127
園 田	44,270	44,254	44,220	44,228	44,259	44,231	44,234	44,226	44,167	44,155	44,105	44,232
	人 口											
全 市	466,186	466,058	465,954	465,949	465,936	465,903	465,720	465,558	465,236	465,019	464,688	464,562
中 央	53,761	53,774	53,787	53,801	53,699	53,655	53,593	53,618	53,553	53,501	53,452	53,594
小 田	75,858	75,894	75,954	76,116	76,328	76,352	76,392	76,362	76,281	76,260	76,229	76,177
大 庄	55,953	55,835	55,766	55,728	55,638	55,554	55,547	55,506	55,471	55,410	55,363	55,244
立 花	109,348	109,264	109,245	109,227	109,319	109,430	109,334	109,282	109,306	109,265	109,250	109,269
武 庫	77,850	77,906	77,872	77,816	77,713	77,709	77,709	77,699	77,664	77,668	77,571	77,547
園 田	93,416	93,385	93,330	93,261	93,239	93,203	93,145	93,091	92,961	92,915	92,823	92,731

資料 市民協働局市民サービス部市民課

17. 地区別登録外国人数

(各年度末)

地区	平成17年度	18年度	19年度	20年度	21年度	22年度	23年度	24年度	25年度	26年度
	世帯数									
全市	6,473	6,427	6,473	6,546	6,549	6,395	6,239	6,213	6,114	6,139
中央	808	820	826	856	872	865	868	896	910	954
小田	855	830	900	947	963	883	832	819	806	831
大庄	1,140	1,117	1,091	1,068	1,068	1,045	1,021	1,002	985	988
立花	1,462	1,432	1,412	1,418	1,417	1,413	1,362	1,353	1,329	1,314
武庫	1,232	1,210	1,226	1,223	1,203	1,183	1,189	1,173	1,146	1,143
園田	976	1,018	1,018	1,034	1,026	1,006	967	970	938	909
	人口									
全市	12,525	12,283	12,150	12,192	12,067	11,758	11,403	11,081	10,855	10,778
中央	1,648	1,654	1,647	1,691	1,687	1,630	1,606	1,594	1,615	1,676
小田	1,539	1,489	1,534	1,570	1,579	1,507	1,441	1,418	1,387	1,407
大庄	2,266	2,179	2,128	2,083	2,050	1,992	1,934	1,847	1,802	1,785
立花	2,747	2,674	2,604	2,588	2,568	2,545	2,452	2,398	2,338	2,296
武庫	2,437	2,382	2,347	2,326	2,282	2,221	2,197	2,129	2,072	2,055
園田	1,888	1,905	1,890	1,934	1,901	1,863	1,773	1,695	1,641	1,559

資料 市民協働局市民サービス部市民課

18. 国籍別登録外国人数

(各年度末)

国籍	平成22年度	23年度	24年度	25年度	26年度
総数	11,758	11,403	11,081	10,855	10,778
韓国・朝鮮	8,547	8,332	8,128	7,921	7,744
中国	1,921	1,810	1,661	1,476	1,447
ブラジル	191	183	161	155	141
フィリピン	284	271	264	283	297
ベトナム	212	213	253	312	403
米国	112	115	110	102	114
インドネシア	35	36	31	38	36
ペルー	70	64	59	58	53
オーストラリア	19	20	19	19	19
カナダ	39	33	38	37	34
タイ	57	57	57	60	62
英国	24	27	27	22	23
ボリビア	16	15	11	12	11
ニュージーランド	11	13	15	9	8
イタリア	16	17	13	10	12
インド	35	30	56	43	34
その他	167	165	167	297	338
無国籍	2	2	11	1	2

資料 市民協働局市民サービス部市民課

19. 人口動態

本表は、毎月の住民基本台帳法に基づく増減数を計上したものである。また推計人口は、5年毎に実施される国勢調査人口に、住民基本台帳法(外国人登録法[廃止]を含む)に基づく増減数を加減して算出されるものである。

なお、「住民基本台帳法の一部を改正する法律」が施行され、平成24年7月9日以降、外国人住民は住民基本台帳法の適用対象に加えられた。(それ以前は外国人登録法に基づく増減数で計上した。)

国勢調査時点における人口は、前月までの推計人口とは独立して公表されるため、国勢調査年次の前後においては、年間増減数と年初人口とでつじつまの合わない場合がある。

年次・月	自然動態			社会動態(1)			年間(月間) 増加数	年初(月初) 推計人口
	出生	死亡	自然増加数	転入	転出	社会増加数		
昭和 58年	6,742	2,972	3,770	25,221	30,560	△ 5,339	△ 1,569	516,354
59	6,371	2,989	3,382	24,391	31,014	△ 6,623	△ 3,241	514,785
60	6,116	3,090	3,026	24,651	29,628	△ 4,977	△ 1,951	511,544
61	6,032	3,179	2,853	23,785	28,290	△ 4,505	△ 1,652	509,405
62	5,638	3,173	2,465	24,138	29,477	△ 5,339	△ 2,874	507,753
63	5,668	3,336	2,332	24,128	28,612	△ 4,484	△ 2,152	504,879
平成 元年	5,385	3,240	2,145	23,880	27,904	△ 4,024	△ 1,879	502,727
2	5,233	3,331	1,902	23,351	27,224	△ 3,873	△ 1,971	500,848
3	5,259	3,468	1,791	23,835	26,764	△ 2,929	△ 1,138	499,068
4	5,390	3,526	1,864	24,108	26,619	△ 2,511	△ 647	497,930
5	5,143	3,649	1,494	24,463	27,346	△ 2,883	△ 1,389	497,283
6	5,422	3,599	1,823	24,253	29,177	△ 4,924	△ 3,101	495,894
7	5,115	3,665	1,450	25,179	33,216	△ 8,037	△ 6,587	492,793
8	5,003	3,491	1,512	24,970	29,423	△ 4,453	△ 2,941	487,665
9	4,966	3,545	1,421	23,602	29,365	△ 5,763	△ 4,342	484,724
10	5,068	3,772	1,296	23,526	27,204	△ 3,678	△ 2,382	480,382
11	4,856	3,818	1,038	22,552	26,617	△ 4,065	△ 3,027	478,000
12	4,754	3,752	1,002	21,688	25,883	△ 4,195	△ 3,193	474,973
13	4,613	3,715	898	22,388	24,135	△ 1,747	△ 849	465,135
14	4,671	3,741	930	21,517	23,189	△ 1,672	△ 742	464,286
15	4,473	3,890	583	21,577	22,855	△ 1,278	△ 695	463,544
16	4,492	4,040	452	20,299	21,887	△ 1,588	△ 1,136	462,849
17	4,136	4,198	△ 62	19,626	21,129	△ 1,503	△ 1,565	461,713
18	4,406	4,143	263	20,017	20,833	△ 816	△ 553	462,753
19	4,370	4,319	51	19,516	20,565	△ 1,049	△ 998	462,200
20	4,431	4,370	61	20,324	19,585	739	800	461,202
21	4,194	4,239	△ 45	19,763	18,972	791	746	462,002
22	4,362	4,503	△ 141	18,072	19,152	△ 1,080	△ 1,221	462,748
23	4,270	4,720	△ 450	17,631	19,172	△ 1,541	△ 1,991	453,582
24	4,148	4,772	△ 624	18,327	19,152	△ 825	△ 1,449	451,591
25	4,145	4,635	△ 490	18,224	19,188	△ 964	△ 1,454	450,142
26年	3,927	4,678	△ 751	18,268	19,406	△ 1,138	△ 1,889	448,688
1月	334	500	△ 166	1,111	1,137	△ 26	△ 192	448,688
2	312	393	△ 81	1,277	1,480	△ 203	△ 284	448,496
3	293	418	△ 125	3,015	3,505	△ 490	△ 615	448,212
4	337	439	△ 102	2,495	2,241	254	152	447,597
5	310	362	△ 52	1,329	1,405	△ 76	△ 128	447,749
6	349	355	△ 6	1,285	1,383	△ 98	△ 104	447,621
7	349	387	△ 38	1,499	1,466	33	△ 5	447,517
8	306	332	△ 26	1,401	1,388	13	△ 13	447,512
9	355	377	△ 22	1,366	1,377	△ 11	△ 33	447,499
10	354	394	△ 40	1,298	1,441	△ 143	△ 183	447,466
11	312	349	△ 37	1,057	1,182	△ 125	△ 162	447,283
12	316	372	△ 56	1,135	1,401	△ 266	△ 322	447,121
27年	3,995	4,850	△ 855	18,342	18,783	△ 441	△ 1,296	446,799
1月	363	553	△ 190	1,143	1,170	△ 27	△ 217	446,799
2	303	434	△ 131	1,207	1,407	△ 200	△ 331	446,582
3	347	459	△ 112	3,236	3,250	△ 14	△ 126	446,251
4	315	379	△ 64	2,286	2,061	225	161	446,125
5	334	373	△ 39	1,241	1,319	△ 78	△ 117	446,286
6	327	379	△ 52	1,400	1,376	24	△ 28	446,169
7	365	364	1	1,323	1,424	△ 101	△ 100	446,141
8	349	345	4	1,225	1,370	△ 145	△ 141	446,041
9	347	368	△ 21	1,444	1,442	2	△ 19	445,900
10	367	442	△ 75	1,428	1,519	△ 91	△ 166	445,881
11	283	368	△ 85	1,175	1,202	△ 27	△ 112	445,715
12	295	386	△ 91	1,234	1,243	△ 9	△ 100	445,603
28年								445,503

()内は、国勢調査と推計人口との誤差を含んだ年間純増減である。

(1)職権記載、職権削除、その他を含む。

資料 総務局情報統計担当

20. 地区、月別人口動態

本表は、住民基本台帳法及び外国人登録法に基づく増減数を計上したものである。

地区	平成 25年	26年												
		総数	1月	2月	3月	4月	5月	6月	7月	8月	9月	10月	11月	12月
		出						生						
全市	4,145	3,927	334	312	293	337	310	349	349	306	355	354	312	316
中央	330	333	33	33	20	24	41	37	25	21	23	32	26	18
小田	637	684	43	45	56	57	53	52	67	46	75	71	57	62
大庄	430	382	34	29	31	29	28	34	35	34	28	32	33	35
立花	996	899	72	72	61	89	70	79	78	80	74	75	77	72
武庫	804	736	68	59	59	61	54	61	62	59	68	72	50	63
園田	948	893	84	74	66	77	64	86	82	66	87	72	69	66
		死						亡						
全市	4,635	4,678	500	393	418	439	362	355	387	332	377	394	349	372
中央	699	666	63	55	66	59	47	62	59	51	56	50	51	47
小田	883	879	95	69	87	87	66	58	69	51	70	71	69	87
大庄	647	663	70	57	58	66	61	44	57	48	55	43	38	66
立花	1,022	1,060	110	92	82	104	94	69	86	92	75	103	84	69
武庫	620	604	56	53	53	53	40	50	58	45	56	57	42	41
園田	764	806	106	67	72	70	54	72	58	45	65	70	65	62
		転						入 (1)						
全市	18,224	18,268	1,111	1,277	3,015	2,495	1,329	1,285	1,499	1,401	1,366	1,298	1,057	1,135
中央	2,182	2,156	136	163	345	273	155	165	175	134	149	145	178	138
小田	3,041	3,509	140	169	683	624	224	268	290	337	229	228	157	160
大庄	1,708	1,613	120	98	241	214	100	121	175	102	105	144	85	108
立花	4,125	4,058	255	250	674	435	276	291	318	360	385	282	236	296
武庫	3,345	3,127	190	320	501	430	250	189	220	185	228	233	183	198
園田	3,823	3,805	270	277	571	519	324	251	321	283	270	266	218	235
		転						出 (1)						
全市	19,188	19,406	1,137	1,480	3,505	2,241	1,405	1,383	1,466	1,388	1,377	1,441	1,182	1,401
中央	1,970	2,009	111	131	334	210	160	145	125	178	156	166	133	160
小田	2,897	2,788	196	211	444	288	199	230	224	175	224	203	179	215
大庄	1,873	1,880	125	154	313	209	148	157	150	133	110	142	106	133
立花	4,424	4,579	272	343	818	548	330	311	331	347	348	358	278	295
武庫	3,643	3,703	182	308	809	471	238	224	279	262	236	227	198	269
園田	4,381	4,447	251	333	787	515	330	316	357	293	303	345	288	329
		管						内 増						
全市	7,798	7,799	464	709	902	795	578	514	674	729	719	619	514	582
中央	1,131	1,049	61	102	123	102	85	86	98	69	88	71	89	75
小田	1,422	1,684	75	113	259	238	128	103	186	167	133	112	72	98
大庄	853	787	62	77	81	74	45	44	61	69	55	81	60	78
立花	2,035	2,074	133	164	214	175	146	134	162	257	233	179	127	150
武庫	1,281	1,053	76	150	98	101	99	60	71	74	96	70	73	85
園田	1,076	1,152	57	103	127	105	75	87	96	93	114	106	93	96
		管						内 減						
全市	7,798	7,799	464	709	902	795	578	514	674	729	719	619	514	582
中央	1,057	1,053	65	95	98	110	61	68	100	97	92	94	84	89
小田	1,128	1,103	57	98	83	103	104	75	88	112	119	97	68	99
大庄	1,066	1,082	77	90	137	95	82	67	102	114	107	79	75	57
立花	2,074	1,978	119	168	235	247	152	143	159	166	158	171	130	130
武庫	1,144	1,050	57	93	149	84	69	70	72	114	104	91	76	71
園田	1,329	1,533	89	165	200	156	110	91	153	126	139	87	81	136
		増 減 数 (2)												
全市	△ 1,454	△ 1,889	△ 192	△ 284	△ 615	152	△ 128	△ 104	△ 5	△ 13	△ 33	△ 183	△ 162	△ 322
中央	△ 83	△ 186	△ 5	10	△ 35	28	△ 11	△ 5	16	△ 74	△ 40	△ 39	20	△ 51
小田	192	526	△ 108	△ 66	208	306	12	32	64	157	10	25	△ 34	△ 80
大庄	△ 595	△ 548	△ 41	△ 84	△ 99	△ 32	△ 81	△ 46	3	△ 45	△ 32	△ 9	△ 26	△ 56
立花	△ 364	△ 682	△ 55	△ 113	△ 165	△ 128	△ 78	△ 10	△ 21	1	36	△ 104	△ 49	4
武庫	23	△ 444	20	18	△ 302	△ 33	26	△ 24	△ 55	△ 63	4	21	△ 7	△ 49
園田	△ 627	△ 555	△ 3	△ 49	△ 222	11	4	△ 51	△ 12	11	△ 11	△ 77	△ 66	△ 90

(1)職権記載、職権削除、その他を含む。

(2)出生・死亡・転入・転出を差し引いた純増加数である。

資料 総務局情報統計担当

21. 都道府県別年間人口移動状況

本表は、住民基本台帳法(外国人登録法[廃止]含む)に基づく増減数を計上したものである。転入は尼崎市への転入者数を示し、転出は尼崎市からの転出者数を示す。

地 方 都道府県 都 市	平成 22 年		23 年		24 年		25 年		26 年		
	転 入	転 出	転 入	転 出	転 入	転 出	転 入	転 出	転 入		
									総 数	男	女
総 数	18,072	19,152	17,631	19,172	18,327	19,152	18,224	19,188	18,268	9,563	8,705
北 海 道	107	97	134	127	118	112	92	77	77	45	32
東 北	123	142	185	114	136	160	141	144	114	74	40
青 森 県	13	14	13	10	8	12	12	12	7	4	3
岩 手 県	8	3	16	12	10	24	15	22	9	4	5
宮 城 県	64	87	60	48	58	81	49	58	54	37	17
秋 田 県	4	8	13	4	13	10	7	8	12	6	6
山 形 県	6	3	13	20	14	7	18	17	6	5	1
福 島 県	28	27	70	20	33	26	40	27	26	18	8
関 東	1,795	2,467	2,076	2,522	1,866	2,339	1,767	2,520	1,623	956	667
茨 城 県	37	92	76	41	64	69	62	68	56	37	19
栃 木 県	48	35	50	71	28	41	42	55	31	16	15
群 馬 県	19	24	29	31	28	22	21	49	30	16	14
埼 玉 県	229	293	275	301	230	278	234	259	242	134	108
千 葉 県	274	387	338	350	322	333	289	381	229	157	72
東 京 都	752	1,085	900	1,024	713	1,080	658	1,087	675	391	284
神 奈 川 県	436	551	408	704	481	516	461	621	360	205	155
北 陸	210	177	178	212	174	187	177	191	173	102	71
新 潟 県	37	25	23	38	33	48	32	36	29	16	13
富 山 県	41	30	26	52	40	46	32	46	31	19	12
石 川 県	88	74	71	54	51	46	76	66	59	39	20
福 井 県	44	48	58	68	50	47	37	43	54	28	26
中 部	702	742	685	760	655	764	755	701	639	381	258
山 梨 県	8	38	13	14	14	13	12	11	19	9	10
長 野 県	37	41	40	29	30	34	34	31	42	23	19
岐 阜 県	64	44	56	55	60	44	67	42	38	20	18
静 岡 県	89	113	102	118	77	96	91	107	79	53	26
愛 知 県	392	421	352	408	368	451	416	423	342	210	132
三 重 県	112	85	122	136	106	126	135	87	119	66	53
近 畿	11,969	12,435	11,404	12,519	11,824	12,131	11,359	12,052	11,796	5,985	5,811
兵 庫 県	5,965	6,450	5,829	6,475	6,068	6,301	5,814	6,168	5,975	3,011	2,964
神 戸 市	1,507	1,440	1,449	1,375	1,529	1,472	1,463	1,447	1,545	752	793
姫 路 市	168	196	181	158	195	156	204	175	194	98	96
明 石 市	184	177	165	196	223	160	168	185	203	93	110
西 宮 市	1,364	1,550	1,380	1,565	1,349	1,602	1,384	1,458	1,333	679	654
洲 本 市	36	20	35	23	35	14	29	29	28	14	14
芦 屋 市	163	143	188	207	179	191	191	171	191	115	76
伊 丹 市	1,059	1,324	1,100	1,310	1,181	1,238	978	1,213	1,066	559	507
相 生 市	9	5	15	-	6	7	6	5	2	2	-
豊 岡 市	50	16	28	28	33	24	29	34	48	27	21
加 古 川 市	137	106	114	112	104	91	120	93	136	64	72
た つ の 市	26	17	13	15	16	15	15	12	18	9	9
赤 穂 市	25	14	13	33	22	15	16	11	23	12	11
西 脇 市	29	15	24	18	31	24	24	24	23	12	11
宝 塚 市	365	590	355	631	353	510	378	506	349	177	172
三 木 市	63	30	50	34	40	25	44	27	42	20	22
高 砂 市	42	25	24	29	40	25	34	41	38	21	17
川 西 市	227	284	224	280	212	321	207	283	247	123	124
小 野 市	27	19	9	11	22	7	27	17	31	12	19
三 田 市	165	211	146	133	188	131	148	163	138	68	70
加 西 市	11	8	14	11	7	8	11	8	15	7	8
篠 山 市	36	24	26	44	35	35	30	37	31	14	17
養 父 市	11	16	19	7	10	9	12	12	12	5	7
丹 波 市	42	53	38	43	34	40	42	49	46	21	25
南 あ わ じ 市	26	24	29	16	28	21	31	23	23	11	12

26 年			27 年						増減数	地 方 都道府県 都 市
転 出			転 入			転 出				
総 数	男	女	総 数	男	女	総 数	男	女		
19,406	10,322	9,084	18,342	9,782	8,560	18,783	9,970	8,813	△ 441	総 数
119	69	50	98	57	41	69	32	37	29	北 海 道
136	92	44	138	82	56	127	81	46	11	東 北
12	8	4	16	9	7	15	6	9	1	青 森 県
6	4	2	13	8	5	8	4	4	5	岩 手 県
49	33	16	60	34	26	43	29	14	17	宮 城 県
11	4	7	13	9	4	6	4	2	7	秋 田 県
10	9	1	10	5	5	12	8	4	△ 2	山 形 県
48	34	14	26	17	9	43	30	13	△ 17	福 島 県
2,592	1,518	1,074	1,647	1,054	593	2,450	1,422	1,028	△ 803	関 東
60	42	18	56	36	20	65	37	28	△ 9	茨 城 県
34	16	18	34	26	8	32	21	11	2	栃 木 県
36	23	13	27	17	10	44	32	12	△ 17	群 馬 県
247	139	108	185	118	67	243	151	92	△ 58	埼 玉 県
456	273	183	264	176	88	392	236	156	△ 128	千 葉 県
1,196	704	492	683	430	253	1,134	633	501	△ 451	東 京 都
563	321	242	398	251	147	540	312	228	△ 142	神 奈 川 県
155	95	60	186	91	95	176	104	72	10	北 陸
36	21	15	32	17	15	32	20	12	0	新 潟 県
27	18	9	35	14	21	39	21	18	△ 4	富 山 県
52	34	18	65	35	30	70	40	30	△ 5	石 川 県
40	22	18	54	25	29	35	23	12	19	福 井 県
740	441	299	686	402	284	749	451	298	△ 63	中 部
13	8	5	12	8	4	17	15	2	△ 5	山 梨 県
35	19	16	29	16	13	49	27	22	△ 20	長 野 県
58	37	21	59	27	32	56	35	21	3	岐 阜 県
100	56	44	104	62	42	90	55	35	14	静 岡 県
439	266	173	345	217	128	446	269	177	△ 101	愛 知 県
95	55	40	137	72	65	91	50	41	46	三 重 県
12,128	6,210	5,918	11,632	6,026	5,606	11,830	6,070	5,760	△ 198	近 畿
6,183	3,153	3,030	5,851	2,969	2,882	6,032	3,111	2,921	△ 181	兵 庫 県
1,265	652	613	1,502	722	780	1,368	698	670	134	神 戸 市
190	110	80	225	128	97	139	77	62	86	姫 路 市
208	103	105	201	96	105	211	113	98	△ 10	明 石 市
1,448	733	715	1,281	630	651	1,397	705	692	△ 116	西 宮 市
19	11	8	34	17	17	20	8	12	14	洲 本 市
174	89	85	199	134	65	148	71	77	51	芦 屋 市
1,355	695	660	966	520	446	1,207	651	556	△ 241	伊 丹 市
5	3	2	8	6	2	2	1	1	6	相 生 市
22	13	9	43	22	21	28	16	12	15	豊 岡 市
117	50	67	136	73	63	99	53	46	37	加 古 川 市
16	7	9	24	9	15	21	9	12	3	た つ の 市
18	11	7	11	6	5	11	5	6	0	赤 穂 市
13	7	6	22	12	10	14	9	5	8	西 脇 市
508	259	249	401	194	207	604	286	318	△ 203	宝 塚 市
20	11	9	28	11	17	32	16	16	△ 4	三 木 市
29	15	14	47	25	22	24	13	11	23	高 砂 市
289	146	143	217	114	103	287	154	133	△ 70	川 西 市
5	5	-	21	12	9	20	14	6	1	小 野 市
167	83	84	154	80	74	129	66	63	25	三 田 市
10	3	7	11	3	8	12	8	4	△ 1	加 西 市
32	17	15	47	21	26	26	11	15	21	篠 山 市
5	3	2	12	4	8	15	7	8	△ 3	養 父 市
48	22	26	38	20	18	22	12	10	16	丹 波 市
23	6	17	30	9	21	15	10	5	15	南 あ わ じ 市

21. 都道府県別年間人口移動状況 (続き)

地 方 都道府県 都 市	平成 22 年		23 年		24 年		25 年		26 年		
	転 入	転 出	転 入	転 出	転 入	転 出	転 入	転 出	転 入		
									総 数	男	女
朝来市	18	10	9	17	10	8	18	5	11	6	5
淡路市	32	9	26	23	25	27	30	29	28	18	10
宍粟市	10	12	19	14	13	10	15	12	12	6	6
加東市	21	14	19	25	21	15	37	7	14	9	5
郡 部	112	98	117	117	127	100	123	92	128	57	71
滋 賀 県	176	206	194	170	217	213	207	252	196	113	83
京 都 府	409	455	444	433	499	418	447	429	501	247	254
大 阪 府	4,998	4,925	4,572	5,070	4,621	4,840	4,510	4,822	4,742	2,425	2,317
奈 良 県	278	270	225	243	266	226	234	242	220	105	115
和歌山県	143	129	140	128	153	133	147	139	162	84	78
中 国	723	681	693	640	677	667	712	600	629	326	303
鳥 取 県	73	82	63	53	80	72	97	63	81	37	44
島 根 県	70	71	63	79	74	61	63	48	64	32	32
岡 山 県	244	158	205	200	173	202	196	198	200	112	88
広 島 県	230	286	296	221	277	257	281	237	226	115	111
山 口 県	106	84	66	87	73	75	75	54	58	30	28
四 国	409	429	391	350	416	393	442	336	418	209	209
徳 島 県	94	113	89	111	89	107	96	91	84	45	39
香 川 県	122	110	116	107	125	124	124	78	138	65	73
愛 媛 県	135	134	135	80	120	110	149	107	115	57	58
高 知 県	58	72	51	52	82	52	73	60	81	42	39
九 州	733	873	753	785	732	745	710	777	686	349	337
福 岡 県	257	308	323	287	248	307	291	275	246	135	111
佐 賀 県	29	21	21	24	37	21	34	20	20	9	11
長 崎 県	55	52	48	53	83	44	30	60	59	29	30
熊 本 県	71	61	80	84	81	62	68	81	80	47	33
大 分 県	67	55	32	32	43	31	51	36	52	22	30
宮 崎 県	49	59	34	52	41	47	43	47	42	25	17
鹿 児 島 県	133	190	125	155	132	127	107	161	102	38	64
沖 縄 県	72	127	90	98	67	106	86	97	85	44	41
国 外	725	768	581	839	726	767	827	712	825	384	441
従前の住所地なし	187	・	168	・	592	・	835	・	885	546	339
そ の 他 (1)	389	341	383	304	411	887	407	1,078	403	206	197
(再 掲)											
札 幌 市	67	40	68	75	61	62	56	49	r 38	r 24	r 14
仙 台 市	48	65	34	35	38	56	37	47	r 40	r 25	r 15
さいたま市	63	82	72	93	52	88	65	85	72	39	33
千 葉 市	45	56	58	67	50	47	29	53	42	31	11
東京都区部	550	833	693	796	561	844	500	846	552	317	235
横 浜 市	179	213	169	263	187	191	184	229	136	80	56
川 崎 市	119	142	121	143	132	110	106	175	87	49	38
相模原市	11	5	12	31	25	21	28	31	28	18	10
新 潟 市	21	9	11	24	16	26	18	19	16	9	7
静 岡 市	15	34	36	35	11	15	25	28	21	15	6
浜 松 市	35	29	26	29	21	23	24	24	17	10	7
名古屋市	202	217	186	238	195	244	212	221	170	108	62
京 都 市	222	258	241	250	304	248	245	270	322	158	164
大 阪 市	2,437	2,570	2,214	2,579	2,264	2,457	2,241	2,394	2,366	1,184	1,182
堺 市	261	231	243	204	229	228	233	238	270	153	117
岡 山 市	115	61	95	84	74	74	77	88	102	57	45
広 島 市	119	169	157	128	136	163	140	155	126	68	58
北九州市	29	45	44	42	35	56	42	44	41	21	20
福 岡 市	153	160	147	131	118	153	140	129	131	73	58
熊 本 市	・	・	・	・	26	10	36	47	46	26	20

(1) 職権記載、職権削除、帰化、国籍喪失、新規、無効等が含まれる。

26 年			27 年						増減数	地 方 都道府県 都 市
転 出			転 入			転 出				
総 数	男	女	総 数	男	女	総 数	男	女		
11	7	4	27	16	11	15	10	5	12	朝来市
37	19	18	20	11	9	16	11	5	4	淡路市
6	5	1	19	10	9	6	3	3	13	宍粟市
20	11	9	13	7	6	16	10	6	△ 3	加東市
123	57	66	114	57	57	128	64	64	△ 14	郡 部
202	122	80	169	91	78	187	105	82	△ 18	滋 賀 県
495	274	221	491	244	247	469	241	228	22	京 都 府
4,897	2,471	2,426	4,721	2,520	2,201	4,773	2,416	2,357	△ 52	大 阪 府
231	123	108	254	125	129	240	129	111	14	奈 良 県
120	67	53	146	77	69	129	68	61	17	和歌山県
586	323	263	724	373	351	588	326	262	136	中 国
49	27	22	112	47	65	66	35	31	46	鳥 取 県
66	35	31	70	36	34	43	24	19	27	島 根 県
192	107	85	211	118	93	179	96	83	32	岡 山 県
198	115	83	247	124	123	222	132	90	25	広 島 県
81	39	42	84	48	36	78	39	39	6	山 口 県
303	167	136	367	180	187	375	209	166	△ 8	四 国
67	33	34	84	44	40	110	56	54	△ 26	徳 島 県
104	62	42	97	45	52	110	66	44	△ 13	香 川 県
84	46	38	128	63	65	100	60	40	28	愛 媛 県
48	26	22	58	28	30	55	27	28	3	高 知 県
712	391	321	749	408	341	716	386	330	33	九 州
255	145	110	263	161	102	268	155	113	△ 5	福 岡 県
22	11	11	28	14	14	16	11	5	12	佐 賀 県
63	37	26	60	31	29	59	27	32	1	長 崎 県
60	33	27	89	53	36	91	48	43	△ 2	熊 本 県
34	23	11	59	28	31	31	14	17	28	大 分 県
44	23	21	38	15	23	34	19	15	4	宮 崎 県
146	76	70	107	49	58	114	58	56	△ 7	鹿 児 島 県
88	43	45	105	57	48	103	54	49	2	沖 縄 県
753	342	411	915	433	482	749	364	385	166	国 外
・	・	・	859	513	346	・	・	・	859	従前の住所地なし
1,182	674	508	341	163	178	954	525	429	△ 613	そ の 他 (1)
(再 掲)										
r 52	r 29	r 23	52	28	24	36	18	18	16	札 幌 市
r 36	r 23	r 13	41	25	16	37	25	12	4	仙 台 市
77	44	33	34	24	10	86	53	33	△ 52	さいたま市
62	40	22	46	31	15	48	31	17	△ 2	千 葉 市
918	539	379	500	319	181	853	481	372	△ 353	東 京 都 区 部
227	132	95	146	95	51	205	126	79	△ 59	横 浜 市
145	80	65	110	66	44	152	84	68	△ 42	川 崎 市
30	17	13	20	9	11	25	15	10	△ 5	相 模 原 市
20	12	8	15	7	8	9	7	2	6	新 潟 市
23	12	11	21	11	10	16	12	4	5	静 岡 市
21	12	9	37	20	17	24	12	12	13	浜 松 市
254	156	98	154	95	59	232	151	81	△ 78	名 古 屋 市
298	164	134	276	131	145	266	133	133	10	京 都 市
2,414	1,234	1,180	2,439	1,304	1,135	2,490	1,280	1,210	△ 51	大 阪 市
264	128	136	242	124	118	187	93	94	55	堺 市
70	40	30	83	51	32	82	46	36	1	岡 山 市
104	61	43	137	73	64	132	82	50	5	広 島 市
39	19	20	47	31	16	46	28	18	1	北 九 州 市
128	79	49	139	82	57	139	83	56	0	福 岡 市
21	12	9	46	30	16	35	22	13	11	熊 本 市