

# 電気・ガス・水道

図16 ガス消費量の推移

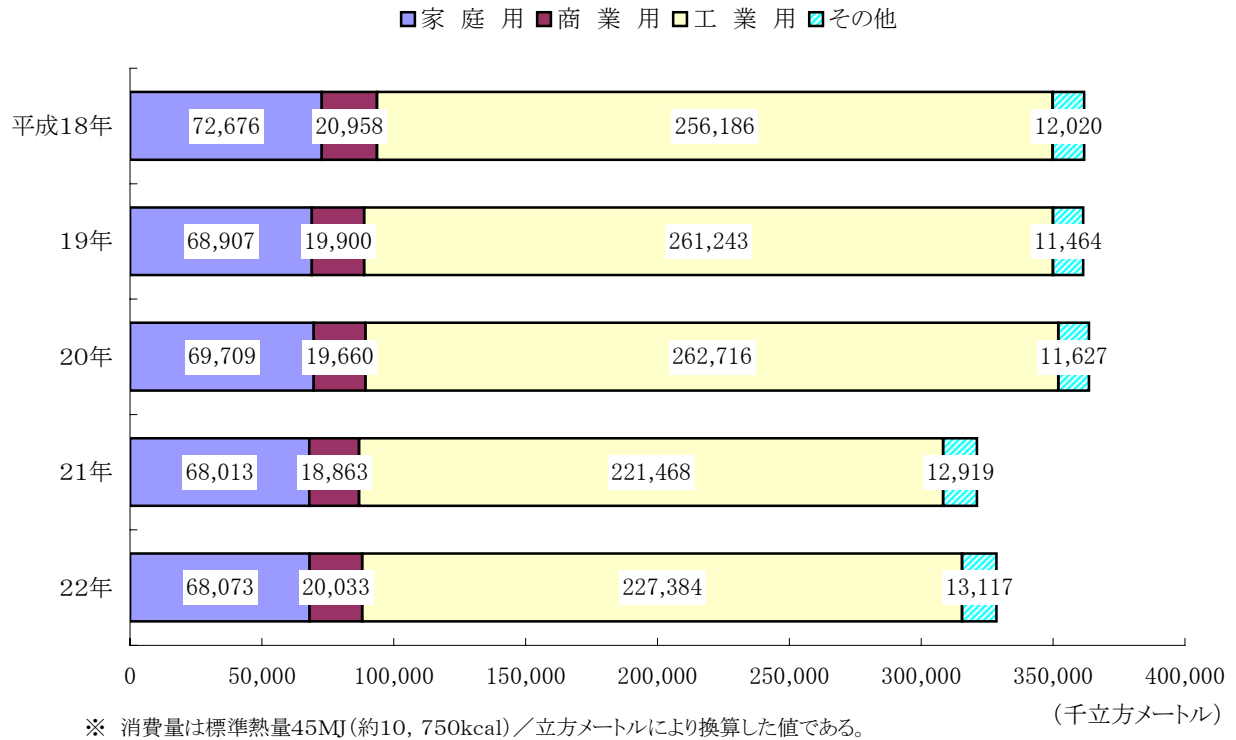
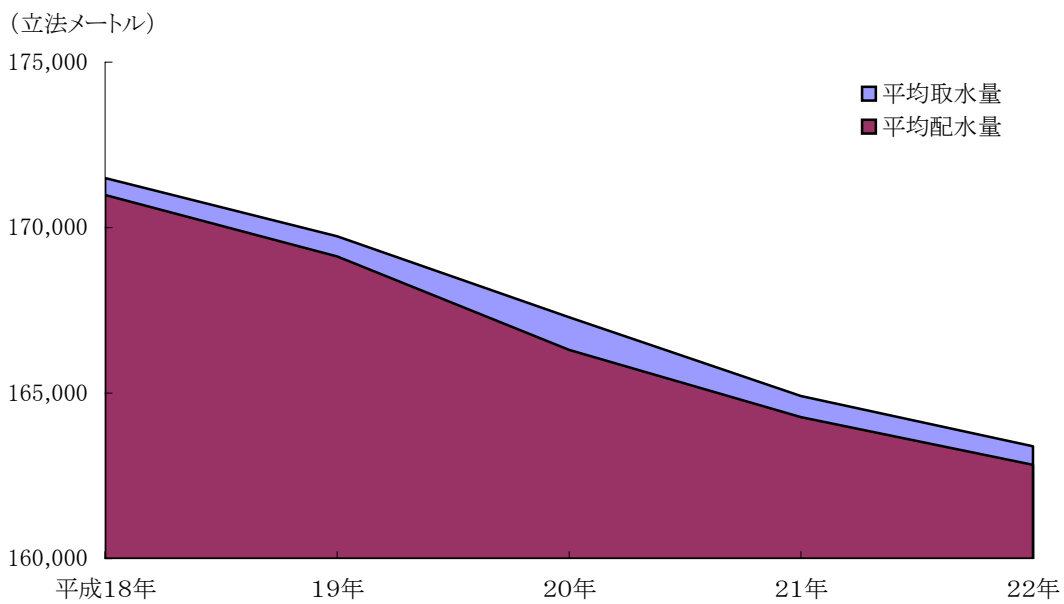


図17 水道1日当たり取水量及び配水量の推移



## 65. 電灯需要状況

契約口数は各年度末現在であり、使用電力量は各年度使用量である。(単位 使用電力量 1,000kWh)

| 年 度       | 総 数       | 定額電灯   | 従量電灯甲   | 従量電灯乙   | 臨時電灯  |
|-----------|-----------|--------|---------|---------|-------|
| 契 約 口 数   |           |        |         |         |       |
| 平成18年度    | 266,953   | 31,673 | 222,441 | 12,450  | 389   |
| 19        | 267,665   | 30,932 | 222,864 | 13,506  | 363   |
| 20        | 268,433   | 30,943 | 222,325 | 14,807  | 358   |
| 21        | 269,537   | 31,085 | 222,052 | 16,088  | 312   |
| 22        | 269,672   | 31,105 | 221,081 | 17,132  | 354   |
| 使 用 電 力 量 |           |        |         |         |       |
| 平成18年度    | 1,022,201 | 20,474 | 801,142 | 198,860 | 1,726 |
| 19        | 1,055,808 | 20,502 | 824,780 | 208,801 | 1,726 |
| 20        | 1,027,640 | 20,247 | 791,996 | 213,857 | 1,540 |
| 21        | 1,013,867 | 20,028 | 771,130 | 221,522 | 1,186 |
| 22        | 1,084,798 | 19,567 | 826,049 | 237,643 | 1,540 |

※「定額電灯」とは、定額電灯、公衆街路灯A。「従量電灯甲」とは、定額電灯A、公衆街路灯B。

「従量電灯乙」とは、定額電灯B、時間帯別電灯、季節別時間帯別電灯、低圧総合利用、低圧公衆街路灯C。

資料 関西電力(株)神戸支店お客さま室

## 66. 電力需要状況

契約口数は各年度末現在であり、使用電力量は各年度使用量である。(単位 使用電力量 1,000kWh)

| 年 度       | 総 数     | 業務用 | 小 口     | 大 口 | その他    |
|-----------|---------|-----|---------|-----|--------|
| 契 約 口 数   |         |     |         |     |        |
| 平成18年度    | 21,359  | -   | 16,923  | -   | 4,436  |
| 19        | 21,065  | -   | 16,679  | -   | 4,386  |
| 20        | 20,575  | -   | 16,253  | -   | 4,322  |
| 21        | 20,206  | -   | 15,946  | -   | 4,260  |
| 22        | 19,815  | -   | 15,582  | -   | 4,233  |
| 使 用 電 力 量 |         |     |         |     |        |
| 平成18年度    | 122,701 | -   | 108,979 | -   | 13,721 |
| 19        | 122,924 | -   | 109,597 | -   | 13,326 |
| 20        | 113,061 | -   | 100,425 | -   | 12,636 |
| 21        | 106,510 | -   | 94,355  | -   | 12,155 |
| 22        | 114,170 | -   | 101,788 | -   | 12,381 |

※「小口」とは、低圧一般、低圧季時別。「その他」とは、その他電力低圧。

資料 関西電力(株)神戸支店お客さま室

## 67. ガス需要状況

## (1) 需要戸数

(各年末、月末)

| 年次・月  | 総数      | 家庭用     | 医療用 | 商業用   | 工業用 | 公用  |
|-------|---------|---------|-----|-------|-----|-----|
| 平成18年 | 229,892 | 220,484 | 582 | 7,457 | 625 | 744 |
| 19    | 229,764 | 220,349 | 593 | 7,463 | 627 | 732 |
| 20    | 231,305 | 221,879 | 605 | 7,452 | 628 | 741 |
| 21    | 231,839 | 222,197 | 629 | 7,636 | 631 | 746 |
| 22    | 232,187 | 222,539 | 635 | 7,624 | 636 | 753 |
| 22年1月 | 232,001 | 222,360 | 628 | 7,634 | 633 | 746 |
| 2     | 231,957 | 222,313 | 628 | 7,637 | 632 | 747 |
| 3     | 232,140 | 222,497 | 627 | 7,637 | 631 | 748 |
| 4     | 232,072 | 222,430 | 627 | 7,635 | 632 | 748 |
| 5     | 232,059 | 222,413 | 630 | 7,638 | 634 | 744 |
| 6     | 231,969 | 222,330 | 632 | 7,630 | 634 | 743 |
| 7     | 231,951 | 222,305 | 632 | 7,635 | 636 | 743 |
| 8     | 231,893 | 222,249 | 632 | 7,632 | 637 | 743 |
| 9     | 232,055 | 222,418 | 634 | 7,624 | 636 | 743 |
| 10    | 232,129 | 222,496 | 632 | 7,620 | 638 | 743 |
| 11    | 232,099 | 222,455 | 634 | 7,619 | 638 | 753 |
| 12    | 232,187 | 222,539 | 635 | 7,624 | 636 | 753 |

## (2) 消費量

標準熱量45MJ (約10,750 kcal)/立方メートルにより換算した値である。

(単位 立方メートル)

| 年次・月  | 総数          | 家庭用        | 医療用       | 商業用        | 工業用         | 公用        |
|-------|-------------|------------|-----------|------------|-------------|-----------|
| 平成18年 | 361,840,635 | 72,676,731 | 5,579,876 | 20,958,514 | 256,186,332 | 6,439,182 |
| 19    | 361,514,044 | 68,907,377 | 5,556,127 | 19,900,449 | 261,243,152 | 5,906,939 |
| 20    | 363,712,796 | 69,709,642 | 5,793,645 | 19,660,804 | 262,716,763 | 5,831,942 |
| 21    | 321,263,509 | 68,013,455 | 5,700,020 | 18,863,332 | 221,468,704 | 7,217,998 |
| 22    | 328,607,156 | 68,073,885 | 6,088,469 | 20,033,450 | 227,384,610 | 7,026,742 |
| 22年1月 | 33,689,252  | 10,051,634 | 602,699   | 1,844,398  | 20,699,997  | 490,524   |
| 2     | 31,810,267  | 8,891,603  | 543,458   | 1,670,263  | 20,182,688  | 522,255   |
| 3     | 32,477,297  | 8,394,160  | 522,884   | 1,543,077  | 21,433,870  | 583,306   |
| 4     | 29,675,516  | 7,702,651  | 489,338   | 1,507,454  | 19,503,142  | 472,931   |
| 5     | 26,163,542  | 6,130,056  | 410,424   | 1,438,508  | 17,697,581  | 486,973   |
| 6     | 24,662,713  | 4,279,378  | 335,329   | 1,288,468  | 18,241,417  | 518,121   |
| 7     | 24,565,203  | 3,218,537  | 513,770   | 1,734,174  | 18,461,016  | 637,706   |
| 8     | 22,818,386  | 2,391,542  | 688,012   | 2,206,505  | 16,666,263  | 866,064   |
| 9     | 23,732,328  | 2,117,557  | 659,059   | 2,228,779  | 17,980,179  | 746,754   |
| 10    | 24,475,255  | 3,145,072  | 512,627   | 1,810,419  | 18,289,530  | 717,607   |
| 11    | 26,896,353  | 4,883,515  | 383,289   | 1,410,060  | 19,714,712  | 504,777   |
| 12    | 27,641,044  | 6,868,180  | 427,580   | 1,351,345  | 18,514,215  | 479,724   |

資料 大阪ガス(株)リビング事業部計画部

## 68. 上 水 道

## (1) 概 況

| 項 目・(単 位)         | 平成18年度     | 19 年度      | 20 年度      | 21 年度      | 2022年度     |           |           |
|-------------------|------------|------------|------------|------------|------------|-----------|-----------|
|                   |            |            |            |            | 総 数        | 4 月       | 5 月       |
| 総人口 (1)           | 460,749    | 460,261    | 461,633    | 461,820    | 451,935    | 462,180   | 462,263   |
| 給水人口 (1)          | 460,744    | 460,256    | 461,629    | 461,817    | 451,932    | 462,177   | 462,260   |
| 給水戸数 (1)          | 230,734    | 231,597    | 233,677    | 234,990    | 235,085    | -         | 235,619   |
| 普及率(人口)(%) (1)    | 100.0      | 100.0      | 100.0      | 100.0      | 100.0      | 100.0     | 100.0     |
| 量水器設置数 (個) (1)    | 226,720    | 228,998    | 233,586    | 236,408    | 238,957    | 236,462   | 236,518   |
| 配水量 (立方メートル)      |            |            |            |            |            |           |           |
| 総量                | 62,411,212 | 61,901,608 | 60,700,164 | 59,959,363 | 59,435,302 | 4,732,760 | 4,941,043 |
| 平均 (日量)           | 170,990    | 169,130    | 166,302    | 164,272    | 162,836    | 157,759   | 159,388   |
| 最大 (日量)           | 192,804    | 188,932    | 190,082    | 187,067    | 183,145    | 163,341   | 165,837   |
| 最小 (日量)           | 142,484    | 139,124    | 139,600    | 139,112    | 138,847    | 149,655   | 146,453   |
| 1人1日平均            | 0.371      | 0.367      | 0.360      | 0.356      | 0.360      | 0.341     | 0.345     |
| 1人1日最大            | 0.418      | 0.410      | 0.412      | 0.405      | 0.405      | 0.353     | 0.359     |
| 有収水量 (立方メートル)     |            |            |            |            |            |           |           |
| 総量                | 57,277,323 | 56,789,232 | 55,813,074 | 54,931,603 | 54,782,562 | -         | 8,799,378 |
| 平均 (日量)           | 156,924    | 155,162    | 152,913    | 150,498    | 150,089    | -         | -         |
| 1人1日平均            | 0.341      | 0.337      | 0.331      | 0.326      | 0.332      | -         | -         |
| 有収率 (%)           | 91.77      | 91.74      | 91.95      | 91.61      | 92.17      | -         | 90.96     |
| 配水管延長 (m) (1) (2) | 964,602    | 967,963    | 971,242    | 975,484    | 982,756    | -         | -         |

(1) 年度末、月末現在である。(2) 20年度より年度間総数のみ

## (2) 取 水 量

(単位 立方メートル)

| 年度・月   | 総 量        | 原 水       |                |               | 浄 水         |              |         | 1 日 取 水 量 |         |  |
|--------|------------|-----------|----------------|---------------|-------------|--------------|---------|-----------|---------|--|
|        |            | 柴島取水場     | 一 津 屋<br>取 水 場 | 阪神水道<br>企 業 団 | 兵庫県営<br>水 道 | 伊 丹 市<br>中 市 | 平 均     | 最 大       | 最 小     |  |
| 平成18年度 | 62,598,357 | 4,419,490 | 3,074,055      | 54,725,100    | 357,700     | 22,012       | 171,502 | 204,514   | 142,808 |  |
| 19     | 62,124,843 | 4,115,440 | 3,514,795      | 54,114,700    | 358,680     | 21,228       | 169,740 | 196,495   | 140,095 |  |
| 20     | 61,060,168 | 4,151,060 | 3,605,344      | 52,925,200    | 357,700     | 20,864       | 167,288 | 193,744   | 139,730 |  |
| 21     | 60,194,087 | 4,691,880 | 2,926,844      | 52,196,600    | 357,700     | 21,063       | 164,915 | 185,785   | 138,901 |  |
| 22     | 59,640,708 | 4,049,180 | 3,228,126      | 51,985,400    | 357,700     | 20,302       | 163,399 | 184,082   | 139,149 |  |
| 22年 4月 | 4,746,421  | 357,770   | 224,291        | 4,134,500     | 28,351      | 1,509        | 158,214 | 163,745   | 150,983 |  |
| 5      | 4,960,936  | 351,270   | 254,623        | 4,323,800     | 29,325      | 1,918        | 160,030 | 166,697   | 147,589 |  |
| 6      | 4,968,199  | 327,800   | 259,887        | 4,348,900     | 30,033      | 1,579        | 165,607 | 177,144   | 148,746 |  |
| 7      | 5,318,119  | 396,070   | 270,471        | 4,616,200     | 33,607      | 1,771        | 171,552 | 181,882   | 154,136 |  |
| 8      | 5,364,400  | 383,650   | 279,715        | 4,661,800     | 37,482      | 1,753        | 173,045 | 184,082   | 155,670 |  |
| 9      | 5,108,524  | 372,190   | 275,722        | 4,422,800     | 36,096      | 1,716        | 170,284 | 183,877   | 156,354 |  |
| 10     | 5,041,608  | 340,390   | 271,230        | 4,396,400     | 32,076      | 1,512        | 162,633 | 170,290   | 149,445 |  |
| 11     | 4,859,428  | 317,860   | 266,287        | 4,247,100     | 26,327      | 1,854        | 161,981 | 166,649   | 151,857 |  |
| 12     | 5,029,789  | 315,000   | 298,158        | 4,389,200     | 26,068      | 1,363        | 162,251 | 169,449   | 155,913 |  |
| 23年 1  | 4,944,216  | 304,080   | 270,336        | 4,341,500     | 26,240      | 2,060        | 159,491 | 167,932   | 139,149 |  |
| 2      | 4,434,522  | 279,920   | 264,944        | 3,864,100     | 24,174      | 1,384        | 158,376 | 165,689   | 146,718 |  |
| 3      | 4,864,546  | 303,180   | 292,462        | 4,239,100     | 27,921      | 1,883        | 156,921 | 164,015   | 145,248 |  |

資料 水道局経営企画室経営担当

| 2 2 年 度   |           |           |           |           |           |           |           |           |           |
|-----------|-----------|-----------|-----------|-----------|-----------|-----------|-----------|-----------|-----------|
| 6 月       | 7 月       | 8 月       | 9 月       | 10 月      | 11 月      | 12 月      | 1 月       | 2 月       | 3 月       |
| 462,129   | 462,035   | 461,963   | 461,693   | 453,574   | 453,530   | 453,442   | 453,110   | 452,804   | 451,935   |
| 462,126   | 462,032   | 461,960   | 461,690   | 453,571   | 453,527   | 453,439   | 453,107   | 452,801   | 451,932   |
| -         | 235,158   | -         | 235,314   | -         | 235,261   | -         | 235,191   | -         | 235,085   |
| 100.0     | 100.0     | 100.0     | 100.0     | 100.0     | 100.0     | 100.0     | 100.0     | 100.0     | 100.0     |
| 236,607   | 236,975   | 237,085   | 237,362   | 237,572   | 237,681   | 237,722   | 238,069   | 238,477   | 238,957   |
| 4,948,612 | 5,294,478 | 5,339,335 | 5,084,512 | 5,016,088 | 4,843,581 | 5,012,031 | 4,928,000 | 4,430,758 | 4,864,104 |
| 164,954   | 170,790   | 172,237   | 169,484   | 161,809   | 161,453   | 161,678   | 158,968   | 158,241   | 156,907   |
| 176,468   | 182,276   | 182,742   | 183,145   | 168,559   | 166,379   | 169,139   | 165,633   | 164,158   | 163,085   |
| 148,050   | 153,383   | 155,097   | 155,649   | 149,003   | 151,148   | 155,542   | 138,847   | 148,147   | 144,789   |
| 0.357     | 0.370     | 0.373     | 0.367     | 0.357     | 0.356     | 0.357     | 0.351     | 0.349     | 0.347     |
| 0.382     | 0.395     | 0.396     | 0.397     | 0.372     | 0.367     | 0.373     | 0.366     | 0.363     | 0.361     |
| -         | 9,118,479 | -         | 9,817,143 | -         | 9,269,737 | -         | 9,172,472 | -         | 8,605,353 |
| -         | -         | -         | -         | -         | -         | -         | -         | -         | -         |
| -         | -         | -         | -         | -         | -         | -         | -         | -         | -         |
| -         | 89.02     | -         | 94.18     | -         | 94.02     | -         | 92.28     | -         | 92.58     |
| -         | -         | -         | -         | -         | -         | -         | -         | -         | -         |

(3) 配 水 量

(単位 立方メートル)

| 年度・月   | 総 量        | 神 崎<br>浄水場 | 阪 神 水 道 企 業 団 |                |                | 兵 庫 県 営<br>水 道 | 伊 丹 市<br>豊 中 市 | 1 日 配 水 量 |         |         |
|--------|------------|------------|---------------|----------------|----------------|----------------|----------------|-----------|---------|---------|
|        |            |            | 尼 崎<br>事 業 所  | 猪 名 川<br>事 業 所 | 野 間<br>ポ ン プ 室 |                |                | 平 均       | 最 大     | 最 小     |
| 平成18年度 | 62,411,212 | 7,306,400  | 11,137,600    | 36,617,100     | 6,970,400      | 357,700        | 22,012         | 170,990   | 192,804 | 142,484 |
| 19     | 61,901,608 | 7,407,000  | 11,713,100    | 35,300,300     | 7,101,300      | 358,680        | 21,228         | 169,130   | 188,932 | 139,124 |
| 20     | 60,700,164 | 7,396,400  | 10,459,100    | 35,416,000     | 7,050,100      | 357,700        | 20,864         | 166,302   | 190,082 | 139,600 |
| 21     | 59,959,363 | 7,384,000  | 10,699,300    | 35,494,300     | 6,003,000      | 357,700        | 21,063         | 164,272   | 187,067 | 139,112 |
| 22     | 59,435,302 | 7,071,900  | 12,079,000    | 33,656,200     | 6,250,200      | 357,700        | 20,302         | 162,836   | 183,145 | 138,847 |
| 22年 4月 | 4,732,760  | 568,400    | 590,700       | 3,126,100      | 417,700        | 28,351         | 1,509          | 157,759   | 163,341 | 149,655 |
| 5      | 4,941,043  | 586,000    | 860,900       | 2,998,100      | 464,800        | 29,325         | 1,918          | 159,388   | 165,837 | 146,453 |
| 6      | 4,948,612  | 568,100    | 911,300       | 2,962,000      | 475,600        | 30,033         | 1,579          | 164,954   | 176,468 | 148,050 |
| 7      | 5,294,478  | 642,900    | 1,068,100     | 2,986,300      | 561,800        | 33,607         | 1,771          | 170,790   | 182,276 | 153,383 |
| 8      | 5,339,335  | 638,300    | 1,084,500     | 3,009,100      | 568,200        | 37,482         | 1,753          | 172,237   | 182,742 | 155,097 |
| 9      | 5,084,512  | 623,900    | 1,018,100     | 2,868,000      | 536,700        | 36,096         | 1,716          | 169,484   | 183,145 | 155,649 |
| 10     | 5,016,088  | 586,100    | 1,008,700     | 2,832,000      | 555,700        | 32,076         | 1,512          | 161,809   | 168,559 | 149,003 |
| 11     | 4,843,581  | 568,300    | 1,004,500     | 2,723,100      | 519,500        | 26,327         | 1,854          | 161,453   | 166,379 | 151,148 |
| 12     | 5,012,031  | 595,400    | 1,105,700     | 2,736,100      | 547,400        | 26,068         | 1,363          | 161,678   | 169,139 | 155,542 |
| 23年 1  | 4,928,000  | 558,200    | 1,142,200     | 2,648,900      | 550,400        | 26,240         | 2,060          | 158,968   | 165,633 | 138,847 |
| 2      | 4,430,758  | 541,100    | 1,028,800     | 2,327,800      | 507,500        | 24,174         | 1,384          | 158,241   | 164,158 | 148,147 |
| 3      | 4,864,104  | 595,200    | 1,255,500     | 2,438,700      | 544,900        | 27,921         | 1,883          | 156,907   | 163,085 | 144,789 |

## (4) 口径別水道使用状況

(単位 立方メートル)

| 項目・口径   | 平成18年度     | 19年度       | 20年度       | 21年度       | 22年度       |
|---------|------------|------------|------------|------------|------------|
| 総量      | 57,277,323 | 56,789,232 | 55,813,074 | 54,931,603 | 54,782,562 |
| 専用総量    | 57,265,962 | 56,774,082 | 55,798,361 | 54,920,016 | 54,771,398 |
| 20mm以下  | 43,051,608 | 42,883,785 | 42,359,076 | 42,108,783 | 42,131,758 |
| 25mm    | 2,514,414  | 2,460,181  | 2,343,598  | 2,241,635  | 2,215,435  |
| 40mm    | 2,936,994  | 2,879,186  | 2,792,361  | 2,655,826  | 2,636,109  |
| 50mm    | 2,266,464  | 2,194,629  | 2,186,778  | 2,130,198  | 2,157,980  |
| 75mm    | 1,982,944  | 1,963,790  | 1,900,058  | 1,845,172  | 1,811,739  |
| 100mm   | 1,457,669  | 1,428,277  | 1,336,952  | 1,214,928  | 1,176,042  |
| 150mm   | 1,603,654  | 1,615,984  | 1,573,875  | 1,477,679  | 1,474,424  |
| 200mm   | 572,693    | 512,707    | 505,360    | 485,223    | 461,192    |
| 250mm以上 | 280,442    | 265,249    | 248,191    | 231,624    | 248,842    |
| 浴場      | 554,820    | 529,063    | 482,872    | 456,409    | 435,831    |
| 臨時      | 44,260     | 41,231     | 69,240     | 72,539     | 22,046     |
| 共用      | 1,414      | 1,423      | 1,227      | 1,245      | 1,268      |
| その他     | 9,947      | 13,727     | 13,486     | 10,342     | 9,896      |

資料 水道局経営企画室経営担当

## 69. 工業用水道

## (1) 概況

| 年度・月   | 配水管延長 (1) | 給水<br>工場用<br>(1) | 量水器<br>設置数<br>(1) | 配水量 (A)    | 計量有収水量<br>(給水量)<br>(B) | 有収率<br>(B)/(A)×100 |
|--------|-----------|------------------|-------------------|------------|------------------------|--------------------|
|        | m         | 社                | 個                 | 立方メートル     | 立方メートル                 | %                  |
| 平成18年度 | 65,100    | 61               | 64                | 27,244,310 | 27,174,222             | 99.74              |
| 19     | 67,697    | 61               | 64                | 29,057,750 | 28,963,223             | 99.68              |
| 20     | 68,048    | 60               | 64                | 27,917,010 | 27,870,224             | 99.84              |
| 21     | 68,756    | 60               | 64                | 26,298,650 | 26,224,595             | 99.72              |
| 22     | 70,774    | 58               | 62                | 27,926,810 | 27,754,525             | 99.38              |
| 22年 4月 | …         | 59               | 63                | 2,051,810  | …                      | …                  |
| 5      | …         | 59               | 63                | 2,164,770  | …                      | …                  |
| 6      | …         | 59               | 63                | 2,311,410  | …                      | …                  |
| 7      | …         | 59               | 63                | 2,510,070  | …                      | …                  |
| 8      | …         | 59               | 63                | 2,514,370  | …                      | …                  |
| 9      | …         | 59               | 63                | 2,591,830  | …                      | …                  |
| 10     | …         | 59               | 63                | 2,487,750  | …                      | …                  |
| 11     | …         | 59               | 63                | 2,296,900  | …                      | …                  |
| 12     | …         | 58               | 62                | 2,234,670  | …                      | …                  |
| 23年 1  | …         | 58               | 62                | 2,291,430  | …                      | …                  |
| 2      | …         | 58               | 62                | 2,164,080  | …                      | …                  |
| 3      | …         | 58               | 62                | 2,307,720  | …                      | …                  |

(1) 年度末、月末現在である。

資料 水道局経営企画室経営担当

## (2) 取水量

(単位 立方メートル)

| 施設・1日取水量 | 平成18年度     | 19年度       | 20年度       | 21年度       | 22年度       |
|----------|------------|------------|------------|------------|------------|
| 総量       | 27,661,949 | 29,489,763 | 28,464,754 | 26,777,724 | 28,378,331 |
| 武庫ポンプ場   | -          | -          | -          | -          | -          |
| 江口取水場    | 2,913,220  | 3,828,670  | 6,668,970  | 6,149,990  | 7,204,520  |
| 一津屋取水場   | 24,748,729 | 25,661,093 | 21,795,784 | 20,627,734 | 21,173,811 |
| 1日取水量    |            |            |            |            |            |
| 平均       | 75,786     | 80,573     | 77,986     | 73,364     | 77,748     |
| 最大       | 100,957    | 103,864    | 103,683    | 98,363     | 107,208    |
| 最小       | 37,255     | 44,146     | 42,191     | 41,309     | 44,846     |

## (3) 配水量

(単位 立方メートル)

| 施設・1日配水量 | 平成18年度     | 19年度       | 20年度       | 21年度       | 22年度       |
|----------|------------|------------|------------|------------|------------|
| 総量       | 27,244,310 | 29,057,750 | 27,917,010 | 26,298,650 | 27,926,810 |
| 園田配水場    | 24,367,650 | 25,274,210 | 21,335,140 | 20,224,590 | 20,807,440 |
| 神崎浄水場    | 2,876,660  | 3,783,540  | 6,581,870  | 6,074,060  | 7,119,370  |
| 1日配水量    |            |            |            |            |            |
| 平均       | 74,642     | 79,393     | 76,485     | 72,051     | 76,512     |
| 最大       | 91,210     | 92,400     | 95,750     | 87,370     | 96,230     |
| 最小       | 35,960     | 43,740     | 42,400     | 42,340     | 44,280     |

## (4) 業種別使用状況

| 業種           | 給水工場数(社)(1) |      |      |      |      | 使用量(千立方メートル) |        |        |        |        |
|--------------|-------------|------|------|------|------|--------------|--------|--------|--------|--------|
|              | 平成18年度      | 19年度 | 20年度 | 21年度 | 22年度 | 平成18年度       | 19年度   | 20年度   | 21年度   | 22年度   |
| 総数           | 61          | 61   | 60   | 60   | 58   | 27,174       | 28,963 | 27,870 | 26,225 | 27,755 |
| 食料品製造業       | 3           | 3    | 2    | 2    | 2    | 374          | 330    | 334    | 321    | 406    |
| パルプ・紙・紙加工品製造 | 2           | 2    | 2    | 2    | 2    | 2,390        | 2,384  | 2,209  | 2,211  | 2,364  |
| 化学工業製品       | 14          | 14   | 14   | 14   | 14   | 5,952        | 6,089  | 5,740  | 5,353  | 5,560  |
| プラスチック製品製造業  | 2           | 2    | 2    | 2    | 2    | 298          | 283    | 253    | 256    | 359    |
| 窯業・土石製品製造業   | 7           | 7    | 7    | 7    | 6    | 1,247        | 1,332  | 1,107  | 1,043  | 1,206  |
| 鉄鋼業          | 13          | 13   | 13   | 13   | 13   | 9,984        | 9,665  | 8,809  | 7,590  | 7,769  |
| 非鉄金属製造業      | 3           | 3    | 3    | 3    | 3    | 3,216        | 4,072  | 3,542  | 2,934  | 2,920  |
| 金属製品製造業      | 4           | 4    | 4    | 4    | 3    | 116          | 98     | 70     | 81     | 86     |
| 機械器具類製造業(2)  | 8           | 8    | 8    | 8    | 8    | 2,427        | 3,570  | 4,738  | 5,397  | 5,894  |
| その他(3)       | 5           | 5    | 5    | 5    | 5    | 1,170        | 1,140  | 1,068  | 1,039  | 1,191  |

(1) 年度末現在である。(2) 19年度以前は、一般機械器具、電気機械器具、情報通信機械器具、電子部品・デバイス及び輸送機械器具製造業である。20年度以降は、はん用機械器具、電子部品・デバイス・電子回路、電気機械器具、情報通信機械器具及び輸送用機械器具製造業である。

(3) その他の製造業及び非製造業である。

資料 水道局経営企画室経営担当