

平成28年度

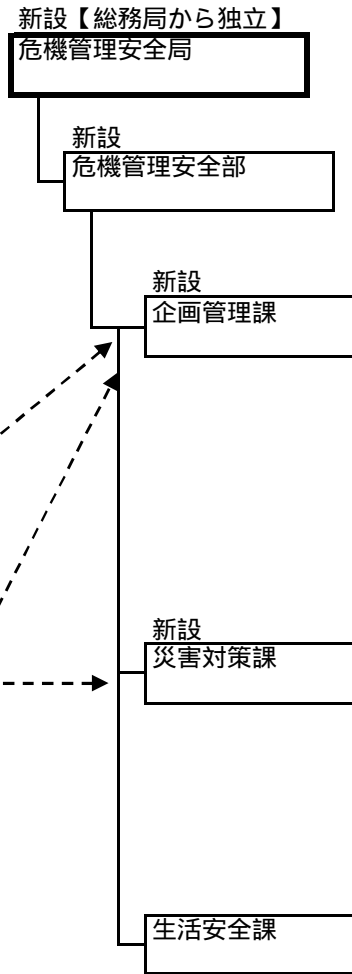
組 織 改 正
新 旧 対 照 表

尼 崎 市

<現 行>

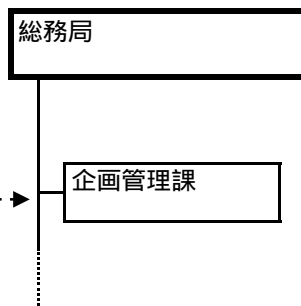
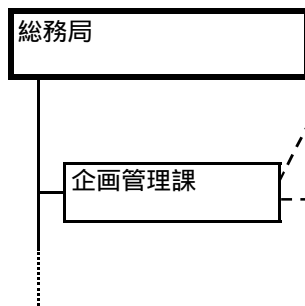


<改 正 後>



危機管理安全局の行政の企画及び立案並びに調整、局職員の人事・研修・給与、局の予算・決算・会計、局の事務改善及び事業の進行管理、地域防災計画、水防計画、その他危機管理に係る計画、防災会議及び国民保護協議会等

災害・国民保護等の危機管理に係る対策本部、防災等危機管理に係る事業及び訓練の実施、地域の防災力の向上等



総務局の行政の企画及び立案並びに調整、局職員の人事、研修及び給与、局の予算・決算及び会計、局の事務改善及び事業の進行管理、行政不服審査法等

<現 行>

<改 正 後>

企画財政局

企画財政局

廃止
政策部

新設
ひと咲きまち咲き
推進部

移管
政策課

政策課

廃止
まちづくり企画・
調査担当(課)

基本構想及び市行政の基本計
画、総合計画審議会、尼崎版
総合戦略、重要施策の企画及
び立案、市長会及び副市長
会、都市問題の調査研究等

廃止
まちづくり調整担当
(部)

新設
ひと咲き施策
推進担当(課)

旧聖トマス大学跡地活用に係
る機能及び施策展開に関する
立案・検討・庁内外の調整、
本市の学びの仕組みづくりの
検討、総合教育会議等

廃止
まちづくり調整
担当(課)

新設
ひと咲き施設
整備担当(課)

旧聖トマス大学跡地活用に係
る施設整備に関する立案・検
討・庁内調整等

交通局を廃止し、
市バス路線全面移譲
に係る事務及び廃止
に係る残事務を移管

新設
まち咲き施策
推進担当(課)

立地適正化計画、広域行政、
地域交通政策、地域交通政策
審議会、地域公共交通会議、
阪神バスとの連絡調整、自動
車運送事業会計に係る決算及
び諸事務、城内地区のまちづ
くり(尼崎城の整備を含む)
に係る検討・調整等

行財政推進部

行財政推進部

行財政推進課

行財政推進課

財政課

財政課

<現 行>

<改 正 後>

資産統括局

資産統括局

資産経営部

資産経営部

公有財産課

公有財産課

公有財産の統括管理、不動産の借受契約の統括、財産台帳及び関係図面の管理、公有財産の登記、不動産鑑定事務等

廃止
保全担当(課)

新設
ファシリティマネジメント推進担当(課)

市有建築物の保全計画の企画・立案・推進等

公共施設担当(課)

公共施設担当(課)

大規模市有地
活用担当(課)

大規模市有地
活用担当(課)

廃止
契約・検査課

新設
契約課

建設工事の請負・業務委託・役務の提供・物品の購入等の契約、競争入札参加資格者の登録、契約制度調査委員会等

健康福祉局及び子ども青少年局から民間社会福祉施設に対する建設補助に係る検査業務を移管

新設
技術監理部

新設
技術監理課

工事の施行の検査、工事に用いる材料・重要な機械器具の検査、委託契約等に係る設計・積算、各種工事の施工関係規程の整備等

移管
建築課

市有建築物の建築計画、市有建築物の新築・増改築・修繕工事の設計及び工事施行、市有建築物の耐震診断及び耐震化のうち、これらの建築工事等

都市整備局
都市計画部
から移管

移管
設備担当(課)

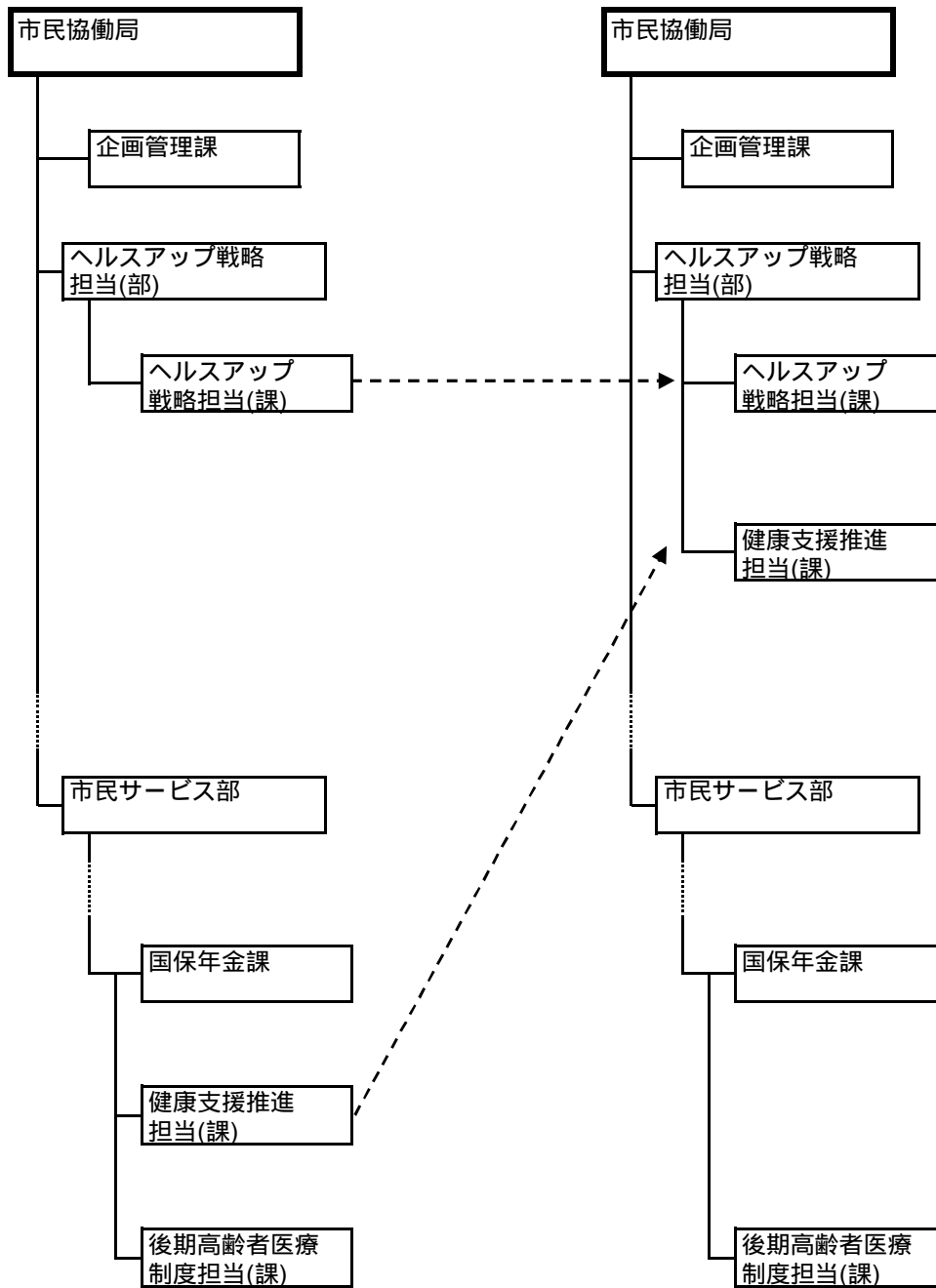
市有建築物の建築計画、市有建築物の新築・増改築・修繕工事の設計及び工事施行、市有建築物の耐震診断及び耐震化のうち、これらの機械工事及び電気工事等

新設
庁舎管理課

庁舎の管理、車両等及び車庫の管理、市有建築物の法定点検関係、市有建築物の新電力活用の検討、本庁舎の耐震化等

<現 行>

<改 正 後>

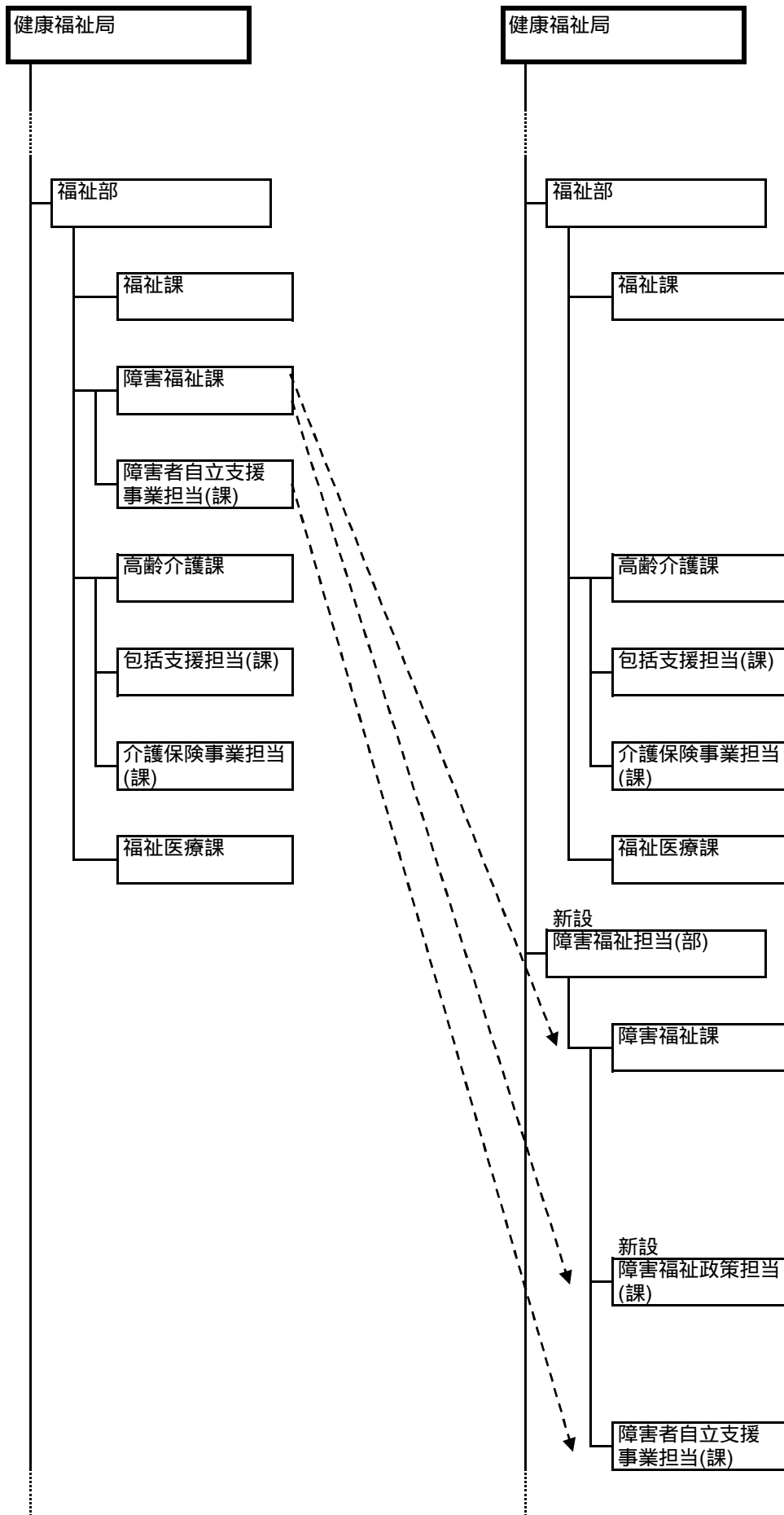


ヘルスアップ尼崎推進会議の事務局、生活習慣病予防ガイドラインに係る事業の企画及び関係団体等の連絡調整等

特定健康診査及び特定保健指導、生活習慣病予防ガイドラインに係る事業の施行、生活習慣病の予防等に係る健康診査及び保健指導等

< 現 行 >

< 改 正 後 >

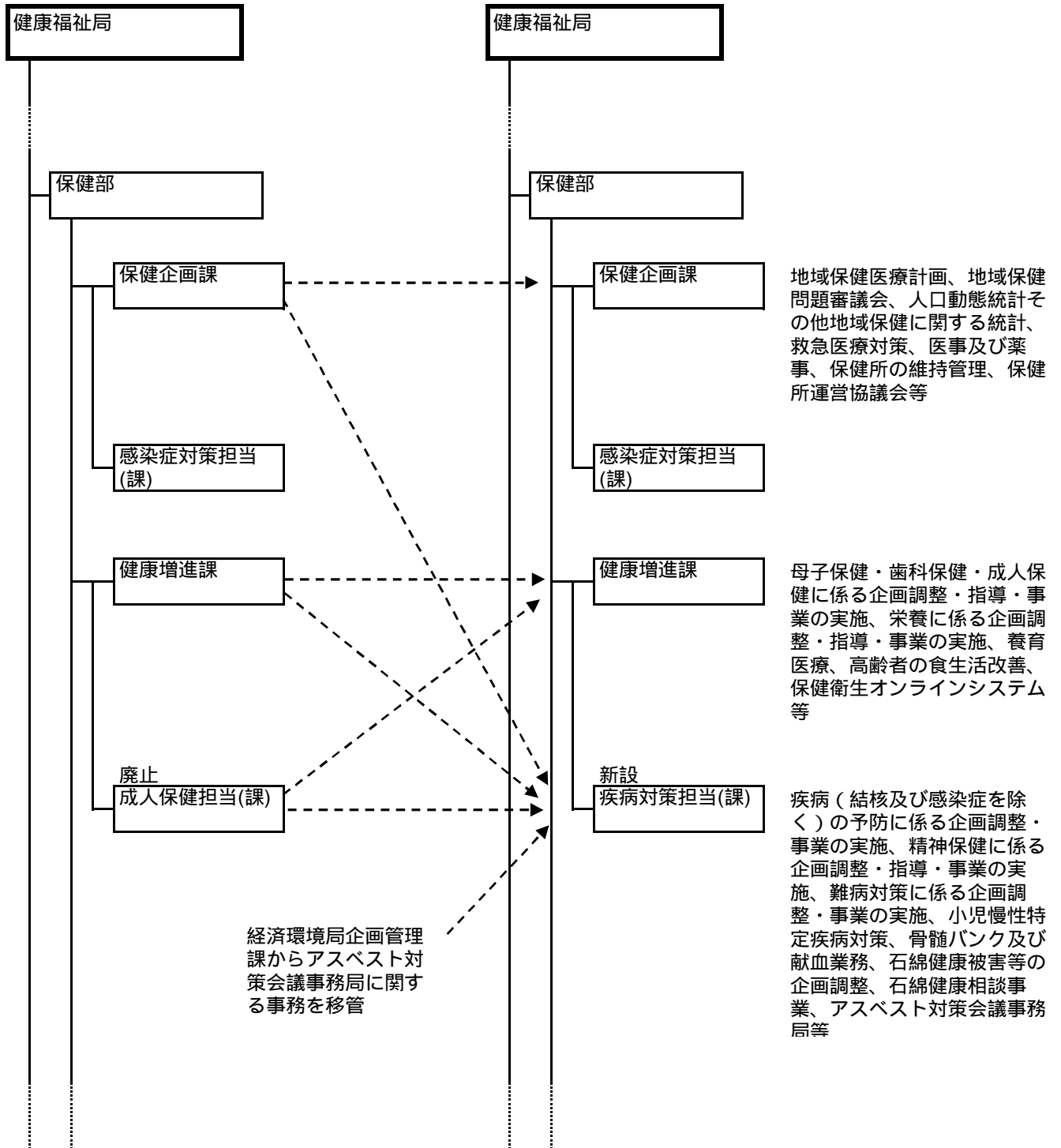


障害者計画及び障害者福祉計画、社会保障審議会（障害者福祉専門分科会）、身体障害者福祉・知的障害者福祉・精神障害者福祉（他の局並びに局内の他の部及び課の主管に属するものを除く。）、障害福祉サービス事業者等に係る指定等

障害者差別解消法の施行に伴う業務の企画・立案、手話言語条例の制定に関する業務の企画・立案、地域生活支援事業の見直しに係る施策の企画・立案、自立支援協議会等

<現 行>

<改 正 後>



<現 行>

<改 正 後>

廃止

こども青少年局

企画管理課

こども政策課

こども家庭支援課

保育担当(部)

保育課

保育施策推進担当(課)

保育計画担当(課)

保育指導担当(課)

こども入所支援担当(課)

青少年課

児童課

新設

こども青少年本部
事務局(局長級組織)

企画管理課

新設

こども青少年部

こども政策課

新設
こどもの育ち支援センター準備担当(課)

こども家庭支援課

青少年課

児童課

名称変更
保育部

保育課

保育施策推進担当(課)

保育計画担当(課)

保育指導担当(課)

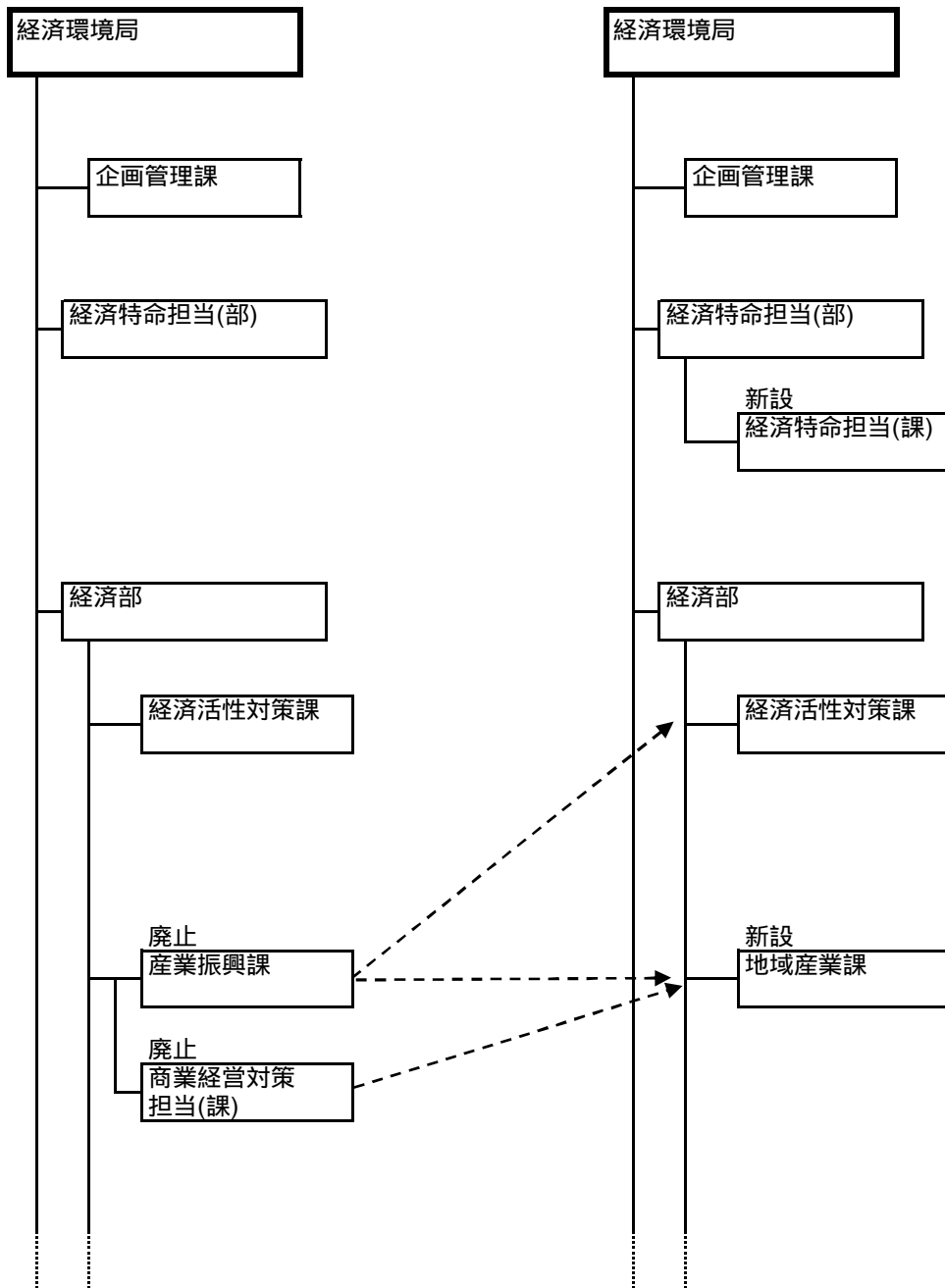
こども入所支援担当(課)

市長を本部長、両副市長及び教育長を副本部長、関係局長を本部員とする「こども青少年本部」を新設する。
新たな組織はこの本部の事務局として設置するとともに、こども青少年局が担ってきた業務もあわせて執り行うものとする。

旧聖トマス大学跡地に設置予定のこどもの育ち支援センター(青少年センター移設関係業務の一部を含む)に係るすべての事務及び庁内外の調整等

<現 行>

<改 正 後>



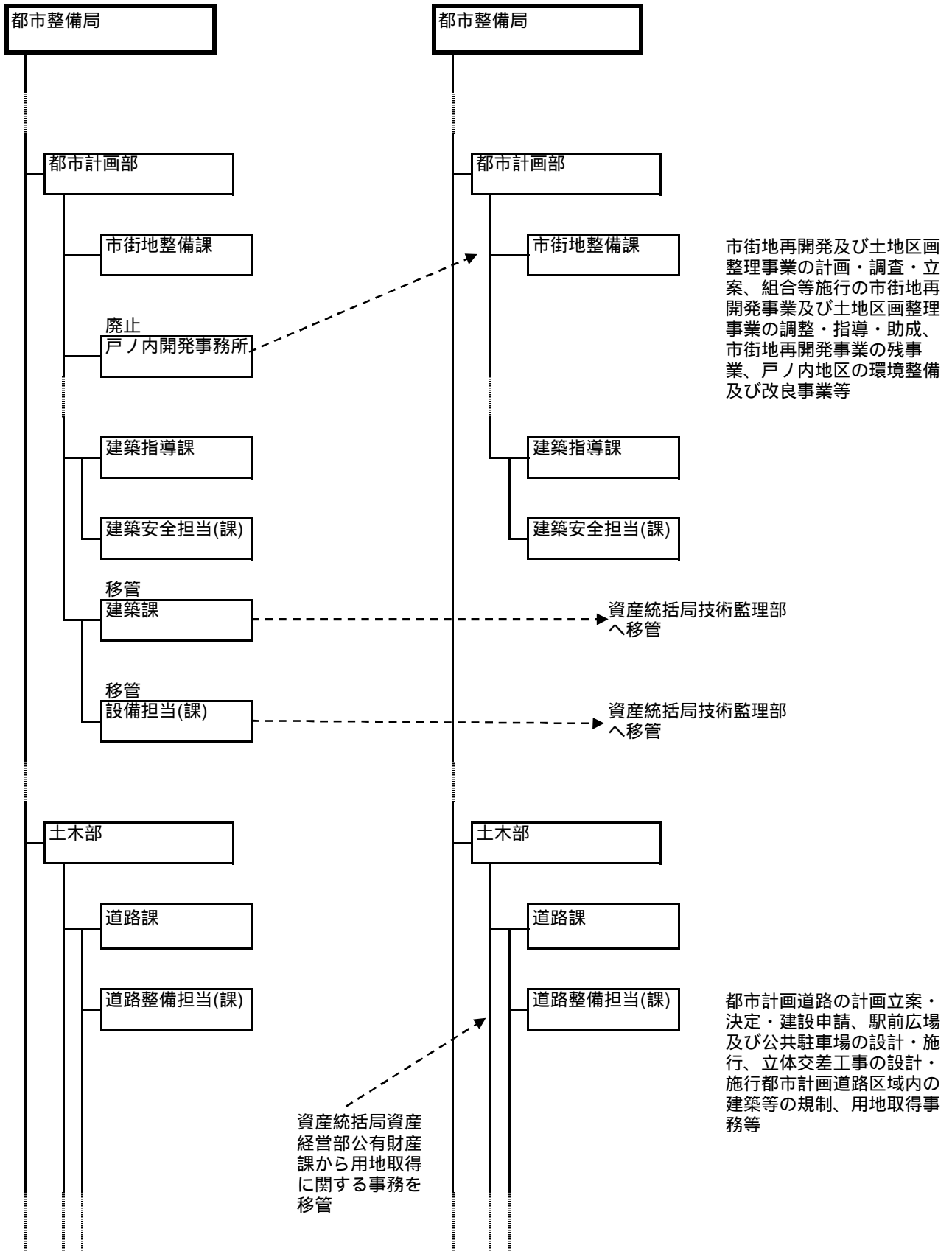
地方卸売市場に係る企画調整、経済部所管外郭団体に係る検討等

産業及び経済の成長戦略、産業政策及び経済政策の企画・立案・推進・調査・研究・関係機関との連絡調整、産業問題審議会、産業の立地、起業家の育成及び支援等

産業の支援、工業団体及び商業団体の育成指導・経営相談、商業施設の近代化指導、再開発施設等の維持管理、中小企業への融資、尼崎産業活性化機構、尼崎市都市開発㈱、アミング開発㈱等

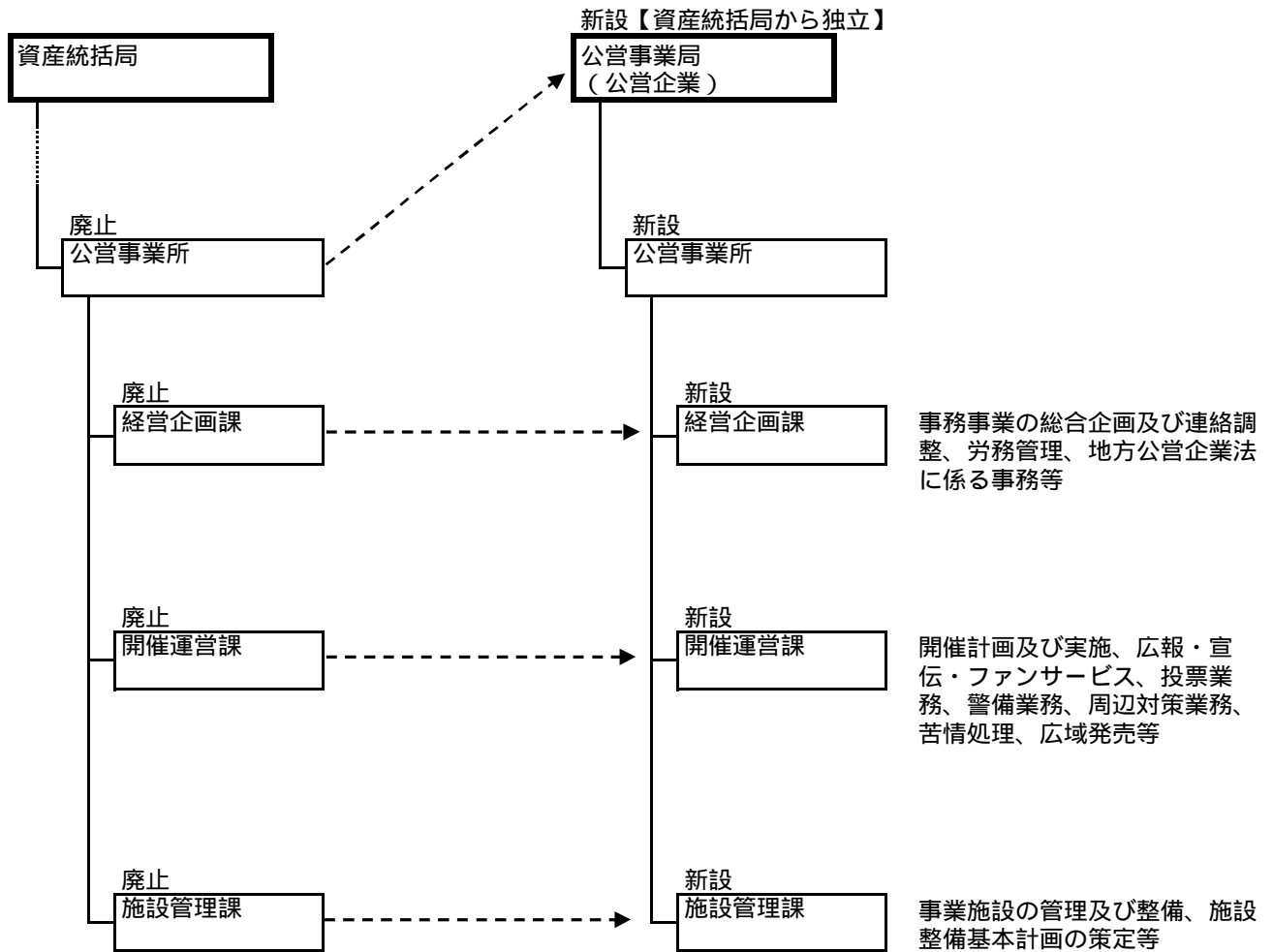
< 現 行 >

< 改 正 後 >



<現 行>

<改 正 後>



< 現 行 >

< 改 正 後 >

教育委員会事務局

教育次長（局長級）

管理部

企画管理課

廃止

学校計画担当(部)

廃止

学校計画担当(課)

廃止

幼稚園教育振興担当(課)

職員課

教育委員会事務局

新設

教育次長（局長級）

教育次長（局長級）

管理部

企画管理課

職員課

新設

学校運営部

新設

学校運営課

学務課

学校保健課

新設

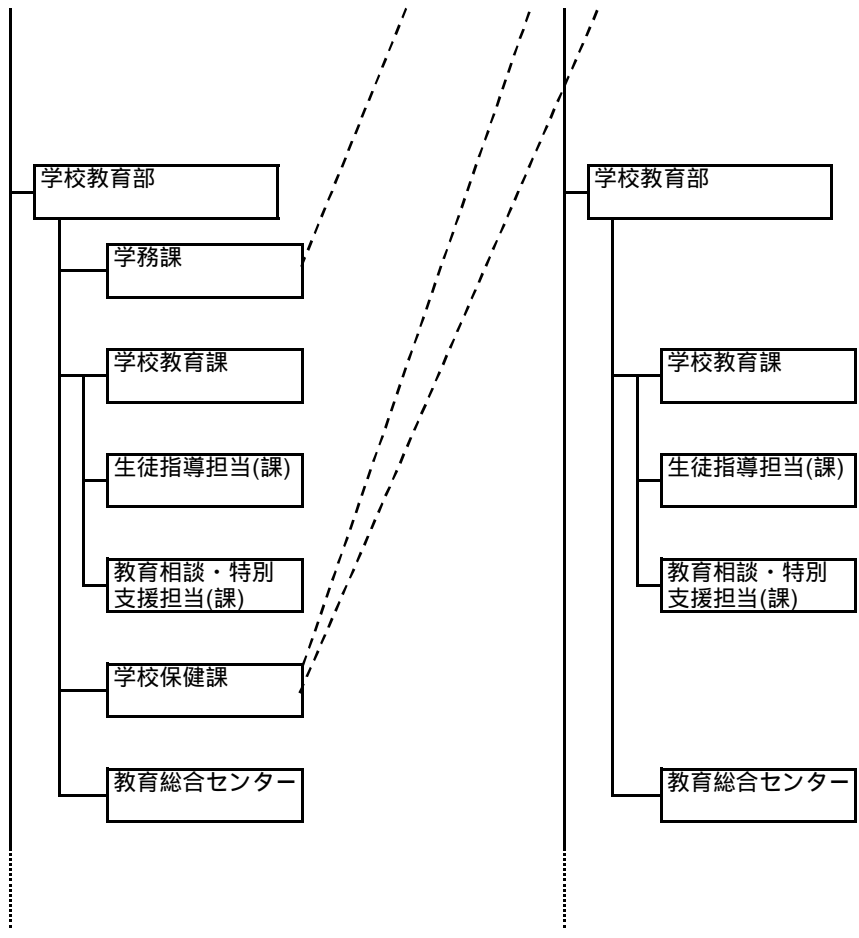
中学校給食担当

学校配当予算、学校開放事業、小・中学校適正規模・適正配置推進事業、過大・過小規模学校対策検討事業等

幼児・児童・生徒の就学奨励、修学助成、学級編成・通学区域、授業料の減免及び徴収、子ども・子育て支援法、幼稚園教育振興プログラム等

学校保健計画・学校安全計画の立案、学校保健・学校安全の指導助言、学校環境の衛生管理、学校の警備防災及び通学安全、小学校の給食計画の立案、小学校の給食の指導助言、小学校の給食調理業務委託業者選定委員会等

中学校の給食計画の立案、中学校の給食の指導助言、中学校の給食検討委員会、中学校弁当等



組織数増減比較表（担当局・担当部・担当課を含む）

	現行(H27.4.1)				改正(H28.4.1)				増 減			
	局	部	課	係担当 事業所	局	部	課	係担当 事業所	局	部	課	係担当 事業所
市長部局	9	26	129	28	9	27	131	26		1	2	2
議会事務局	1		3		1		3					
教育委員会事務局	1	5	18	7	1	5	18	7				
行政委員会(教育除く)		2	2			2	2					
消防局	1		8	6	1		8	6				
水道局	1	2	10		1	2	10					
公営事業局（新設）	/	/	/	/	1	1	3		1	1	3	
交通局（廃止）	1		3	1	/	/	/	/	1		3	1
合 計	14	35	173	42	14	37	175	39		2	2	3