

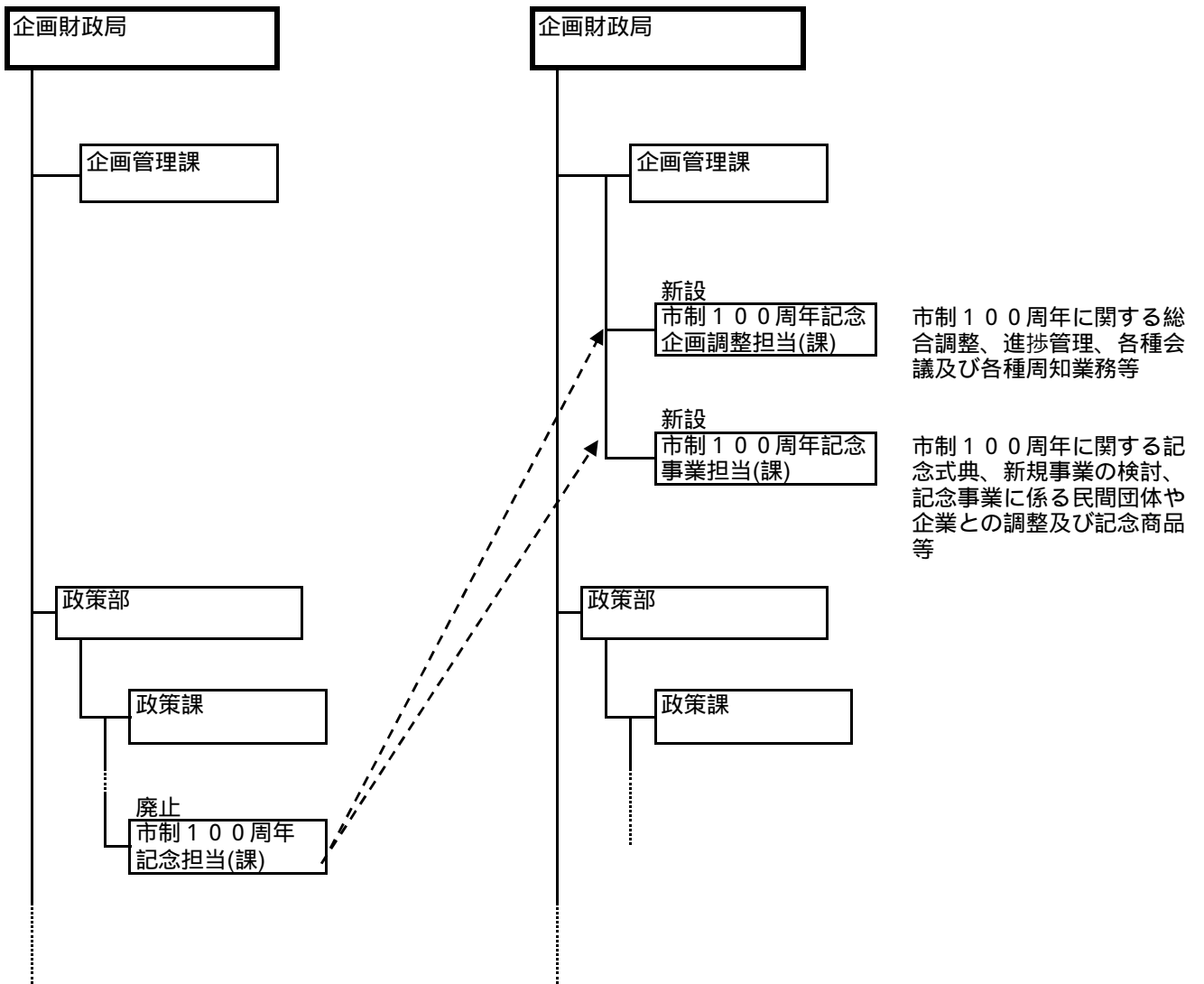
平成27年度

組 織 改 正  
新 旧 対 照 表

尼 崎 市

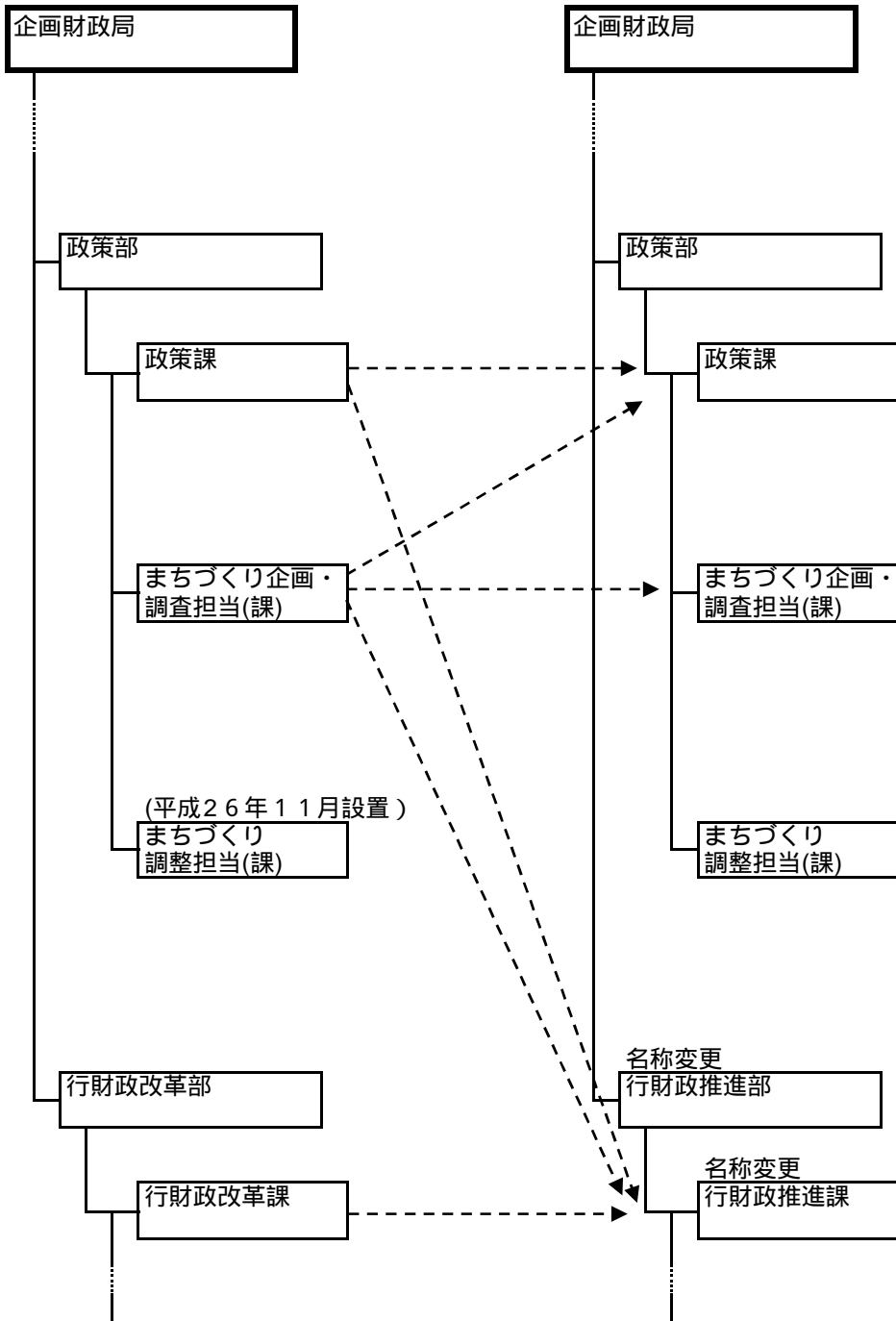
<現 行>

<改 正 後>



<現 行>

<改 正 後>



市長公約の総合調整、市長sミーティング、キャラバン、権限委譲、市長会・副市長会、総合教育会議、ソーシャルビジネスの推進等

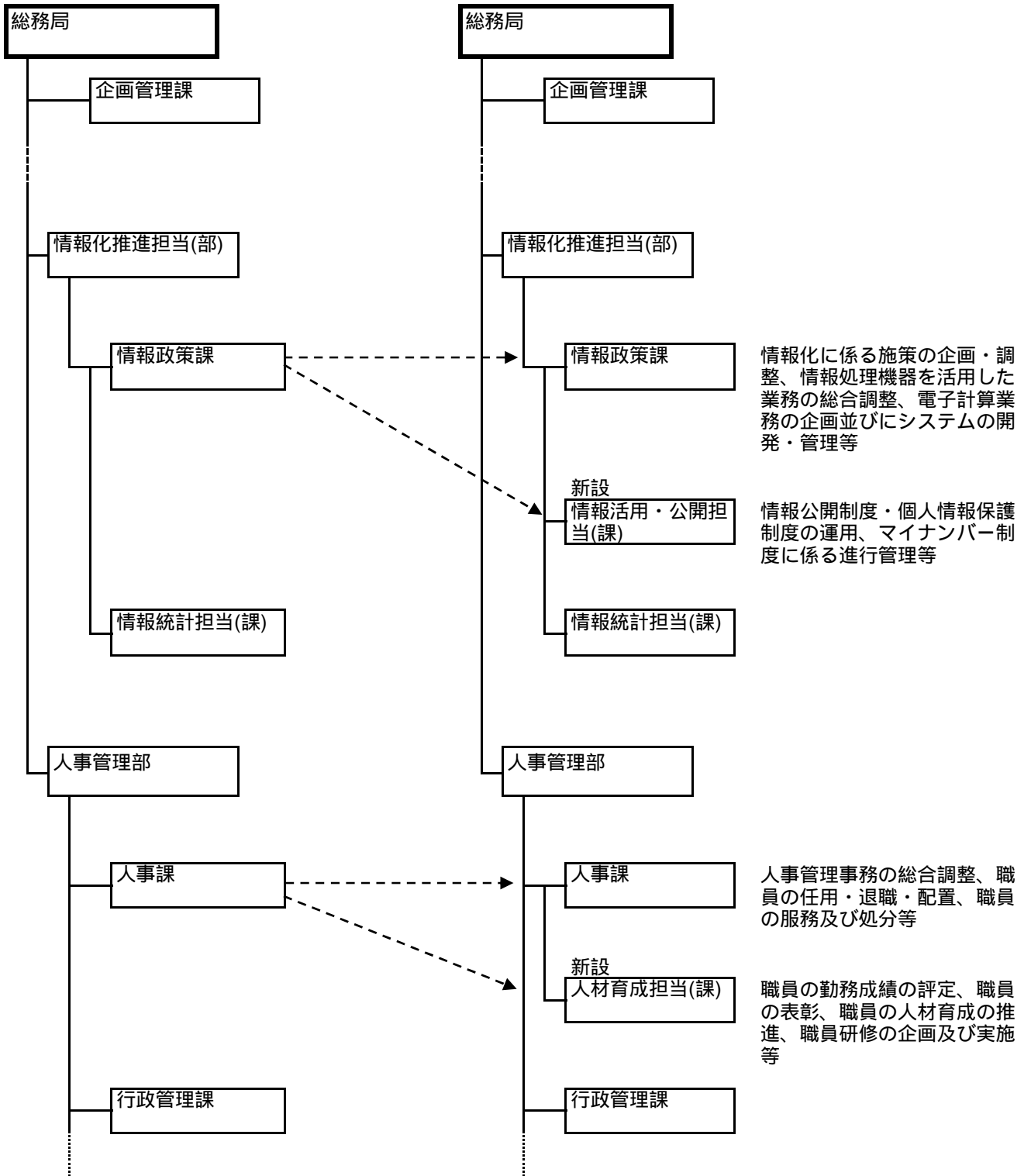
総合計画全般の進捗管理、都市問題の調査及び研究、交通政策、市の境界・行政区画、市町村まち・ひと・しごと創生総合戦略、立地適正化計画等

聖トマス大学の跡地活用等

施政方針、政策調整、行財政改革、財政計画、予算編成方針、施策評価、事務事業評価、指定管理等

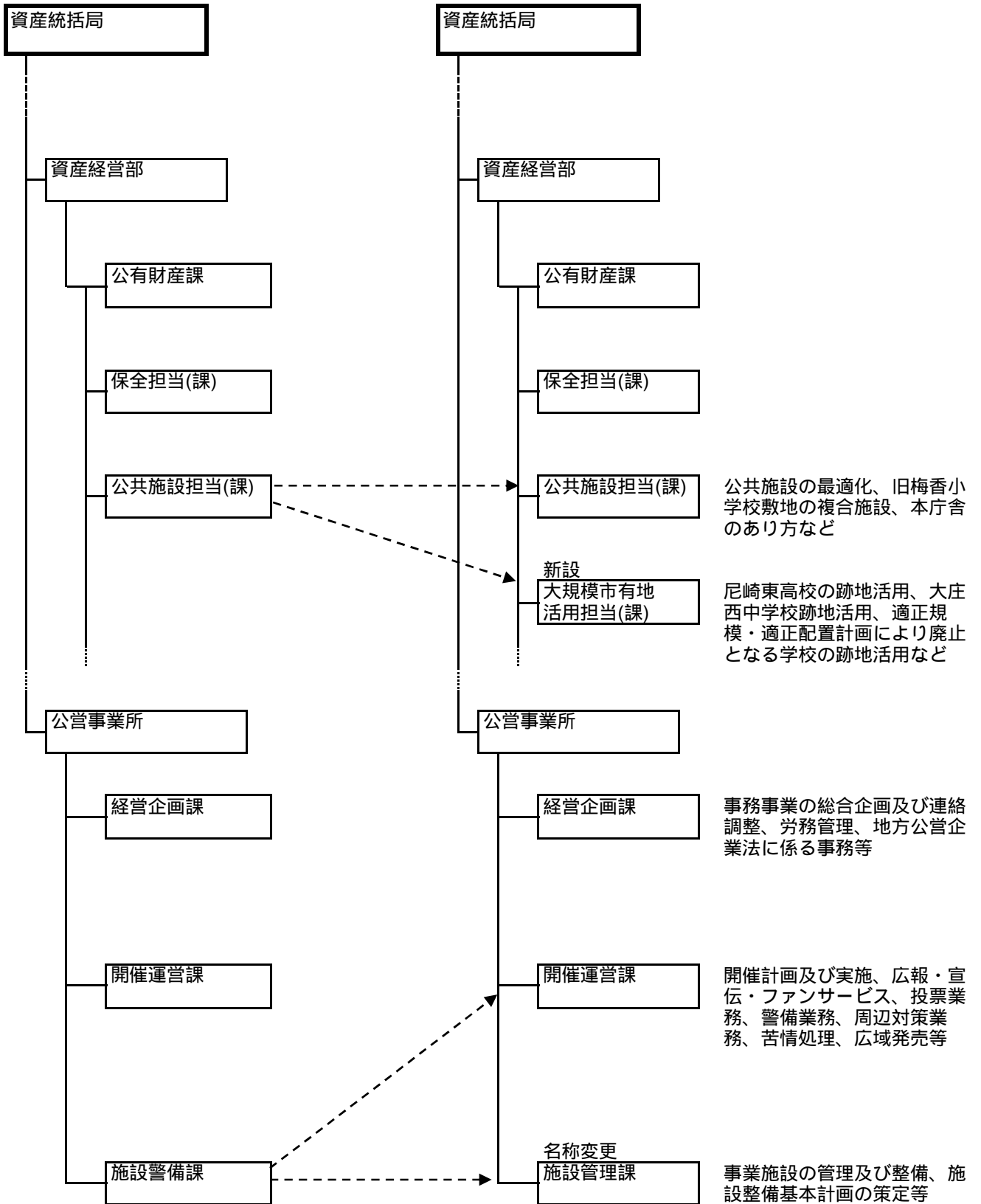
<現 行>

<改 正 後>



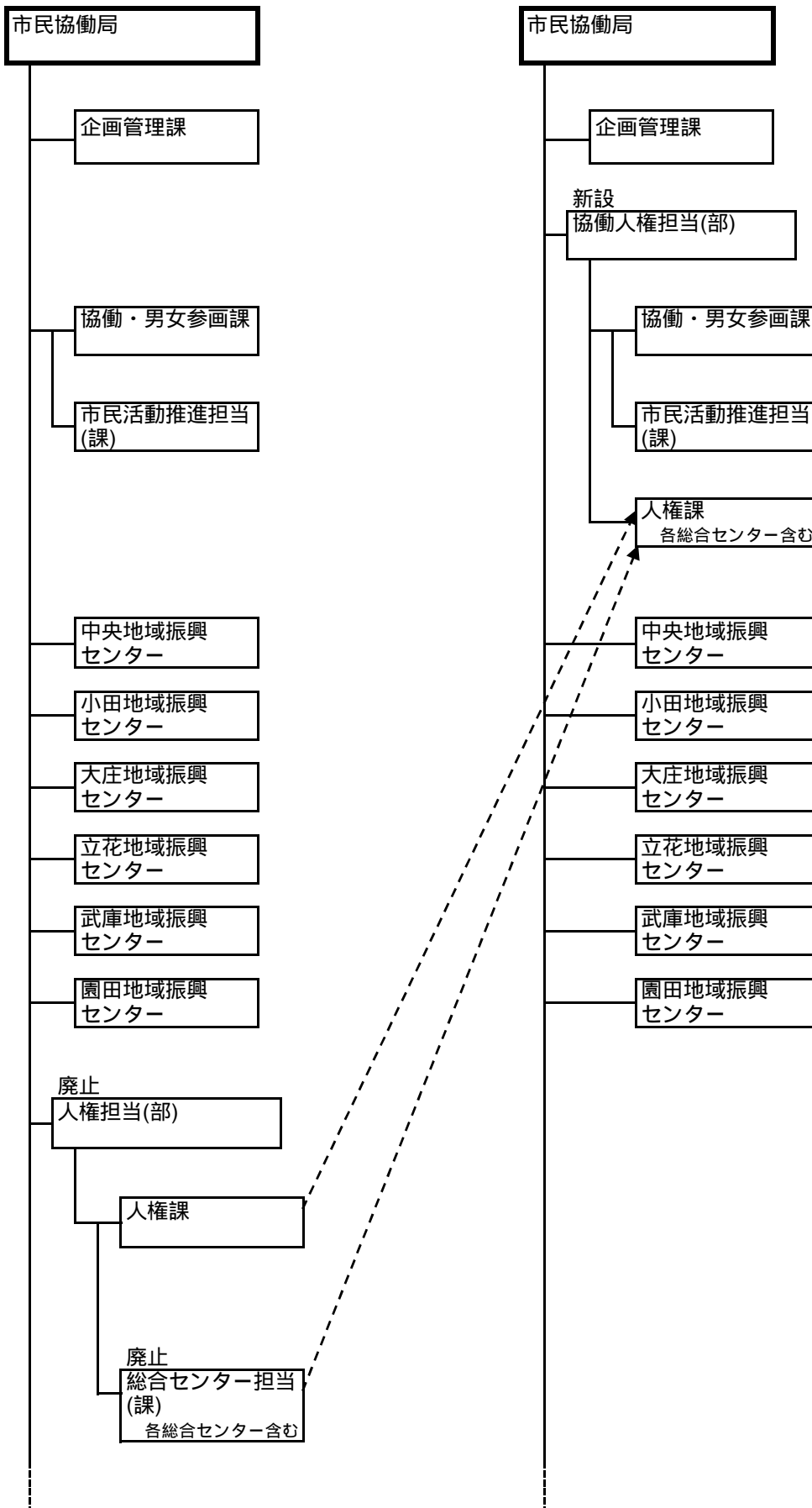
<現 行>

<改 正 後>



<現 行>

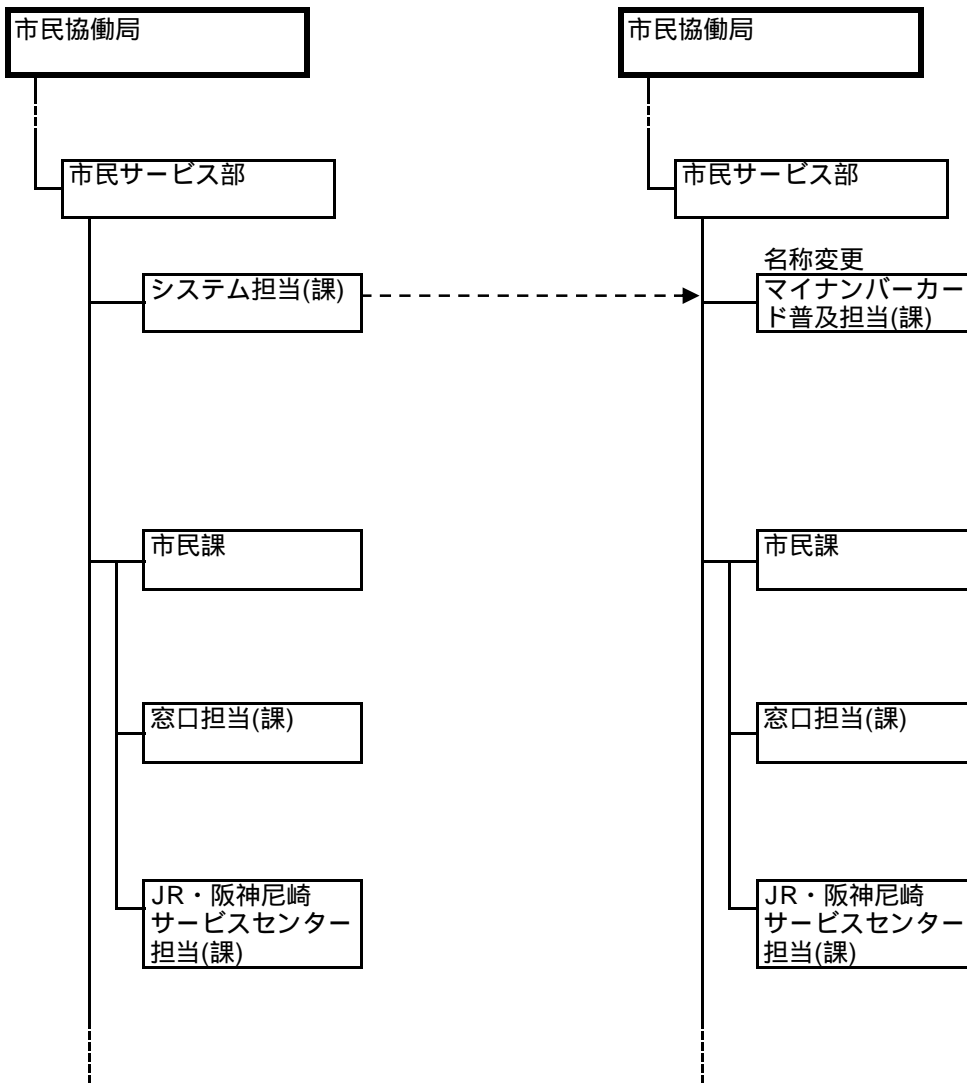
<改 正 後>



人権問題、国際化、総合センターとの連絡及び調整、尼崎人権啓発協会との連絡及び調整など

<現 行>

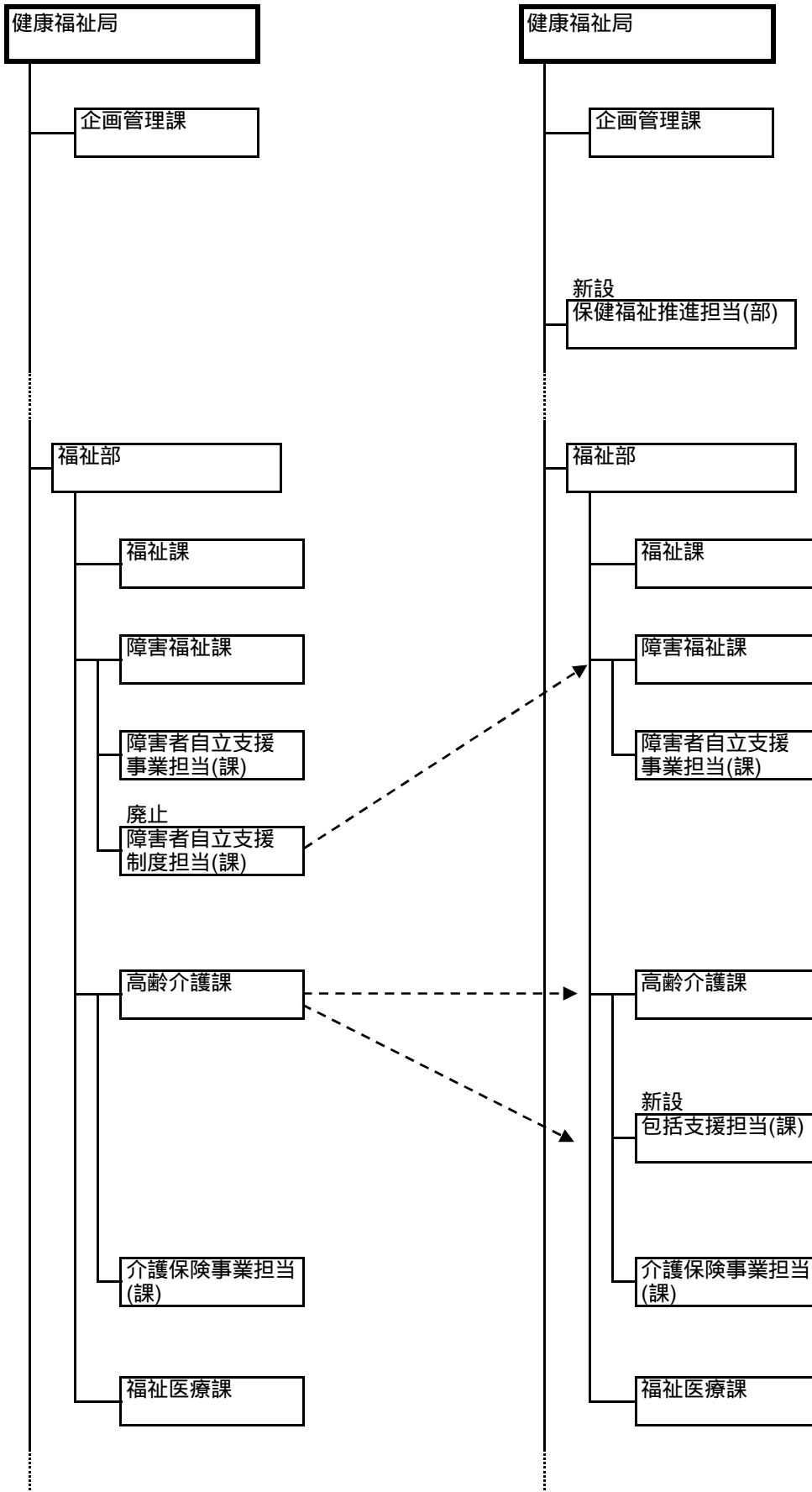
<改 正 後>



マイナンバーカードの交付及び普及啓発に係る事務、市民サービス部におけるマイナンバー制度のシステム構築、住民票の写し等のコンビニ交付及び自動交付機の導入に係る事務等

<現 行>

<改 正 後>



局の行政の企画・立案・調整・人事及び給与、局の予算・決算、局の施設の新築・増改築及び修繕工事の調整、（仮称）保健福祉センターの機能等に関する企画・調整等

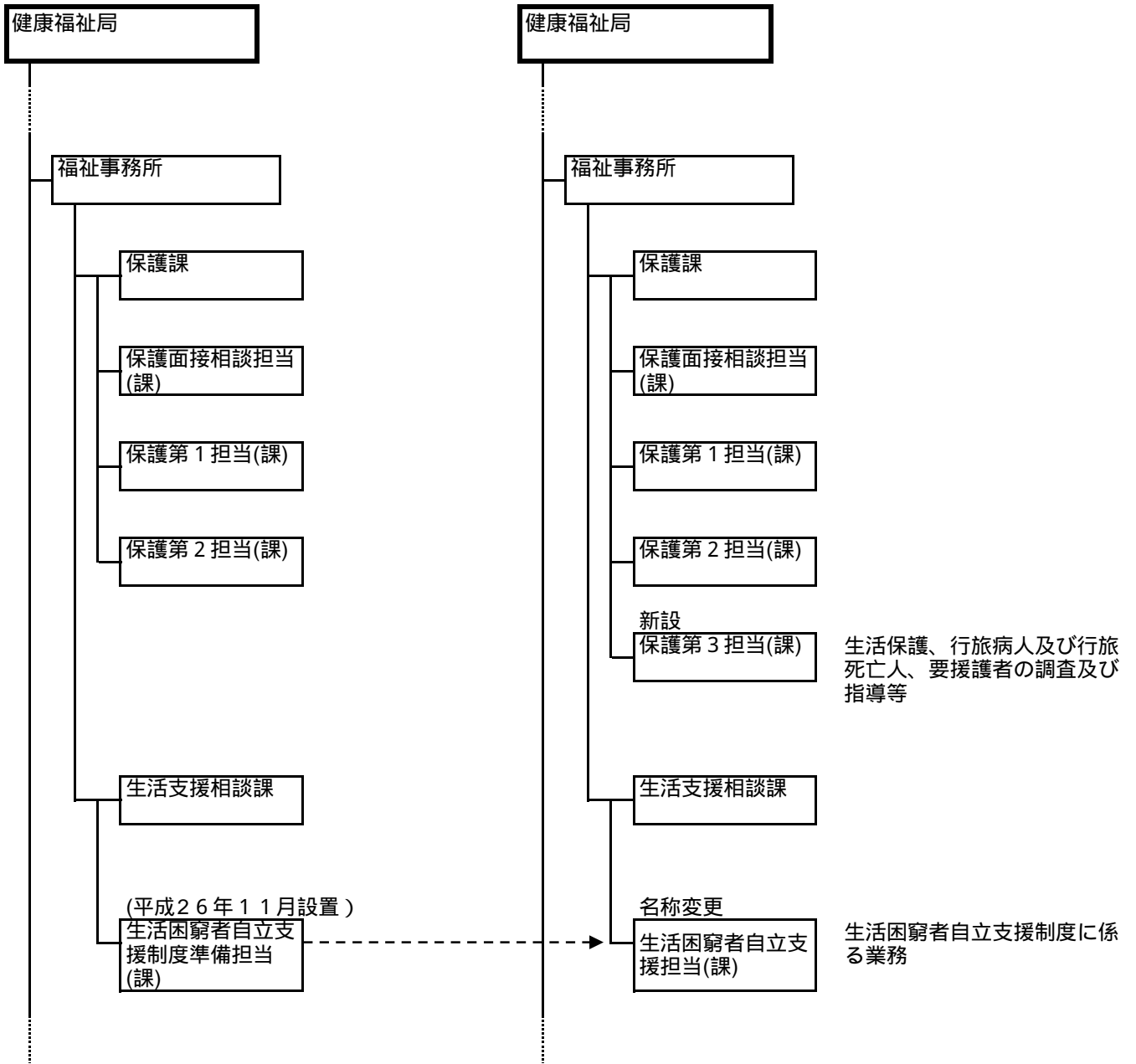
高齢者保健福祉計画、介護保険事業計画、特別養護老人ホーム等各種高齢者施設の整備促進、介護保険制度に係る調査及び統計等

地域包括ケアシステムの構築、基幹型支援センター、地域包括支援センター等



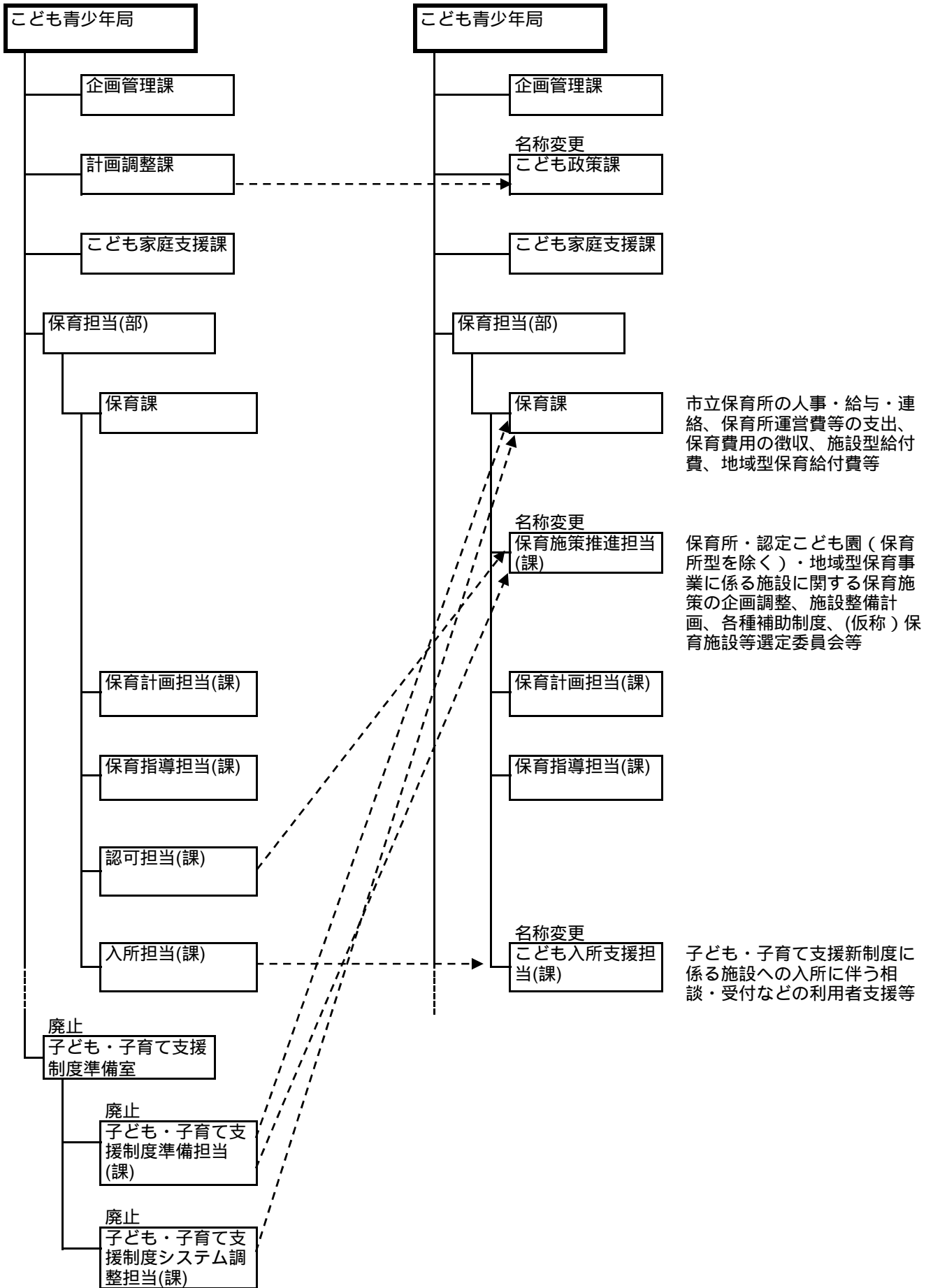
< 現 行 >

< 改 正 後 >



<現 行>

<改 正 後>



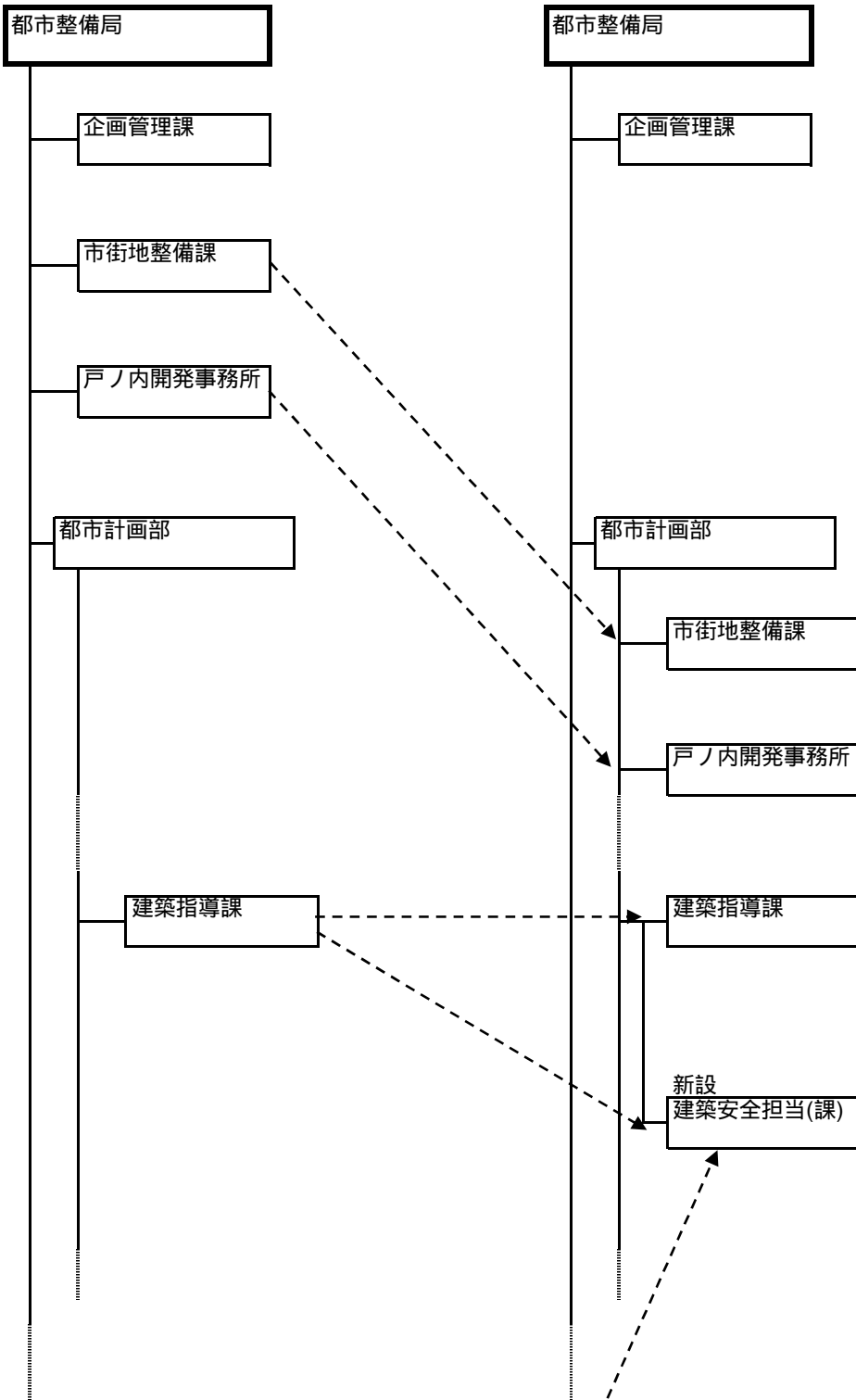
市立保育所の人事・給与・連絡、保育所運営費等の支出、保育費用の徴収、施設型給付費、地域型保育給付費等

保育所・認定こども園（保育所型を除く）・地域型保育事業に係る施設に関する保育施策の企画調整、施設整備計画、各種補助制度、(仮称)保育施設等選定委員会等

子ども・子育て支援新制度に係る施設への入所に伴う相談・受付などの利用者支援等

<現 行>

<改 正 後>



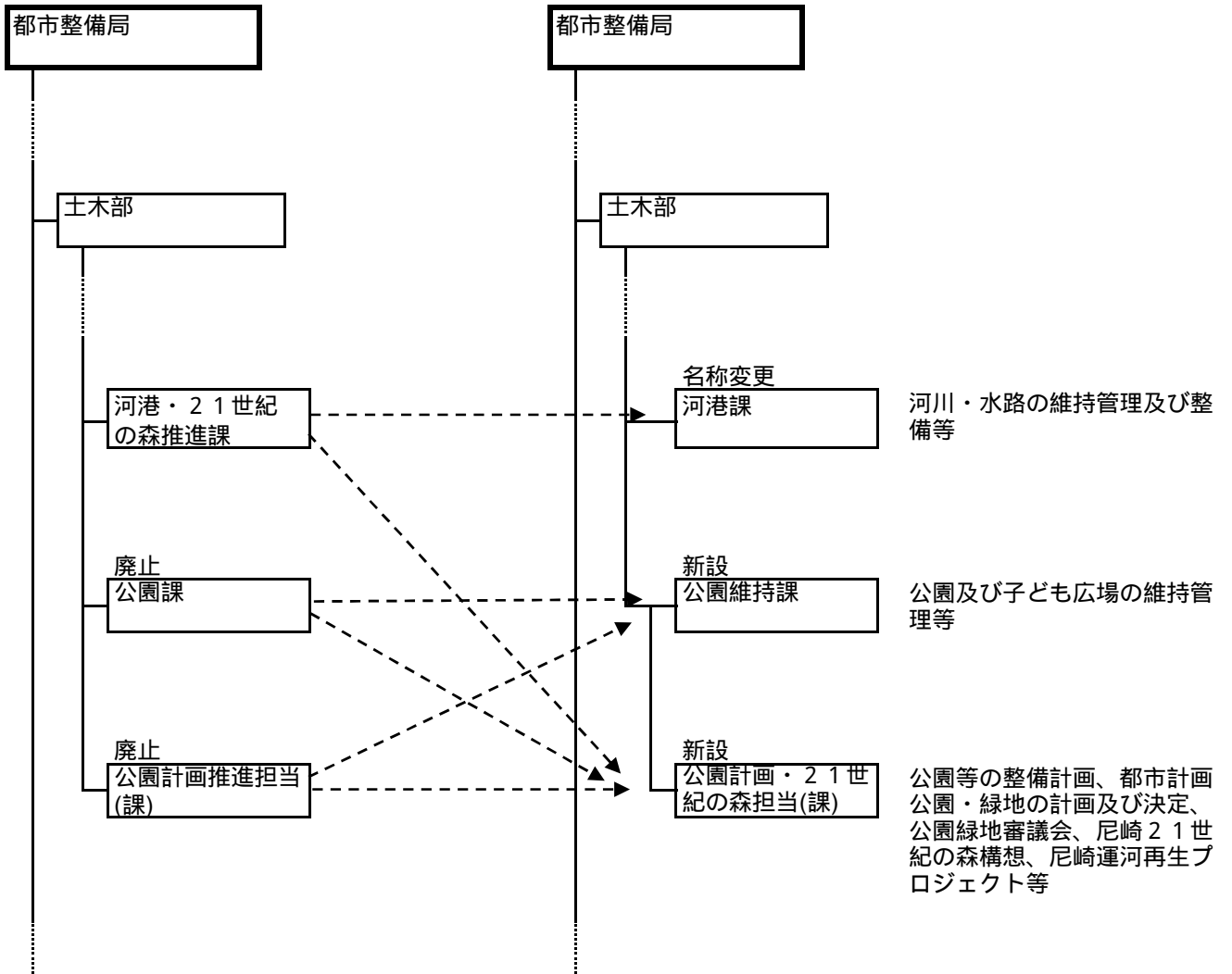
建築確認申請関係、指定確認  
 検査機関、建築許可・認定、  
 建築行政に係る調査・統計、  
 省エネ法関係等

違反建築物、防災査察、建築  
 物安全安心実施計画の推進、  
 耐震改修促進計画、簡易耐震  
 診断、アスベスト対策補助、  
 建築リサイクル法、老朽危険  
 空き家対策関係等

防災担当局  
 生活安全課から、  
 老朽危険空き家対策  
 に関する事務を移管

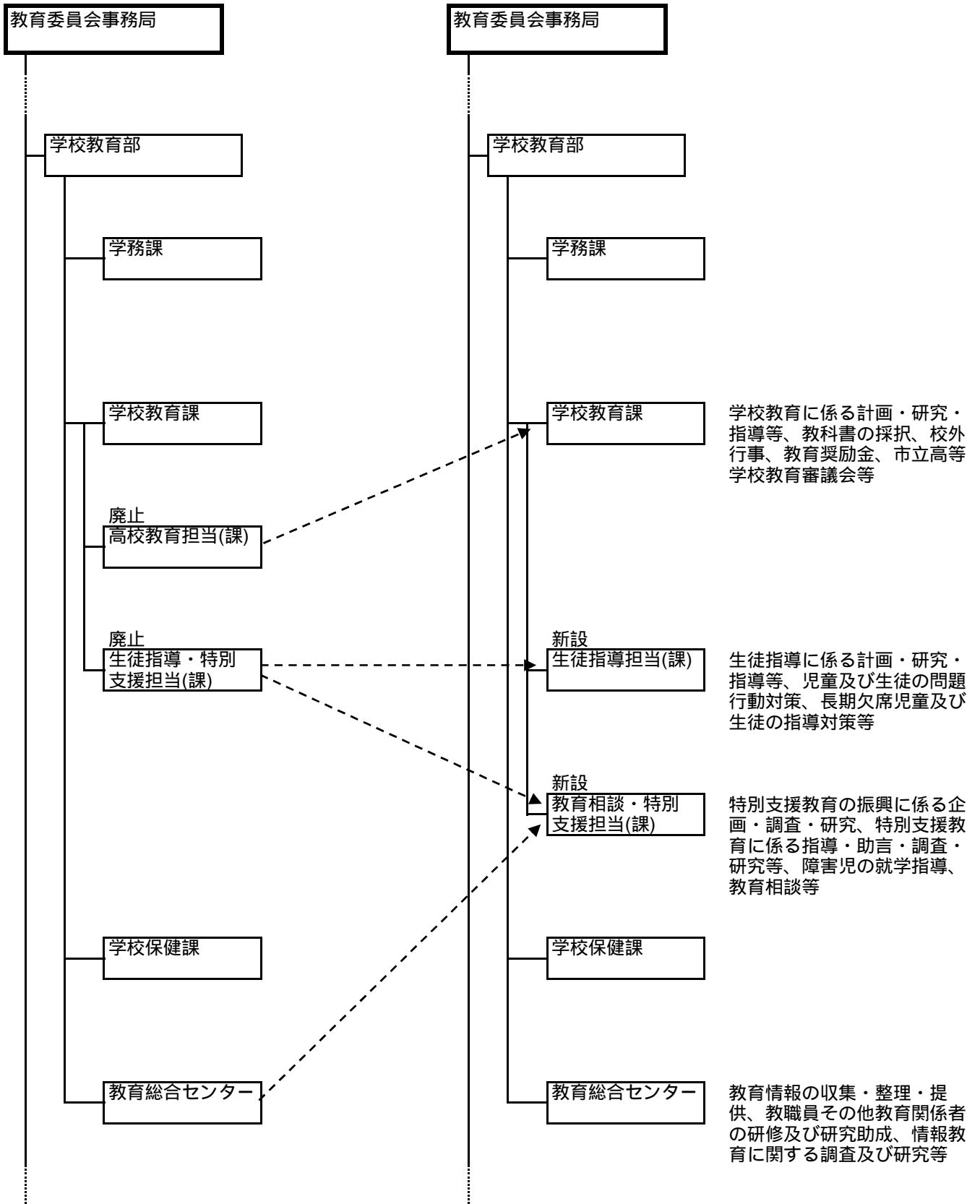
<現 行>

<改 正 後>



<現 行>

<改 正 後>



## 組織数増減比較表（担当局・担当部・担当課を含む）

	現行(H26.4.1)				改正(H27.4.1)				増 減			
	局	部	課	係担当 事業所	局	部	課	係担当 事業所	局	部	課	係担当 事業所
市長部局	9	26	124	38	9	26	129	28			5	10
議会事務局	1		3		1		3					
教育委員会事務局	1	5	18	7	1	5	18	7				
行政委員会(教育除く)		2	2			2	2					
消防局	1		8	6	1		8	6				
水道局	1	2	10		1	2	10					
交通局	1		3	1	1		3	1				
合 計	14	35	168	52	14	35	173	42			5	10