

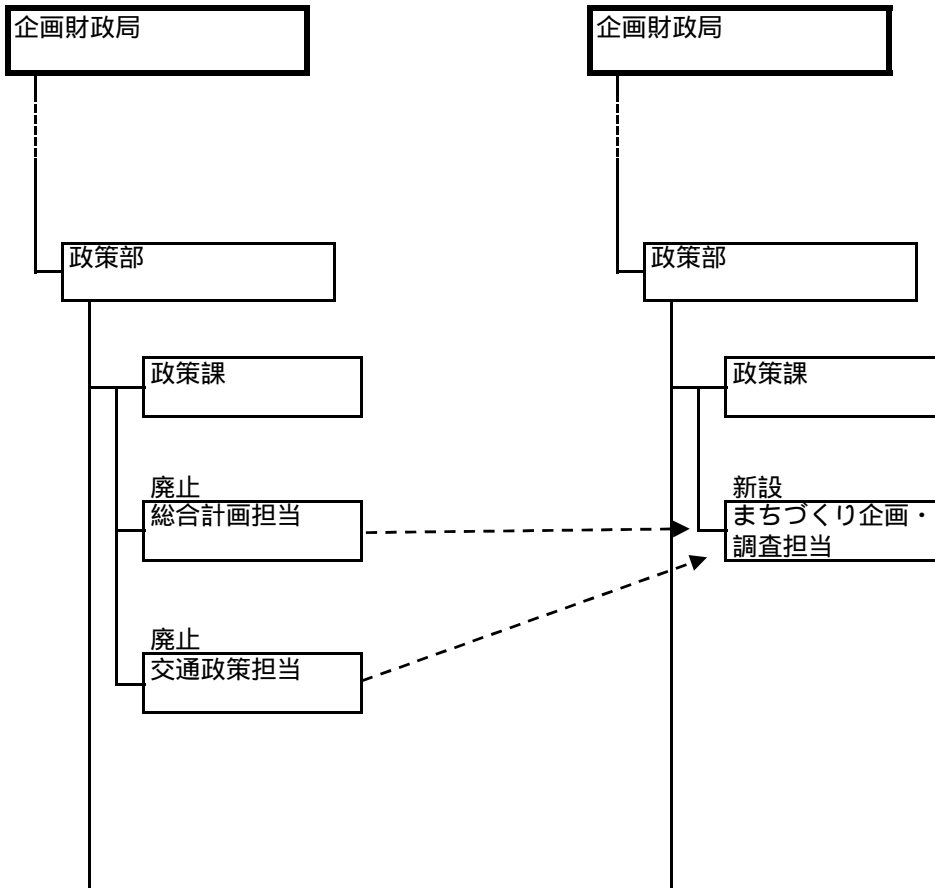
平成25年度

新 旧 対 照 表

尼 崎 市

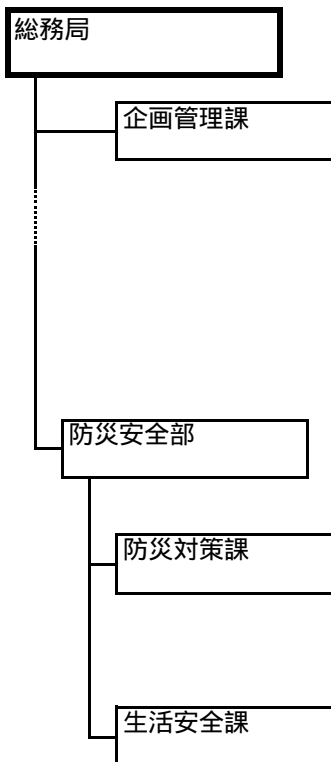
<現 行>

<改 正 後>

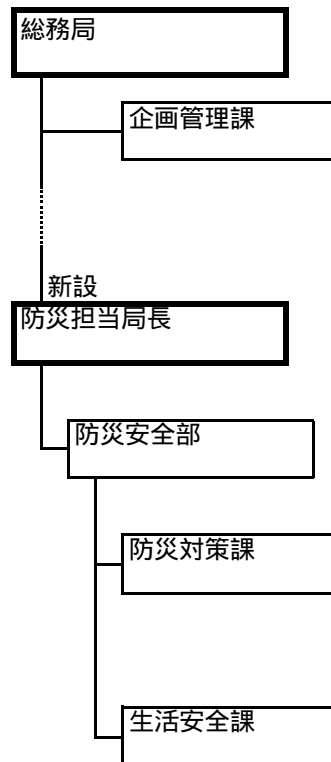


総合計画全般の進捗管理及び施策評価、都市問題の調査及び研究、交通政策、構造改革特区、地域再生、市制100周年記念事業等

<現 行>



<改 正 後>

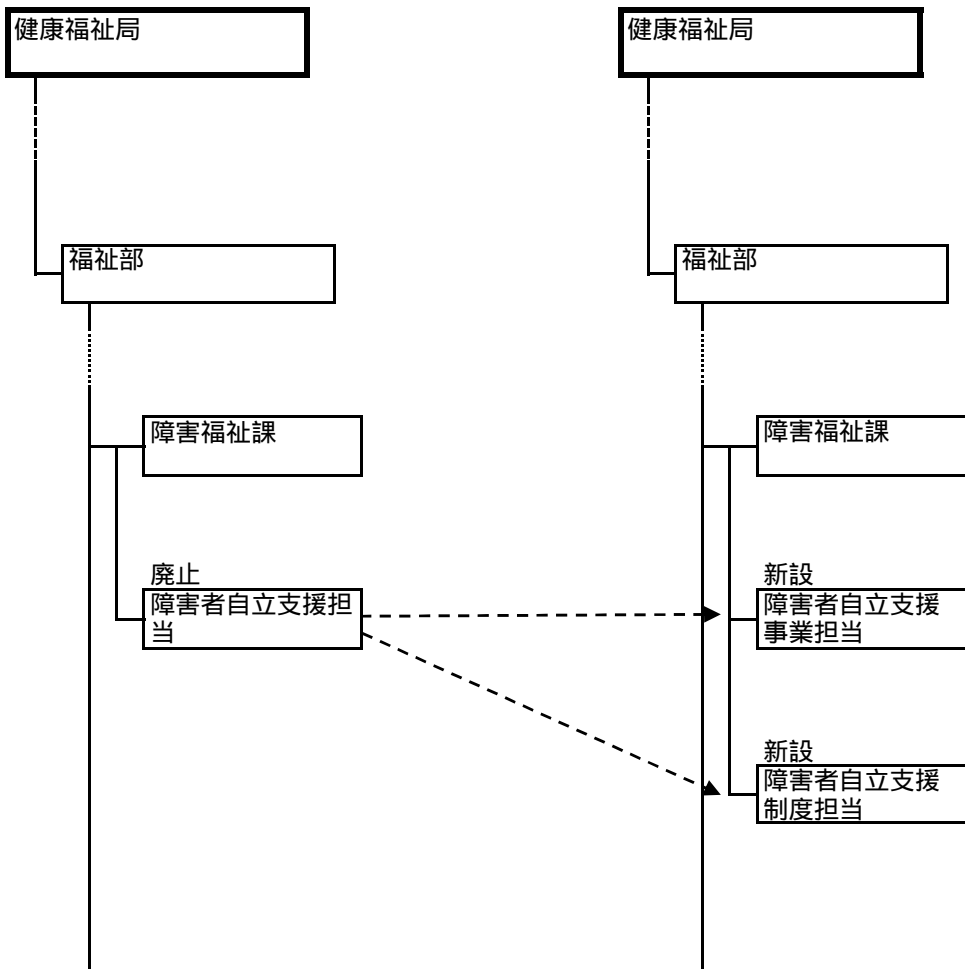


本市における防災、防犯、交通安全、消費生活行政及び計量行政の総括

交通安全対策についての総合的施策の企画立案及び推進、交通安全の指導、消費生活行政の企画及び調整、計量行政の企画及び調整、防犯対策、空き家対策

<現 行>

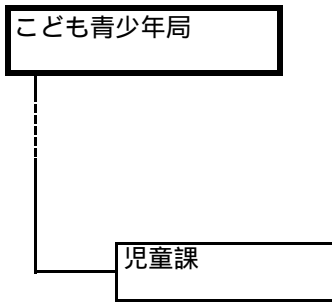
<改 正 後>



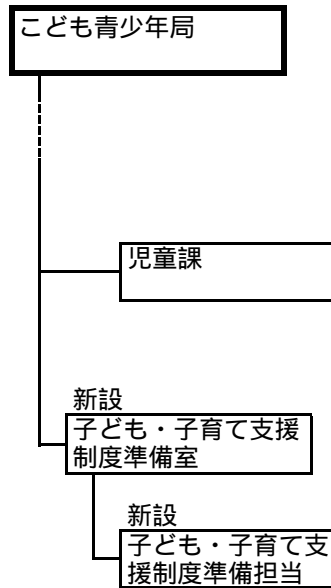
障害者総合支援法に係る移動支援、入浴サービス、各種給付業務の実施等

障害者総合支援法に係る各種業務の分析及び検討、障害者施策の調査及び分析等

<現 行>



<改 正 後>



子ども・子育て関連法に伴う業務、制度管理システム及び施策に係る調整、各種分析、実施手法の検討等

複合組織について（子ども・子育て支援制度準備室）

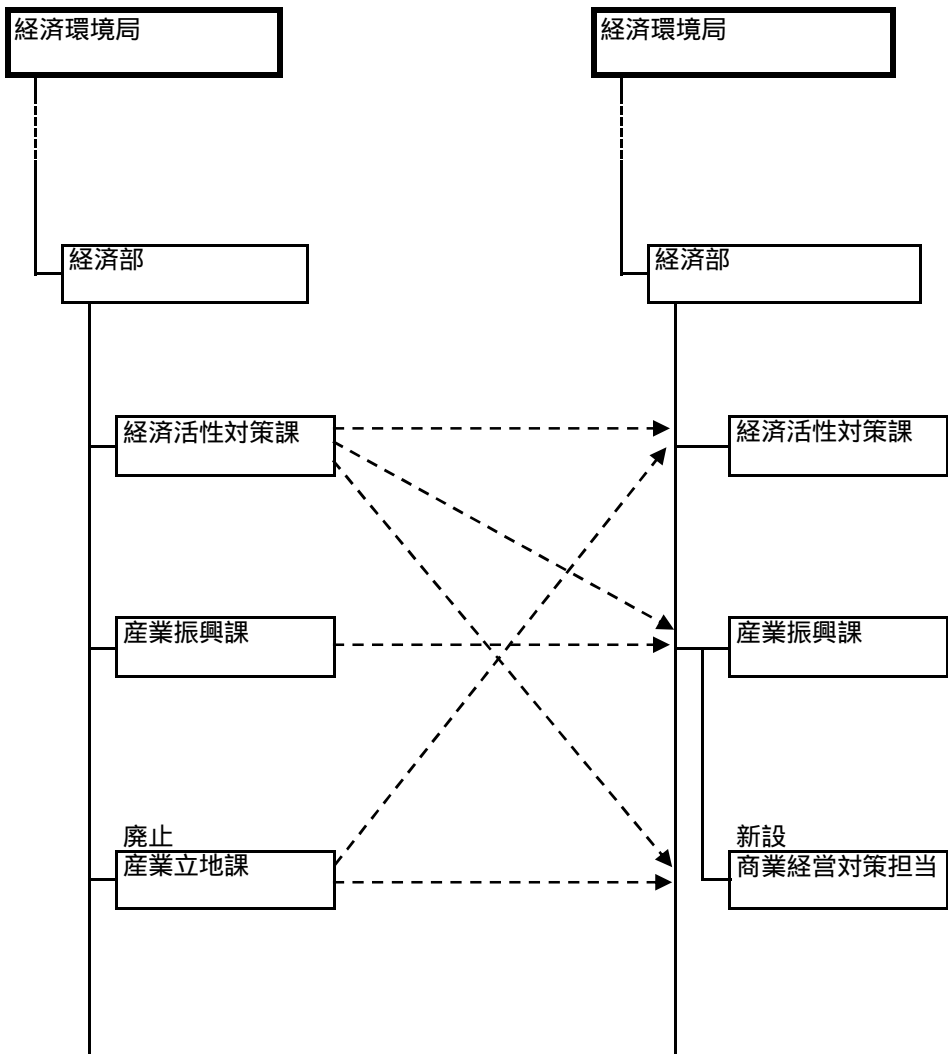
尼崎市複合組織の設置等に関する規則第1条に基づき、2以上の局室に関連を有する行政課題に係る施策を企画調整し、その総合的かつ効果的な推進を図るため、複合組織を設置するもの

【構成員】

- 子ども・子育て支援制度準備室長（専任）
- 子ども・子育て支援制度準備担当課長及び所属職員（専任）
- 保育計画担当課長（兼任）
- 計画調整課長（兼任）
- こども家庭支援課長（兼任）
- 保育指導担当課長（兼任）
- 保育課長（兼任）
- 児童課長（兼任）
- 情報政策課長（兼任）
- 障害福祉課長（兼任）
- 生活支援相談課長（兼任）
- 健康増進課長（兼任）
- 学校計画担当課長（兼任）
- 学務課長（兼任）
- 学校教育課長（兼任）

<現 行>

<改 正 後>



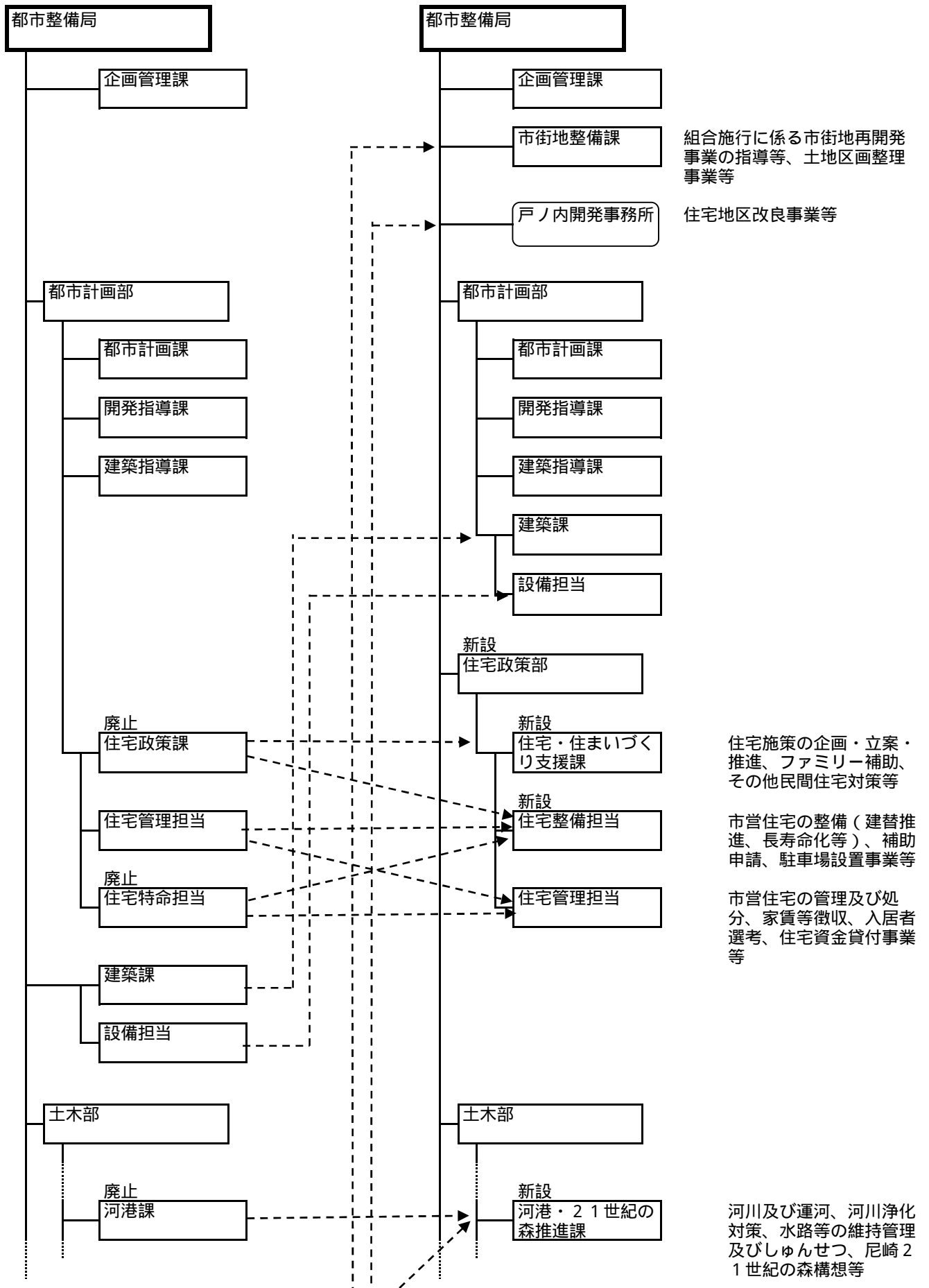
産業及び経済の成長戦略、産業及び経済政策の企画及び立案、産業の立地等

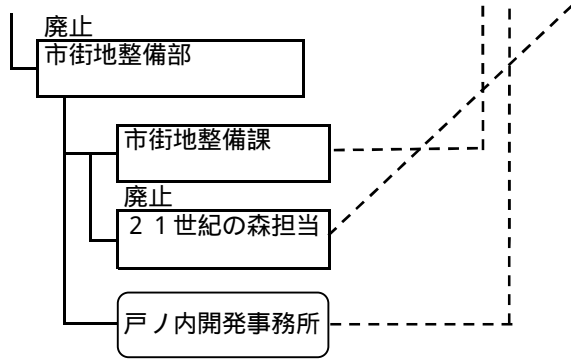
工業団体の育成指導、中小企業の診断、経営等の改善指導及び相談、技術開発支援、中小企業融資、リサーチコア、工業団地等に係る連絡調整等

商業団体の育成指導、商業に係る経営等の改善指導及び相談、再開発施設の維持管理等、大規模小売店舗の立地に係る意見調整及び調査等

<現 行>

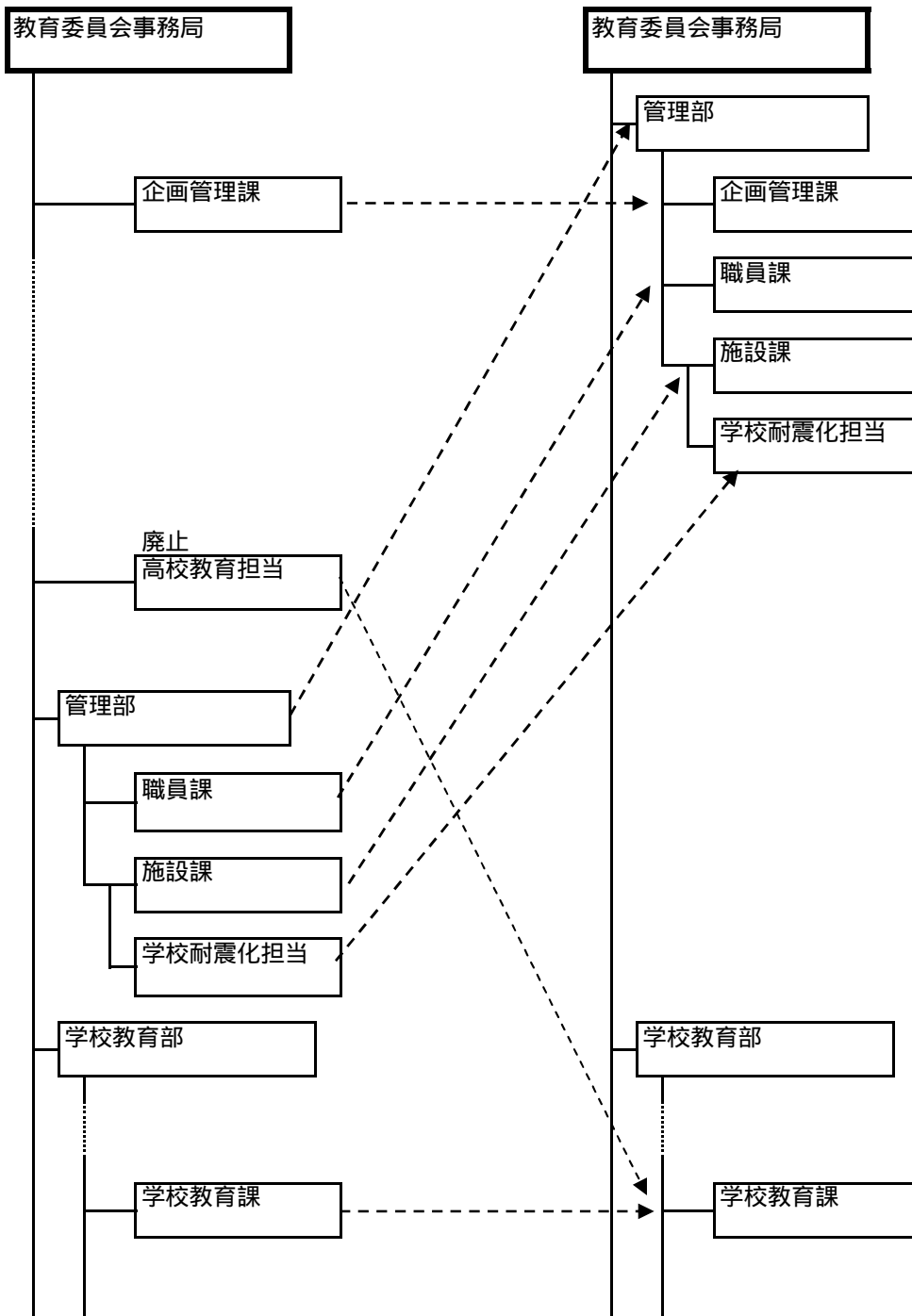
<改 正 後>





<現 行>

<改 正 後>



機構数増減比較表

	現行(H24.4.1)				改正(H25.4.1)				増 減			
	局	部	課	係担当 事業所	局	部	課	係担当 事業所	局	部	課	係担当 事業所
市長部局	8	20	85	42	8	21	84	41		1	1	1
議会事務局	1		2		1		2					
教育委員会事務局	1	3	11	7	1	3	11	7				
行政委員会(教育除く)		2	2			2	2					
消防局	1		8	6	1		8	6				
水道局	1	2	10		1	2	10					
交通局	1		3	1	1		3	1				
合 計	13	27	121	56	13	28	120	55		1	1	1