

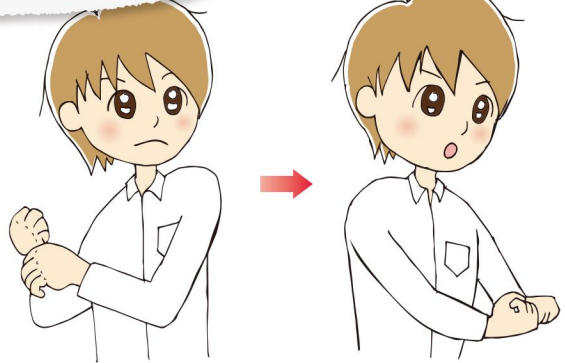
## サッカー



かいせつ  
解説

ひだりてし わ みぎてし ひとさ ゆび け  
左手2指の輪を右手2指の人差し指で蹴  
るしぐさをする。

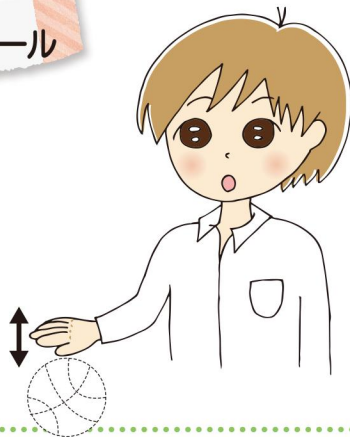
## 野球



かいせつ  
解説

りょうて ふ  
両手でバットを振るしぐさをする。

## バスケットボール



かいせつ  
解説

ゆび かる ま ひら みぎて こし わき  
指を軽く曲げて開いた右手を腰の脇で  
じょうげ  
上下させる。

## スノーボード



かいせつ  
解説

ひだりて こ ゆびがわ みぎて おやゆびがわ ぜん  
左手小指側に右手親指側をつけて、前  
ほう だ  
方に出す。

## <コラム>

## デフリンピックについて

デフリンピックとは4年に1度、世界規模で行われる世界ろう者競技大会であり、歴史はパラリンピックよりも古く、夏季大会は1924年(大正13年)にフランスで、冬季大会は1949年(昭和24年)にオーストリアで初めて開催されています。また障害当事者であるろう者自身が運営するろう者のための国際的なスポーツ大会です。デフリンピックの特徴は、コミュニケーションすべてが国際手話によって行われ、競技はスタートの音や審判の声による合図を視覚的に工夫する以外、オリンピックと同じルールで運営されています。

(全日本ろうあ連盟「デフリンピック啓発パンフレット(2009年発行)」を基に作成)

©一般財団法人全日本ろうあ連盟

しゅ わ おぼ しゅ み  
手話を覚えよう(趣味)

しゅ み  
趣味



かいせつ  
解説

ひら みぎて ほお うご  
開いた右手を頬からあごへ動かしながら  
にぎ お  
ら握り下ろす。

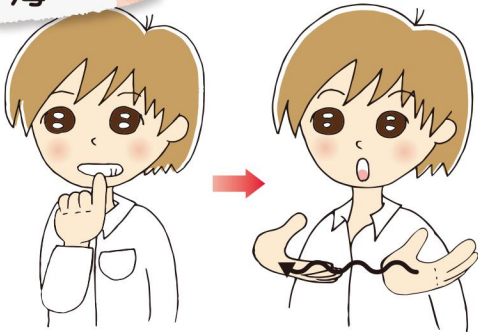
えい が  
映画



かいせつ  
解説

こう まえ む ひら りょうて ゆびさき  
甲を前に向けて開いた両手の指先を  
む あ こうご しゅうげ  
向き合わせ交互に上下する。

うみ  
海



かいせつ  
解説

た みぎて こゆび ゆびさき くちびる て  
立てた右手小指の指先を唇にあて、手  
のひらを上に向けた右手を右方へ波打  
うえ む みぎて うほう なみう  
たせる。

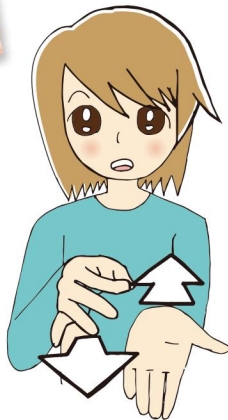
つ  
釣り



かいせつ  
解説

りょうてひとさ ゆび の  
両手人差し指を伸ばしてつなぎ合わせ、  
ふ あ  
振り上げる。

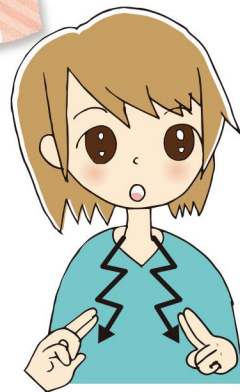
ショッピング



かいせつ  
解説

みぎて し わ だ どうじ ひだりて て  
右手2指の輪を出すと同時に、左手の手  
てまえ ひ どうさ がいく かえ  
のひらを手前に引く動作を2回繰り返す。

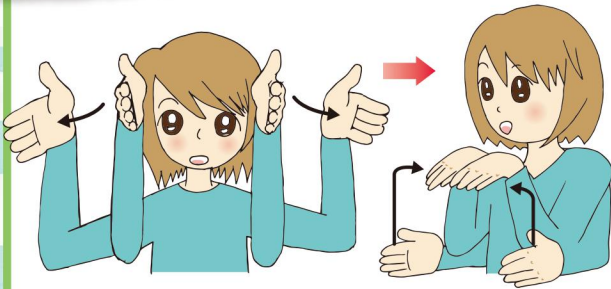
クリスマス



かいせつ  
解説

りょうて し すこ さ ゆう かいひ なな  
両手2指を少し左右に2回引いて、斜め  
した お  
下へ下ろす。

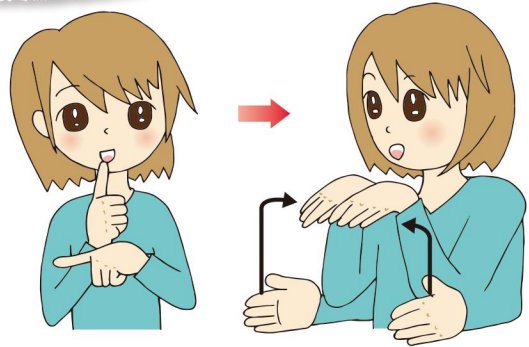
はくぶつかん  
博物館



かいせつ  
解説

かお りょうわき りょうて お てくび しく  
顔の両脇に両手を置き、手首を軸にして  
ゆびさき さゆう ひろ りょうて しかく たてもの  
指先を左右に広げ、両手で四角い建物  
かたち えが  
の形を描く。

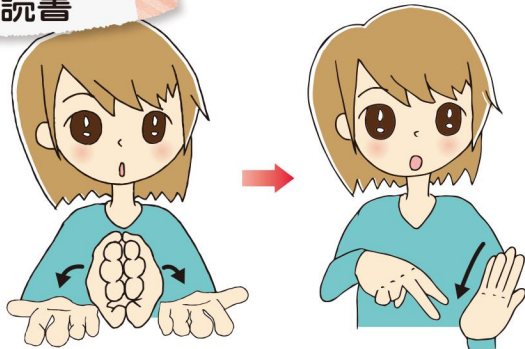
かがくかん  
科学館



かいせつ  
解説

ひとさ ゆび の りょうて ね ちよつ  
人差し指を伸ばした両手のつけ根を直  
かく りょうて しかく たてもの かたち えが  
角にあて、両手で四角い建物の形を描く。

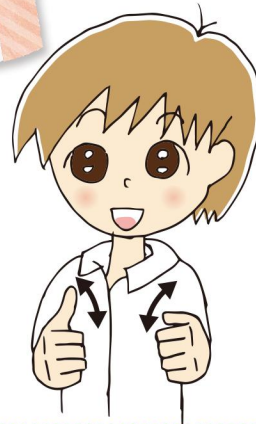
どくしょ  
読書



かいせつ  
解説

りょうて て あ こゆびがわ しく  
両手の手のひらを合わせ、小指側を軸  
にして両手を開き、左手の手のひらに向  
みぎて し ゆびさき かいお  
けた右手2指の指先を2回下ろす。

ゲーム



かいせつ  
解説

りょうて そろ なら おやゆび ま どうさ  
両手を揃えて並べ、親指を曲げる動作を  
く かえ  
繰り返す。

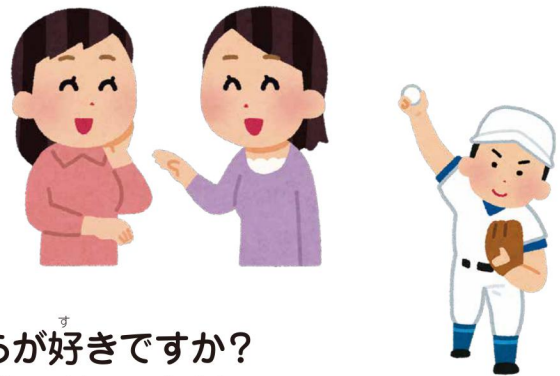
しゅわ かいわ  
手話で会話を試みよう

A: あなたの趣味は、何ですか?

B: 私の趣味は、○○○です。

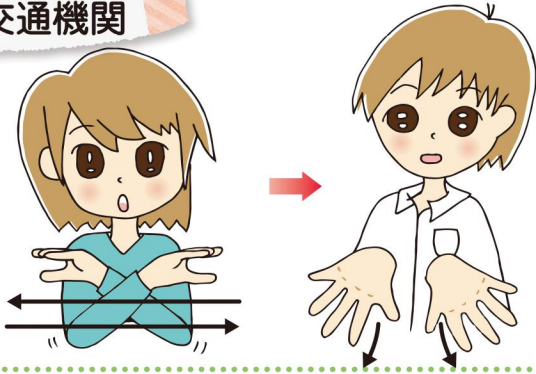
A: 読書とスポーツ、あなたはどちらが好きですか?

B: 私はスポーツが好きです。中学校の時に、野球をしていました。



しゅ わ おほ こう つう き かん  
手話を覚えよう(交通機関①)

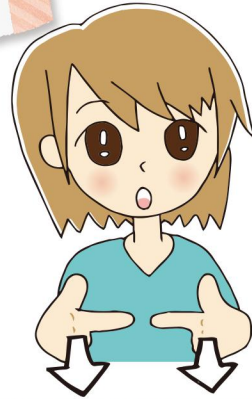
こう つう き かん  
交通機関



かいせつ  
解説

ゆびさき む あ りょうて さゆう ちが  
指先を向き合わせた両手を左右から近  
づけて交差させ、指を下に向けた両手の  
ゆび ひろ なな さゆう お  
指を広げながら斜め左右へ下ろす。

バス

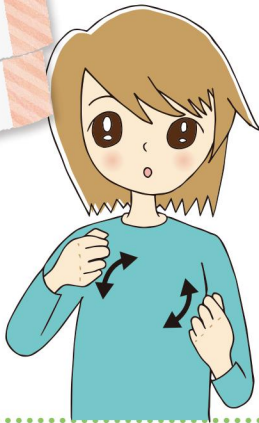


かいせつ  
解説

おやゆび た ひとさ ゆび の りょうて  
親指を立て、人差し指を伸ばした両手  
まえ だ  
を前へ出す。

じ どう しゃ  
自動車①

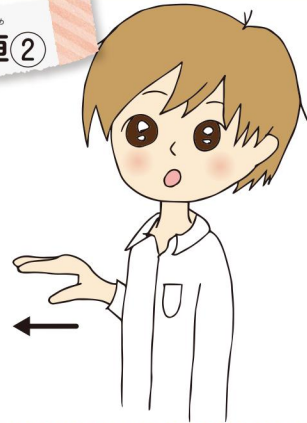
うん てん  
運転する



かいせつ  
解説

りょうて む あ  
両手のこぶしを向き合わせ、ハンドルを  
まわ  
回すしぐさをする。

じ どう しゃ  
自動車②



かいせつ  
解説

みぎて おやゆび し へいこう の まえ  
右手親指と4指を平行に伸ばして前へ  
だ  
出す。

じ てん しゃ  
自転車



かいせつ  
解説

じょうげ お りょうて すいちよく ほう  
上下に置いた両手のこぶしで、垂直の方  
こう えん えが こうご まわ  
向に円を描いて交互に回す。

バイク



かいせつ  
解説

りょうて へいこう お みぎて  
両手のこぶしを平行に置き、右手のこぶ  
てまえ かいご まわ  
しを手前に2回少し回す。

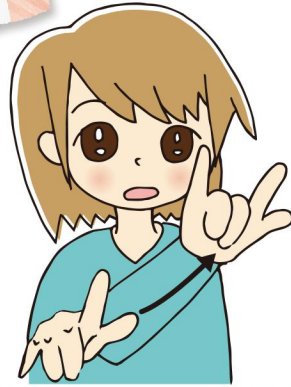
## タクシー



かいせつ  
解説

みぎて ゆびもじ「キ」形を前に向けて出す。

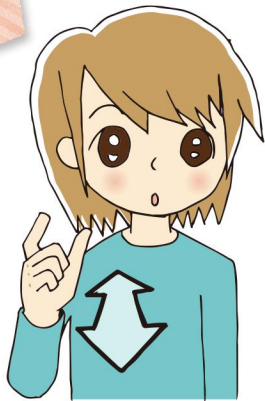
## 飛行機



かいせつ  
解説

の伸ばしたみぎてしごううえひだりな  
うえあめ上へ上げていく。

## 高速道路



かいせつ  
解説

おまひとさゆびおやゆびうえむ  
折り曲げた人差し指と親指を上に向け  
ぜんぽうだ  
前方に出す。

## 船



かいせつ  
解説

りょうて わんきょく こゆびがわ ゆびさき  
両手を湾曲させて、小指側と指先をつけ  
あまえすす  
合わせ、前へ進める。

## コラム 道路交通法第88条について

1968年(昭和43年)に全日本ろうあ連盟によって運転免許獲得運動が大規模に展開され、  
国がろう者にも免許取得の是非について検討を始めるきっかけを作りました。その結果、  
1973年(昭和48年)補聴器装着を条件として、運転免許が取得できるようになりました。

また、2006年(平成18年)4月に「2年後に道路交通法を改正し、全く聞こえない方にも運転  
免許がとれるようにしたい」と警察庁が発表し、その後、2008年(平成20年)6月1日より、運  
転免許が取得できるようになりました。

このように、聴覚に障害のある人の、運転免許取得の環境は進んでいきました。

しゅ わ おぼ こう つう き かん  
**手話を覚えよう(交通機関②)**

でん しや  
**電車**



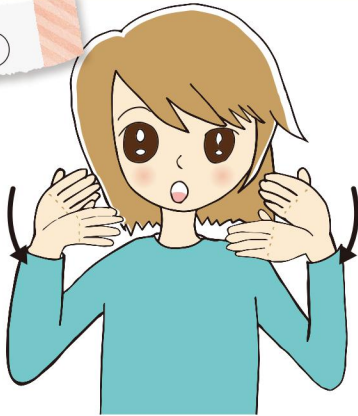
かいせつ  
**解説**  
 ま おぎて し ひだりて し したがあ  
 曲げた右手2指を左手2指の下側につけ  
 ひだり みぎ うご  
 て左から右へ動かす。

しん かん せん  
**新幹線**



かいせつ  
**解説**  
 し お ま かお む みぎて はな  
 5指を折り曲げて顔に向けた右手を鼻  
 さき まえ すこ だ  
 先から前へ少し出す。

はん きゆう  
**阪急①**



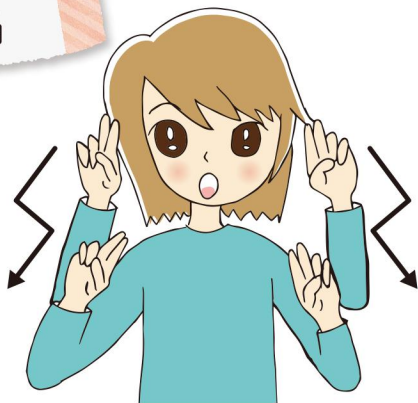
かいせつ  
**解説**  
 ゆび ひろ りょうて  
 指を広げた両手をほおの横から前に向  
 けて2回振り出す。

はん きゆう  
**阪急②**



かいせつ  
**解説**  
 かお わき りょうて て あ  
 顔の脇で両手の手のひらをつけ合わ  
 せ、前後逆方向に2回まわす。

はん しん  
**阪神**



かいせつ  
**解説**  
 りょうて し  
 両手2指で「< >」の形(阪神電鉄の  
 うえが  
 マーク)を描く。

ジェイ アール  
**J R**



かいせつ  
**解説**  
 おやゆび の なかゆび ひと き ゆび  
 親指を伸ばし、中指を人差し指にからま  
 みぎて まえ だ  
 せた右手を前へ出す。

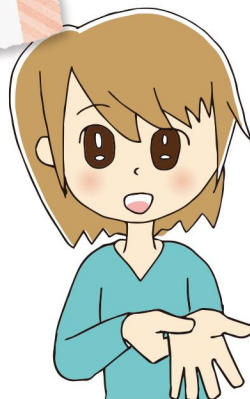
ちかてつ  
地下鉄



かいせつ  
解説

ゆび まえ む みぎて ひだりて て  
指を前に向けた右手を左手の手のひら  
した まえ だ  
の下にくぐらせて前へ出す。

えき  
駅



かいせつ  
解説

うわむ ひだりて て みぎて  
上向きにした左手の手のひらを右手2  
し  
指ではさむ。

ちゆうしゃじょう  
駐車場



かいせつ  
解説

りょうて む あ  
両手のこぶしを向き合わせ、ハンドルを  
まわすしぐさをし、みぎて 5 指を折り曲げ、指  
した む かる お  
を下に向けて軽く下ろす。

てい  
バス停



かいせつ  
解説

ひだりて ゆびもじ かた つく た みぎ  
左手で指文字の「オ」形を作り、立てた右  
てひとき ゆび  
手人差し指をつける。

しゅわ かいわ  
手話で会話を試みよう

A: あなたがいつも使う交通手段は、何ですか？

B: 私がいつも使うのは、〇〇〇です。

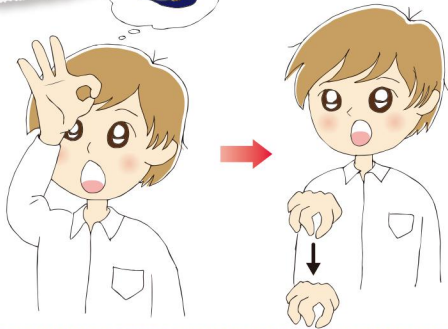
A: 阪急と阪神、今日乗る電車は、どちらですか？

B: 今日乗る電車は、〇〇〇です。



しゅ わ おぼ こう てき き かん  
手話を覚えよう(公的機関①)

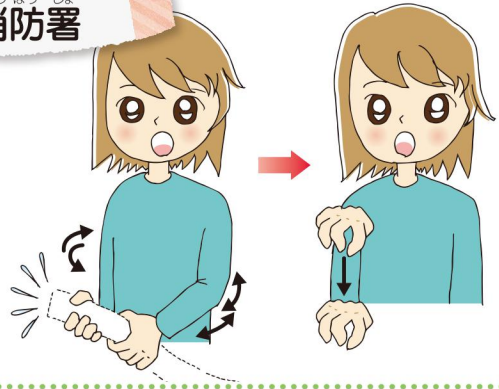
けい さつ しよ  
警察署



かいせつ  
解説

ちい ます みぎて し ひたい あ みぎて  
小さく丸めた右手2指を額に当て、右手  
5指を折り曲げ、指を下に向けて軽く下  
ろす。

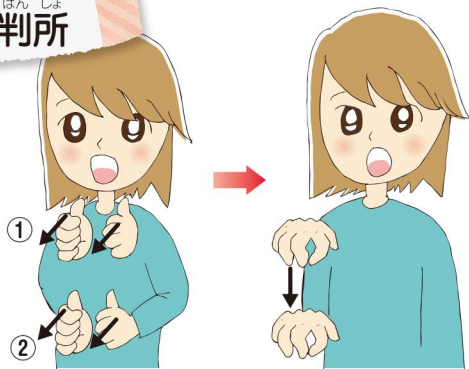
しょうぼう しよ  
消防署



かいせつ  
解説

まる りょうて て うえ む ぜん  
丸めた両手の手のひらを上に向けて、前  
後に並べて振り動かし、右手5指を折り  
曲げ、指を下に向けて軽く下ろす。

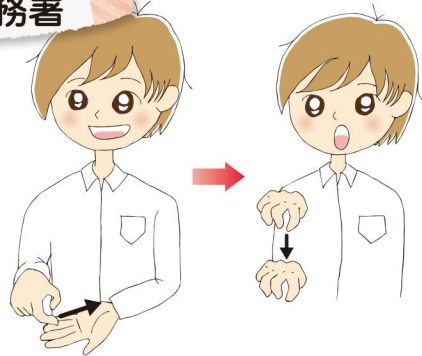
さい ばん しよ  
裁判所



かいせつ  
解説

た りょうて おやゆび しょうげ いち  
立てた両手の親指を上下の位置でピン  
を押すように少し前へ出し、右手5指を  
折り曲げ、指を下に向けて軽く下ろす。

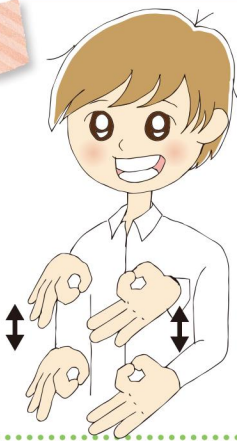
ぜい む しよ  
税務署



かいせつ  
解説

ひだりて て うえ ま みぎて ひと  
左手の手のひらの上に、曲げた右手人  
さ ゆび てまえ かいひ みぎて し  
差し指を手前に2回引き、右手5指を折  
り曲げ、指を下に向けて軽く下ろす。

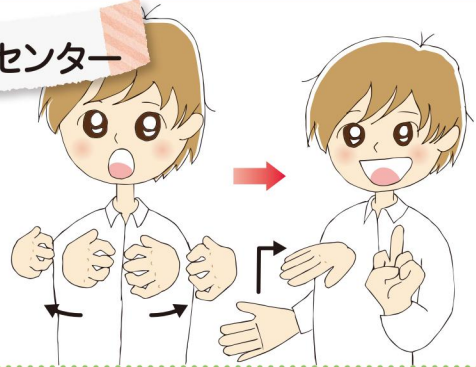
ぎん ぎやう  
銀行



かいせつ  
解説

りょうて し わ さゆう お どうじ しょうげ  
両手2指の輪を左右に置き、同時に上下  
する。

ほ けん  
保健センター

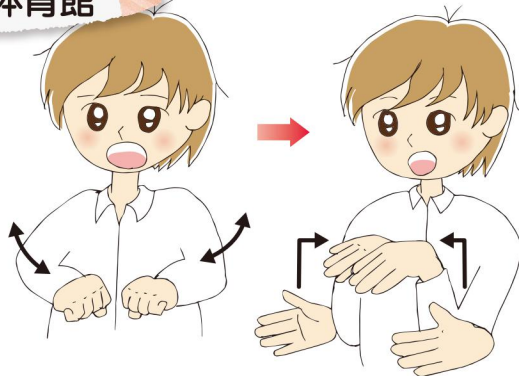


かいせつ  
解説

ゆびさき ひろ ま りょうて むね  
指先を広げ、やや曲げた両手を、胸の  
ちゆうおう そとがわ む うご ひだりて  
中央から、外側に向けて動かし、左手  
で指文字「セ」形を表し右手で建物の  
かたち えが  
形を描く。



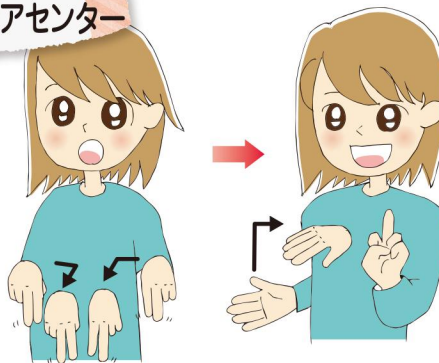
たい いく かん  
体育館



かいせつ  
解説

りょうて 両手のこぶしを さゆう うごかし、りょうて し  
かく たてもの かたち えが  
角い建物の形を描く。

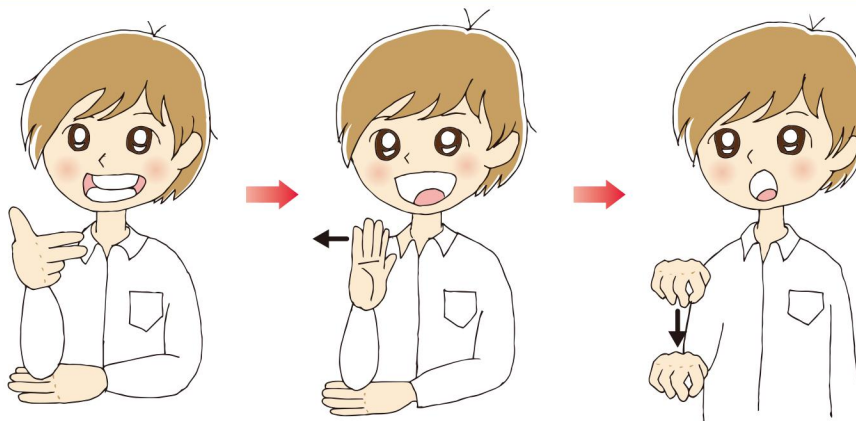
ボランティアセンター



かいせつ  
解説

りょうて しした む どうじ ゆび こうご  
両手2指を下に向け、同時に指を交互に  
だ まえすす ひだりて ゆびもし かた  
出して前へ進め、左手の指文字「セ」形を  
あらわ みぎて たてもの かたち えが  
表し右手で建物の形を描く。

し やく しょ  
市役所



かいせつ  
解説

みぎて ゆびもし かた ひだりてこう うえ ゆび の た みぎて  
右手の指文字「シ」形を左手甲の上のせ、指を伸ばして立てた  
ぜんご うご みぎて し お ま ゆび した む かる お  
を前後に動かし、右手5指を折り曲げ、指を下に向けて軽く下ろす。

しゅ わ かい わ  
手話で会話をしてみよう

A: 市役所は、どこですか?

B: JR立花駅から、徒歩15分くらいです。



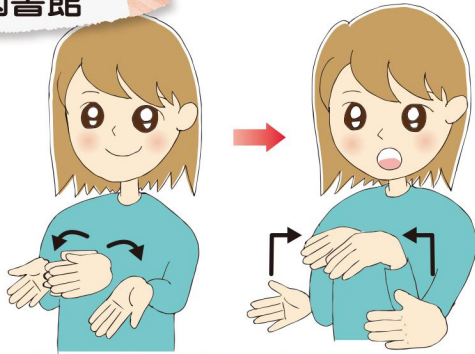
A: 銀行は、何時に開きますか?

B: 朝の9時に開きます。



しゅ わ おぼ こう てき き かん  
**手話を覚えよう(公的機関②)**

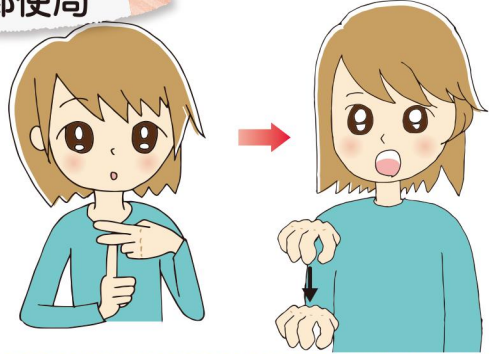
と しょ かん  
**図書館**



かい せつ  
**解説**

りょうて て あ こ けい が わ じく  
 両手の手のひらを合わせ、小指側を軸  
 にして両手を開き、両手で四角い建物の  
 かたち えが  
 形を描く。

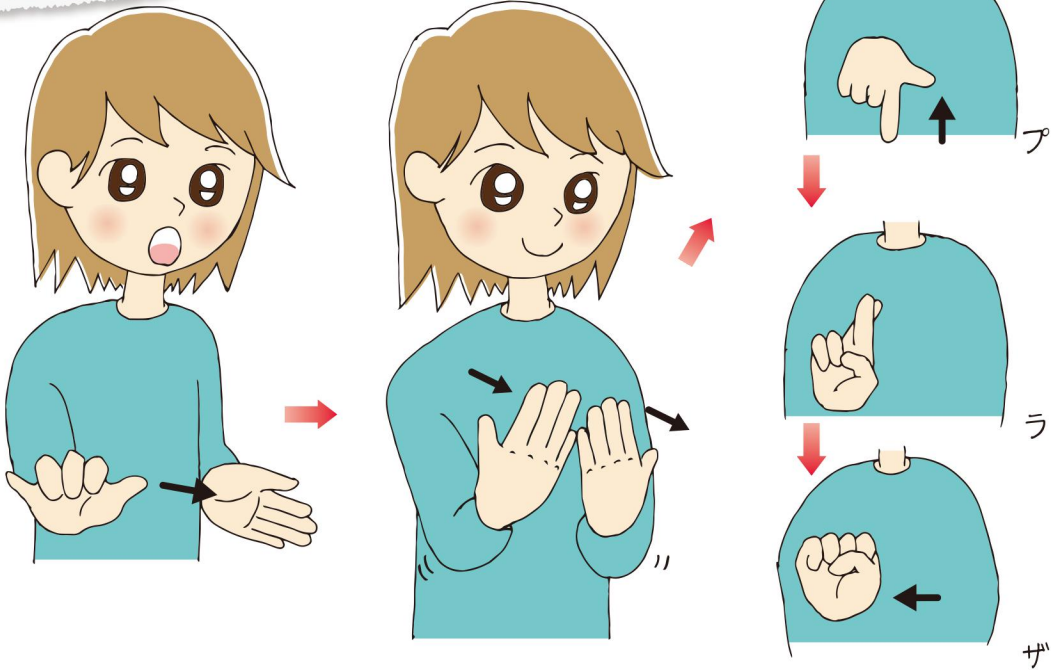
ゆう びん きょく  
**郵便局**



かい せつ  
**解説**

ひだりて し みぎて ひと き ゆび みぎて  
 左手2指と右手人差し指をつけ、右手5  
 し お ま ゆび した む かる お  
 指を折り曲げ、指を下に向けて軽く下ろ  
 す。

しょう がい がく しゅう  
**生涯学習プラザ**



かい せつ  
**解説**

みぎて ゆび も じ かた ひだり うご ひだりて て おやゆび りょうて て  
 右手の指文字「ヤ」形を左へ動かして左手の手のひらに親指をあて、両手の手のひらを  
 てまえ む なな た なら お かる まえ かいだ ゆび も じ であらわ  
 手前に向け、斜めに立てて並べて置き、軽く前へ2回出し、指文字「プ」「ラ」「ザ」を表す。

