



10月

あまがさきしりつちゅうおうとしょかん  
〒660-0826

あまがさき きたじょうない27ばんち  
電話 (06)6481-5244

ファックス (06)6481-2142

図書館ホームページアドレス  
https://www.amagasaki-library.jp



あいているじかん

火～土ようび あさ9じ～よる8じ

日・しゅくじつ あさ9じ～ゆうがた5じ15ふん

れきし せかい  
今月のテーマ **歴史の世界へGO!**

尼崎市立中央図書館

工作くらぶ

とべ!

アマビエ



「<sup>こうさく</sup>工作くらぶ」のなかで、<sup>にんき</sup>人気の

のあつた<sup>さくひん</sup>作品の<sup>つく</sup>作り方を、

<sup>どうが</sup>動画で公開しています。

みんなも、おうちで<sup>つく</sup>作ってみてね♪



YouTubeに「とべ! アマビエ」をにゅういよくしてね。

<https://www.youtube.com/channel/Uck5W9exlZOLMCbpVYwbPpdw>



9月のイベントへのごさなか、  
ありがとうございました♪



コアラくらぶ



かしきりおはなしレストラン♪

ありがとう!  
2020





# れきし せかい 歴史の世界へGO!

10月10日(土)に、あまがさきしりつれきしはくぶつかん 尼崎市立歴史博物館がかいかん 開館します。

あまがさきし 尼崎市には、おお 多くのれきし 歴史遺産があります。

れきしはくぶつかん 歴史博物館では、てんじぶつ いろいろな展示物から、

れきし 尼崎市の歴史をまな 学ぶことができます。

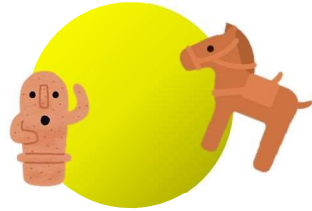
おもしろいので、い 行ってみてね!

こんげつ 今月は、ほん 本でいろいろなじだい 時代へいってみよう!



## えほん「つきよ 月夜のおおさわぎ」

かん (フレール館)



はにわってしっていますか? あるひ、つちのなかからみつかった、うまのおきものが、つきのひかりをあびて、はしりだしました。どこへ、むかうのでしょうか…?

## えほん「けっせん 決戦! せきがほら どうぶつ関ヶ原」

コマヤスカン/文

こうだんしゃ (講談社)



にっぽんじゅうのどうぶつたちが、ふたつにわかれて、たたかいはじめました。とう 東ぐんをひきいるタヌキいえやす。せい 西ぐんをひきいるサルみつなり。どんな、たたかいになるのでしょうか? ふた 二つの軍のぐん 武将もぶしょう おもしろい!





## 21 (日本の歴史)

「おはなし日本の歴史」 絵本版 縄文のムラ

こだま しょういち ぶん  
児玉 祥一 / 文 (いわさきしよてん 岩崎書店)



じょうもんじだい ひと とき か どうく ゆみや  
縄文時代、人びとは、土器や狩りの道具、弓矢をはつめいして、  
うみやま  
海や山でとれるものだけをたべて、くらしていました。

むら じだい ひと せいかつ  
村ができたのも、この時代です。むかしの人びとの生活をおはなし  
してよんでみよう。



## 21 (日本の歴史)

「京都・大坂で花開いた元禄文化

(ビジュアル入門 江戸時代の文化)」

ふかみつ ふじお ぶん  
深光 富士男 / 文 (かわてしよぼうしんしゃ 河出書房新社)



え とじだいぜんき ぶんか きょうと おおさか ちゆうしん ぶんか じだい  
江戸時代前期の文化は、京都、大坂が中心でした。文化は、時代  
はいけいを知ること大切です。大きな歴史のできごとにふれな  
がら、歴史のなかで、ゆうめいな人のせつめいものっています。

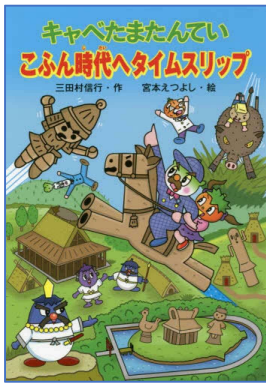
ぜん  
全ページ、カラーです。

## Fキ (日本のよみもの)

「キャベタマたんていこぶん時代へタイムスリップ」

みたむら のぶゆき ぶん みやもと え  
三田村 信行 / 文 宮本 えつよし / 絵

きん ほししゃ  
(金の星社)



むかしのえらいひとのおはか、こぶん。キャベタマたんて  
いたちが、こぶんの時代へタイムスリップしてしまいま  
した！ 小学1年生から。



## 06 (博物館)

「博物館のひみつ 保管・展示方法から学芸員の仕事まで」

(PHP 研究所)

はくぶつかん い 博物館に行ったことがありますか？博物館に展示されている  
しりょうは、どのようにしてあつめられたのか、そして展示さ  
れるまでのことが、せつめいされています。

ぜん 全ページ、カラー、そして、写真も多くてわかりやすいです。



# としょかんカレンダー10月



1日 (木)	
2日 (金)	
3日 (土)	<b>おはなしレストラン</b>
4日 (日)	
5日 (月)	おやすみ
6日 (火)	
7日 (水)	
8日 (木)	
9日 (金)	
10日 (土)	<b>おはなしの会</b>
11日 (日)	
12日 (月)	おやすみ
13日 (火)	
14日 (水)	<b>コアラくらぶ</b>
15日 (木)	
16日 (金)	
17日 (土)	<b>おはなしレストラン</b>
18日 (日)	
19日 (月)	おやすみ
20日 (火)	
21日 (水)	
22日 (木)	
23日 (金)	
24日 (土)	<b>おはなしレストラン</b>
25日 (日)	
26日 (月)	おやすみ
27日 (火)	
28日 (水)	<b>コアラくらぶ</b>
29日 (木)	おやすみ
30日 (金)	
31日 (土)	<b>おはなしの会</b>

★0～3さい

「あれあれだあれ？」

「ぐるぐるジュース」 ほか

★4さい～小学生

「おまかせコックさん」

「わゴムはどのくらいのびるかしら」

「あなのはなし」(ストーリーテリング)

ほか (としょかんししょ)

10日

かしきり



**おはなしレストラン**

時間：午後2時～午後3時

1家族ごとに、よみきかせ♪

メニューは、お楽しみに♪

要申込  
(カウンターまで)

3日

17日

24日

31日

★0～3さい

「ハロウィン!ハロウィン!」

「かぼちゃのだいおう」

★4さい～小学生

「おおきなドーナツ」

「やきいもするぞ」

「ハロウィンのおきゃくさま」

ほか (としょかんししょ)



◆としょかんコアラくらぶ◆

日時：第2・4水曜日 午前11時から

場所：おはなしのへや (先着8組)

対象：0～3さいまでのお子さんとその保護者

◆おはなしの会◆

とき：2時10分～2時50分

ばしょ：おはなしのへや

対象：0さい～小学生

イベントは中止・変更になることがあります。

