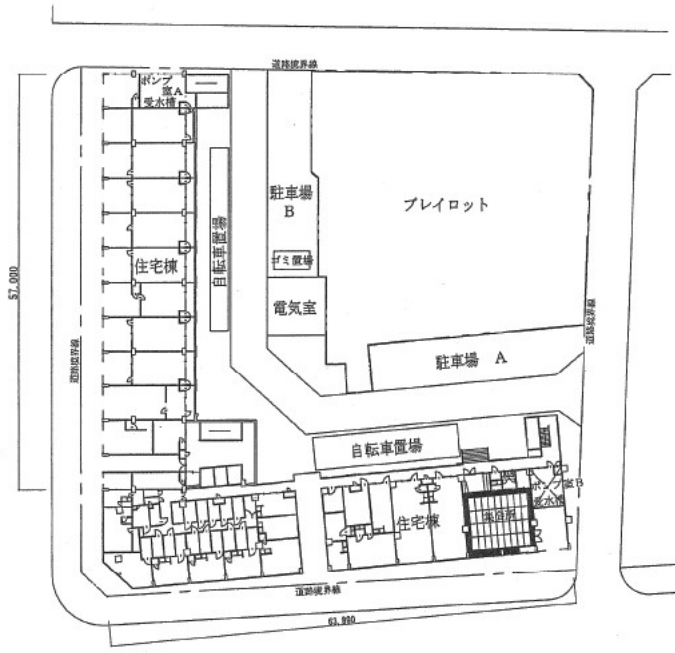
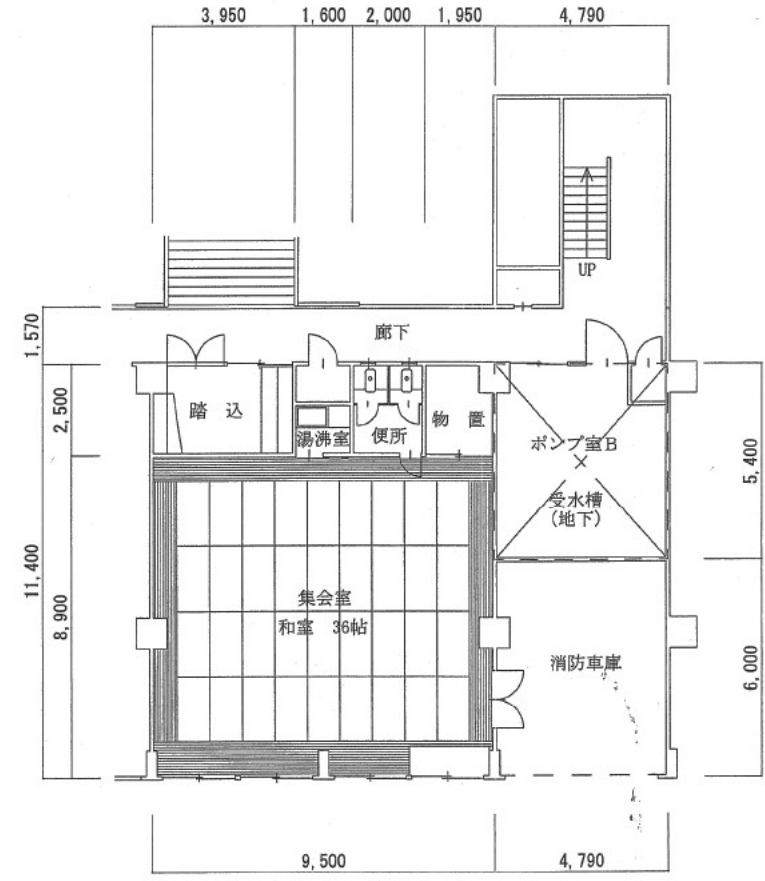


別添資料4 既存住宅等関連図 (参考図)



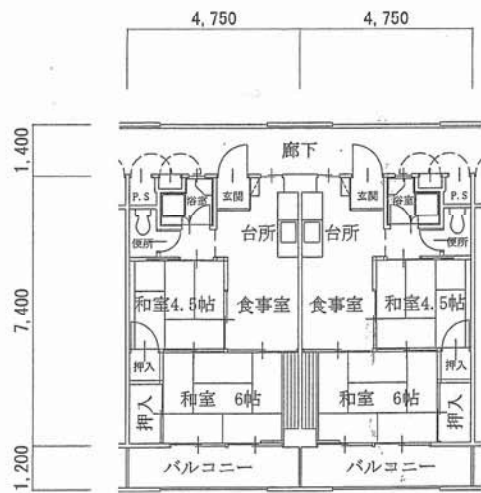
配置図 1/500



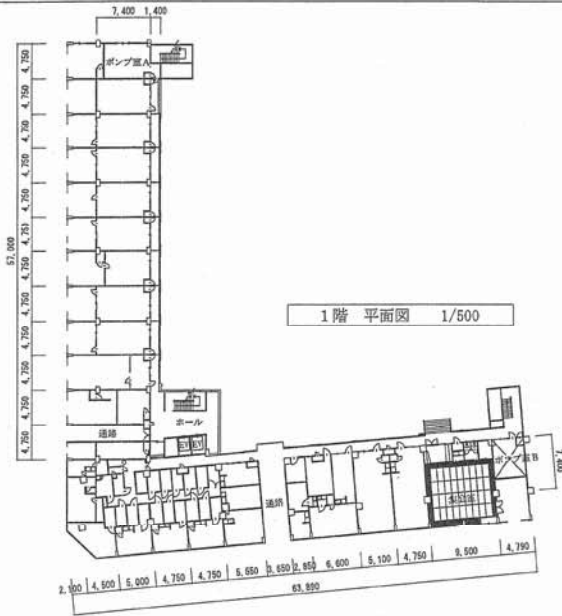
A (30.40 M²)
B (25.86 M²)

集会所・ポンプ室B 平面図 1/100

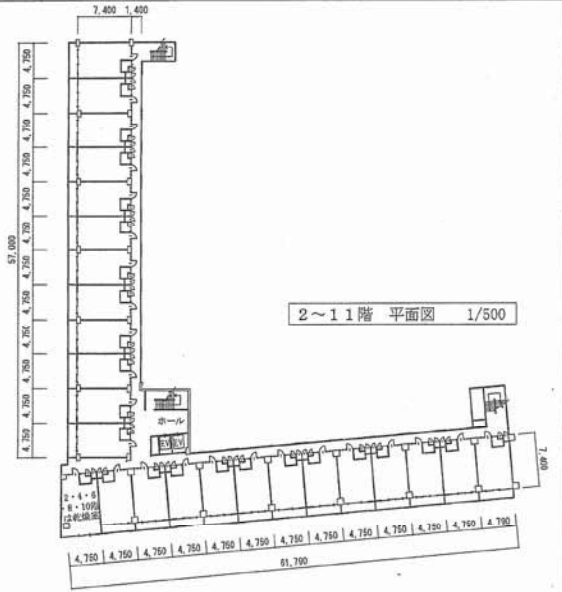
コード番号	203	
所在地	常光寺3丁目6	
所見地図		
交通	JR尼崎 市バス 常光寺 徒歩5分	
建設年度	昭和45年度～昭和46年度	
総戸数	種別	棟数
	改良	戸数
(50)戸	店舗	1 252
	店舗・倉庫	14 36
敷地面積	4,702.52 (実) M ²	
住宅の建築面積	1,688.03 M ²	
住宅の延面積	14,673.28 M ²	
集会所	1ヶ所 108.30 M ²	
自転車置場	116台 126.36 M ²	
処理	直放	
給水施設	ポンプ台数 4台 56.26 M ²	
消防施設	RC ●・●・●・●・○	
児童遊園等	1,502.00 M ²	
有料駐車場	360.99 M ² A191.75 M ²	
	B169.24 M ²	
駐車場出入口	M ²	
団地名	常光寺改良住宅 (高層)	



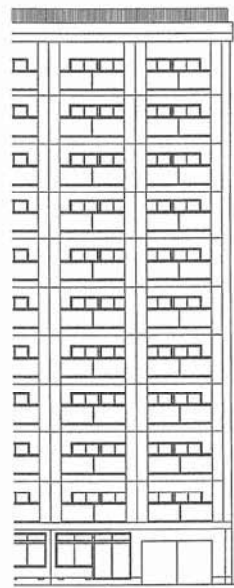
平面図 1/100



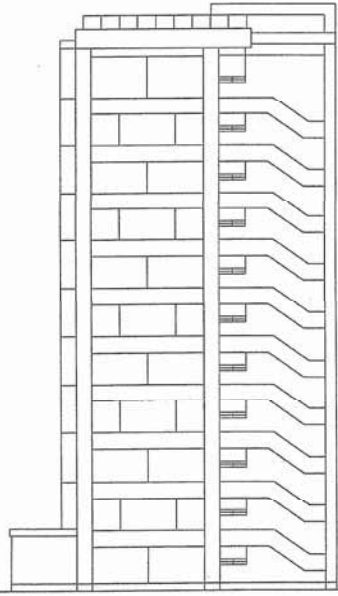
1階 平面図 1/500



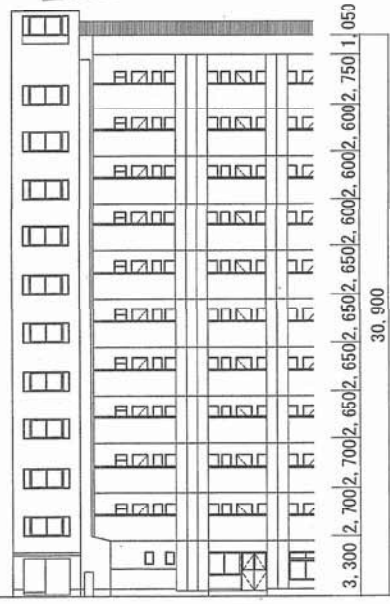
2~11階 平面図 1/500



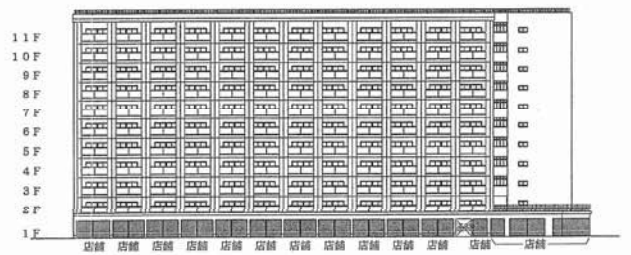
南立面図 1/200



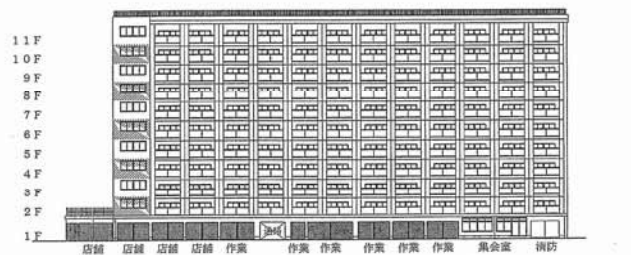
東立面図 1/200



北立面図 1/200



西立面図 1/500



南立面図 1/500

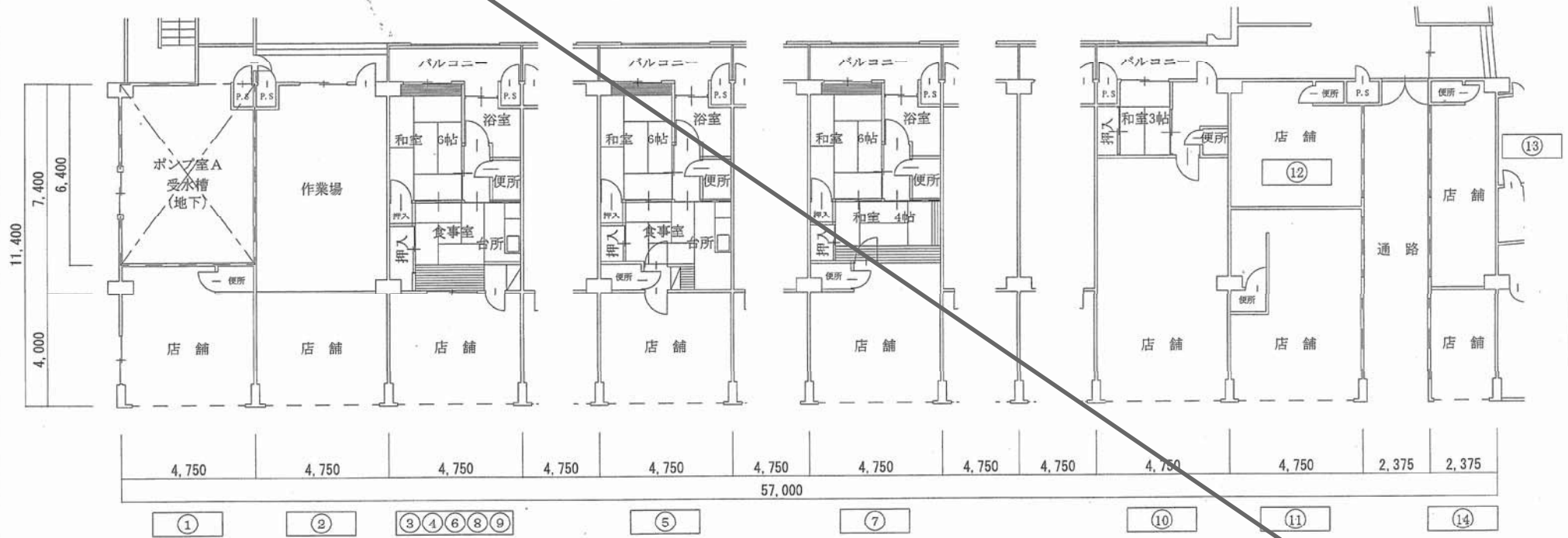
■: 乾燥室を示す。

コード番号	号棟	建設年度	供用開始年月	戸数	形式	種別	構造	工由	戸当たり床面積	住戸専用面積	バルコニー面積	備考
13	1	S45	S46.4.1	127	2DK	改良	高層 11	SRC	49.87 (12.82)	35.15	5.70 (1.90)	
13	1	S46	S47.5.1	125	2DK	改良	高層 11	SRC	49.87 (12.82)	35.15	5.70 (1.90)	
				14	店舗							
				36	店付・倉庫							

所在地
常光寺改良住宅
(高層)

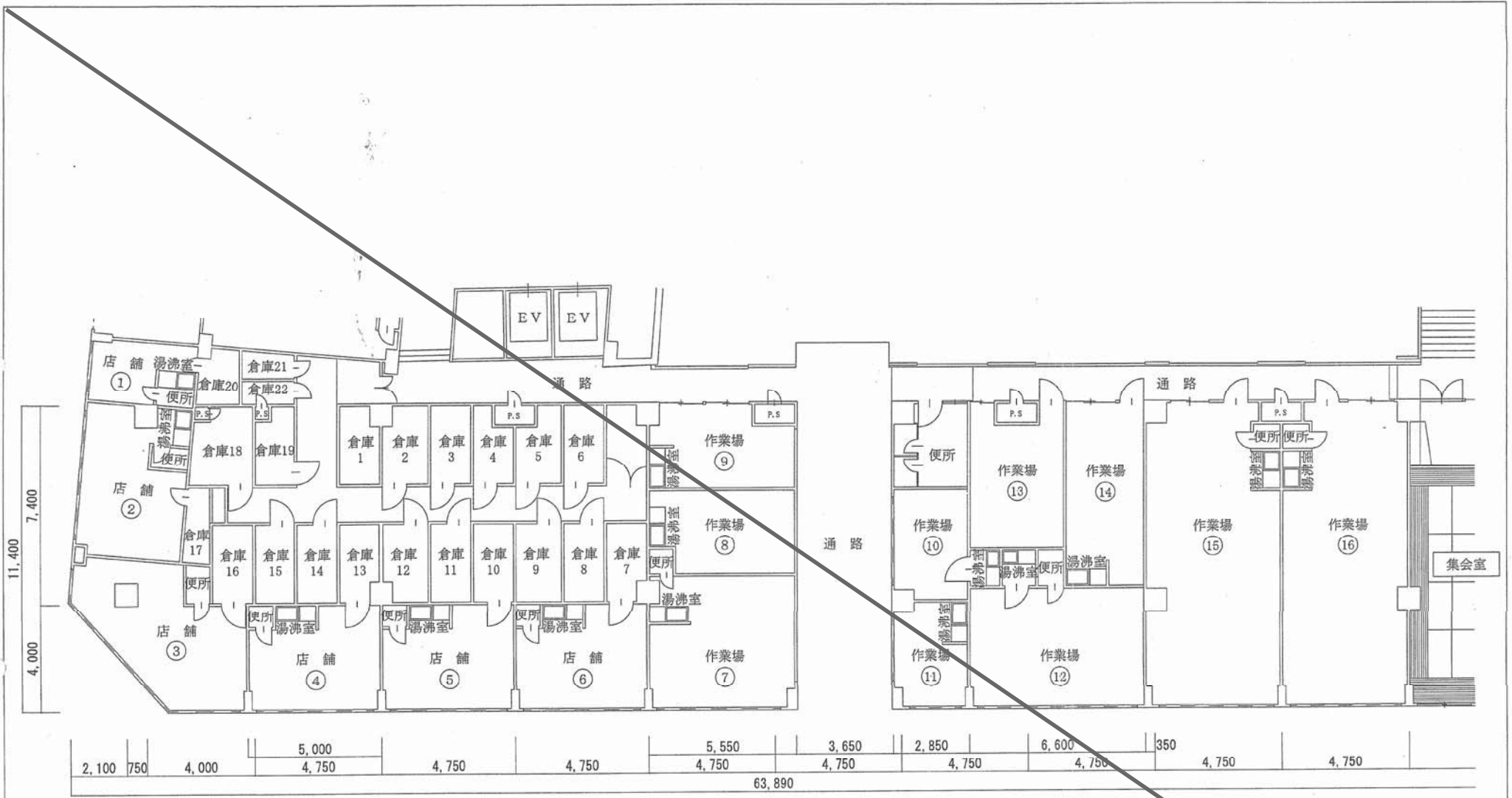
ポンプ室A												12	13
①	②	③	④	⑤	⑥	⑦	⑧	⑨	⑩	⑪	⑫	⑬	⑭

1階 平面図 1/300



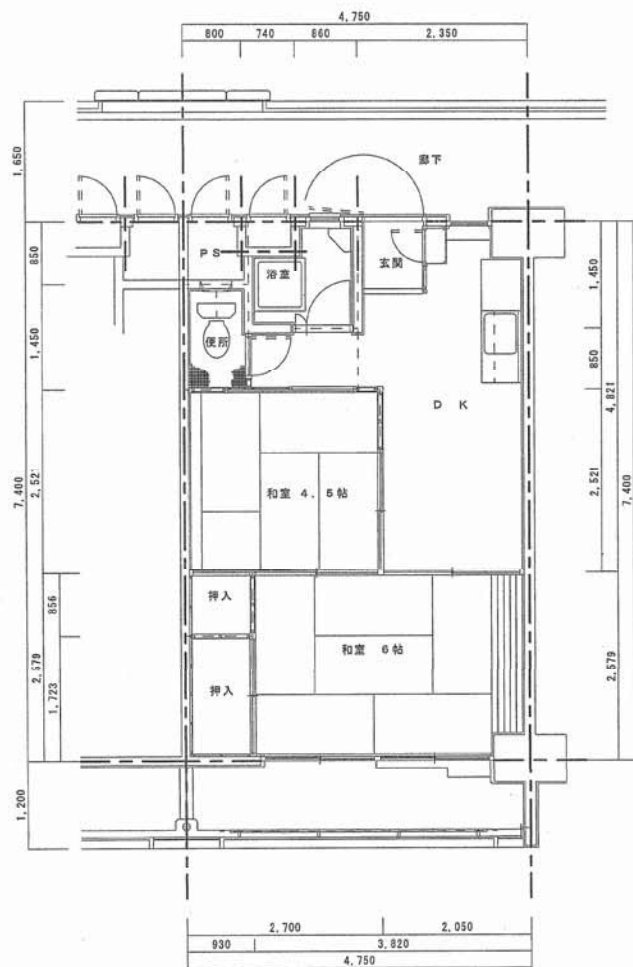
平面図 1/100

所在地
常光寺改良住宅
(第1期)



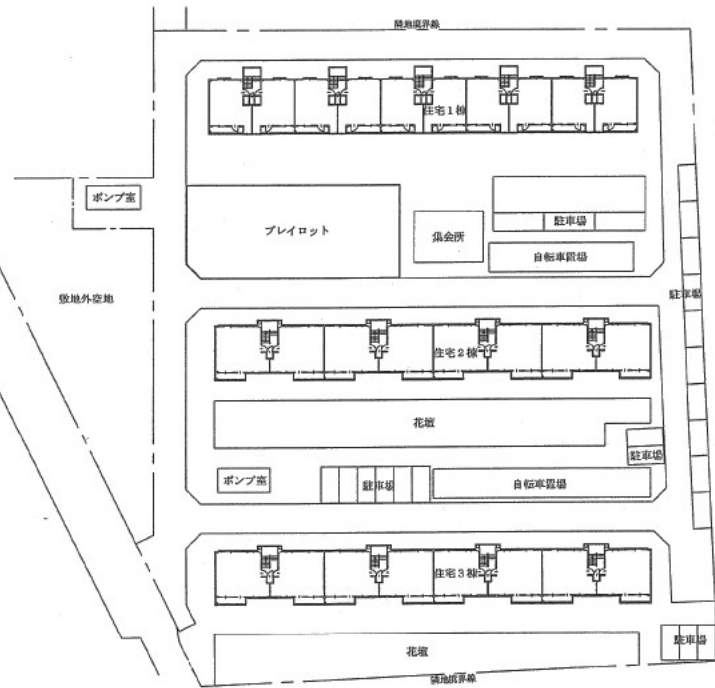
平面図 1/100

団地名
常光寺改良住宅
(第2期)

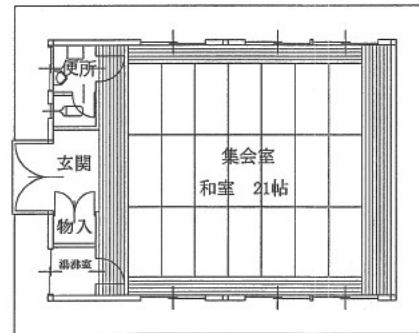
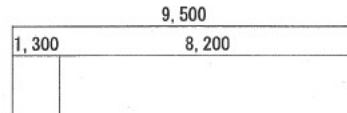


平面詳細図 S-1/50

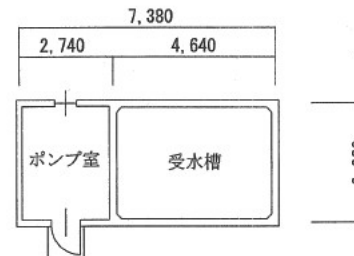
団地名
常光寺改良 団地



配置図 1/500

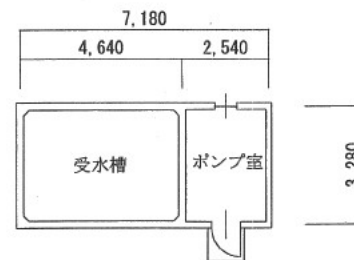


集会所平面図 1/100



A (24.20 M²)

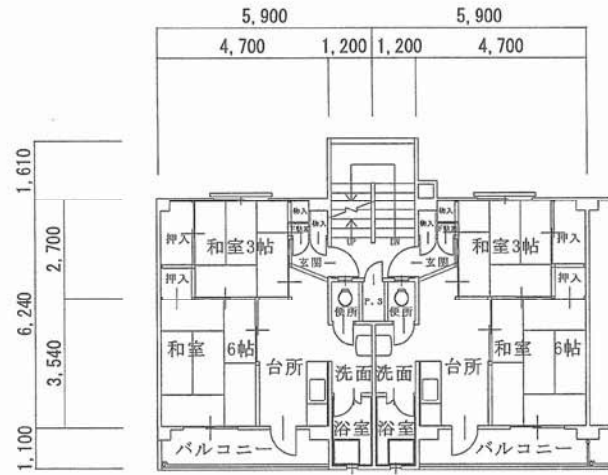
ポンプ室A平面図 1/100



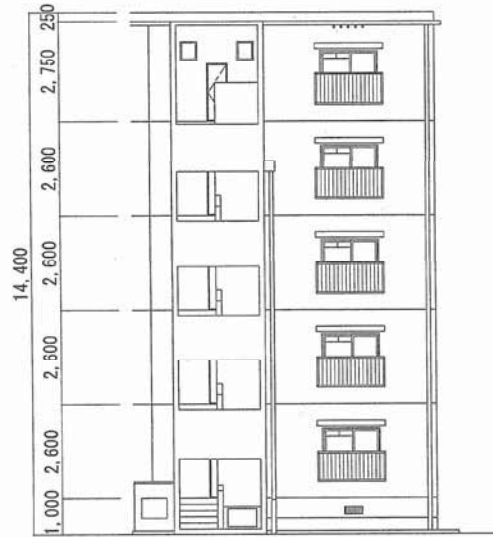
B (23.55 M²)

ポンプ室B平面図 1/100

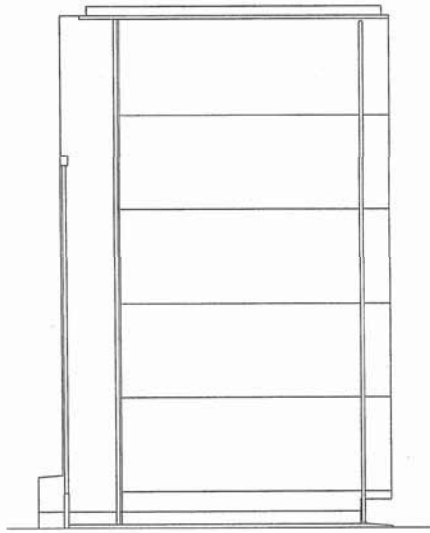
コード番号	213		
所在地	浜1丁目-4		
附近見取図			
交通	JR尼崎 阪急園田 市バス 若草中学校前 徒歩5分		
建設年度	昭和44年度 ~ 昭和45年度		
総戸数	3棟 130戸	種別	戸数
		1種	1 30
		2種	2 50
		改良	1 50
敷地面積	6,934.32 M ²		
住宅の建築面積	1,251.49 M ²		
住宅の延面積	6,447.86 M ²		
集会所	1ヶ所 66.50 M ²		
自転車置場	240台 144.30 M ²		
し尿処理	直放		
給水施設	ポンプ台数 5台 47.75 M ²		
	RC		
消防施設	—		
児童遊園等	396.00 M ²		
有料駐車場	— M ²		
駐車場進入路	— M ²		
団地名	浜つばめ団地		



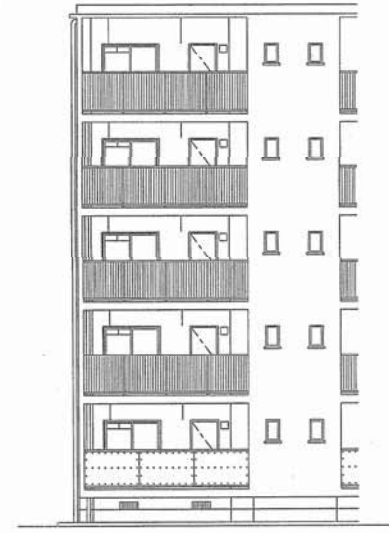
平面図 1/100



北立面図 1/100

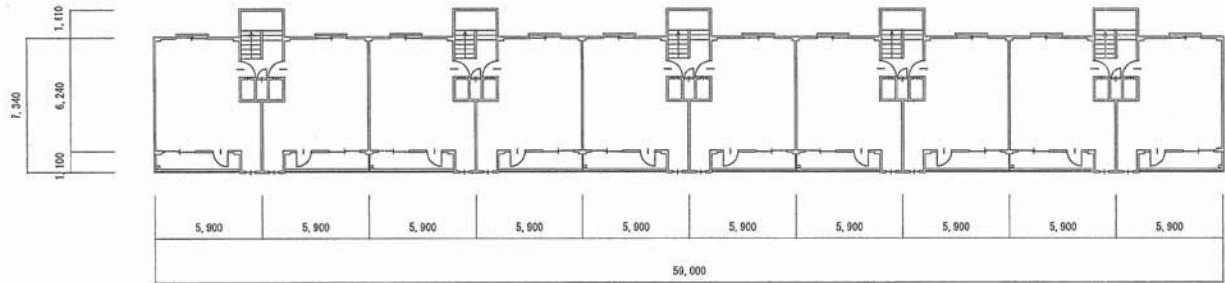


西立面図 1/100



南立面図 1/100

コード番号	号棟	建設年度	供用開始年月	戸数	形式	種別	構造	工法	戸建り床面積	住戸専有面積	バルコニー面積	備考	団地名
11	1	S44	S45.9.12	50	2K	改良	中層 5	RC	41.39 (4.30)	35.37	5.17 (1.72)		浜つばめ 団地 (1号棟)

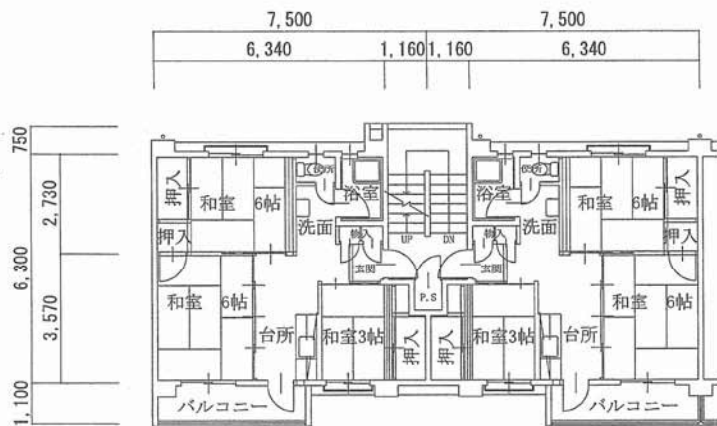


1～5階 平面図 1/200

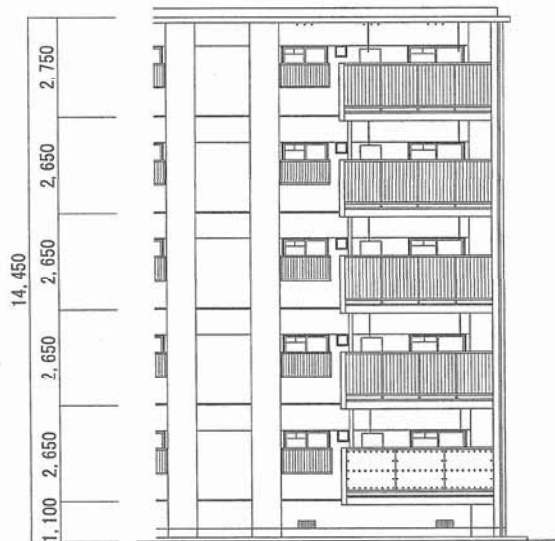


南 立面図 1/200

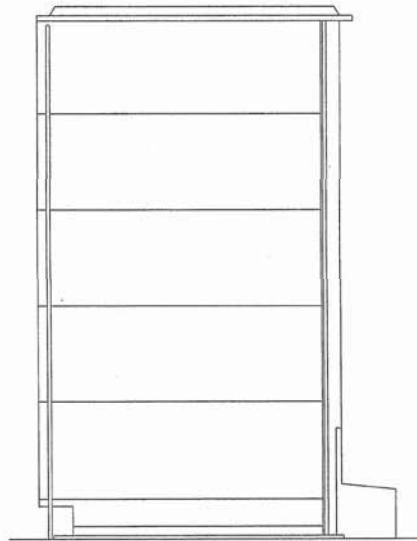
コード番号	号棟	建設年度	供用開始年月	戸数	形式	級別	構造	工法	戸当たり床面積	住戸専用面積	バルコニー面積	備考	団地名
11	1	S44	S45.9.12	50	2K	改良	中層 5	RC	41.39 (4.30)	35.37	5.17 (1.72)		浜つばめ 団地 (1号棟)



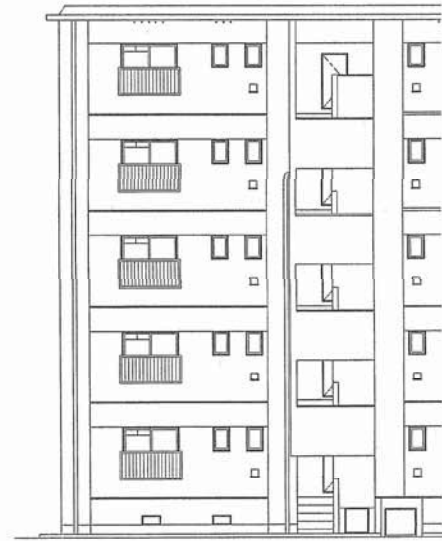
平面図 1/100



南立面図 1/100



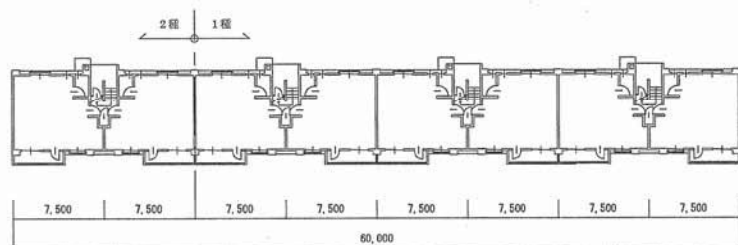
東立面図 1/100



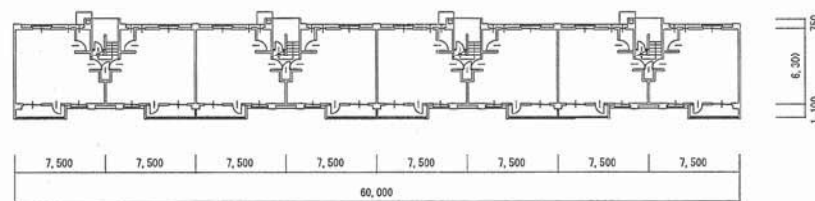
北立面図 1/100

コード番号	号棟	建設年度	供用開始年月	戸数	形式	種別	構造	工法	戸当たり床面積	住戸専用面積	バルコニー面積	備考
15	2	S45	S46.7.16	40	3K	2種	中層5	RC	49.49(4.81)	43.13	4.62(1.54)	
15	3	S45	S46.7.16	10	3K	2種	中層5	RC	49.49(4.81)	43.13	4.62(1.54)	
15	3	S45	S46.7.16	30	3K	1種	中層5	RC	49.49(4.81)	43.13	4.62(1.54)	

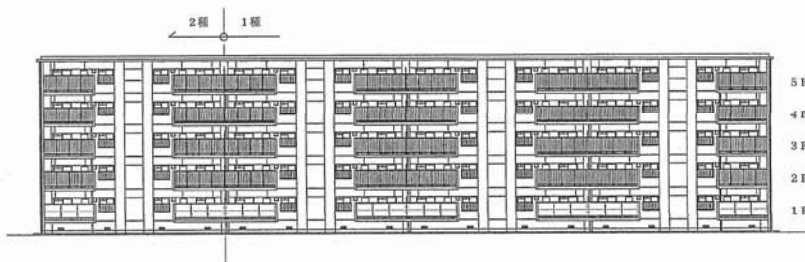
団地名
浜つばめ 団地
(2, 3号棟)



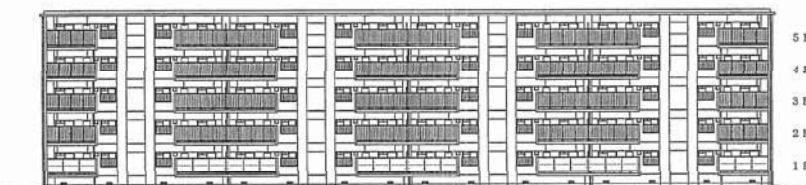
3号棟 1～5階 平面図 1/300



2号棟 1～5階 平面図 1/300

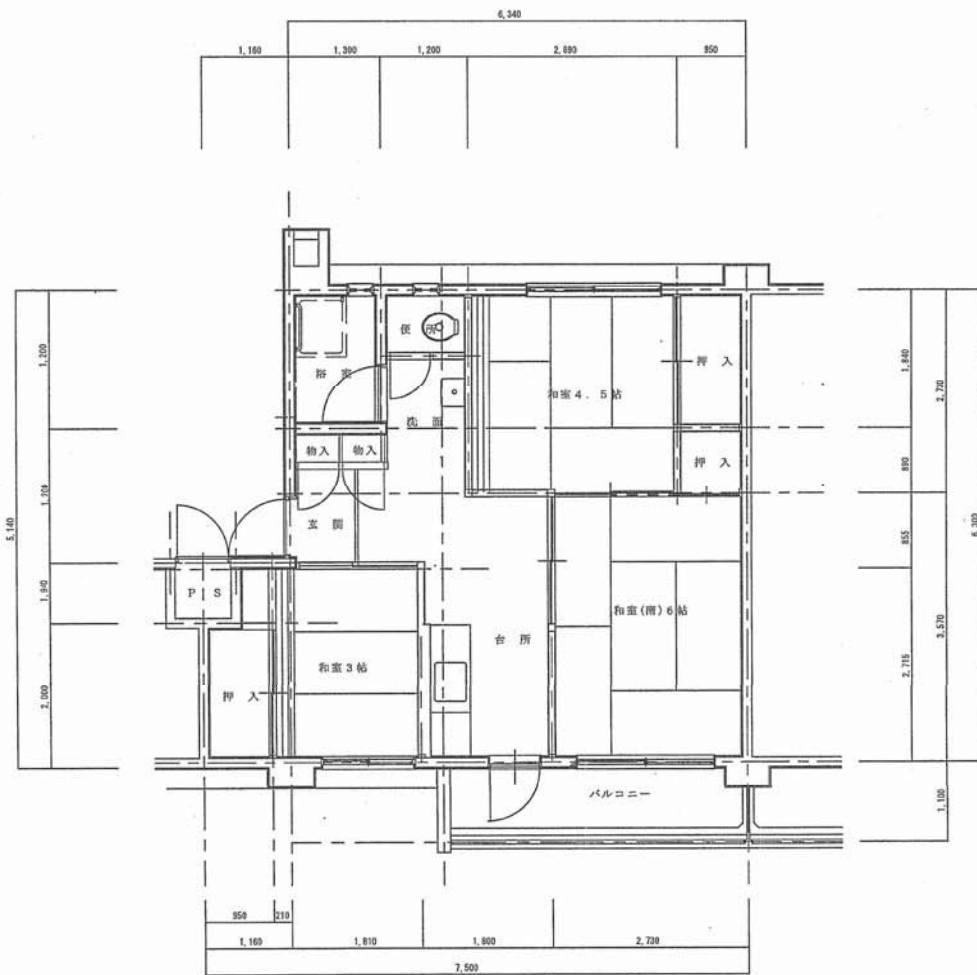


3号棟 1～5階 南立面図 1/300



2号棟 1～5階 南立面図 1/300

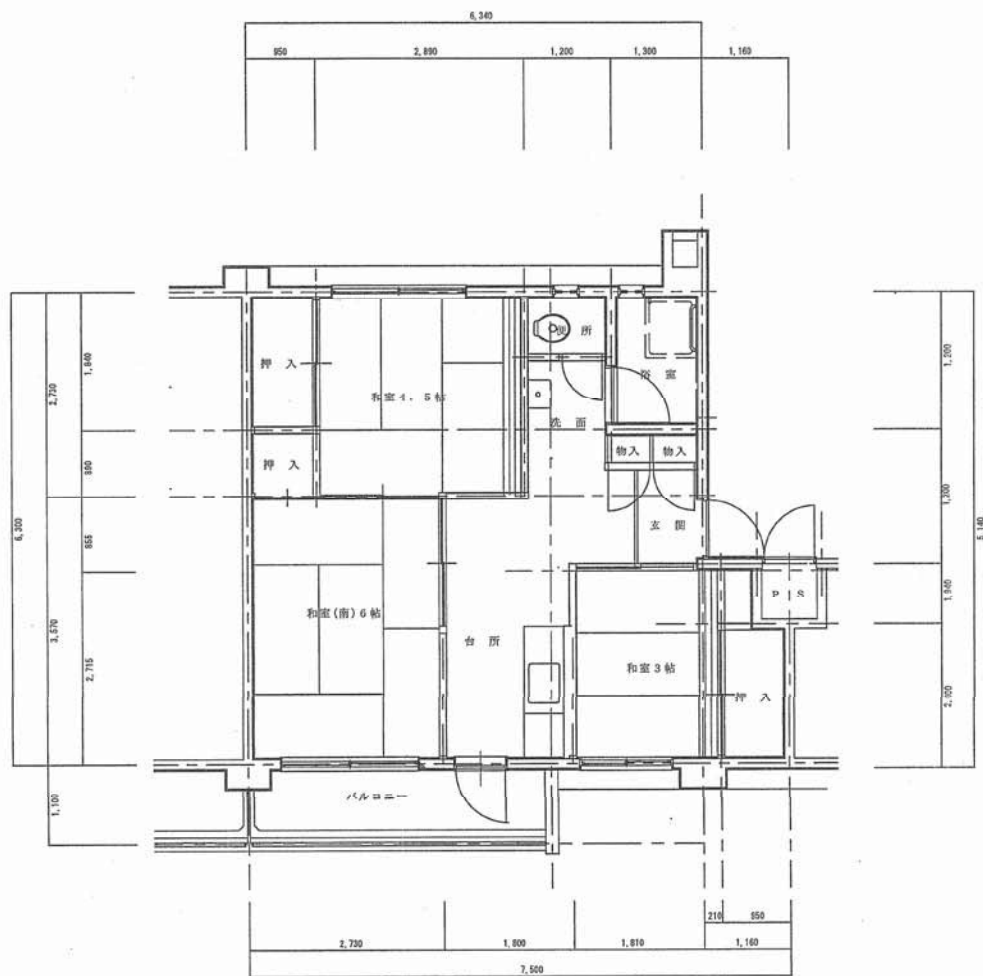
コード番号	号棟	建設年度	供用開始年月	戸数	形式	種別	構造	工法	戸当たり床面積	住戸専用面積	バルコニー面積	備考	団地名
15	2	S45	S46. 7. 16	40	3K	2種	中層 5	RC	49. 49 (4. 81)	43. 13	4. 62 (1. 54)		浜つばめ 団地 (2, 3号棟)
15	3	S45	S46. 7. 16	10	3K	2種	中層 5	RC	49. 49 (4. 81)	43. 13	4. 62 (1. 54)		
15	3	S45	S46. 7. 16	30	3K	1種	中層 5	RC	49. 49 (4. 81)	43. 13	4. 62 (1. 54)		



平面詳細図 5-1:60

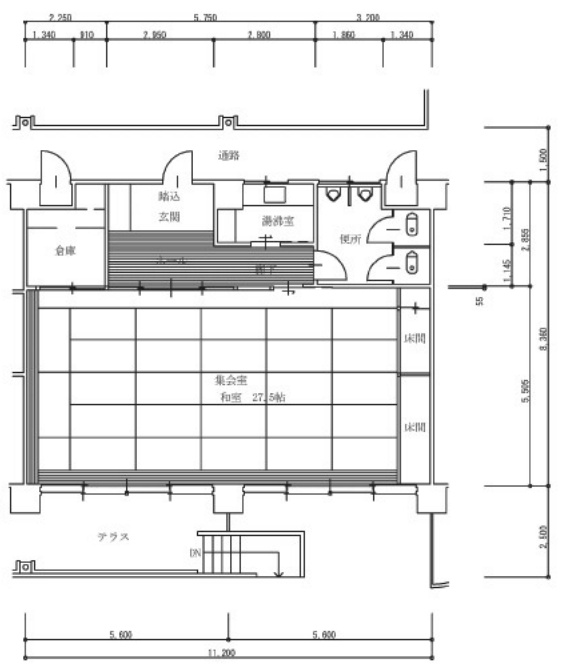
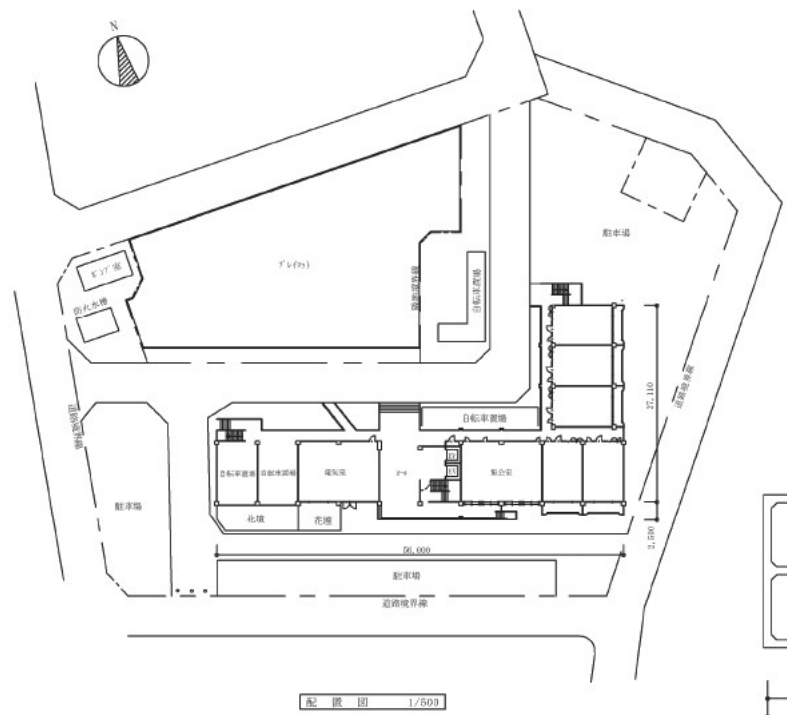
所在地

浜つばめ
(2, 3号) 団地

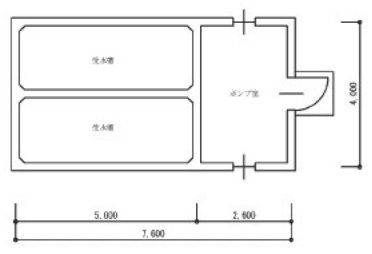


平面詳細図 5-1:50

団地名
 浜つばめ
 (2, 3号) 団地

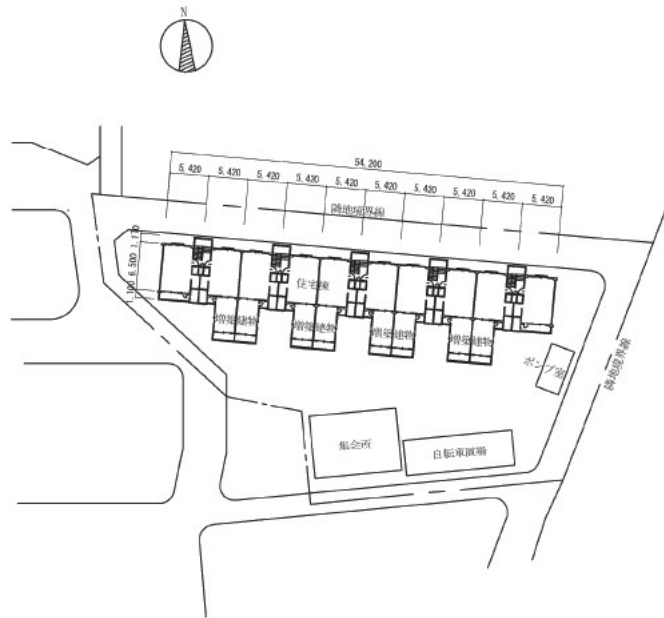


集会所 平面図 1/150

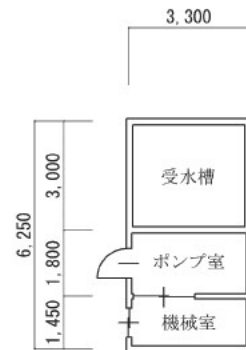


ポンプ室 平面図 1/100

コード番号	210		
所在地	西川1丁目7		
附近見地図			
交通	JR尾崎 阪急園田	西バス 若草中学校前	徒歩10分
建設年度	51年度～――年度		
総戸数	1棟	種別	棟数 戸数
	110戸	改良	1 110
敷地面積	4,948.00 (建) M ²		
住宅の建築面積	788.41 M ²		
住宅の延面積	7,792.73 M ²		
集会所	1ヶ所 95.47 M ²		
自転車置場	174台 147.87 M ²		
し尿処理	直放		
給水施設	ポンプ台数 4台 30.40 M ²		
消防施設	RC 防煙 防火水槽		
児童遊園等	1,039.58 M ²		
有料駐車場	――		
駐車場進入路	――		
所在地名	西川平七改良住宅		

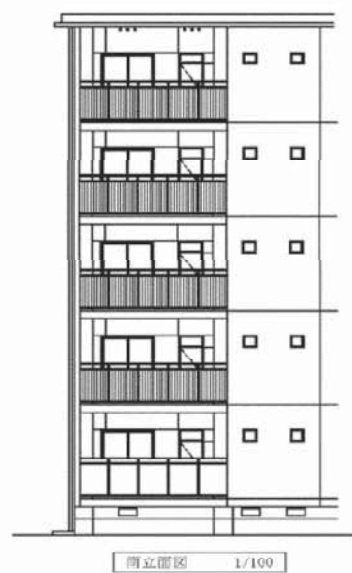
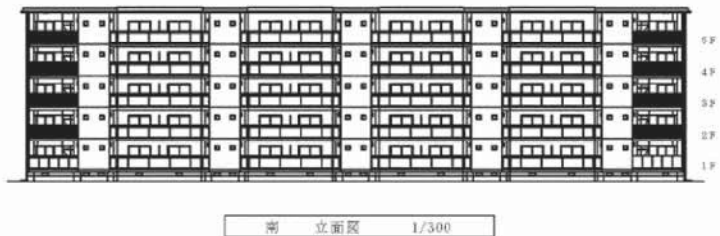
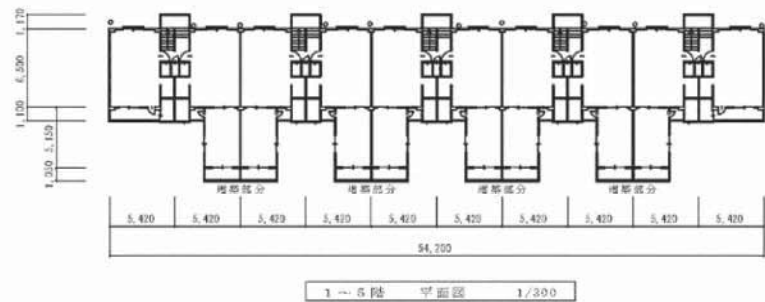
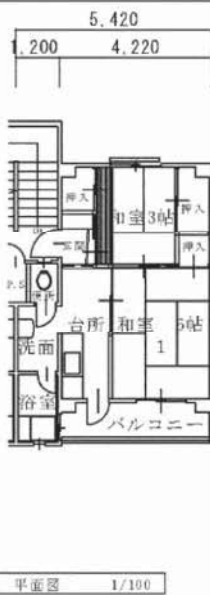
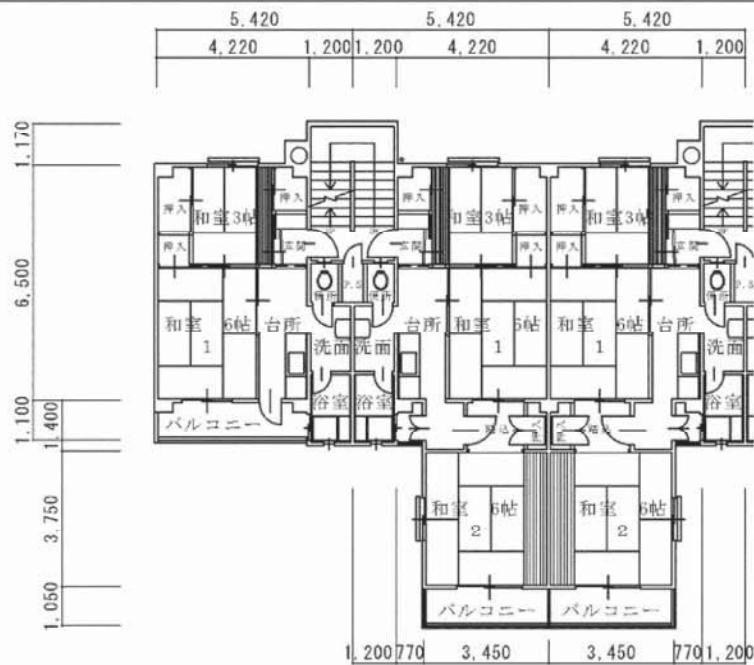


配置図 1/500



ポンプ室平面図 1/100

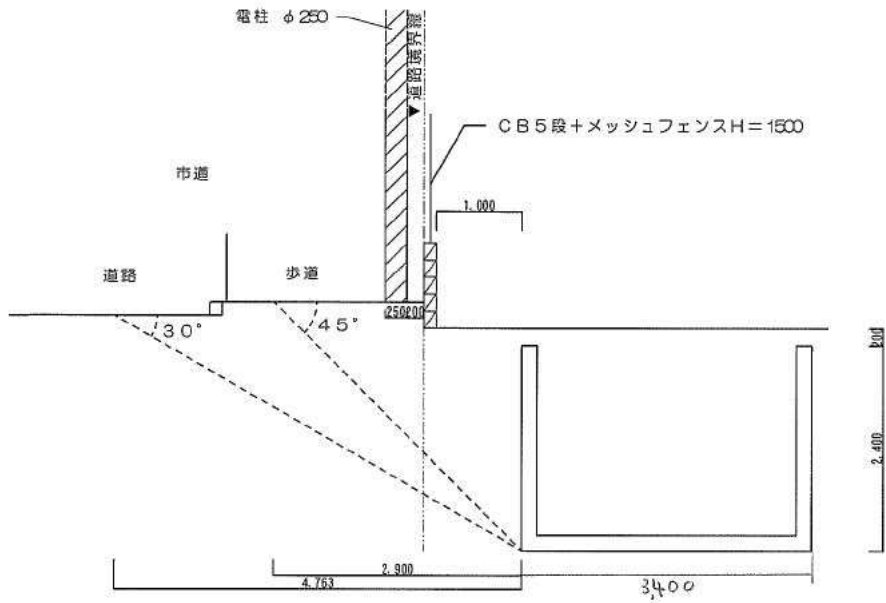
コード番号	219		
所在地	西川1丁目5番1		
附近見取図			
交通	JR尼崎 阪急園田	市バス	若草中学校前 徒歩10分
建設年度	昭和40年度～昭和41年度		
総戸数	1棟	種別 2種	棟数 1
	50戸		戸数 50
敷地面積	2,380.17 (実) M ²		
住宅の延床面積	392.12 M ²		
(増築建物)	142.55 M ²		
住宅の延床面積	1,903.65 M ²		
(増築建物)	705.86 M ²		
集会所	無管理 78.20 M ²		
自転車置場	64台 33.30 M ²		
し尿処理	直放		
給水施設	ポンプ台数 2台 20.62 M ²		
	RC		
消防施設	——		
児童遊園等	—— M ²		
有料駐車場	—— M ²		
駐車場出入口	—— M ²		
用地名	西川住宅		



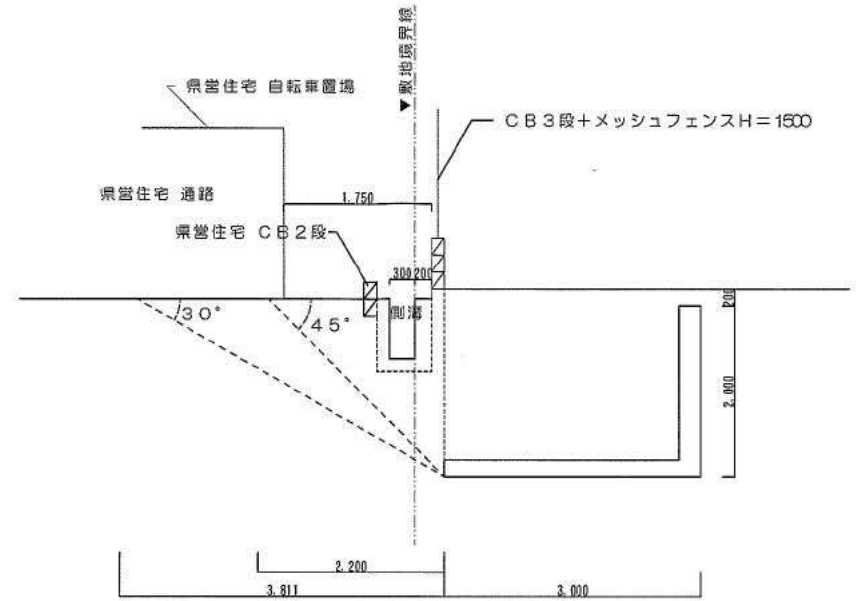
コード番号	号棟	地積年次	供用開始年月	戸数	形式	種別	構造	工法	戸当たり坪面積	住戸専有面積	バルコニー面積	備考
1.0	1	S40	S41.8.1	30	2R	2層	中階S	RC	39.60 [E.02]	33.04	4.64 [1.54]	
1.6	1	S41	S42.3.12	30	2R	2層	中階S	RC				

西川住宅

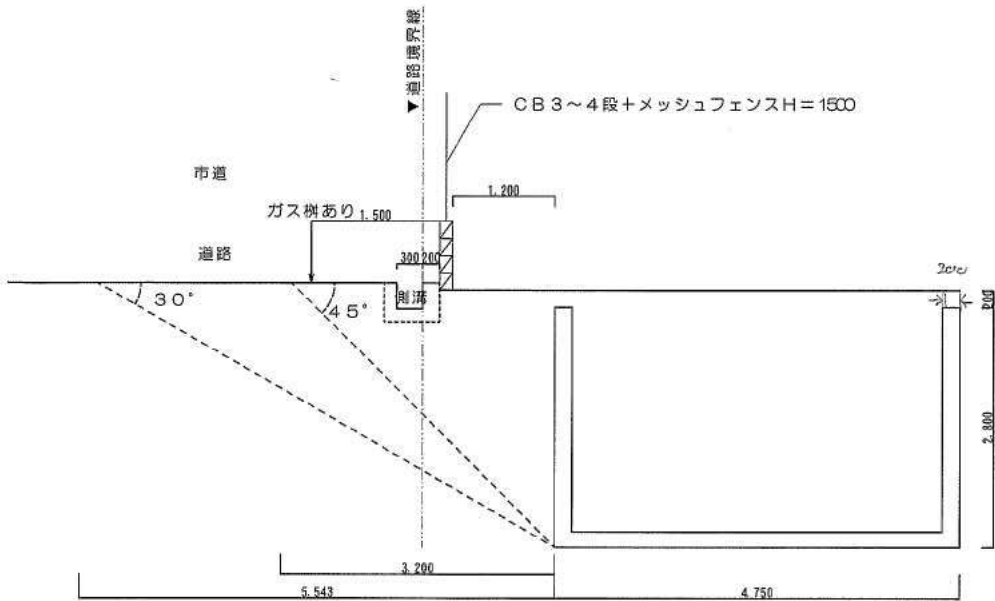
北棟 北側 1



南棟 南側 3

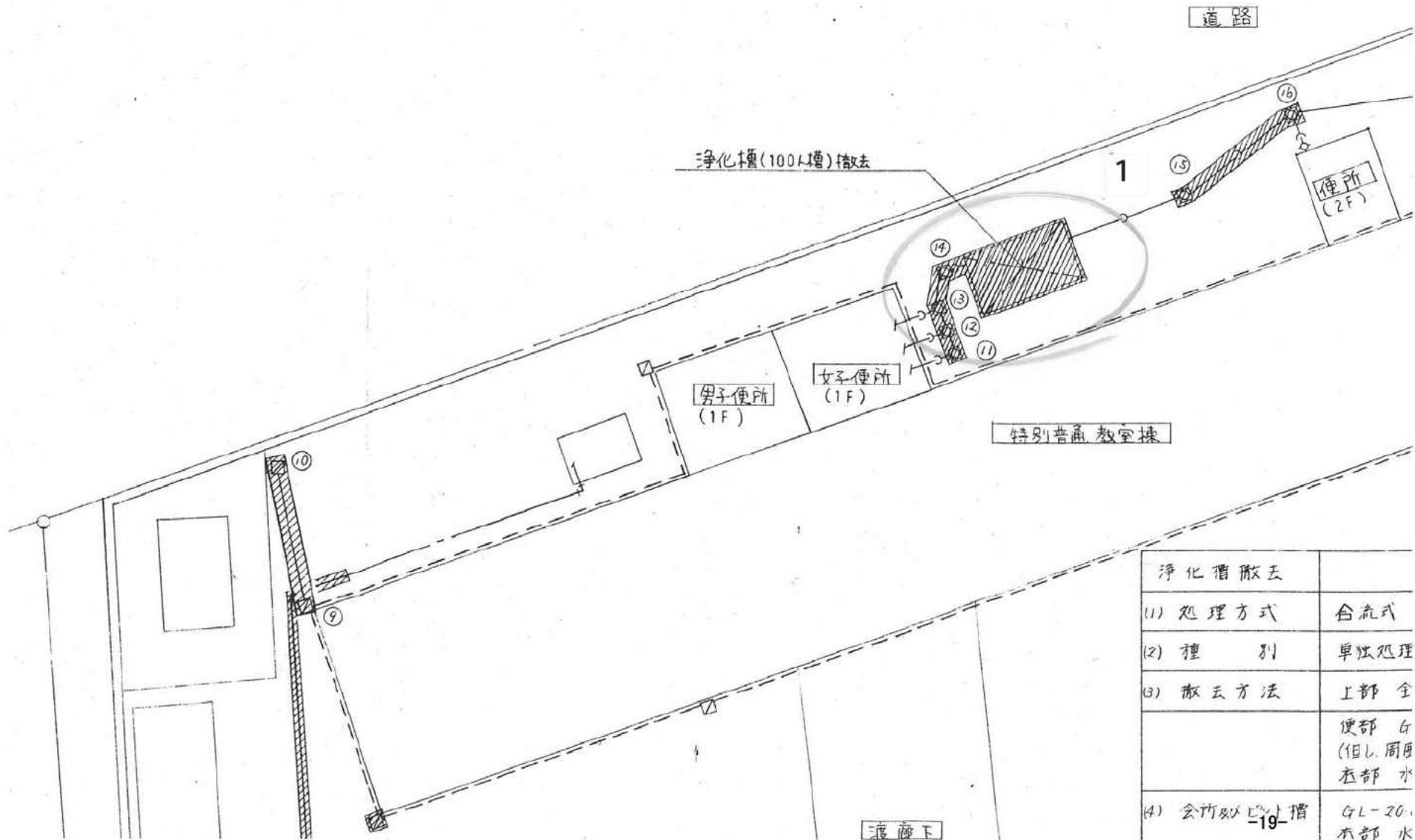


武道場 東側 2



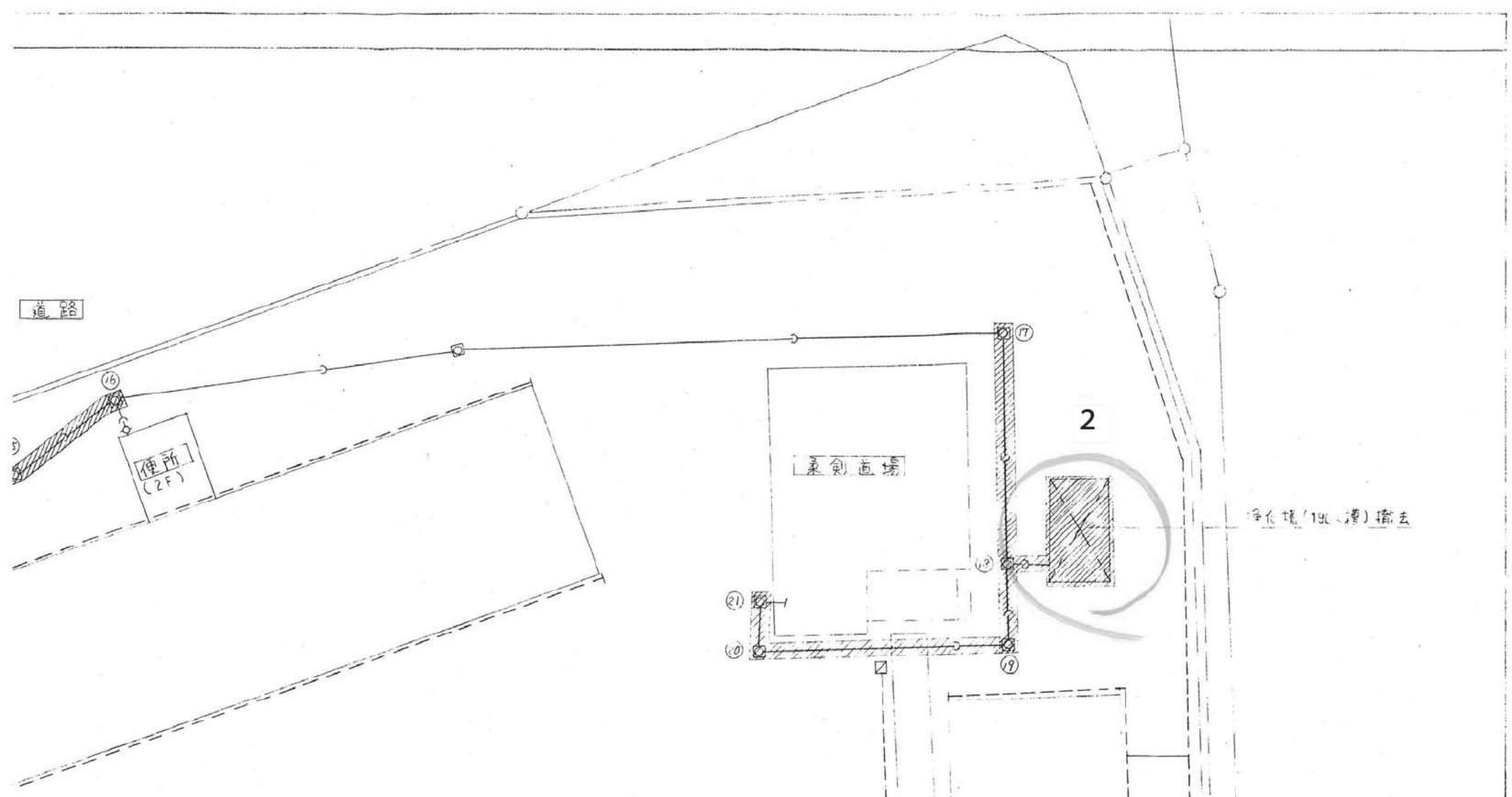
※底盤厚みは想定

- ・ 樹撤去後の埋設 改置配管については、雨水等が逆流しない様にモルタル詰め等の処置を行う事。
- ・ 撤去工事に併う、研削工事、改修後の復旧も本工事とする。

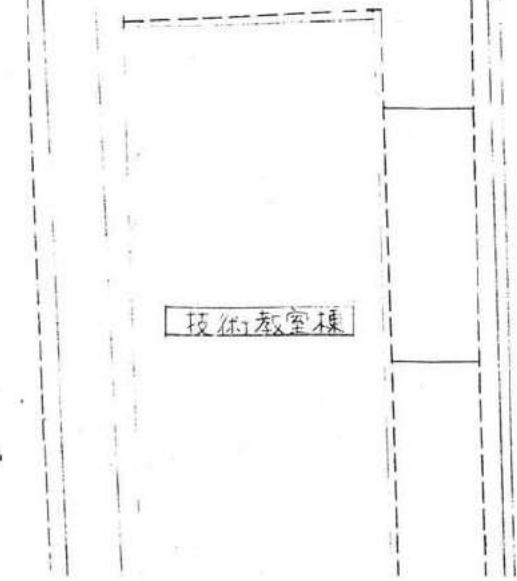
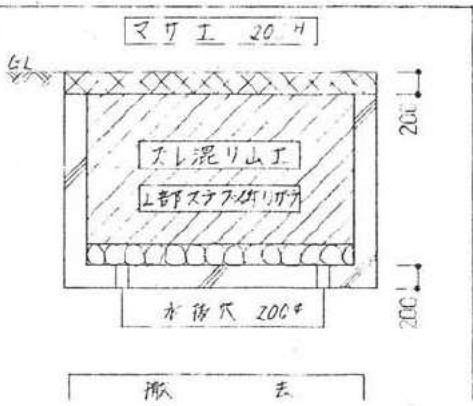


浄化槽撤去	
(1) 処理方式	合流式
(2) 種 別	単独処理
(3) 撤去方法	上部全 便器G (但し、トイレ 下部水
(4) 会社及びL3/1槽	GL-20、 木部水

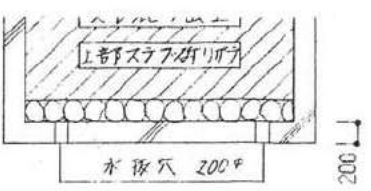
道路



撤去措置	
処理方式	合流式
種別	単独処理
撤去方法	上部 全て研り 便所 GL-20 cm ³ で研り (但し 周囲がコンクリートの場合は 上部のみ) 研り 各部 水抜き 2ヶ所
全消滅(撤去)措置	GL-20 cm ³ で研り 各部 水抜き 1ヶ所

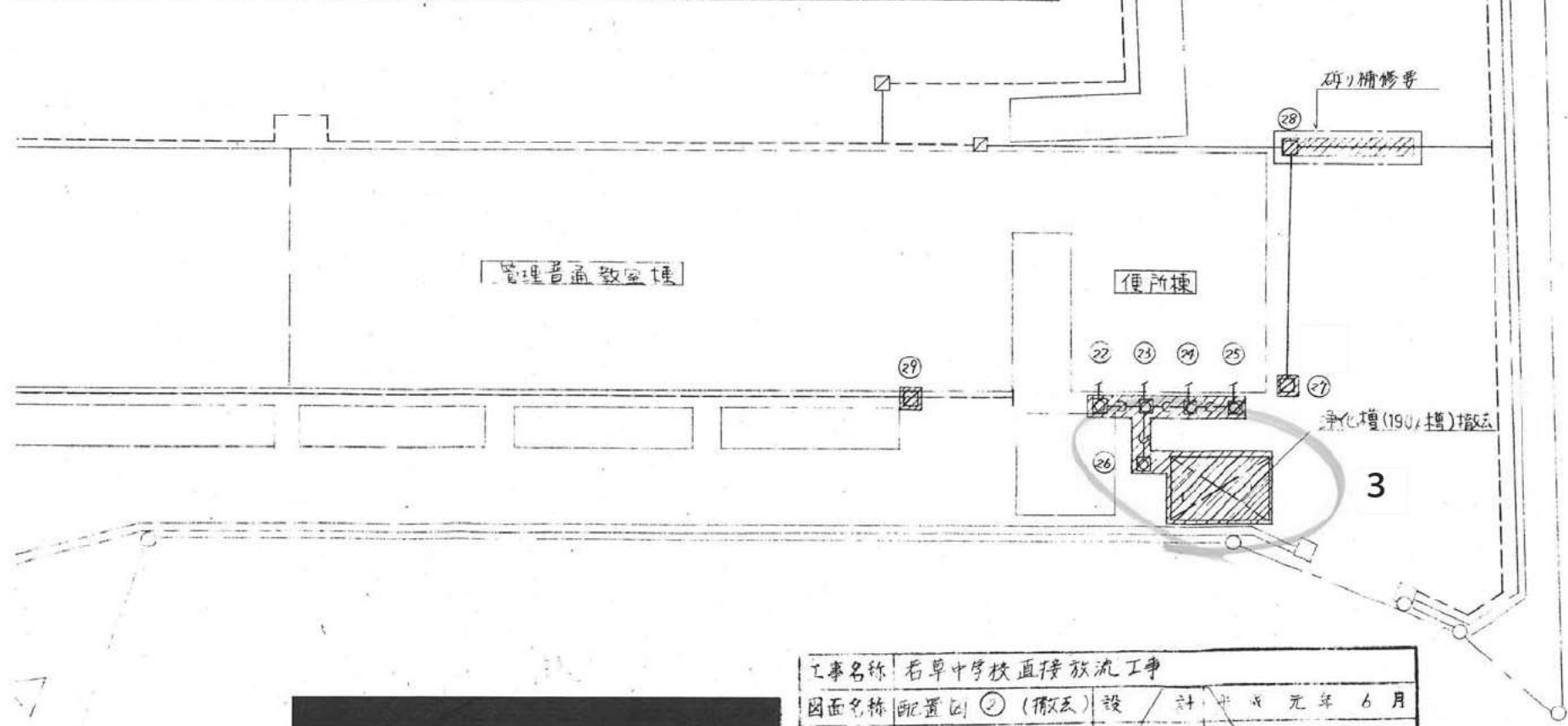


撤去方法	上部 全て研り
	底部 GL-20 cmまで研り (但し周囲がコンクリートの場合は上部のみ)研り 底部 水抜き 2ヶ所
会所及びピット槽	GL-20 cmまで研り 底部 水抜き 1ヶ所
研りガラ	槽内に埋入し
残存物	フリス 放流ポンプ等は場外自由処分
埋入し	スレ混り山工 + マサ土にて埋入し
汚泥引板等	汚泥引板・清掃・消毒は、現在推行管理業者 において行うこと。



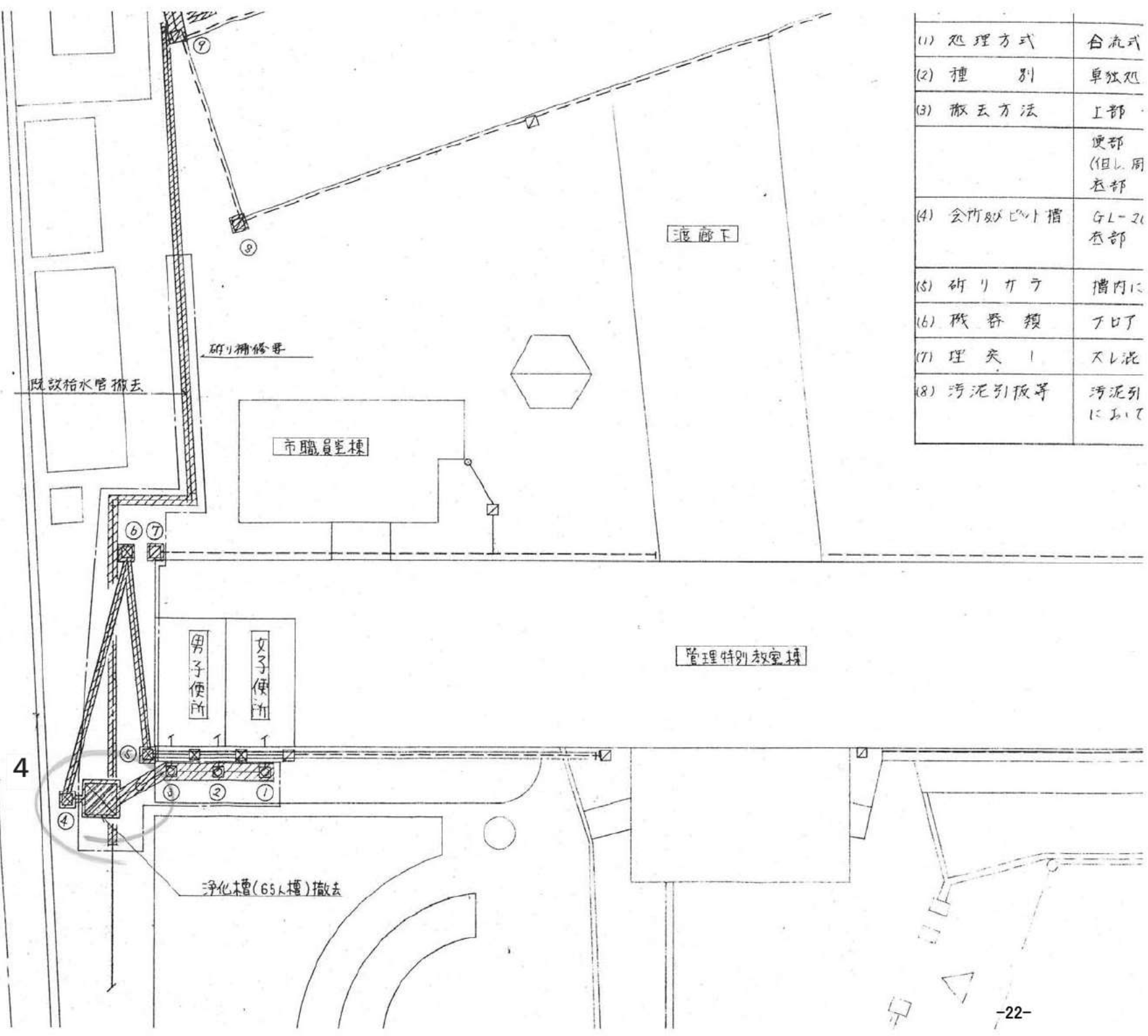
- | 撤 | 去 |
|---|-----------------|
| ① | くみ取り |
| ② | 清掃 |
| ③ | 消毒 |
| ④ | 下部穴を1.200φに2ヶ所 |
| ⑤ | 上部研り 200 |
| ⑥ | スレ混り山工にて埋入し |
| ⑦ | 上部 200はマサ土にて埋入し |

RC FRP 夾



工事名称	若草中学校直接放流工事		
図面名称	配置図 ② (撤去)	設	計 平成元年 6月
縮 尺	1 / 200	図面番号	6 (6枚の内)

市営住宅

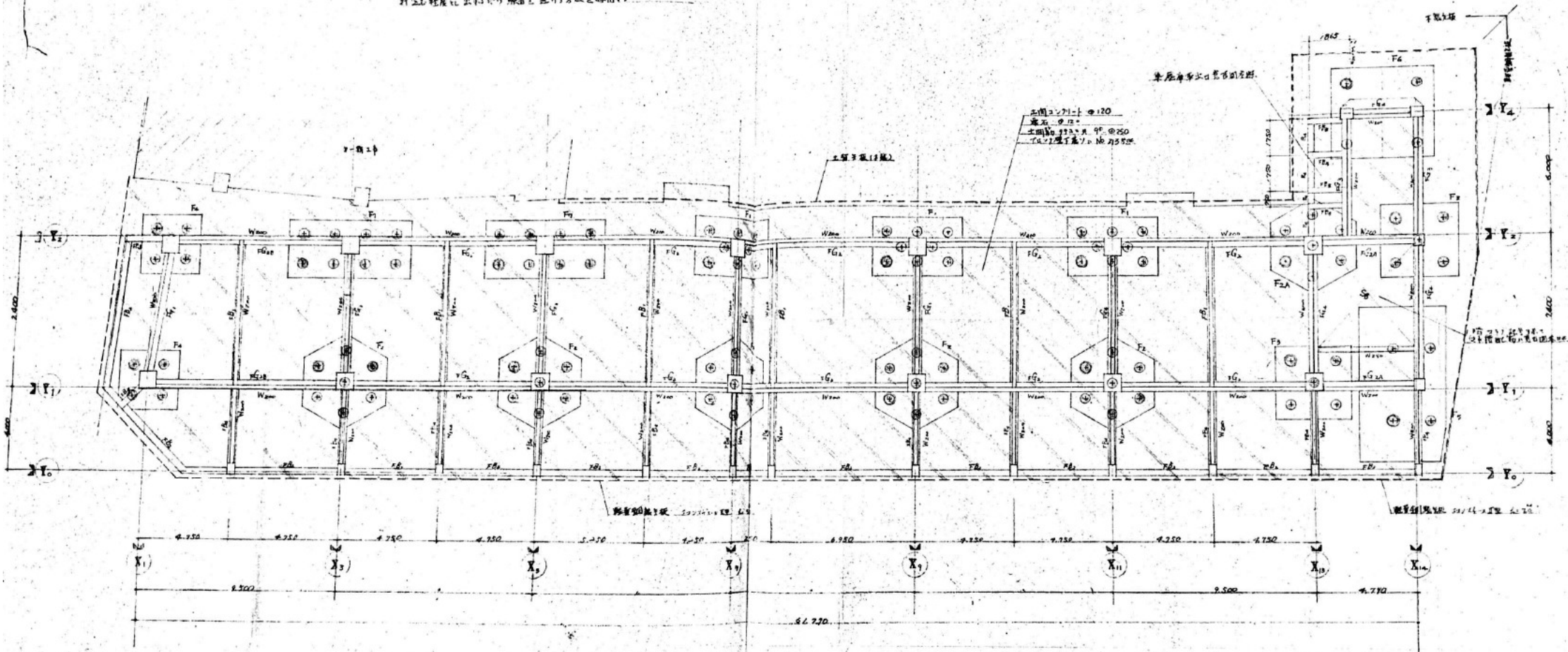


(1) 処理方式	合流式
(2) 種 別	単独処理
(3) 撤去方法	工部
	便所 (但し、同 各部)
(4) 全所対応措置	GL-20 各部
(5) 研りカラ	槽内に
(6) 残 器 類	フロイ
(7) 埋 矢 1	スレ混
(8) 汚泥引板等	汚泥引 において

4

设计说明

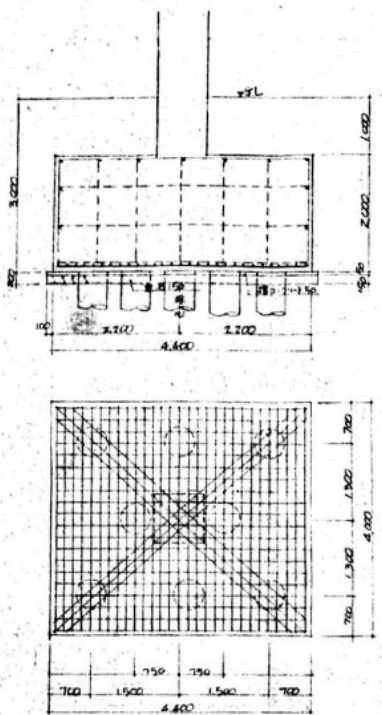
1. 本工程为...
 2. 本工程...
 3. 本工程...
 4. 本工程...
 5. 本工程...
 6. 本工程...
 7. 本工程...
 8. 本工程...
 9. 本工程...
 10. 本工程...



基礎、地中梁配置図 1/100

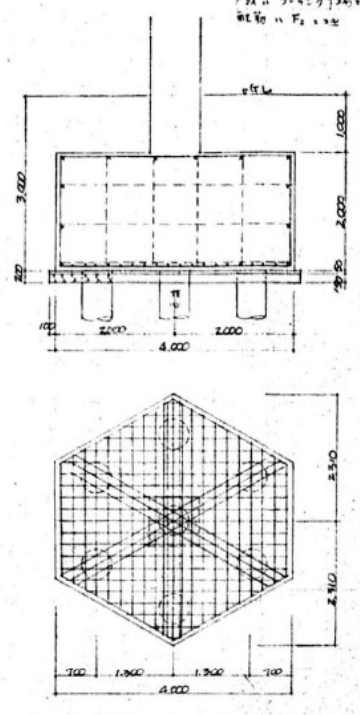
◎印は、基礎1'以上不況(1.0)見附り部を示す

F₁



鉄筋 500 8本
 Y-ス筋 D19 @ 200 X Y 方向
 斜筋 6-φ22
 ハカテ筋 D13 @ 800 9ヶ所

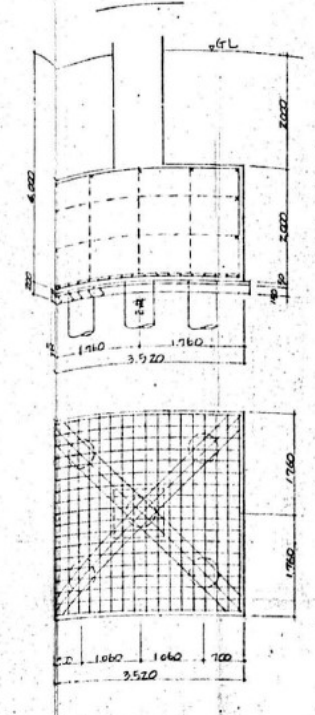
F₂



鉄筋 500 7本
 Y-ス筋 D19 @ 200 X Y 方向
 斜筋 6-φ22
 ハカテ筋 D13 @ 800 7ヶ所

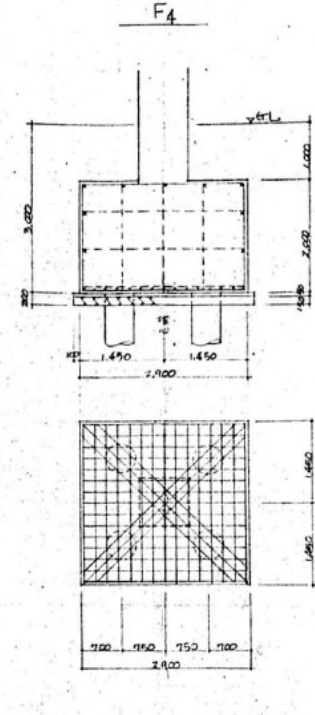
F₂はF₁と同様の構造
 形状はF₁参照

F₃



鉄筋 500 5本
 Y-ス筋 D19 @ 200 X Y 方向
 斜筋 6-φ22
 ハカテ筋 D13 @ 800 5ヶ所

F₄



鉄筋 500 4本
 Y-ス筋 D19 @ 200 X Y 方向
 斜筋 6-φ22
 ハカテ筋 D13 @ 800 4ヶ所

鉄筋 500 8本
 Y-ス筋 D19 @ 200 X Y 方向
 斜筋 6-φ22
 ハカテ筋 D13 @ 800 9ヶ所

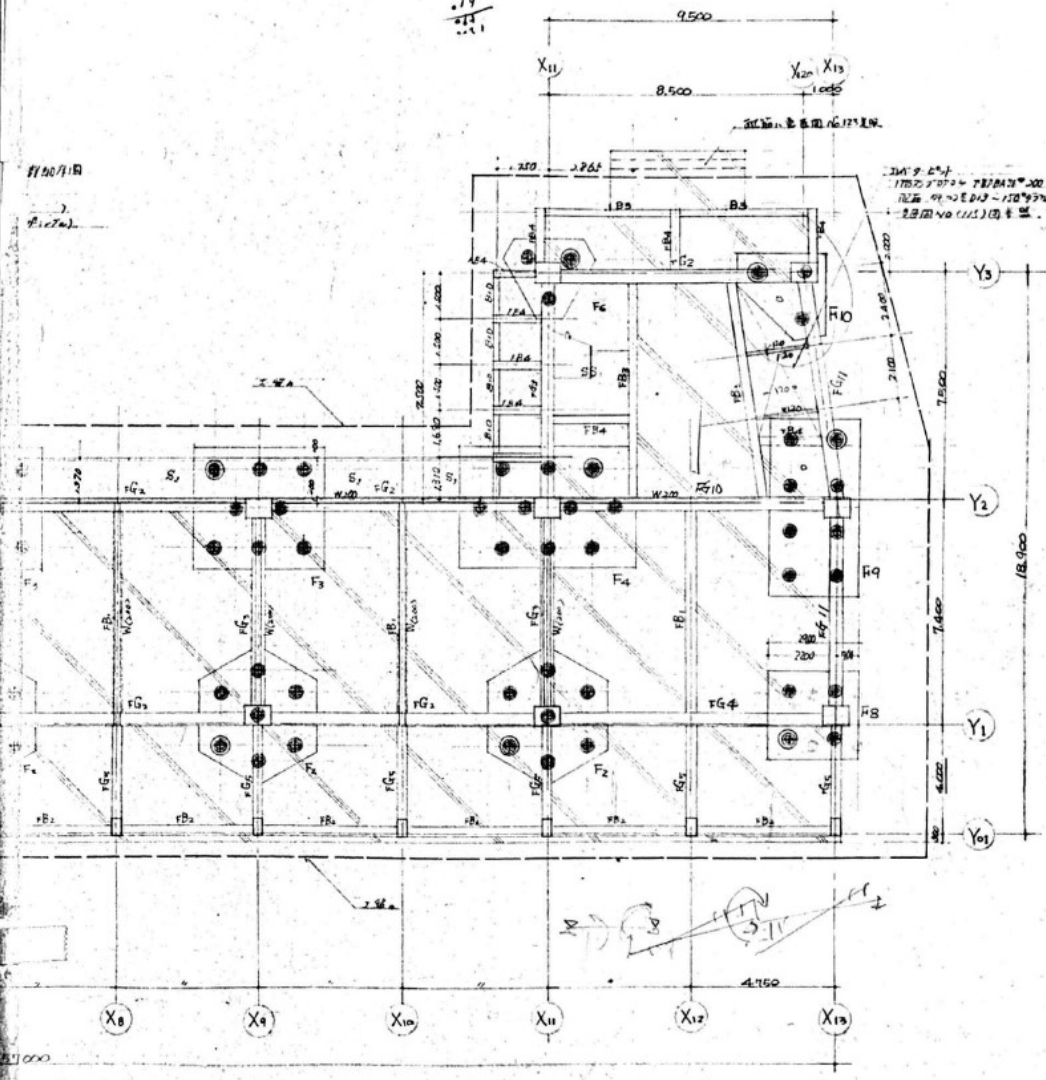
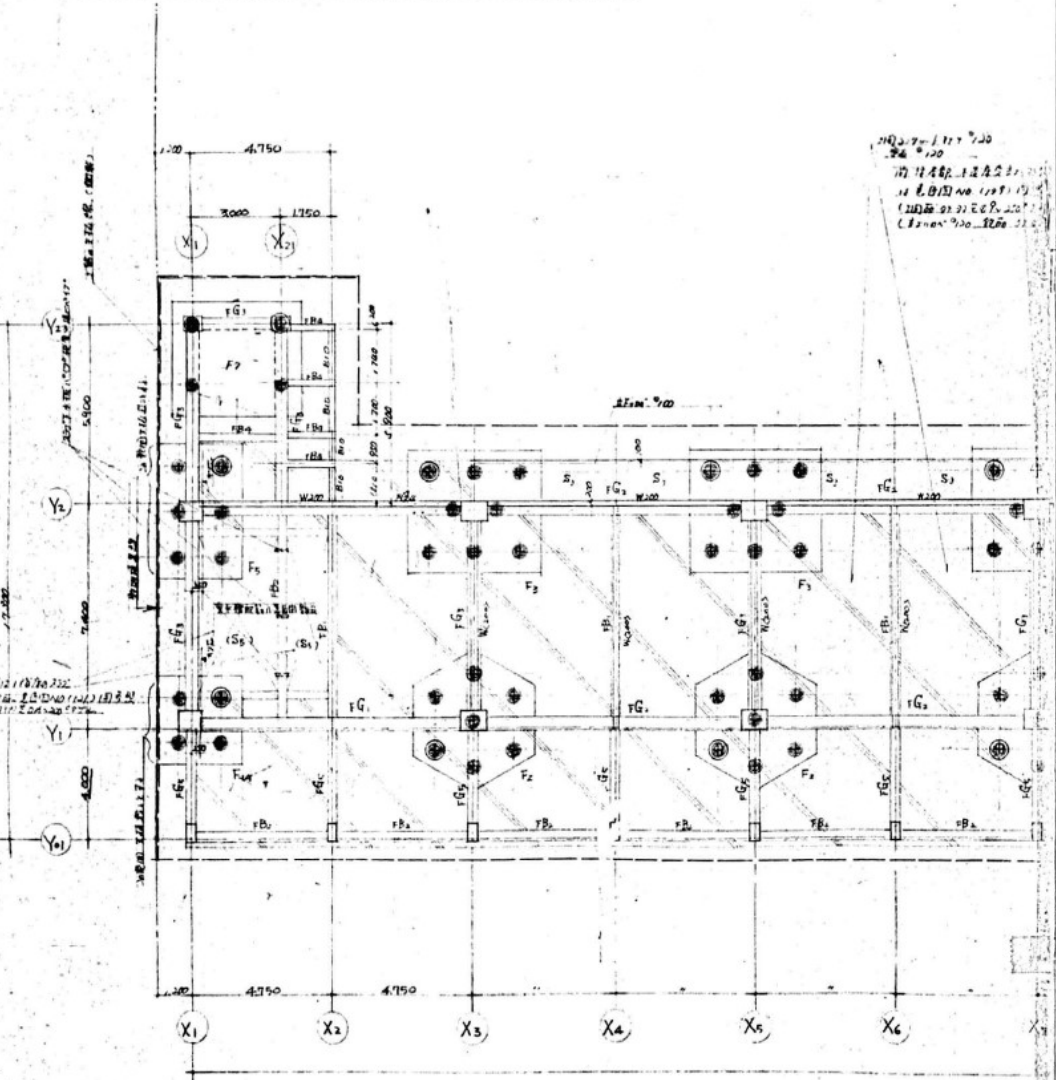
F ₁		F ₂		F _{2a}			F _{2b}		
外端	中央	外端	中央	外端	中央	内端	外端	中央	内端
450 × 2000	450 × 2000	450 × 2000	450 × 2000	450 × 2500	450 × 2500	450 × 2500	450 × 2500	450 × 2500	450 × 2500
8-φ25 6-φ8 8-φ25 9φ-φ200	4-φ25 6-φ8 6-φ25 9φ-φ200	6-φ25 6-φ8 6-φ25 9φ-φ200	4-φ25 6-φ8 4-φ25 9φ-φ200	8-φ19 8-φ8 8-φ19 9φ-φ200	5-φ19 8-φ8 5-φ19 9φ-φ200	10-φ19 8-φ8 10-φ19 9φ-φ200	4-φ25 8-φ8 4-φ25 9φ-φ200	4-φ25 8-φ8 4-φ25 9φ-φ200	6-φ25 8-φ8 6-φ25 9φ-φ200

鉄筋 500 4本
 Y-ス筋 D19 @ 200 X Y 方向
 斜筋 6-φ22
 ハカテ筋 D13 @ 800 4ヶ所

F ₃		F ₄		FB ₁		FB ₂		FB ₃		FB ₄	
外端	中央	外端	中央	外端	中央	外端	中央	外端	中央	外端	中央
450 × 2500	450 × 2500	450 × 2500	450 × 2500	350 × 1000	300 × 800	300 × 800	300 × 800	300 × 1000	300 × 1000	150 × 1000	150 × 1000
1-φ25 8-φ8 4-φ25 9φ-φ200	4-φ25 8-φ8 4-φ25 9φ-φ200	4-φ25 8-φ8 4-φ25 9φ-φ200	4-φ25 8-φ8 4-φ25 9φ-φ200	4-φ25 6-φ8 4-φ25 9φ-φ200	3-φ22 2-φ8 3-φ22 9φ-φ200	3-φ22 2-φ8 3-φ22 9φ-φ200	3-φ22 2-φ8 3-φ22 9φ-φ200	3-φ22 2-φ8 3-φ22 9φ-φ200	3-φ22 2-φ8 3-φ22 9φ-φ200	4-φ25 2-φ8 6-φ22 9φ-φ200	4-φ25 2-φ8 6-φ22 9φ-φ200

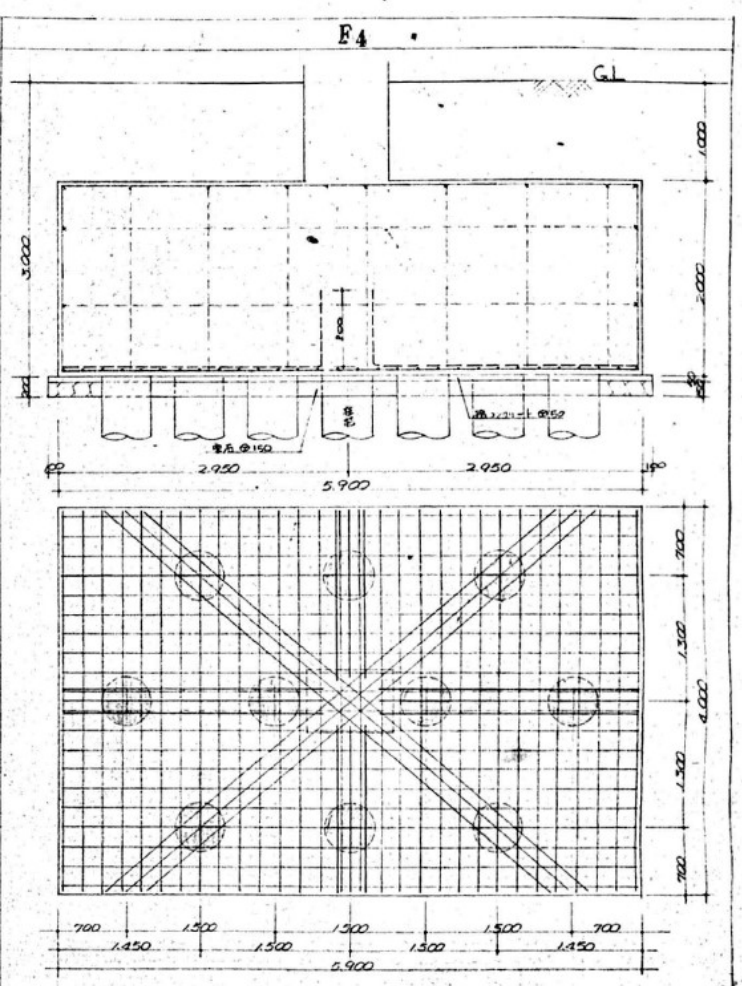
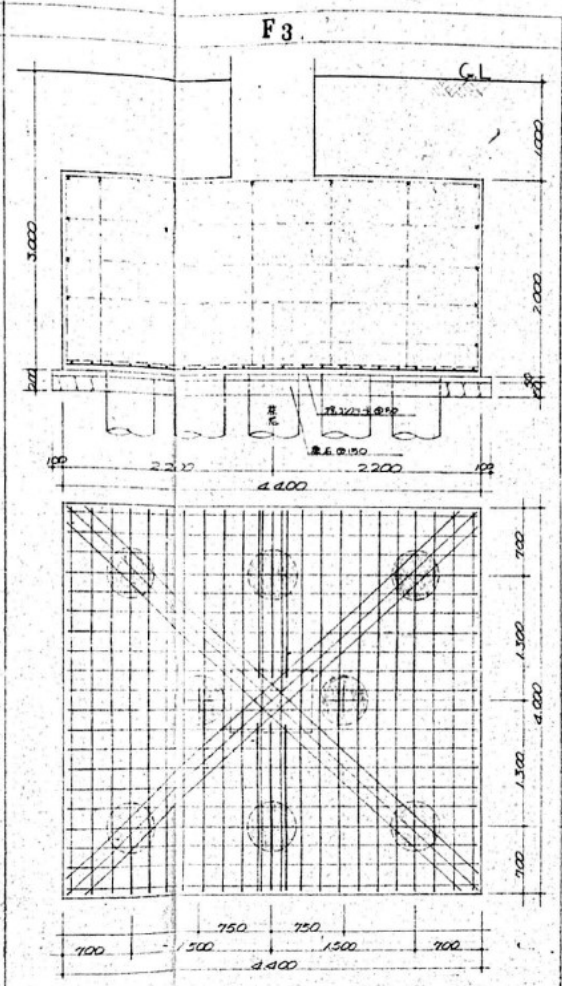
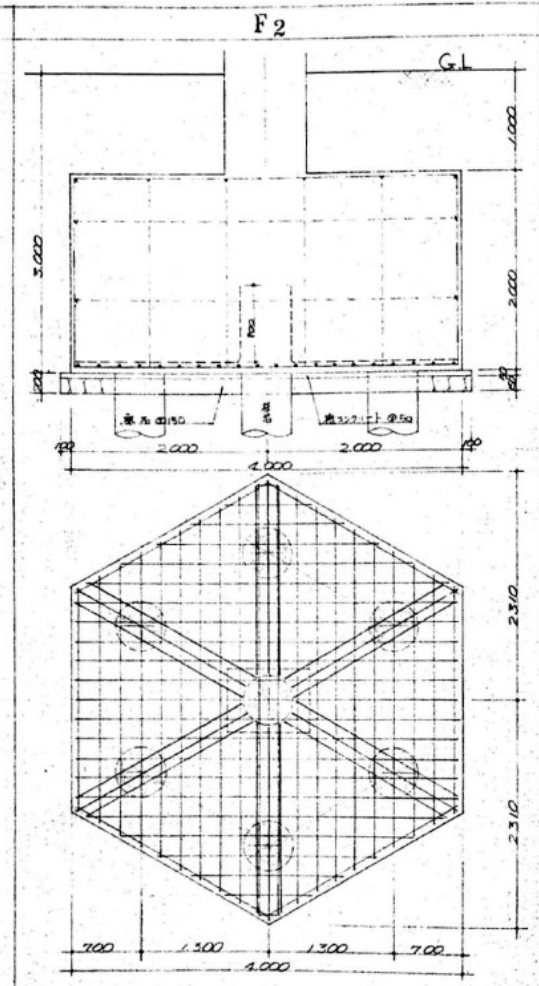
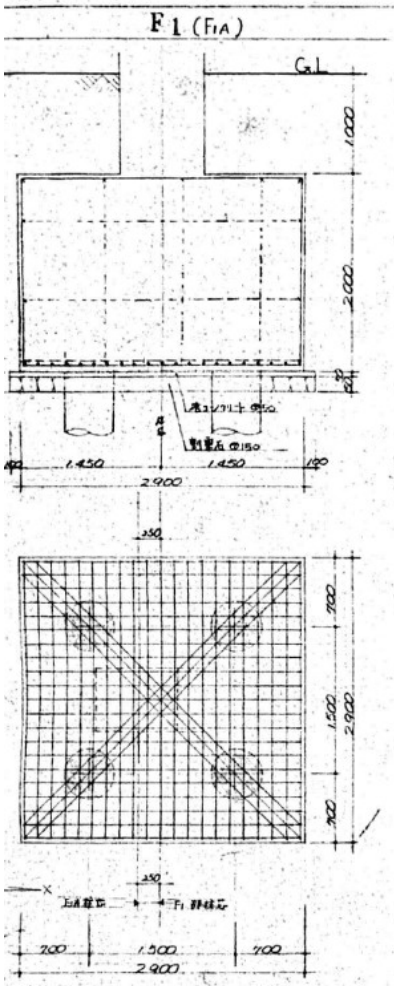
设计说明

一、工程名称：...
 二、设计依据：...
 三、设计内容：...
 四、设计范围：...
 五、设计深度：...
 六、设计日期：...
 七、设计人员：...



二、中梁柱图 1/100

● 表示梁柱节点处之剪力墙或剪力墙柱。



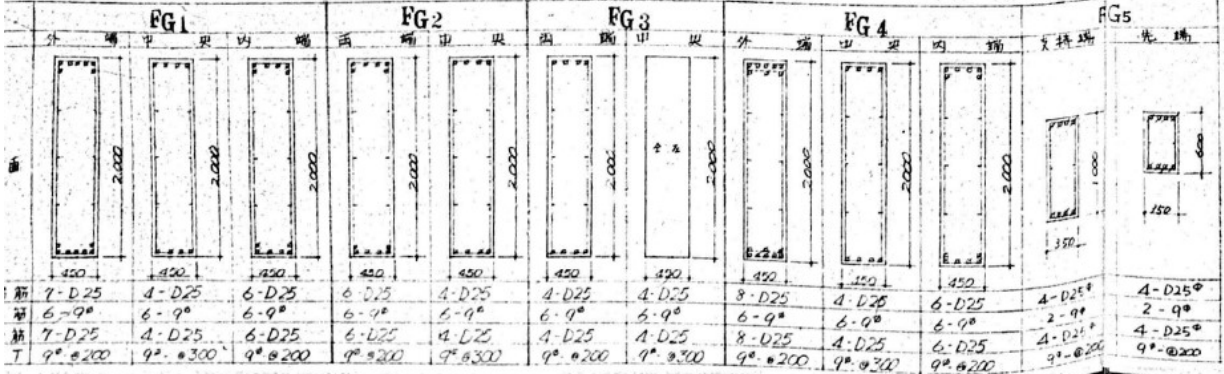
杭 500 4本
 N-ス筋 D19 140 X,Y方向共
 斜筋 各3-D22
 N2ス筋 D13 800 97,37共

杭 500 7本
 N-ス筋 D19 200 X,Y方向共
 斜筋 各3-D22
 N2ス筋 D13 800 97,37共

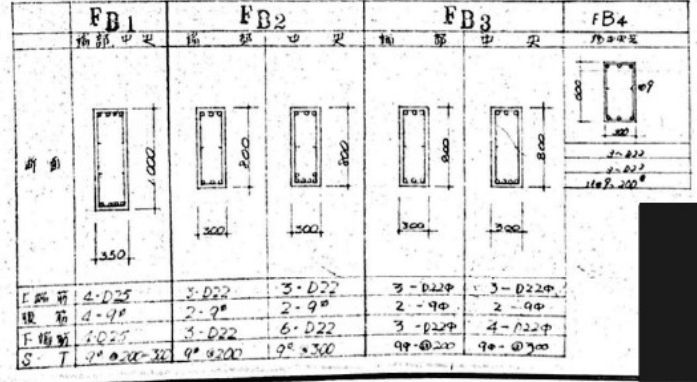
杭 500 8本
 N-ス筋 D19 200 X,Y方向共
 斜筋 各3-D22
 N2ス筋 D13 800 97,37共

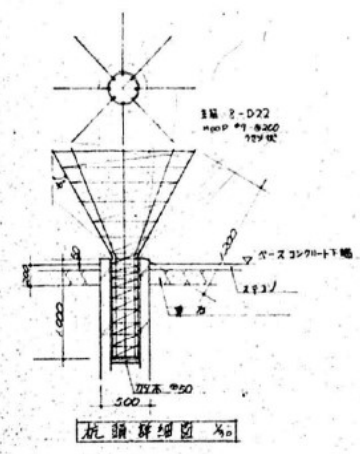
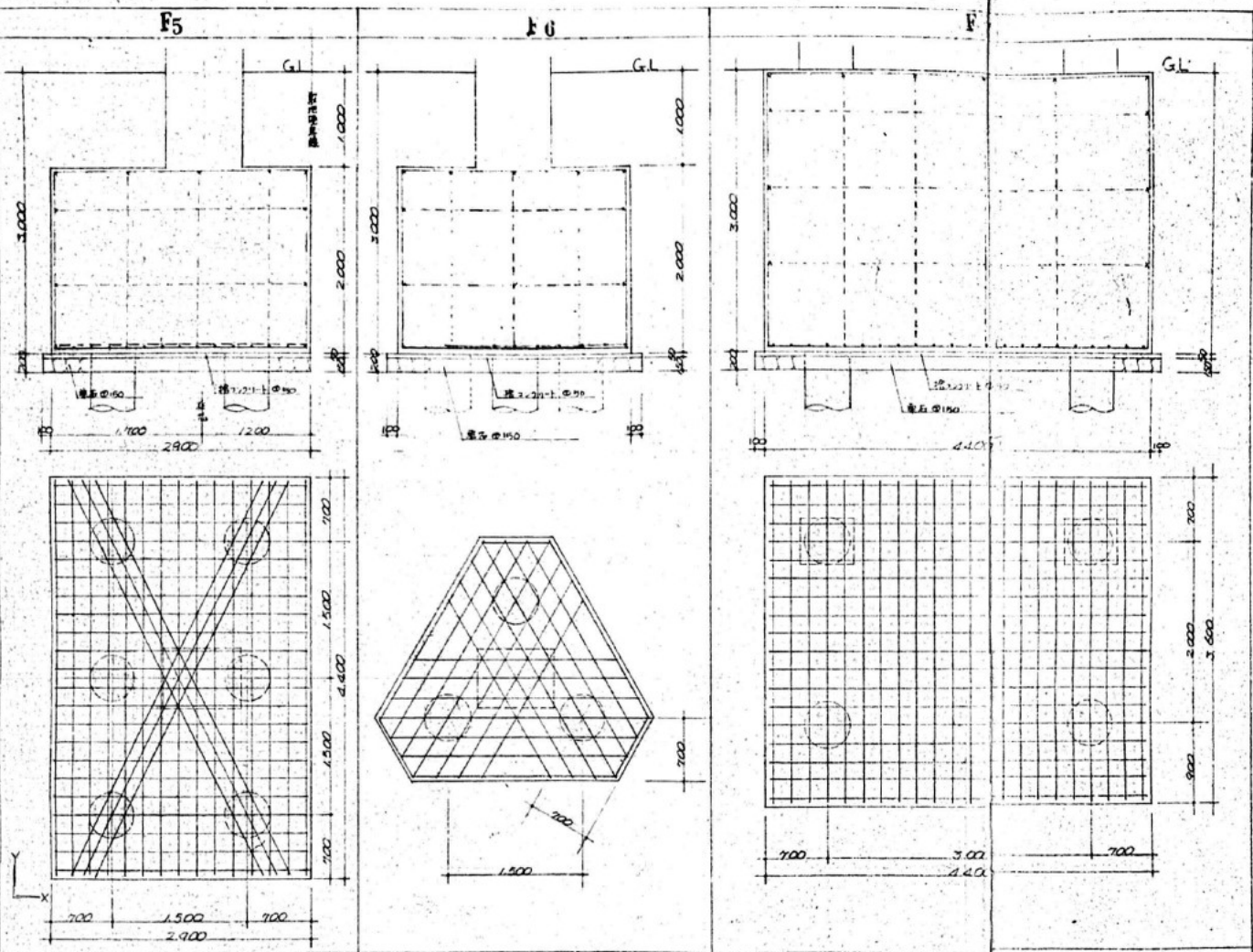
杭 500 10本
 N-ス筋 D19 200 X,Y方向共
 斜筋 各3-D22
 N2ス筋 D13 800 97,37共

梁 大梁リフト 3/30



Y=2198 1375
 梁 小梁リフト 3/30

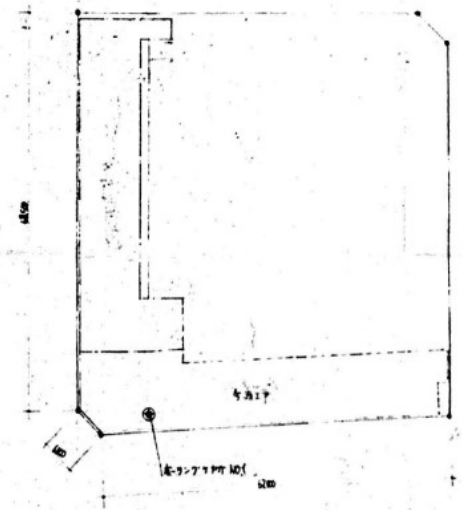
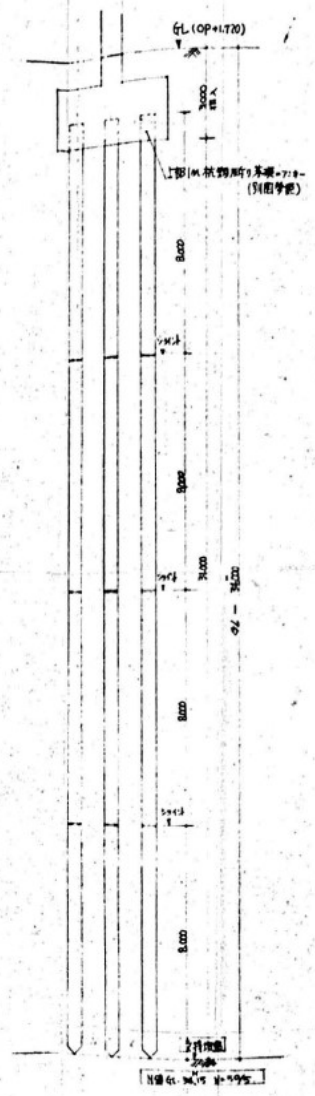




寸	φ500	6本		φ500	3本		φ500	4本
方向	D19 φ200	X,Y方向		D16 φ220	*φ7		D19 φ200	X,Y方向
規格	83-D22							
寸	D13 φ800	9本		D13 φ800 *			D13 φ800	9本

基準面高 op+1.70 地下水位 6L-1.20

基準面高 尺	層厚 尺	土質記号	土質名	色	硬軟	観察	試料	土質試験	標準貫入試験(JISA-1219)	
									10分間 N	N値分布
0			表土	褐色	軟	777.3層状混入	NO	NO	0	0
1.0	0.60-1.60		砂	黄褐色	中位	砂質中位砂 砂質中位砂 地下水位	1	P-1	2.2	6
2.0	2.70-2.10		砂	黄褐色	中位	砂質中位砂 砂質中位砂 地下水位	2	P-2	6.6	21
3.0	6.20-1.00		シルト質砂	黄褐色	中位	砂質中位砂 砂質中位砂 地下水位	3	P-3	3.4	11
4.0	2.80-1.20		シルト質砂	黄褐色	中位	砂質中位砂 砂質中位砂 地下水位	4	P-4	1.2	2
5.0			粘土	黄褐色	軟	粘土 粘土 地下水位	5	P-5	1.2	2
6.0			粘土	黄褐色	軟	粘土 粘土 地下水位	6	P-6	1.2	2
7.0			粘土	黄褐色	軟	粘土 粘土 地下水位	7	P-7	1.2	2
8.0			粘土	黄褐色	軟	粘土 粘土 地下水位	8	P-8	1.2	2
9.0			粘土	黄褐色	軟	粘土 粘土 地下水位	9	P-9	1.2	2
10.0			粘土	黄褐色	軟	粘土 粘土 地下水位	10	P-10	1.2	2
11.0			粘土	黄褐色	軟	粘土 粘土 地下水位	11	P-11	1.2	2
12.0			粘土	黄褐色	軟	粘土 粘土 地下水位	12	P-12	1.2	2
13.0			粘土	黄褐色	軟	粘土 粘土 地下水位	13	P-13	1.2	2
14.0			粘土	黄褐色	軟	粘土 粘土 地下水位	14	P-14	1.2	2
15.0			粘土	黄褐色	軟	粘土 粘土 地下水位	15	P-15	1.2	2
16.0			粘土	黄褐色	軟	粘土 粘土 地下水位	16	P-16	1.2	2
17.0			粘土	黄褐色	軟	粘土 粘土 地下水位	17	P-17	1.2	2
18.0			粘土	黄褐色	軟	粘土 粘土 地下水位	18	P-18	1.2	2
19.0			粘土	黄褐色	軟	粘土 粘土 地下水位	19	P-19	1.2	2
20.0			粘土	黄褐色	軟	粘土 粘土 地下水位	20	P-20	1.2	2
21.0			粘土	黄褐色	軟	粘土 粘土 地下水位	21	P-21	1.2	2
22.0			粘土	黄褐色	軟	粘土 粘土 地下水位	22	P-22	1.2	2
23.0			粘土	黄褐色	軟	粘土 粘土 地下水位	23	P-23	1.2	2
24.0			粘土	黄褐色	軟	粘土 粘土 地下水位	24	P-24	1.2	2
25.0			粘土	黄褐色	軟	粘土 粘土 地下水位	25	P-25	1.2	2
26.0			粘土	黄褐色	軟	粘土 粘土 地下水位	26	P-26	1.2	2
27.0			粘土	黄褐色	軟	粘土 粘土 地下水位	27	P-27	1.2	2
28.0			粘土	黄褐色	軟	粘土 粘土 地下水位	28	P-28	1.2	2
29.0			粘土	黄褐色	軟	粘土 粘土 地下水位	29	P-29	1.2	2
30.0			粘土	黄褐色	軟	粘土 粘土 地下水位	30	P-30	1.2	2
31.0			粘土	黄褐色	軟	粘土 粘土 地下水位	31	P-31	1.2	2
32.0			粘土	黄褐色	軟	粘土 粘土 地下水位	32	P-32	1.2	2
33.0			粘土	黄褐色	軟	粘土 粘土 地下水位	33	P-33	1.2	2
34.0			粘土	黄褐色	軟	粘土 粘土 地下水位	34	P-34	1.2	2
35.0			粘土	黄褐色	軟	粘土 粘土 地下水位	35	P-35	1.2	2
36.0			粘土	黄褐色	軟	粘土 粘土 地下水位	36	P-36	1.2	2
37.0			粘土	黄褐色	軟	粘土 粘土 地下水位	37	P-37	1.2	2
38.0			粘土	黄褐色	軟	粘土 粘土 地下水位	38	P-38	1.2	2
39.0			粘土	黄褐色	軟	粘土 粘土 地下水位	39	P-39	1.2	2
40.0			粘土	黄褐色	軟	粘土 粘土 地下水位	40	P-40	1.2	2
41.0			粘土	黄褐色	軟	粘土 粘土 地下水位	41	P-41	1.2	2
42.0			粘土	黄褐色	軟	粘土 粘土 地下水位	42	P-42	1.2	2
43.0			粘土	黄褐色	軟	粘土 粘土 地下水位	43	P-43	1.2	2
44.0			粘土	黄褐色	軟	粘土 粘土 地下水位	44	P-44	1.2	2
45.0			粘土	黄褐色	軟	粘土 粘土 地下水位	45	P-45	1.2	2



基礎杭位置図 1/500

基礎杭設計 1/500