

（第1面）

産業廃棄物処理計画書

令和4年 4月 1日

尼崎市長 殿

提出者



住所 尼崎市若王寺3-4-1

氏名 株式会社 秩父工務店  
代表取締役 甘利 公

（法人にあつては、名称及び代表者の氏名）

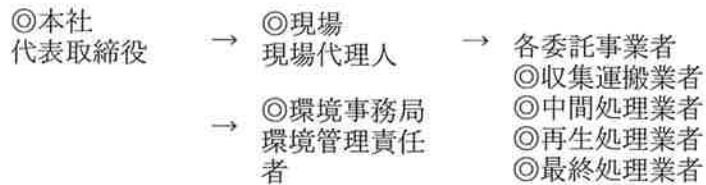
電話番号 06-4960-7139

廃棄物の処理及び清掃に関する法律第12条第9項の規定に基づき、産業廃棄物の減量その他その処理に関する計画を作成したので、提出します。

事業場の名称	尼崎市管轄内事業場
事業場の所在地	尼崎市管轄区域内
計画期間	令和4年4月1日から令和5年3月31日まで
当該事業場において現に行っている事業に関する事項	
①事業の種類	0641 総合工事業
②事業の規模	完成工事高 178,857千円(令和2年6月1日～令和3年5月31日)
③従業員数	7名
④産業廃棄物の一連の処理の工程	事業場で発生した産業廃棄物は、すべて中間処理、再生処理業者に委託する。

産業廃棄物の処理に係る管理体制に関する事項

(管理体制図)



産業廃棄物の排出の抑制に関する事項

①現状	【前年度（令和 3 年度）実績】		
	産業廃棄物の種類	別紙の通り	
	排出量	t	t
	(これまでに実施した取組) 公共工事につき、発注者の設計・施工方法に従って処理する。		
②計画	【目標】		
	産業廃棄物の種類	別紙の通り	
	排出量	t	t
	(今後実施する予定の取組) 令和3年度は、尼崎市内で解体工事が2件あったので廃棄物が多かったが解体工事の有無により、計画が大幅に変わる。 尼崎市で多量排出業者となったのは前年度(R3)が初めてであり、本年度の尼崎市の公共工事予定が現状無いためゼロだが、参考として令和2年度の尼崎市の改修・耐震工事で排出した産業廃棄物集計表添付しています。		

産業廃棄物の分別に関する事項

①現状	(分別している産業廃棄物の種類及び分別に関する取組) ◎公共工事につき、発注者の設計・施工方法に従って処理する。 ◎石綿含有産業廃棄物や管理型廃棄物の分別処理を徹底。 【主な種類…木くず・コンクリートガラ・ガレキ・廃油 ・石綿含有廃棄物・建設混合廃棄物・水銀使用製品(蛍光灯)等】
②計画	(今後分別する予定の産業廃棄物の種類及び分別に関する取組) 継続して実施。

## 自ら行う産業廃棄物の再生利用に関する事項

①現状	【前年度（令和 3年度）実績】		
	産業廃棄物の種類	別紙の通り	
	自ら再生利用を行った産業廃棄物の量	t	t
	(これまでに実施した取組) —		
②計画	【目標】		
	産業廃棄物の種類	別紙の通り	
	自ら再生利用を行う産業廃棄物の量	t	t
	(今後実施する予定の取組) —		

## 自ら行う産業廃棄物の中間処理に関する事項

①現状	【前年度（令和 3年度）実績】		
	産業廃棄物の種類	別紙の通り	
	自ら熱回収を行った産業廃棄物の量	t	t
	自ら中間処理により減量した産業廃棄物の量	t	t
	(これまでに実施した取組) —		
②計画	【目標】		
	産業廃棄物の種類	別紙の通り	
	自ら熱回収を行う産業廃棄物の量	t	t
	自ら中間処理により減量する産業廃棄物の量	t	t
	(今後実施する予定の取組) —		

## 自ら行う産業廃棄物の埋立処分又は海洋投入処分に関する事項

①現状	【前年度（令和 3年度）実績】	
	産業廃棄物の種類	別紙の通り
	自ら埋立処分又は海洋投入処分を行った産業廃棄物の量	t t
	(これまでに実施した取組) —	
②計画	【目標】	
	産業廃棄物の種類	別紙の通り
	自ら埋立処分又は海洋投入処分を行う産業廃棄物の量	t t
	(今後実施する予定の取組) —	

## 産業廃棄物の処理の委託に関する事項

①現状	【前年度（令和 3年度）実績】	
	産業廃棄物の種類	別紙の通り
	全処理委託量	t t
	優良認定処理業者への処理委託量	t t
	再生利用業者への処理委託量	t t
	認定熱回収業者への処理委託量	t t
	認定熱回収業者以外の熱回収を行う業者への処理委託量	t t
(これまでに実施した取組) 公共工事につき、発注者の設計・施工方法に従って処理を行うが、可能な限り優良認定処理業者を選定している。		

②計画	【目標】		
	産業廃棄物の種類	別紙の通り	
	全処理委託量	t	t
	優良認定処理業者への処理委託量	t	t
	再生利用業者への処理委託量	t	t
	認定熱回収業者への処理委託量	t	t
	認定熱回収業者以外の熱回収を行う業者への処理委託量	t	t
	(今後実施する予定の取組) 尼崎市の公共工事施工の際は、継続して実施。		

備考

- 1 前年度の産業廃棄物の発生量が1,000トン以上の事業場ごとに1枚作成すること。
- 2 当該年度の6月30日までに提出すること。
- 3 「当該事業場において現に行っている事業に関する事項」の欄は、以下に従って記入すること。
  - (1) ①欄には、日本標準産業分類の区分を記入すること。
  - (2) ②欄には、製造業の場合における製造品出荷額（前年度実績）、建設業の場合における元請完成工事高（前年度実績）、医療機関の場合における病床数（前年度末時点）等の業種に応じ事業規模が分かるような前年度の実績を記入すること。
  - (3) ④欄には、当該事業場において生ずる産業廃棄物についての発生から最終処分が終了するまでの一連の処理の工程（当該処理を委託する場合は、委託の内容を含む。）を記入すること。
- 4 「自ら行う産業廃棄物の中間処理に関する事項」の欄には、産業廃棄物の種類ごとに、自ら中間処理を行うに際して熱回収を行った場合における熱回収を行った産業廃棄物の量と、自ら中間処理を行うことによって減量した量について、前年度の実績、目標及び取組を記入すること。
- 5 「産業廃棄物の処理の委託に関する事項」の欄には、産業廃棄物の種類ごとに、全処理委託量を記入するほか、その内数として、優良認定処理業者（廃棄物の処理及び清掃に関する法律施行令第6条の11第2号に該当する者）への処理委託量、処理業者への再生利用委託量、認定熱回収施設設置者（廃棄物の処理及び清掃に関する法律第15条の3の3第1項の認定を受けた者）である処理業者への焼却処理委託量及び認定熱回収施設設置者以外の熱回収を行っている処理業者への焼却処理委託量について、前年度実績、目標及び取組を記入すること。
- 6 それぞれの欄に記入すべき事項の全てを記入することができないときは、当該欄に「別紙のとおり」と記入し、当該欄に記入すべき内容を記入した別紙を添付すること。また、産業廃棄物の種類が3以上あるときは、前年度実績及び目標の欄に「別紙のとおり」と記入し、当該欄に記入すべき内容を記入した別紙を添付すること。また、それぞれの欄に記入すべき事項がないときは、「―」を記入すること。
- 7 ※欄は記入しないこと。

産業廃棄物の排出の抑制に関する事項

別紙

①現状 実績

産業廃棄物の種類	がれき類 (コンクリートガラ)	がれき類 (アスファルトガラ)	石綿含有産業廃棄物 (がれき類)	石綿含有産業廃棄物 (廃プラスチック類)	廃石綿等	木くず
排出量	2506.79 t	2.22 t	8.35 t	5.43 t	3.6 t	21.21 t
産業廃棄物の種類	水銀使用製品 産業廃棄物(蛍光灯)	廃油	混合 (木くず・紙くず)	混合 (廃プラスチック類 ・木くず)	混合 (ガラス陶磁器くず ・ALC)	混合 (木くず・石膏ボード)
排出量	0.04 t	0.081 t	18.71 t	11.78 t	8.4 t	13.83 t

②計画 目標

産業廃棄物の種類	がれき類 (コンクリートガラ)	がれき類 (アスファルトガラ)	石綿含有産業廃棄物 (がれき類)	石綿含有産業廃棄物 (廃プラスチック類)	廃石綿等	木くず
排出量	0 t	0 t	0 t	0 t	0 t	0 t
産業廃棄物の種類	水銀使用製品 産業廃棄物(蛍光灯)	廃油	混合 (木くず・紙くず)	混合 (廃プラスチック類 ・木くず)	混合 (ガラス陶磁器くず ・ALC)	混合 (木くず・石膏ボード)
排出量	0 t	0 t	0 t	0 t	0 t	0 t

# 自ら行う産業廃棄物の再生利用に関する事項

## ①現状 実績

産業廃棄物の種類	がれき類 (コンクリートガラ)	がれき類 (アスファルトガラ)	石綿含有産業廃棄物 (がれき類)	石綿含有産業廃棄物 (廃プラスチック類)	廃石綿等	木くず
自ら再生利用を行った 産業廃棄物の量	0 t	0 t	0 t	0 t	0 t	0 t
産業廃棄物の種類	水銀使用製品 産業廃棄物(蛍光灯)	廃油	混合 (木くず・紙くず)	混合 (廃プラスチック類 ・ 木くず)	混合 (ガラス陶磁器くず ・ALC)	混合 (木くず・石膏ボード)
自ら再生利用を行った 産業廃棄物の量	0 t	0 t	0 t	0 t	0 t	0 t

## ②計画 目標

産業廃棄物の種類	がれき類 (コンクリートガラ)	がれき類 (アスファルトガラ)	石綿含有産業廃棄物 (がれき類)	石綿含有産業廃棄物 (廃プラスチック類)	廃石綿等	木くず
自ら再生利用を行った 産業廃棄物の量	0 t	0 t	0 t	0 t	0 t	0 t
産業廃棄物の種類	水銀使用製品 産業廃棄物(蛍光灯)	廃油	混合 (木くず・紙くず)	混合 (廃プラスチック類 ・ 木くず)	混合 (ガラス陶磁器くず ・ALC)	混合 (木くず・石膏ボード)
自ら再生利用を行った 産業廃棄物の量	0 t	0 t	0 t	0 t	0 t	0 t



# 自ら行う産業廃棄物の中間処理に関する事項

## ①現状 実績

産業廃棄物の種類	がれき類 (コンクリートガラ)	がれき類 (アスファルトガラ)	石綿含有産業廃棄物 (がれき類)	石綿含有産業廃棄物 (廃プラスチック類)	廃石綿等	木くず
自ら熱回収を行った 産業廃棄物の量	0 t	0 t	0 t	0 t	0 t	0 t
自ら中間処理により減量した 産業廃棄物の量	0 t	0 t	0 t	0 t	0 t	0 t

産業廃棄物の種類	水銀使用製品 産業廃棄物(蛍光灯)	廃油	混合 (木くず・紙くず)	混合 (廃プラスチック類 ・木くず)	混合 (ガラス陶磁器くず ・ALC)	混合 (木くず・石膏ボード)
自ら熱回収を行った 産業廃棄物の量	0 t	0 t	0 t	0 t	0 t	0 t
自ら中間処理により減量した 産業廃棄物の量	0 t	0 t	0 t	0 t	0 t	0 t

## ②計画 目標

産業廃棄物の種類	がれき類 (コンクリートガラ)	がれき類 (アスファルトガラ)	石綿含有産業廃棄物 (がれき類)	石綿含有産業廃棄物 (廃プラスチック類)	廃石綿等	木くず
自ら熱回収を行った 産業廃棄物の量	0 t	0 t	0 t	0 t	0 t	0 t
自ら中間処理により減量した 産業廃棄物の量	0 t	0 t	0 t	0 t	0 t	0 t

産業廃棄物の種類	水銀使用製品 産業廃棄物(蛍光灯)	廃油	混合 (木くず・紙くず)	混合 (廃プラスチック類 ・木くず)	混合 (ガラス陶磁器くず ・ALC)	混合 (木くず・石膏ボード)
自ら熱回収を行った 産業廃棄物の量	0 t	0 t	0 t	0 t	0 t	0 t
自ら中間処理により減量した 産業廃棄物の量	0 t	0 t	0 t	0 t	0 t	0 t

## 自ら行う産業廃棄物の埋立処分又は海洋投入処分に関する事項

### ①現状 実績

産業廃棄物の種類	がれき類 (コンクリートガラ)	がれき類 (アスファルトガラ)	石綿含有産業廃棄物 (がれき類)	石綿含有産業廃棄物 (廃プラスチック類)	廃石綿等	木くず
自ら埋立処分又は海洋投入処分 を行った産業廃棄物の量	0 t	0 t	0 t	0 t	0 t	0 t
産業廃棄物の種類	水銀使用製品 産業廃棄物(蛍光灯)	廃油	混合 (木くず・紙くず)	混合 (廃プラスチック類 ・ 木くず)	混合 (ガラス陶磁器くず ・ALC)	混合 (木くず・石膏ボード)
自ら埋立処分又は海洋投入処分 を行った産業廃棄物の量	0 t	0 t	0 t	0 t	0 t	0 t

### ②計画 目標

産業廃棄物の種類	がれき類 (コンクリートガラ)	がれき類 (アスファルトガラ)	石綿含有産業廃棄物 (がれき類)	石綿含有産業廃棄物 (廃プラスチック類)	廃石綿等	木くず
自ら埋立処分又は海洋投入処分 を行った産業廃棄物の量	0 t	0 t	0 t	0 t	0 t	0 t
産業廃棄物の種類	水銀使用製品 産業廃棄物(蛍光灯)	廃油	混合 (木くず・紙くず)	混合 (廃プラスチック類 ・ 木くず)	混合 (ガラス陶磁器くず ・ALC)	混合 (木くず・石膏ボード)
自ら埋立処分又は海洋投入処分 を行った産業廃棄物の量	0 t	0 t	0 t	0 t	0 t	0 t

産業廃棄物の処理の委託に関する事項

①現状 実績

産業廃棄物の種類	がれき類 (コンクリートガラ)	がれき類 (アスファルトガラ)	石綿含有産業廃棄物 (がれき類)	石綿含有産業廃棄物 (廃プラスチック類)	廃石綿等	木くず
全処理委託量	2506.79 t	2.22 t	8.35 t	5.43 t	3.6 t	21.21 t
優良認定処理業者 への処理委託量	2506.79 t	2.22 t	8.35 t	5.43 t	3.6 t	21.21 t
再生利用業者への 処理委託量	2506.79 t	2.22 t	0 t	0 t	0 t	21.21 t
認定熱回収業者 への処理委託量	0 t	0 t	0 t	0 t	0 t	0 t
認定熱回収業者以外 の熱回収を行う業者 への処理委託量	0 t	0 t	0 t	0 t	0 t	0 t

産業廃棄物の種類	水銀使用製品 産業廃棄物(蛍光灯)	廃油	混合 (木くず・紙くず)	混合 (廃プラスチック類 ・木くず)	混合 (ガラス陶磁器くず ・ALC)	混合 (木くず・石膏ボード)
全処理委託量	0.04 t	0.081 t	18.71 t	11.78 t	8.4 t	13.83 t
優良認定処理業者 への処理委託量	0.04 t	0 t	18.71 t	11.78 t	8.4 t	13.83 t
再生利用業者への 処理委託量	0 t	0 t	0 t	0 t	0 t	0 t
認定熱回収業者 への処理委託量	0 t	0 t	0 t	0 t	0 t	0 t
認定熱回収業者以外 の熱回収を行う業者 への処理委託量	0 t	0 t	0 t	0 t	0 t	0 t

②計画 目標

産業廃棄物の種類	がれき類 (コンクリートガラ)	がれき類 (アスファルトガラ)	石綿含有産業廃棄物 (がれき類)	石綿含有産業廃棄物 (廃プラスチック類)	廃石綿等	木くず
全処理委託量	0 t	0 t	0 t	0 t	0 t	0 t
優良認定処理業者 への処理委託量	0 t	0 t	0 t	0 t	0 t	0 t
再生利用業者への 処理委託量	0 t	0 t	0 t	0 t	0 t	0 t
認定熱回収業者 への処理委託量	0 t	0 t	0 t	0 t	0 t	0 t
認定熱回収業者以外 の熱回収を行う業者 への処理委託量	0 t	0 t	0 t	0 t	0 t	0 t

産業廃棄物の種類	水銀使用製品 産業廃棄物(蛍光灯)	廃油	混合 (木くず・紙くず)	混合 (廃プラスチック類 ・木くず)	混合 (ガラス陶磁器くず ・ALC)	混合 (木くず・石膏ボード)
全処理委託量	0 t	0 t	0 t	0 t	0 t	0 t
優良認定処理業者 への処理委託量	0 t	0 t	0 t	0 t	0 t	0 t
再生利用業者への 処理委託量	0 t	0 t	0 t	0 t	0 t	0 t
認定熱回収業者 への処理委託量	0 t	0 t	0 t	0 t	0 t	0 t
認定熱回収業者以外 の熱回収を行う業者 への処理委託量	0 t	0 t	0 t	0 t	0 t	0 t