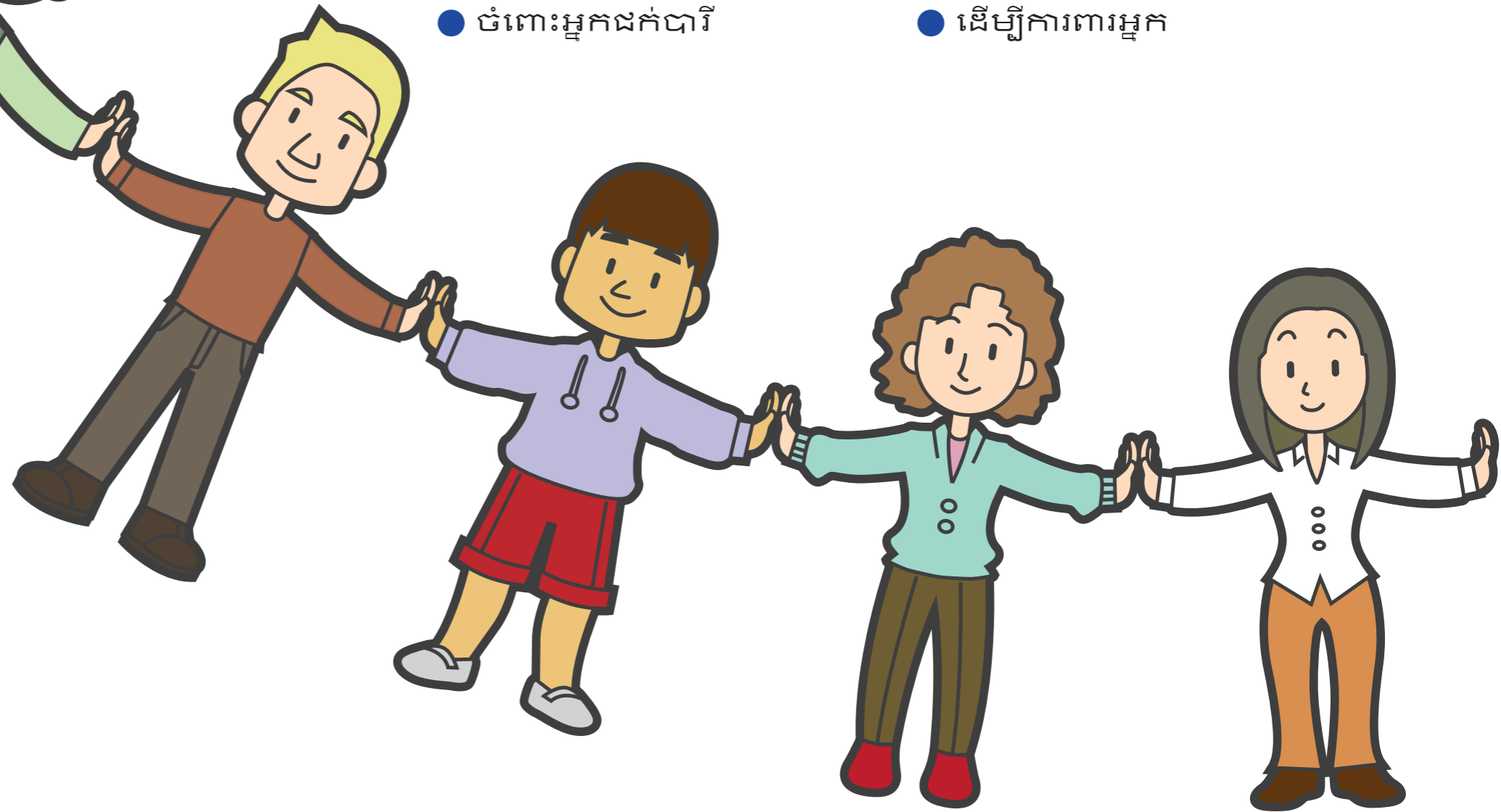




# ការណែនាំអំពីឥរិយាបថរស់នៅ សម្រាប់ជនបរទេសក្នុងក្រុងអាម៉ាហ្គាសាគី ~ វិន័យ និងឥរិយាបថ និងការពារអ្នក ~

- វិន័យ និងឥរិយាបថនៃការស្នាក់នៅ
- វិន័យ និងឥរិយាបថក្នុងការជិះកង់
- វិន័យ និងឥរិយាបថក្នុងការចោលសំរាម
- វិន័យ និងឥរិយាបថក្នុងការរស់នៅ
- ចំពោះអ្នកជក់បារី
- ដើម្បីការពារអ្នក



## ពេលមានបញ្ហាលំបាក ត្រូវពិភាក្សា

មជ្ឈមណ្ឌលពិភាក្សារួមសម្រាប់ជនបរទេសក្នុងអាម៉ាហ្គាសាគី

**ទីតាំង** 1-23-1 Higashinanamatsu-Cho, Amagasaki-Shi  
Central Building of City Hall 7F

**ម៉ោង** ថ្ងៃច័ន្ទ ដល់ថ្ងៃសុក្រ ម៉ោង ១០ ដល់ម៉ោង ១២, ម៉ោង ១៣ ដល់ម៉ោង ១៦  
បុគ្គលិកពិភាក្សាភាសាបរទេស (ភាសាអង់គ្លេស ចិន វៀតណាម)  
※ភាសាផ្សេងទៀត អាចឆ្លើយតបតាមរយៈឧបករណ៍បកប្រែជាដើម។

**TEL** 06-6489-6449

**FAX** 06-6489-6661

**MAIL** ama-welcome@city.amagasaki.hyogo.jp

# វិន័យ និងឥរិយាបថនៃការស្នាក់នៅ

## នៅពេលជួលផ្ទះអាជ្ញាគមិន

- មានតែអ្នកជួលប៉ុណ្ណោះដែលអាចស្នាក់នៅបាន។ អ្នកដទៃមិនអាចស្នាក់នៅបានទេ។
- មិនអាចជួលឱ្យអ្នកដទៃបានទេ។
- ពេលរើចេញ សូមបញ្ចប់កិច្ចសន្យាផង។ (សូមកុំភ្លេចអគ្គិសនី ហ្គាស ទឹក និងអ៊ិនធើណែតផង)
- ផ្លូវដើរ និងជណ្តើរ ជាកន្លែងសម្រាប់ប្រើទាំងអស់គ្នា។ អ្នកមិនត្រូវដាក់កន្ត្រៃរបស់ខ្លួនឯងឡើយ។

※ ករណីមិនគោរពវិន័យ នឹងអាចត្រូវបណ្តេញចេញ។



# វិន័យ និងឥរិយាបថក្នុងការចោលសំរាម

## ពេលចោលសំរាម

- សូមបែងចែកតាមប្រភេទដូចជា សំរាមដុតឆេះ ដប កំប៉ុង ជ័រ ជាដើម។
- របៀបចោល ថ្ងៃចោល និងទីកន្លែងចោល ត្រូវបានកំណត់ទៅតាមប្រភេទសំរាម។
- សូមដាក់សំរាមទៅក្នុងថង់ដែលបានកំណត់ គឺ "ថង់កំណត់ក្រុងអាម៉ាហ្គាសាគិ"។
- នៅពេលចោលសំរាមធំៗ (ចាប់ពី ៥០ស.ម) ត្រូវចំណាយប្រាក់សម្រាប់ដាក់ពាក្យសុំ និងការចាត់ចែង។



※ ករណីមិនគោរពវិន័យ  
ទោះបីជាបោះសំរាមក៏ដោយ ក៏ក្រុងមិនប្រមូលយកសំរាមនោះទៅដែរ។  
មិនត្រូវចោលសំរាមនៅកន្លែងក្រៅពីកន្លែងដែលបានកំណត់ឡើយ។  
បើបំពាន នឹងអាចត្រូវពិន័យ។

វិន័យផ្គុំក្នុងការ  
ចោលសំរាម មានពន្យល់  
នៅក្នុងគេហទំព័ររបស់ក្រុង  
អាម៉ាហ្គាសាគិ។

# ចំពោះអ្នកជក់បារី

- មិនត្រូវជក់បារីពេលកំពុងដើរ ឬជិះកង់ ឬម៉ូតូទេ។
- មិនត្រូវចោលកន្ទុយបារីដែលដក់ហើយនៅតាមផ្លូវទេ។ សូមប្រើប្រាស់ធានាបារីយកតាមខ្លួន។

※ នៅពេលជក់បារី ត្រូវពិនិត្យថាគ្មានមនុស្សនៅជុំវិញនោះ។  
ត្រូវធ្វើយ៉ាងណាកុំឱ្យផ្សែងបារីរិះអ្នកដទៃ។



# វិន័យ និងឥរិយាបថក្នុងការជិះកង់

- ត្រូវចតកង់នៅចំណតកង់។ បើចតកង់នៅកន្លែងក្រៅពីចំណតកង់ នឹងត្រូវគេចាប់យក។
- ពេលចាកចេញពីកង់ ត្រូវចាក់សោរកង់។
- ត្រូវគោរពភ្លើងសញ្ញាចរាចរណ៍ និងការឈប់មួយភ្លែត។
- មិនត្រូវជិះកង់ ក្រោយពេលសេពគ្រឿងស្រវឹងទេ។
- ពេលដឹក ត្រូវប្រើភ្លើងអំពូលកង់។
- ពេលជិះកង់ ត្រូវជិះនៅខាងឆ្វេងដៃផ្លូវថយទៅ។ ពេលឆ្លងកាត់ផ្លូវថ្មីរើដើម ត្រូវប្រយ័ត្នអ្នកដំណើរ។
- ពេលជិះកង់ ត្រូវពាក់មួកការពារ។



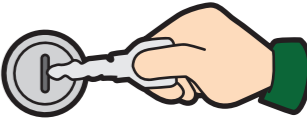
# វិន័យ និងឥរិយាបថក្នុងការរស់នៅ

- មិនត្រូវបង្កសម្លេងខ្លាំងៗទេ។
- មិនត្រូវបើក្លែងខ្លាំងៗទេ។ (សូមប្រយ័ត្នជាពិសេសនៅពេលយប់)

※ ក្លាយជាជម្លោះជាមួយអ្នកជិតខាង។  
※ នឹងអាចមានប៉ូលីស មកព្រមាន។

- ពេលចេញក្រៅ ត្រូវចាក់សោរទ្វារ ឬបង្អួច។
- ទោះជាពេលនៅក្នុងផ្ទះ ក៏ត្រូវចាក់សោរដែរ។

※ បើមិនចាក់សោរទេ អាចនឹងជួបបទល្មើស។

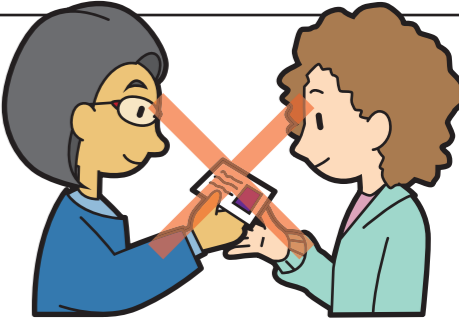


# ដើម្បីការពារអ្នក

## សូមប្រយ័ត្នក្នុងការបញ្ចេញព័ត៌មានឯកជន

- មិនត្រូវឱ្យខ្លឹមស្នាក់នៅ ឬប័ណ្ណធានារ៉ាប់រងសុខភាពទេ។ ហើយក៏មិនត្រូវខ្លឹមដែរ។
- មិនត្រូវផ្ទេរគណនីធនាគារឱ្យអ្នកដទៃទេ។ មិនត្រូវលក់ទេ។
- មិនត្រូវបង្ហោះអ្វីដែលមានសរសេរព័ត៌មានឯកជនទៅក្នុងប្រព័ន្ធផ្សព្វផ្សាយសង្គមទេ។

※ អាចនឹងជួបបទល្មើស។  
ម្យ៉ាងទៀត អាចនឹងត្រូវពិន័យផងដែរ។



## តើមានភ្លេចបង់ថ្លៃអ្វីដែរ ឬទេ?

- ត្រូវបង់ថ្លៃធានារ៉ាប់រងសុខភាព និងប្រាក់សោធន និងពន្ធឱ្យទាន់ពេលកំណត់។

※ បើមិនបង់ទេ  
នឹងត្រូវបន្ថែមថ្លៃដាស់តឿន និងថ្លៃយឹតយ៉ាវ  
ប្រាក់ និងរបស់របររបស់អ្នក នឹងត្រូវដកហូតឡើង។  
អាចមានករណីមិនអាចបន្តសុពលភាពការស្នាក់នៅ។



## ចំណុចប្រុងប្រយ័ត្ននៅពេលចាប់ផ្តើមការងារ

- ត្រូវពិនិត្យពីម៉ោងធ្វើការ និងប្រាក់ខែ និងខ្លឹមសារនៃការងារជាដើម។
- អ្នកដែលមានលក្ខខណ្ឌស្នាក់នៅជា "និស្សិត" ឬ "ការរស់នៅជាមួយគ្រួសារ" ជាគោលការណ៍ មិនត្រូវធ្វើការលើសពី ២៨ម៉ោង ក្នុងមួយសប្តាហ៍ទេ។

※ បើបំពាន អាចត្រូវបញ្ជូនទៅវិញដោយបង្ខំ។

