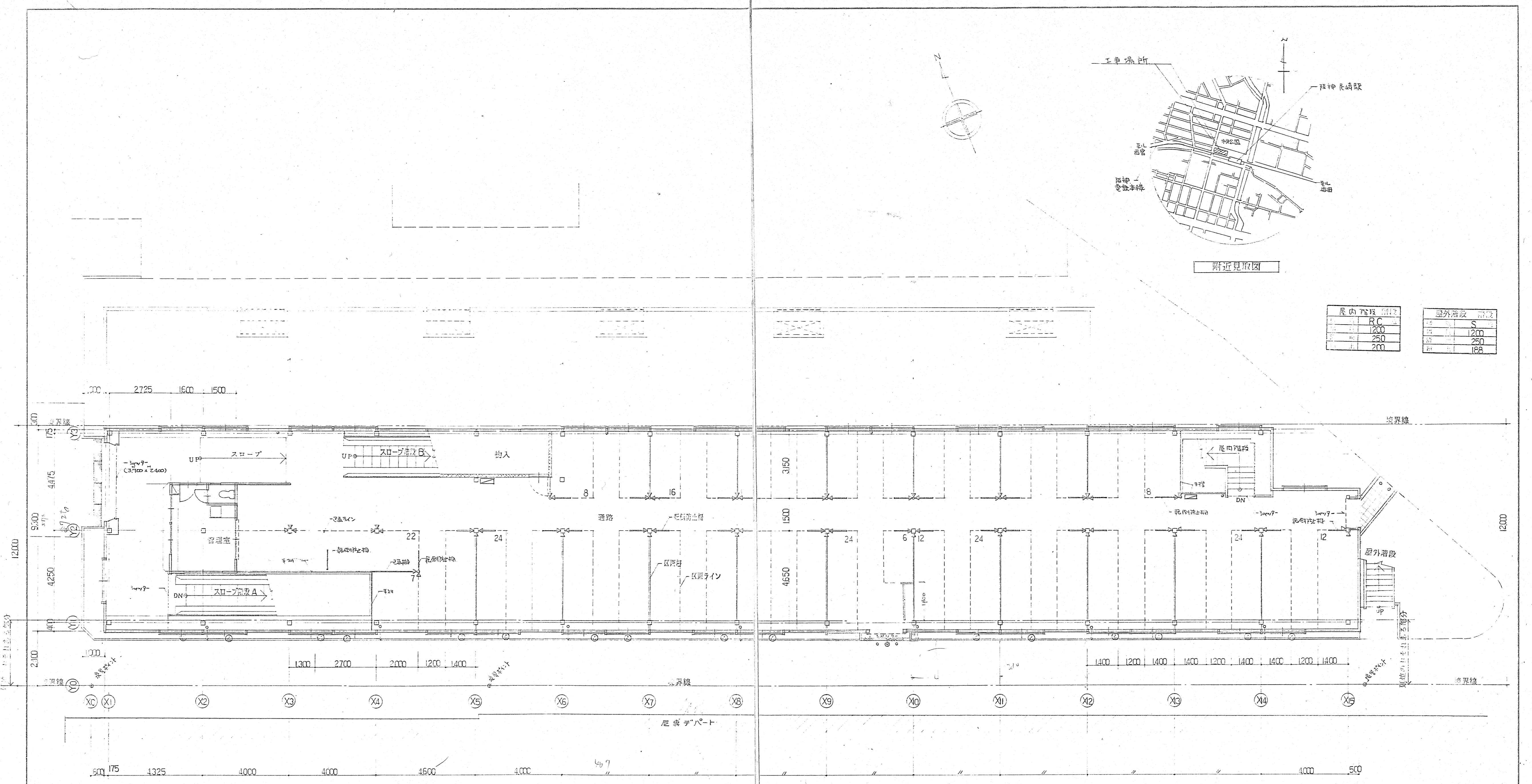


附近見取図

屋内階段仕様		屋外階段	
階	RC	階	S
幅	1200	幅	200
高	250	高	250
厚	200	厚	168



配置図 1階平面図 S=1:100 387㎡

- 屋内階段 (鉄骨) 2ヶ所
- Z種防火戸
- ▽ 消火栓
- ▽ フロア埋込栓
- ABC消火器(100型) 30x40 4ヶ所 (在国産、防犯カメラ)

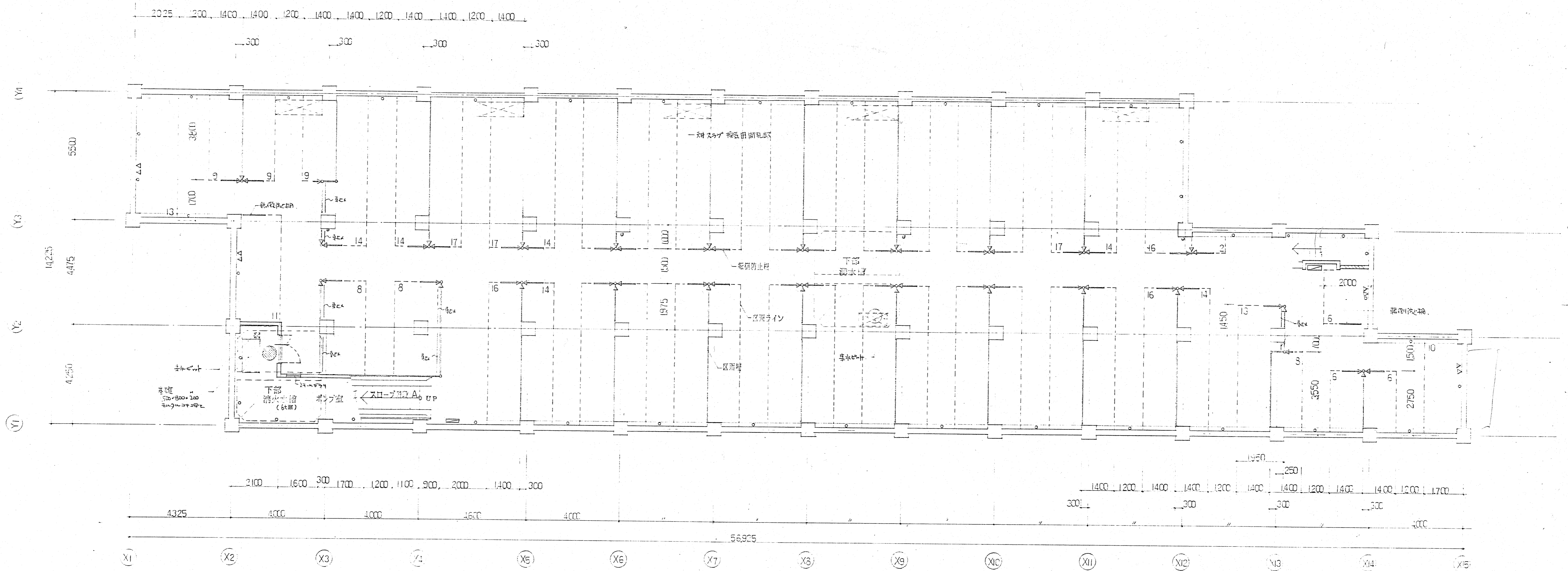
管理室	スロープ階段 A	スロープ階段 B
階	RC	S
幅	1000(1400)	1000(1400)
高	400	400
厚	102/7	101.95

( )内寸法は入路長さ

1713  
 - 12  
 - 5  
 - 17  
 - 5  
 - 27  
 - 20  
 - 28  
 } -111

1602㎡ ÷ 1600

取巻数	B1F	636 ㎡	阪神尼崎駅北自転車駐車場建設工事 附近見取図 配置図 1階平面図 株式会社 吉田都市建築研究所	No. A/4 Scale S=1:100
	1F	387 ㎡		
	2F	502 ㎡		
	計	1525 ㎡		



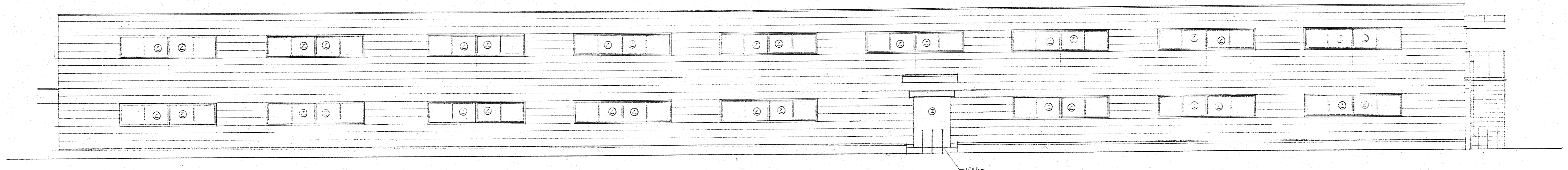
地下I階 平面図 S=1:100

636 頁

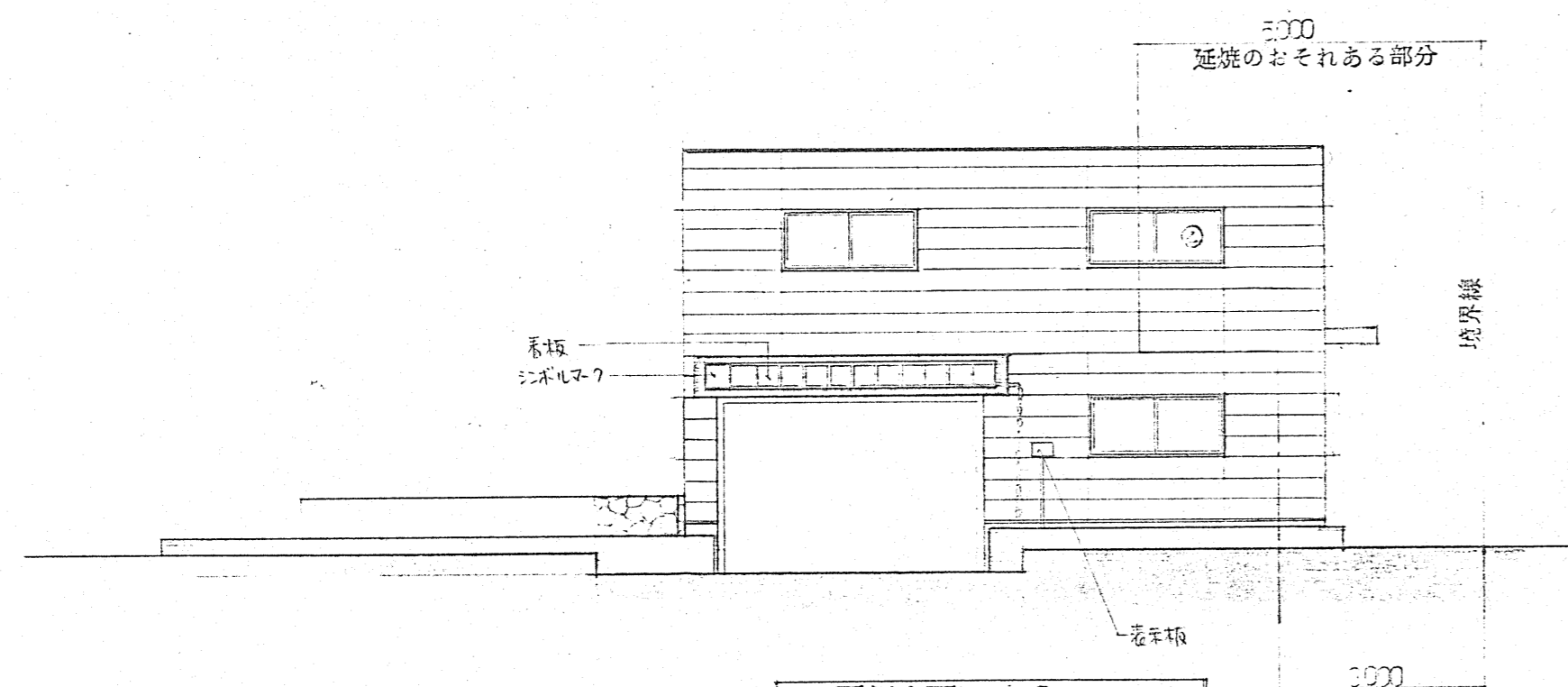
- 鋼管型マニホールドφ500 2ヶ所 (設計)
- 水栓14ヶ所 VP15ヶ所 目録07.2.1.14 41ヶ所
- ▬ 巻内端火栓(設備) 2ヶ所
- ▬ CBP150 機
- ▽ 消火栓
- ▽ F0.2.2.2 消火栓
- ABC 消火器(10型) 20ヶ所  
 消防4ヶ所(設備) 4ヶ所

TWB208

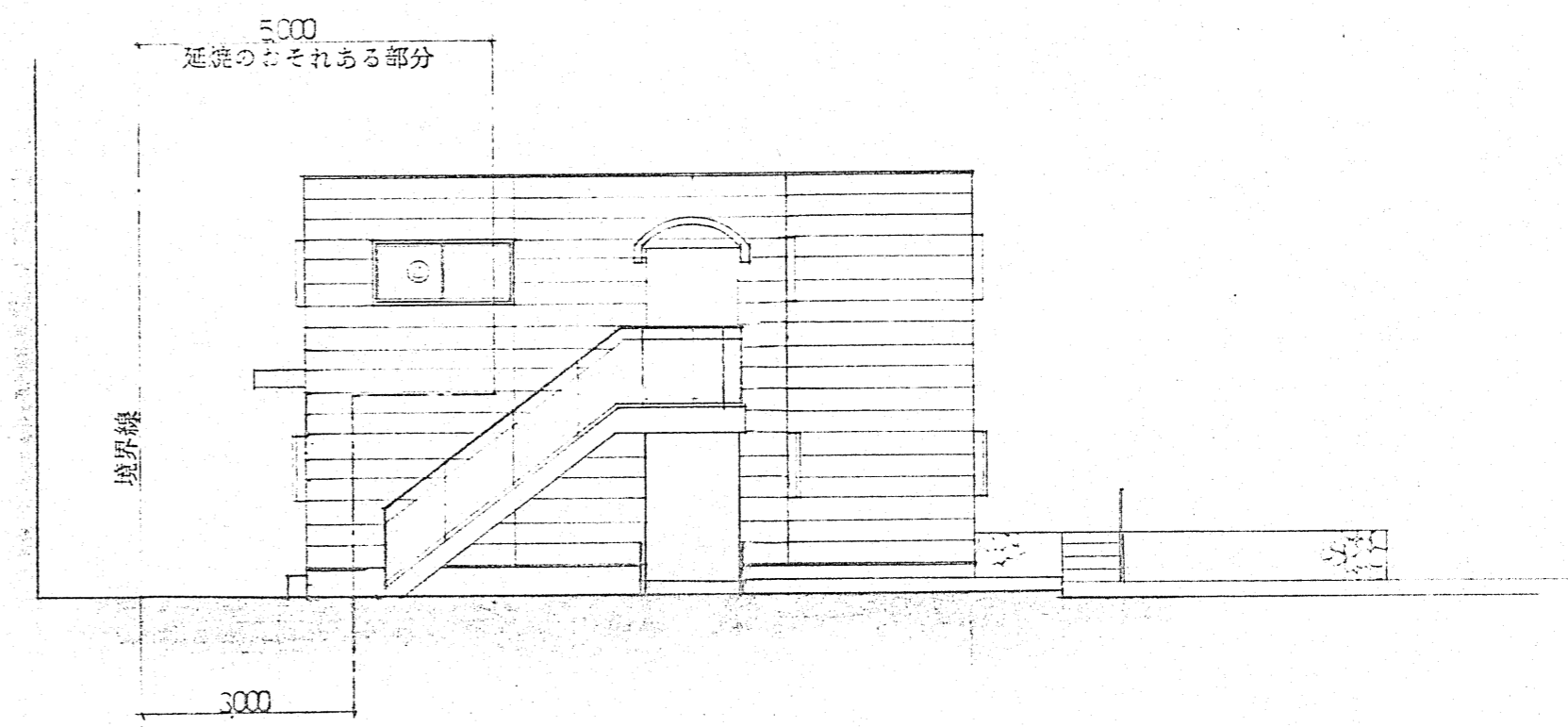




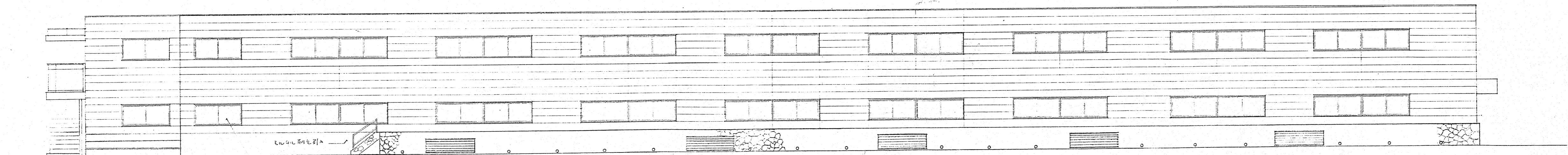
南側立面図 S-1:100



西側立面図 S-1:100



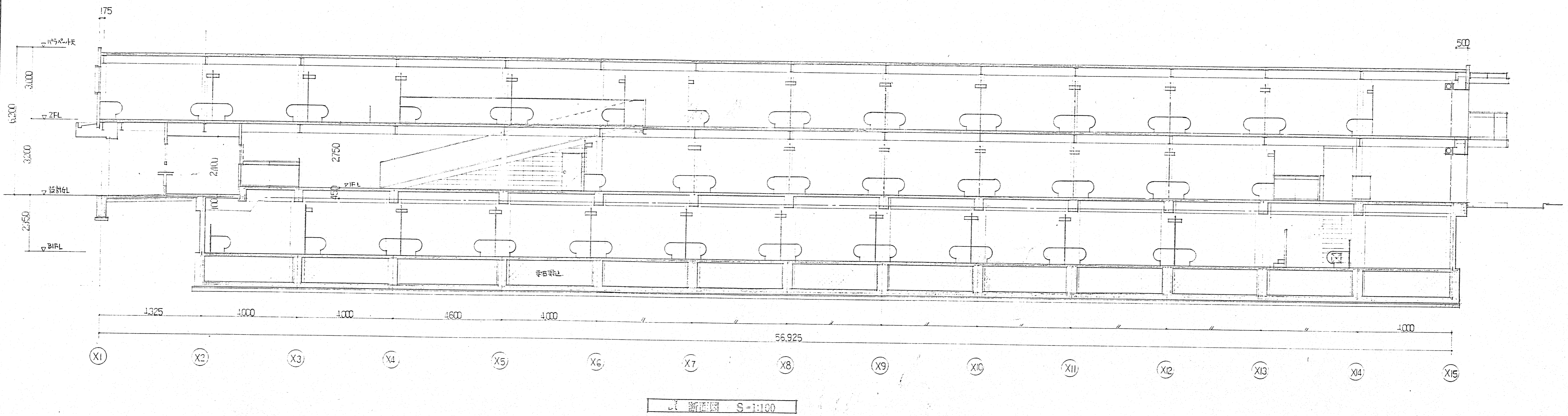
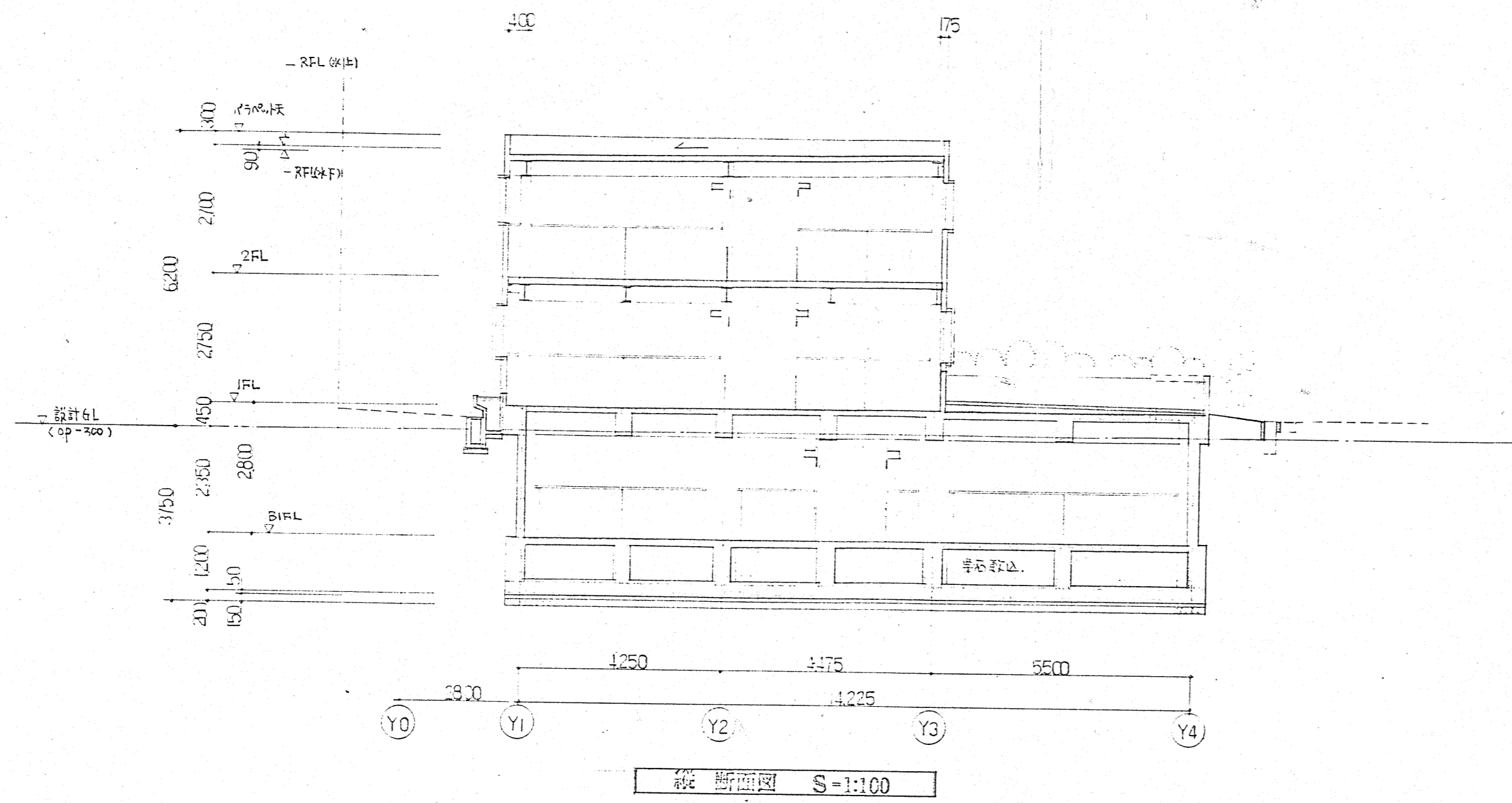
東側立面図 S-1:100



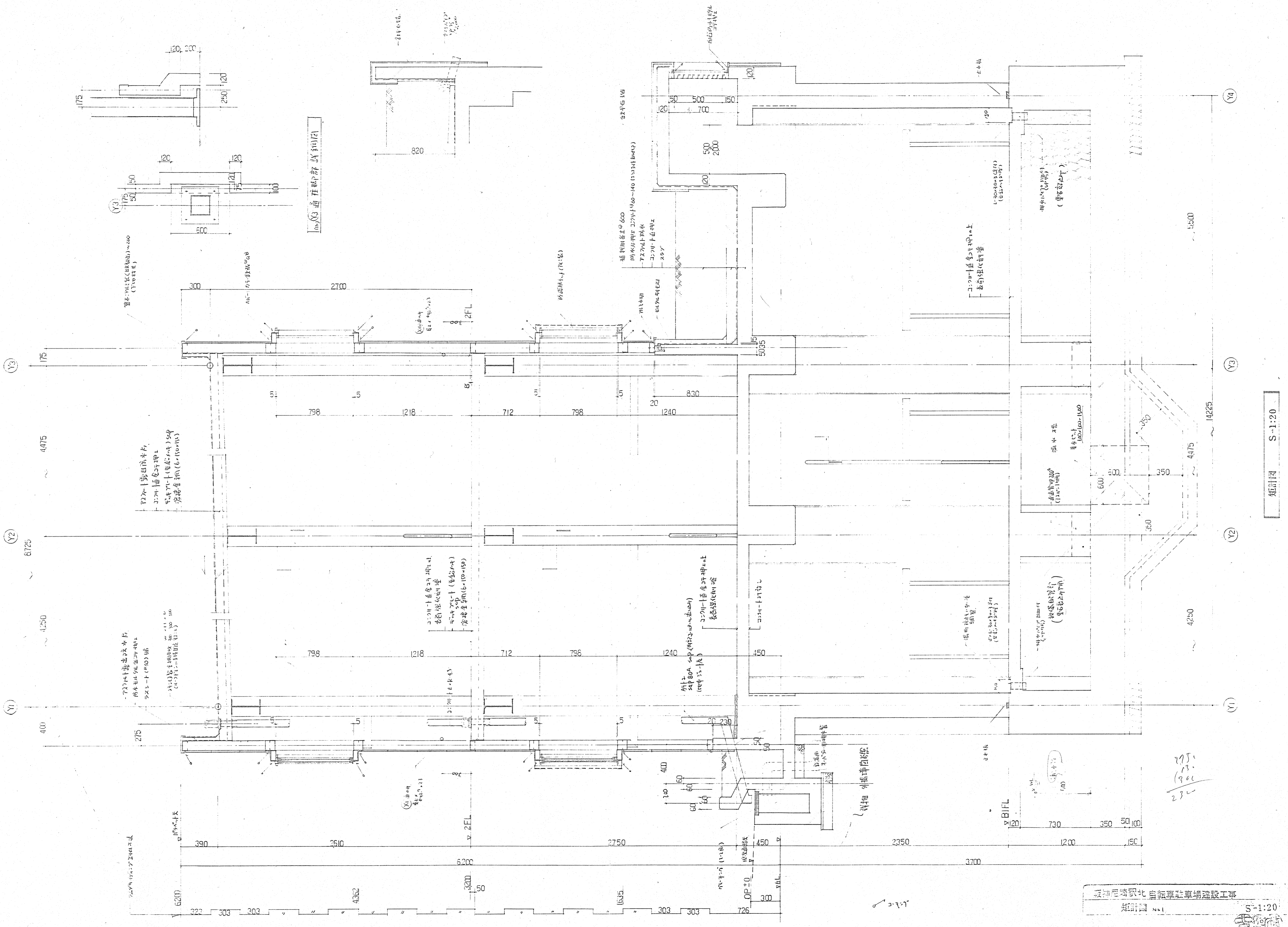
北側立面図 S-1:100

— 耐震用鉄筋 (FRP) —  
— 基礎 (コンクリート) —  
— 窓枠 (FRP) —

× © 2011年



阪神尼崎駅北口徒歩駐車場建設工事	No. A/8
断面図	Scale S=1:100
株式会社 吉田都市建築研究所	



100 (3) 3 通 柱 脚 部 詳 組 1/21

矩 計 圖 S-1:20

275  
 175  
 196  
 23

