

問 問い合わせ先 申 申し込み 対 対象者 費 費用 注 先着順で受け付ける定員 抽 申し込み多数の場合は抽選する定員 休 休館・休園 託 託児 手話通訳などあり。料金を表示のないものは無料です(有料広告を除く)



アスベスト

救済制度に基づく手続きを
1003849

▽中皮腫や、石綿による肺がんなどで現在療養中の人▽これらの疾病に起因して死亡した人の遺族——のうち労災保険法などで補償されない人で、まだ認定申請をしていない場合は手続きを。 図疾病対策課 ☎4869・3019。

講座・教室

健康増進すみれ会と一緒に「音楽療法でフレイル予防」
1026139

10月31日(火)午前10時〜11時、小田南生涯学習プラザで。 図30人 図10月5日から電話が直接南部地域保健課 ☎6415・6342。
30代からの歯周病予防セミナー
1033767

あまゾーンフェスティバルへようこそ
阪神尼崎駅周辺で秋のイベントを楽しもう!

図あまがさき観光局 ☎6409 - 4946 図6417 - 5146

11月まで、阪神尼崎駅周辺で、さまざまな催しが開催されます(料金はイベントにより異なります)。同期間を熱帯雨林気候のアマゾンに見立てて、あまゾーンフェスティバルとしました。



中央公園で

◆ニソニック 10月7日(土)・8日(日)午前10時〜午後8時、音楽イベントや飲食店の出店を。 申不要 図ニソニック実行委員会 ☎080 - 5635 - 7488 図6487 - 0030。

◆るらるマーケット with わんわんフェス 10月15日(日)午前10時〜午後4時、大学生が主催するフリーマーケットを。 図(株)HAGI ☎050 - 3177 - 5176、あまがさき観光局 図6417 - 5146。

◆あまワールドフェス 10月22日(日)午前11時〜午後

5時、「地方創生×SDGs」をテーマに、本市の魅力発信に取り組む関西学院大学の学生の皆さんによるイベントを。地域の飲食店の出店も。 申不要 図あまがさき観光局。

◆ジャパンコーヒーフェスティバル 10月26日(木)・27日(金)午後5時〜9時と28日(土)・29日(日)午前10時〜午後6時、全国からコーヒー店の出店を。尼崎城4階で、特別展も。 申不要 図あまがさき観光局。

貴布禰神社で

◆きふね寄席 10月21日(土)午後2時から、月亭八方さんなどが出演する寄席を。 申必要。

◆尼芋奉納祭 10月22日(日)午前10時〜正午、^{あまいも}尼誦を使ったスイーツの販売も。 申不要。 いずれも 図同神社 ☎6411 - 0170 図6411 - 0179。

イベント名は略して「あまみみ」
あまがさきみんなのミュージックフェスティバル

1034436 図文化振興財団 ☎6487 - 0910 図6482 - 3504 図10月3日(火)・10日(火)・24日(火)

①10月8日(日) ②9日(月)午前10時30分〜午後5時 ③9日(月)午後0時15分〜6時

①歴史博物館②アルカイツク広場③あましんアルカイツクホールで、音楽イベントを。同広場ではマルシェの開催も(①②とマルシェは雨天中止)。 申不要。 日ごろから多くの皆さんが楽しんでいる音楽活動をさら

に盛り上げるために、市民の皆さんと協働して開催する音楽フェスティバルです。市内最大の音楽ホールであるあましんアルカイツクホールなどで、公募で集まった市民ミュージシャンの皆さんなどが演奏します。

市内30カ所がラリースポットに
落第忍者乱太郎 尼崎地名めぐりデジタルスタンプラリー

1034856 図あまがさき観光局 ☎6409 - 4946 図6417 - 5146

10月13日〜来年1月31日(時間はラリースポットにより異なります)

本市出身・在住の漫画家・尼子騒兵衛さんの漫画「落第忍者乱太郎」が原作のアニメ「忍たま乱太郎」は放送30周年を迎えました。作中の登場人物の名前などに本市の地名が数多く登場していることから、全国からたくさんのファンの皆さんが本市を訪れて地名巡りを楽しんでいます。

尼崎のまちを巡り、本市の人や歴史、自然、まちなみをさらに楽しんでもらうために、本市の地名にちなんだデジタルスタンプラリーを実施します。

参加方法と特典

特設サイトでメールアドレスなどを登録し、市内30カ所のラリースポットでスタンプを集めてください。

スタンプ10個当たり1回(30個全て集めるとさらに2回追加。合計5回参加可能)、記念品が当たる抽選に参加できます。

記念品の抽選と引き換えについて

尼崎城で、同スタンプラリーの期間中午前9時〜午後4時30分、記念品の抽選と引き換えを受け付けます。 図月曜日(祝日の場合は火曜日)と12月29日〜来年1月2日。特設サイトの詳細などは、ホームページをご覧ください。



高齢者インフルエンザ定期予防接種
1003299
10月1日〜来年1月31日、実施医療機関で予約の上、接種してください。 図市内在住の65歳以上の人か、60〜64歳で▽心臓・腎臓・呼吸器の機能▽ヒト免疫不全ウイルスによる免疫機能——の障害が1級の人 図1500円。生活

予防接種

1003299
10月1日〜来年1月31日、実施医療機関で予約の上、接種してください。 図市内在住の65歳以上の人か、60〜64歳で▽心臓・腎臓・呼吸器の機能▽ヒト免疫不全ウイルスによる免疫機能——の障害が1級の人 図1500円。生活

尼崎健康市民大学
10月22日(日)午後1時30分〜3時、女性スタートレピエで、「ストレスのつきあい方」をテーマに講演を。 図180人 申不要 図保険鍼灸師会 ☎6470・3812。
ハロウィン気分健康メッセ
1013245
①10月27日(金)午前10時〜11

4869・3010。
◆麻薬・覚醒剤大麻乱用防止運動月間 10・11月は同運動月間です。大麻や覚せい剤の乱用を追放しましょう。 いずれも 図同課 ☎4869・3010。

②12月15日(金)午前10時〜11時、南部保健福祉センター——で。受講後、希望者は12月20日(水)、保健所で、歯科健診を。 図各10人 図10月5日から電話かファクス(氏名、電話番号、セミナー名、参加希望日を書いて)で①北部地域保健課 ☎4950・0637 図6428・5110 ②南部地域保健課 ☎6415・6342 図6430・6850。

保健企画課から
1031486
◆薬と健康の週間 10月17日〜23日は同週間です。薬を服用するときは必ず説明書を読み、用法・用量を守りましょう。また、薬の相談をするために、かかりつけ薬剤師・薬局をつくりましょう。

そのほか

保護受給者と公害病認定患者、中国残留邦人などは無料。他市で接種する場合は事前に感染症対策担当へ 図同担当 ☎4869・3062(公害病認定患者は疾病対策課 ☎4869・3032)。
保健企画課から
1031486
◆薬と健康の週間 10月17日〜23日は同週間です。薬を服用するときは必ず説明書を読み、用法・用量を守りましょう。また、薬の相談をするために、かかりつけ薬剤師・薬局をつくりましょう。

市民健康開発センター
ハーティ21
☎64266102
図月曜日
時間は教室により異なります。 図成人 図各25人 図4400円 図▽11月開催分は10月5日▽12月開催分は11月5日——から電話が直接同センター。

けんしん(健診・検診)を受けましょう 図健康支援推進担当 ☎①6435 - 8967 ②③4869 - 3033
①ヘルスアップ 1020620
集団健診の日程や申込方法などは、10月4日以降全戸配布する「健診すずめ通信」をご確認ください。
②がん検診 1009487
本市が実施する検診は表の通り。検診により受診できる場所や申込方法、自己負担額が異なります。
③10月は乳がん月間です 1003323
◆日曜日乳がん検診 10月15日(日)、市内実施医療機関で、乳がん検診を実施します。 図市内在住の40歳以上の女性で昨年度未受診の人 図2,200円。無料クーポン券がある人は無料(※全額自己負担)。市民税非課税世帯と生活保護受給世帯の人は無料(事前申請が必要) 図電話で各医療機関。
◆尼崎城をピンクライトアップ 10月15日〜22日 日没〜午後11時、尼崎城で、同月間のピンクリボン運動に合わせ、同城をピンクにライトアップします(同城南側は9時まで)。
医療機関名 電話番号
カーム尼崎健診プラザ 0120 - 688 - 311
尼崎中央病院※ 6499 - 3045
尼崎医療生協病院 6436 - 1845
みやうちクリニック 4962 - 3733

検診	対象
胃がん(内視鏡検査)	50歳以上の人(2年度に1回)
胃がん(エックス線検査)	
肺がん	40歳以上の人(1年度に1回)
大腸がん	
乳がん	40歳以上の女性(2年度に1回)
子宮頸(けい)がん	20歳以上の女性(2年度に1回)
肝炎ウイルス	40歳以上の人(一生に1回)

近松を現代によみがえらせる

近松ナウ（後期）

☎ 6487 - 0910 FAX 6482 - 3504 10月3日(火)・10日(火)・24日(火)、12月26日(火)、来年1月9日(火)、2月13日(火)・20日(火)・27日(火)、3月5日(火)・19日(火)・26日(火)

本市では、来年3月まで行われる近松門左衛門をテーマとした催しを「近松ナウ」として広くPRしています。今年近松の没後300年を記念し、さまざまな催しが実施されています。時間など詳細は各問い合わせ先へ。

催し名	日程	会場など	料金・問い合わせ先など
近松300回忌記念近松のお宝初公開&パネルディスカッション 近松作品の秘められている謎が明かされる	11月22日(水)	近松会館(福井県鯖江(さばえ)市)	☎立待公民館 ☎0778 - 51 - 3376
「月が綺麗(きれい)ですね」朗読演劇会 近松作品と月世の朗読会※	11月26日(日)	(株)星湖舎(大阪市)	¥500円 ☎nanaアート ☎6777 - 3410
「近松賞」受賞作品 青年団プロデュース公演「馬留徳三郎の一日」※	12月8日(金)・9日(土)	ピッコロシアター	¥一般3,000円、25歳以下の人2,000円、高校生以下の人1,000円 ☎同 ☎03 - 3469 - 9107(正午～午後8時)
尼崎文楽公演※	来年3月9日(土)	あましんアルカイックホール・オクト	☎小学生以上の人 ¥3,500円 ☎文化振興財団

※申し込みが必要。定員など詳細は各問い合わせ先へ。そのほかは申し込み不要

みんなでタスキをつなごう!

あまがさきリレーマラソン

ID 1022055 ☎スポーツ推進課内あまがさき市民マラソン大会実行委員会 ☎4950 - 0406 FAX 4950 - 5658

11月25日(土)①午前10時から②11時から

ベイコム陸上競技場をスタートし記念公園を走るリレーマラソン大会を。コース1周当たり1.7km。種目により走行距離などが異なります。各50組 ¥1チーム当たり①4,000円②2,000円 10月9日～31日に専用フォームか直接教育・障害福祉センター4階スポーツ推進課。申し込みはいずれかの種目のみ。



種目	対象	チームの人数
①10.2km リレー	1周を自力で完走できる人	2～6人
②ファミリーリレー 5.1kmリレー	3歳以上の人。小学2年生以下の人は保護者同伴で	2～3人 (伴走者を除く)

あまっこアルバム

ご家族からのメッセージとともに、元気いっぱいのおまっこたちを紹介します

応募 10月1日～6日

写真募集 11月～来年1月号掲載分
応募・市役所 広報課
問い合わせ ☎6489 - 6021

☎市内在住で令和2(2020)年11月以降生まれの子ども専用フォーム (ID1034501) か二次元コードから。応募多数の場合は抽選。



舜斗ちゃん R03年8月生
パパよりも長身でイケメンに育ちますように



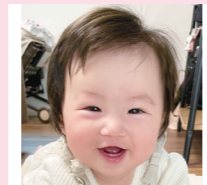
菜々実ちゃん R04年1月生
産(う)まれてきてくれてありがとう♡大好き♡



芽生ちゃん R04年6月生
お姉ちゃんと仲良く元気に育ってね☆



丞汰朗ちゃん R04年11月生
甘え上手な丞くん! 家族みんながメロメロ♡



心寧ちゃん R04年12月生
いっぱい遊んで思い出作ろうね♡



織ちゃん R05年5月生
毎日可愛(かわいい)いを更新中♡

10月27日～11月9日は読書週間「私のペースでしおりは進む」

読書の秋を図書館で!

☎中央図書館 ☎6481 - 5244 FAX 6481 - 2142、☎北図書館 ☎6438 - 7322 FAX 6438 - 7344
いずれも☎月曜日(祝日の場合は火曜日)と最終木曜日

中央図書館から

◆リサイクル・ブックフェア ID 1018443 10月21日(土)午後1時～3時、中央図書館で。☎図書貸出券を持っている人☎不要。【本の寄贈にご協力を ID 1028196】事前に中央図書館にご連絡ください。

◆バリアフリー読書展 ID 1013390 11月4日(土)午後2時～4時、中央図書館で、点字名刺作りや「さわる絵本」の紹介などを。☎不要。

◆ビブリオバトル 尼崎秋の陣 ID 1013351 11月11日(土)午前11時～正午、尼崎城址公園で、「きく」をテーマに、書評合戦の観覧を。☎不要。同バトルの発表者も募集しています(☎6人 ☎中央図書館)。

◆ぬいぐるみのおとまり会 ID ①1018441 ②1018438 11月11日(土)【①中学生以上の人】午後1時30分～2時 ☎5人 【②3歳児～小学生】午後3時30分～4時。☎20

人。いずれも中央図書館で、皆さんが持参したぬいぐるみが一晩を館内で過ごす様子を写真撮影し、後日お渡しします(②はおはなし会も)。☎図書貸出券を持っている人☎10月12日～26日に専用フォームか直接中央図書館。

北図書館で

◆人にやさしい読み書き機器展 ID 1034857 10月28日(土)午後1時30分～3時30分、視覚に障害のある人や高齢者などが読書で使用する補助機器用品の体験などを。☎不要。

◆チャリティ・リサイクルブックフェア ID 1034858 11月11日(土)午後1時～4時。☎図書貸出券を持っている小学生以上の人☎250人☎10月13日～29日に電話か直接北図書館。抽選結果は11月1日から北図書館に掲示します。同フェア当日は、11月1日～11日に北図書館で配布する整理券が必要です。

注目アーティストたちの作品を見に行こう!

尼崎をリサーチして作り上げる展覧会

☎①文化振興財団 ☎6487 - 0806 FAX 6482 - 3503 10月3日(火)・10日(火)・24日(火)
②文化振興課 ☎6489 - 6385 FAX 6489 - 6702

①文化未来奨励賞受賞記念 声声が灯して ID 1034942

11月3日～26日毎週土・日・月曜日、祝日正午～午後5時(最終入場は4時30分) 総合文化センター9階で、文化未来奨励賞受賞者・小出麻代さんによる展覧会を。

②A-LAB Exhibition 「まちのことづて」 ID 1034604

10月7日～11月19日午前11時～午後7時(土・日曜日、祝日は午前10時～午後6時、A-LABで、3人のアーティストによる展覧会を。☎火曜日(祝日の場合は水曜日)。

人権問題講演会・あませぶん講演会

♥性的マイノリティってなに? 楽しく学ぶ、ジェンダー、セクシュアリティ

ID 1030021 ☎表参照

11月14日(火)午後2時30分～4時

中央北生涯学習プラザで、男性として生まれ女性として弁護士登録したトランスジェンダーの仲間しゅんさんによる講演を。☎10月25日～11月10日に電話かファクス(住所、氏名、電話番号を書いて)で各地域総合センターか女性センタートレピエ(☎月曜日)。手話通訳あり(☎不要)。

◆パネル展示 11月8日～15日、同プラザで、各センターの概要や取り組みを紹介するパネル展示を。

会場	問い合わせ先	先
地域総合センター上ノ島	☎6429 - 7640 FAX 6429 - 7644	29人
地域総合センター神崎	☎・FAX 6499 - 3500	29人
地域総合センター水堂	☎6436 - 8681 FAX 6436 - 8885	29人
地域総合センター今北	☎6416 - 5729 FAX 6419 - 0045	29人
地域総合センター南武庫之荘	☎・FAX 6438 - 5875	28人
地域総合センター塚口	☎・FAX 6423 - 5266	28人
女性センタートレピエ	☎6436 - 6331 FAX 6436 - 5757	28人

☎問い合わせ先 ☎申し込み ☎対象者 ☎費用 ☎先着順で受け付ける定員 ☎申し込み多数の場合は抽選する定員 ☎休館日 ☎休園日 ☎託児、手話通訳などあり。料金表示のないものは無料です(有料広告を除く)



もっど!
あまらぶ。

もっどあまがさが好きになる、
さまざまなあまがさきの魅力を
お届けします

File30 武庫川^{ひげ}の渡し
コスモス園

今月は、武庫川のコスモス園を紹介します。武庫川河川敷東側(常松2丁目と西昆陽4丁目)に大きく広がり、約550万本のコスモスが咲きそろう阪神間最大級の「武庫川髭の渡しコスモス園(☎10005727)」は、毎年市内外からたくさんの方が訪れる本市の秋の風物詩ですが、一体、誰が咲かせているのでしょうか。

不法投棄の山に地域の皆さんが立ち上がった

以前は、同河川敷は不法投棄されたごみで荒れていました。この状況を何とかしようと、平成15(2003)年に地域住民を中心にボランティアグループ「髭の渡し花咲き会」が発足。同会のメンバーをはじめ、事業者や学校、幼稚園など、さまざまな人たちの協力により、現在の見事な同園に生まれ変わりました。

出会えたらラッキー！
コラボ写真を狙え！

満開の同園では、写真を撮らずにはいられません。さらに同園には、あるものとのコラボ写真を撮るため



ドクターイエローとコスモス
令和4(2022)年度武庫川髭の渡しコスモス園
「フォトコンテスト」入賞作品

に、多くの人が来園します。あるものとは、同園の近くを通る新幹線！猛スピードで駆け抜ける新幹線とコスモスの一瞬の出会いをカメラに収めようと、新幹線の運行スケジュールを調べて来園する人もいます。か。キャラクターのラッピング新幹線や、見ると幸せが訪れると言われるドクターイエローといった珍しい車両とも出会えるかもしれません。

20回目の開園！
10月中旬から
11月中旬が見ごろ

同園では、小さな子どもや車いすの人も楽しめるよ

あまらぶ。クイズ

武庫川髭の渡しコスモス園には約何万本のコスモスが咲くでしょう？

- ① 5万本
- ② 55万本
- ③ 550万本

クイズの答えは本ページ右下参照

う、通常より種まきの時期を遅らせることで、コスモスの草丈が1m程度で花が咲くように工夫しています。

8月26日に行われた種まきでは、地域の皆さんや小学・高校生など約280人が参加しました。今年は開園20回目ということで、「20」の花文字ができるように種をまきました。

開園は10月中旬～11月中旬。今年度も武庫川髭の渡しコスモス園「フォトコンテスト」を開催します。色とりどりのコスモスが咲き誇る同園で、秋のひとときを過ごしませんか。ご来園お待ちしております。

臨時駐車場あり(午前9時～午後4時。入庫は3時30分まで。¥500円～2000円)。

市役所へのお問い合わせはこちらへ

コールセンター ☎ 06-6375-5639
FAX 06-6375-5625

平日：午前8時30分～午後7時
土・日曜日、祝日：午前9時～午後5時

業務時間外 ☎ 6489-6900

点字あまがさき・声の広報について

視力障害1・2級の身体障害者手帳を持つ人には、希望によりいずれかを届けます。詳細は広報課☎6489-6021へお問い合わせください

暮らしやすさの
先にある住み心地
尼崎二住ム

AMANISM
アマニスム

面積 50.71km² 世帯数 22万5617世帯(+72) 人口 45万4781人(-73)

(令和5(2023)年9月1日現在。かつこ内は前月比)



不要になった市報などの紙類は「燃やすごみ」ではなく紙資源回収へ。資源のリサイクルにご協力を

市報あまがさきは市内の全ての家庭・事業所のポストに直接お届けしています。配布は毎月1日～3日の間です。配布に関する問い合わせや配布不要の場合は平日午前9時～午後4時に、シルバー人材センター☎0120-72-3380(市報あまがさき配布専用)へ