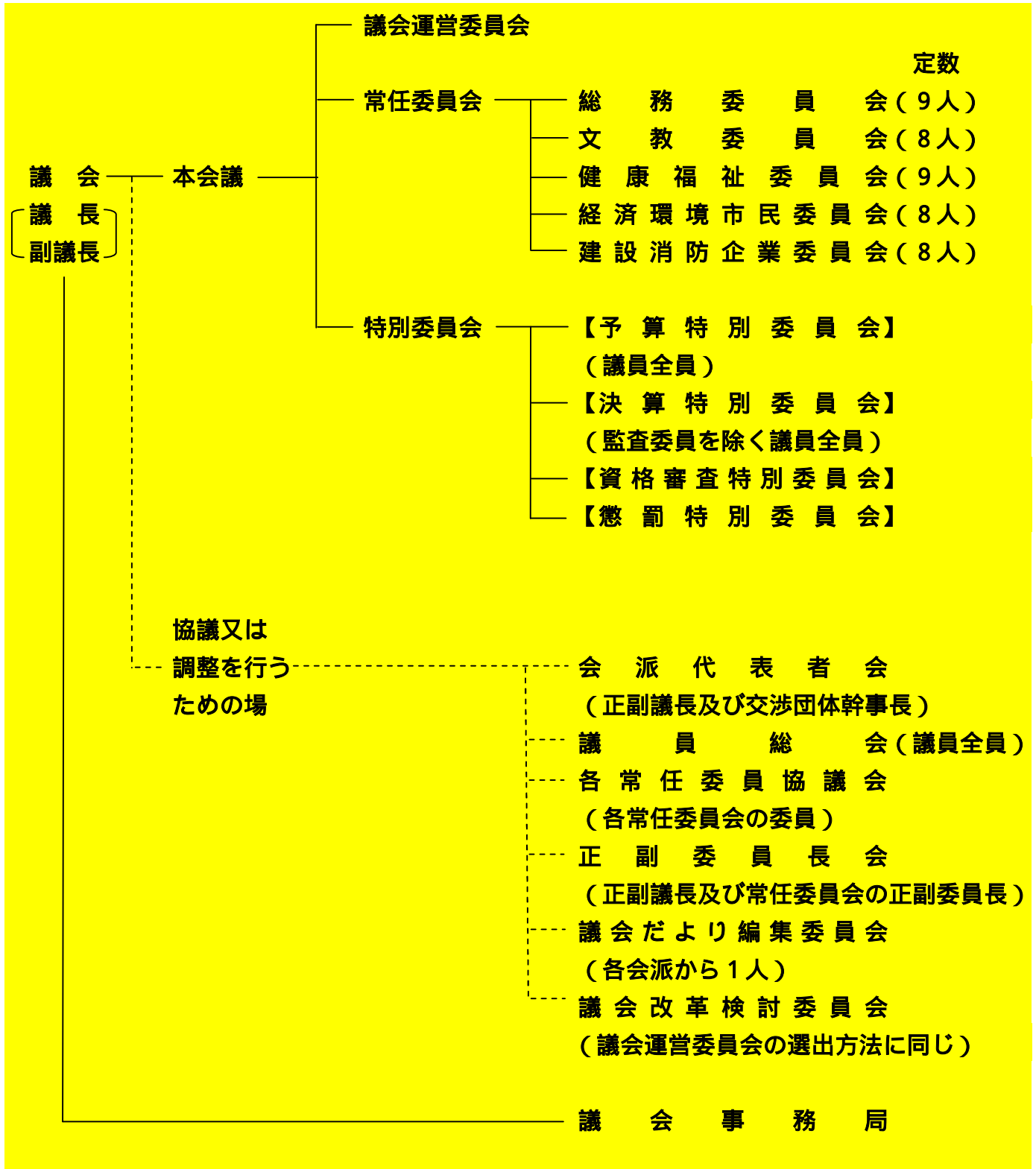


尼崎市議会の組織図

市議会構成

議会は、議事機関としての性格に鑑み、議会の活動に必要な内部組織として、議長、副議長をはじめ、常任委員会、特別委員会等の内部組織がおかれています。本会議の組織を図示すると、概ね次のとおりです。



(注) 【 】内の会議は、必要のつど設置又は開催するものである。