

（第1面）

産業廃棄物処理計画書

令和5年 6月 16日

尼崎市長 殿

提出者

住所 尼崎市武庫町2丁目20-13

氏名 丸協産業株式会社
代表取締役 田中 伸一

（法人にあつては、名称及び代表者の氏名）

電話番号 06-6431-1170

廃棄物の処理及び清掃に関する法律第12条第9項の規定に基づき、産業廃棄物の減量その他その処理に関する計画を作成したので、提出します。

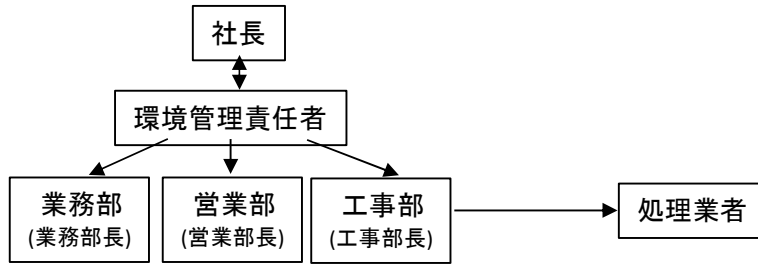
事業場の名称	尼崎市内各工場
事業場の所在地	尼崎市内一円
計画期間	令和5年4月1日～令和6年3月31日

当該事業場において現に行っている事業に関する事項

①事業の種類	0621 土木工事業
②事業の規模	2, 662百万円（令和4度実績）
③従業員数	15名（令和4度実績）
④産業廃棄物の一連の処理の工程	<ul style="list-style-type: none"> ・0600廃プラスチック類 →処理業者に委託して破碎の上、埋立て ・0800木くず →処理業者に委託して破碎の上、再資源化 ・1500がれき類 →処理業者に委託して破碎の上、再資源化 ・2020建設系混合廃棄物 →処理業者に委託して選別、破碎後に再資源化・埋立

産業廃棄物の処理に係る管理体制に関する事項

(管理体制図)



産業廃棄物の排出の抑制に関する事項

①現状	【前年度（令和 4 年度）実績】		
	産業廃棄物の種類	別紙のとおり	
	排出量	別紙のとおり	t t
	(これまでに実施した取組) ・0600廃プラスチック類 →再利用率可能なものを分別し、減量 ・0800木くず →再利用率可能なものを分別し、減量 ・1500がれき類 →工法を検討し、排出量を減少させる ・2020建設系混合廃棄物 →分別を徹底し、減量		
②計画	【目標】		
	産業廃棄物の種類	別紙のとおり	
	排出量	別紙のとおり	t t
	(今後実施する予定の取組) ・0600廃プラスチック類 →再利用率可能なものを分別し、減量する ・0800木くず →再利用率可能なものを分別し、減量する ・1500がれき類 →工法を検討し、排出量を減少させる ・2020建設系混合廃棄物 →分別を徹底し、減量する		

産業廃棄物の分別に関する事項

①現状	(分別している産業廃棄物の種類及び分別に関する取組) ・0600廃プラスチック類 →他品目が混在しないように分別 ・0800木くず →他品目が混在しないように分別 ・1500がれき類 →他品目が混在しないように分別 ・2020建設系混合廃棄物 →品目ごとに分別
②計画	(今後分別する予定の産業廃棄物の種類及び分別に関する取組) ・0600廃プラスチック類 →他品目が混在しないように分別 ・0800木くず →他品目が混在しないように分別 ・1500がれき類 →他品目が混在しないように分別 ・2020建設系混合廃棄物 →品目ごとに分別

(第3面)

自ら行う産業廃棄物の再生利用に関する事項

①現状	【前年度（令和 4年度）実績】		
	産業廃棄物の種類	別紙のとおり	
	自ら再生利用を行った産業廃棄物の量	別紙のとおり	t
	(これまでに実施した取組) 実施していない		
②計画	【目標】		
	産業廃棄物の種類	別紙のとおり	
	自ら再生利用を行う産業廃棄物の量	別紙のとおり	t
	(今後実施する予定の取組) 特になし		

自ら行う産業廃棄物の中間処理に関する事項

①現状	【前年度（令和 4年度）実績】		
	産業廃棄物の種類	別紙のとおり	
	自ら熱回収を行った産業廃棄物の量	別紙のとおり	t
	自ら中間処理により減量した産業廃棄物の量	別紙のとおり	t
(これまでに実施した取組) 実施していない			
②計画	【目標】		
	産業廃棄物の種類	別紙のとおり	
	自ら熱回収を行う産業廃棄物の量	別紙のとおり	t
	自ら中間処理により減量する産業廃棄物の量	別紙のとおり	t
(今後実施する予定の取組) 特になし			

(第4面)

自ら行う産業廃棄物の埋立処分又は海洋投入処分に関する事項			
①現状	【前年度（令和 4 年度）実績】		
	産業廃棄物の種類	別紙のとおり	
	自ら埋立処分又は海洋投入処分を行った産業廃棄物の量	別紙のとおり	t
	(これまでに実施した取組) 実施していない		
②計画	【目標】		
	産業廃棄物の種類	別紙のとおり	
	自ら埋立処分又は海洋投入処分を行う産業廃棄物の量	別紙のとおり	t
	(今後実施する予定の取組) 特になし		
産業廃棄物の処理の委託に関する事項			
①現状	【前年度（令和 4 年度）実績】		
	産業廃棄物の種類	別紙のとおり	
	全処理委託量	別紙のとおり	t
	優良認定処理業者への処理委託量	別紙のとおり	t
	再生利用業者への処理委託量	別紙のとおり	t
	認定熱回収業者への処理委託量	別紙のとおり	t
	認定熱回収業者以外の熱回収を行う業者への処理委託量	別紙のとおり	t
(これまでに実施した取組) ・0600廃プラスチック類 →処理業者に委託して破砕の上、埋立て ・0800木くず →全量再生利用業者に委託 ・1500がれき類 →全量再生利用業者に委託 ・2020建設系混合廃棄物 →再資源化率の高い業者に委託			

②計画	【目標】		
	産業廃棄物の種類	別紙のとおり	
	全処理委託量	別紙のとおり	t
	優良認定処理業者への処理委託量	別紙のとおり	t
	再生利用業者への処理委託量	別紙のとおり	t
	認定熱回収業者への処理委託量	別紙のとおり	t
	認定熱回収業者以外の熱回収を行う業者への処理委託量	別紙のとおり	t
(今後実施する予定の取組)			
・0600廃プラスチック類 →業者に委託して破砕の上、埋立て ・0800木くず →再生利用業者への委託を継続する ・1500がれき類 →再生利用業者への委託を継続する ・2020建設系混合廃棄物 →再資源化率の高い業者に委託する			
※事務処理欄			

(第6面)

備考

- 1 前年度の産業廃棄物の発生量が1,000トン以上の事業場ごとに1枚作成すること。
- 2 当該年度の6月30日までに提出すること。
- 3 「当該事業場において現に行っている事業に関する事項」の欄は、以下に従って記入すること。
 - (1) ①欄には、日本標準産業分類の区分を記入すること。
 - (2) ②欄には、製造業の場合における製造品出荷額（前年度実績）、建設業の場合における元請完成工事高（前年度実績）、医療機関の場合における病床数（前年度末時点）等の業種に応じ事業規模が分かるような前年度の実績を記入すること。
 - (3) ④欄には、当該事業場において生ずる産業廃棄物についての発生から最終処分が終了するまでの一連の処理の工程（当該処理を委託する場合は、委託の内容を含む。）を記入すること。
- 4 「自ら行う産業廃棄物の中間処理に関する事項」の欄には、産業廃棄物の種類ごとに、自ら中間処理を行うに際して熱回収を行った場合における熱回収を行った産業廃棄物の量と、自ら中間処理を行うことによって減量した量について、前年度の実績、目標及び取組を記入すること。
- 5 「産業廃棄物の処理の委託に関する事項」の欄には、産業廃棄物の種類ごとに、全処理委託量を記入するほか、その内数として、優良認定処理業者（廃棄物の処理及び清掃に関する法律施行令第6条の11第2号に該当する者）への処理委託量、処理業者への再生利用委託量、認定熱回収施設設置者（廃棄物の処理及び清掃に関する法律第15条の3の3第1項の認定を受けた者）である処理業者への焼却処理委託量及び認定熱回収施設設置者以外の熱回収を行っている処理業者への焼却処理委託量について、前年度実績、目標及び取組を記入すること。
- 6 それぞれの欄に記入すべき事項の全てを記入することができないときは、当該欄に「別紙のとおり」と記入し、当該欄に記入すべき内容を記入した別紙を添付すること。また、産業廃棄物の種類が3以上あるときは、前年度実績及び目標の欄に「別紙のとおり」と記入し、当該欄に記入すべき内容を記入した別紙を添付すること。また、それぞれの欄に記入すべき事項がないときは、「—」を記入すること。
- 7 ※欄は記入しないこと。

別紙 産業廃棄物処理計画書集計表

現状：前年度（令和4年度）実績量

計画：今年度（令和5年度）計画量

単位：トン／年

産業廃棄物の種類	排出抑制に関する事項		自ら行う再生利用に関する事項		自ら行う中間処理に関する事項				自ら行う埋立処分等に関する事項		処理委託に関する事項										
	排出量 (前年度実績値の①)		自ら再生利用を行う産業廃棄物の量 (前年度実績値の②+⑧)		自ら熱回収を行う産業廃棄物の量 (前年度実績値の⑤)		自ら中間処理により減量する産業廃棄物の量 (前年度実績値の⑦)		自ら埋立処分又は海洋投入処分を行う産業廃棄物の量 (前年度実績値の③+⑨)		全処理委託量 (前年度実績値の⑩)		優良認定処理業者への処理委託量 (前年度実績値の⑪)		再生利用業者への処理委託量 (前年度実績値の⑫)		認定熱回収業者への処理委託量 (前年度実績値の⑬)		認定熱回収業者以外の熱回収を行う業者への処理委託量 (前年度実績値の⑭)		
	現状	計画	現状	計画	現状	計画	現状	計画	現状	計画	現状	計画	現状	計画	現状	計画	現状	計画	現状	計画	
0600廃プラスチック類	1.76	0.00	0.00	0.00	0.00	0.00	0.00	0.00	0.00	0.00	0.00	1.76	0.00	0.00	0.00	0.00	0.00	0.00	0.00	0.00	0.00
0800木くず	10.31	10.00	0.00	0.00	0.00	0.00	0.00	0.00	0.00	0.00	0.00	10.31	10.00	5.79	10.00	10.31	10.00	0.00	0.00	0.00	0.00
1500 がれき類	2562.96	2000.00	0.00	0.00	0.00	0.00	0.00	0.00	0.00	0.00	0.00	2562.96	2000.00	0.00	0.00	2562.96	2000.00	0.00	0.00	0.00	0.00
2020 建設系混合廃棄物(管理型)	1537.86	50.00	0.00	0.00	0.00	0.00	0.00	0.00	0.00	0.00	0.00	1537.86	50.00	768.00	50.00	461.36	15.00	0.00	0.00	0.00	0.00
合計	4112.89	2060.00	0.00	0.00	0.00	0.00	0.00	0.00	0.00	0.00	0.00	4112.89	2060.00	773.79	60.00	3034.63	2025.00	0.00	0.00	0.00	0.00