

# 緑の現況調査業務委託 報告書（概要版）

平成 24 年 12 月

計画機関：尼 崎 市

作業機関：株式会社エイテック

## < 目次 >

<b>1</b>	<b>調査方法</b> .....	<b>1</b>
	(1) 今回の調査方法.....	1
	(2) 緑の分類と定義.....	1
<b>2</b>	<b>調査結果</b> .....	<b>6</b>
	(1) 緑の現況.....	7
	(2) 近隣住区別 緑の現況.....	10
	(3) 改定版 都市計画マスタープラン別 緑の現況.....	13
	(4) 緑化重点地区別 緑の現況.....	16

## 1 調査方法

### (1) 今回の調査方法

航空写真撮影の画像データに近赤外の波長帯を加え、地上解像度（16 cm×16 cm）単位で緑被地を抽出した。撮影に関する仕様は次のとおり。

#### 航空写真撮影

---

- |          |                          |
|----------|--------------------------|
| ① 撮影の種類  | : カラー及び近赤外画像             |
| ② 撮影日    | : 平成 24 年 8 月 16 日       |
| ③ 撮影縮尺   | : 1/10,000 程度            |
| ④ 地上解像度  | : 画像 1 ピクセルあたり 16cm×16cm |
| ⑤ 調査対象面積 | : 約 5,027ha              |

### (2) 緑の分類と定義

#### 緑の分類用語の定義と内容

---

以下に分類のための文言を定義する。

##### 【緑】

- ・ 水面・裸地・緑被地を合わせたもの。

##### 【緑の割合】

- ・ 緑の水平投影面積を地区の敷地面積で割ったもの。

##### 【緑被地】

- ・ 樹木や草など植物で覆われた土地の水平投影面積。

##### 【緑被地緑被率】

- ・ 樹木や草など植物で覆われた土地の水平投影面積を地区の敷地面積で割ったもの。

##### 【樹木緑被地】

- ・ 樹林・樹木で覆われた土地。

##### 【樹木緑被率】

- ・ 樹林・樹木で覆われた土地の水平投影面積を地区の敷地面積で割ったもの。

##### 【水面】

- ・ 河川・運河・池・湖沼・海面等の水域部分。ただし、武庫川・猪名川・藻川等については、低水敷全体を水面として計上している。

##### 【裸地】

- ・ 建物の建っていない土地の裸地、企業地や学校園・都市公園のグラウンド等。

##### 【草地】

- ・ 企業地・都市公園・河川敷などの草地。

**【耕地】**

- ・ 苗圃・畑・水田等の緑被地。H9は樹木のみを集計している。

**【屋上の緑被地】**

- ・ 建築物の屋上の緑被地。

**【独立住宅】**

- ・ 一戸建て住宅の敷地内の樹木緑被地。

**【集合住宅】**

- ・ アパート・マンションの敷地内の樹木緑被地。

**【企業地など】**

- ・ 民有地の学校・病院・企業地等の敷地内の樹木緑被地。

**【都市公園など】**

- ・ 都市公園・子供広場等の敷地内樹木緑被地。H9は公園・緑地のみを対象としている。

**【公共公益施設】**

- ・ 公共地の学校等の敷地内の樹木緑被地。

**【道路など】**

- ・ 道路法面等の樹木緑被地。

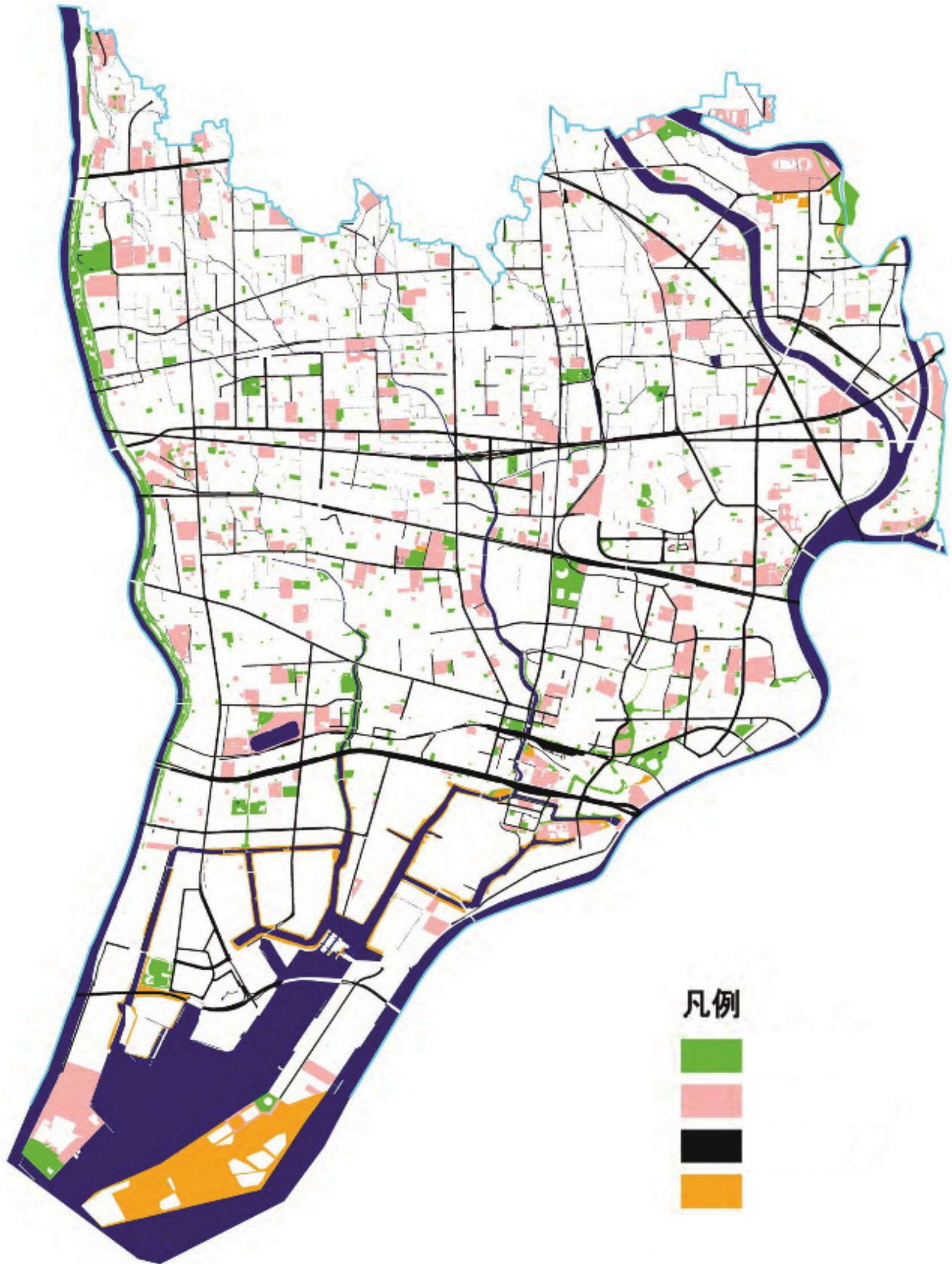
**【その他】**

- ・ 水路沿いや水辺等の樹木緑被地。

**【表 1-1-1 緑の分類】**

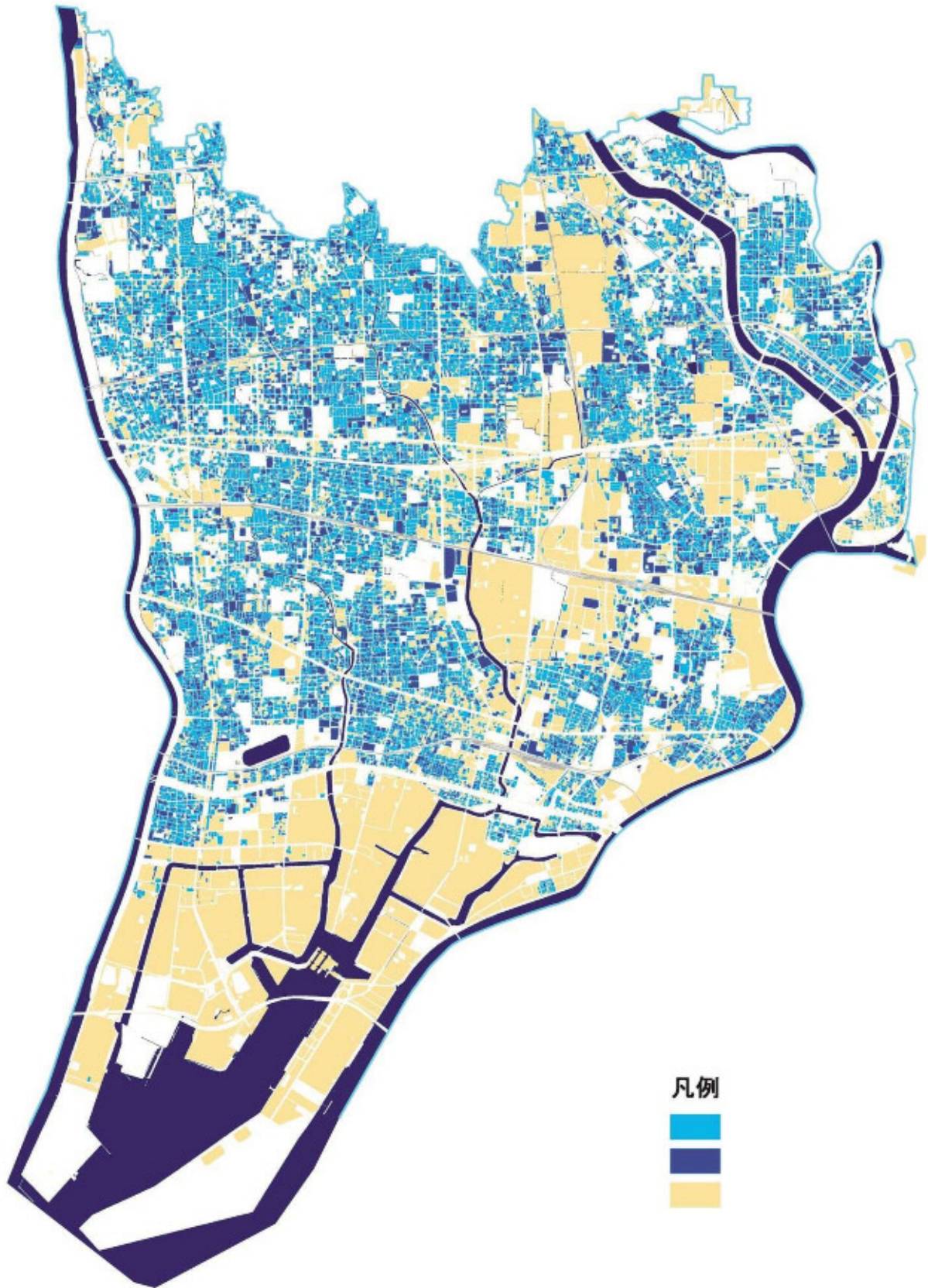
緑	水面		
	裸地	民有地	
		公有地	
	草地	民有地	
		公有地	
	耕地		
	屋上の緑被地		
	緑被地	民有地	独立住宅
			集合住宅
			その他の企業地等
		樹木緑被地	落葉広葉樹林
			竹林
	公有地	都市公園等	
公共公益施設			
道路等			
その他公有地			

【図 1-2-1 土地（公有地）の分布】



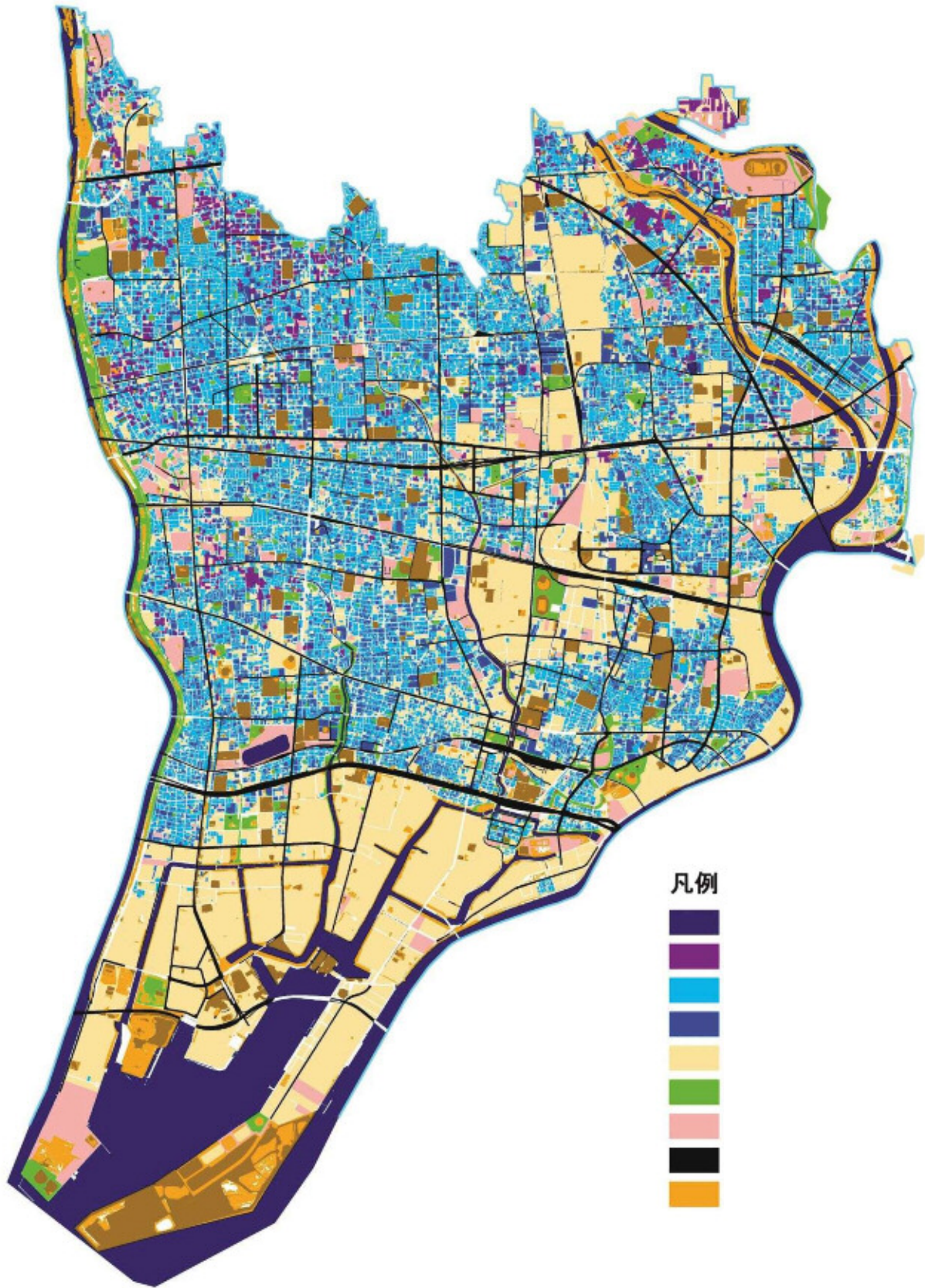


【図1-2-2 土地（民有地）の分布】





【図 1-3-3 土地の分布】



## 2 調査結果

【図 2-1 緑の分布状況】





## (1) 緑の現況

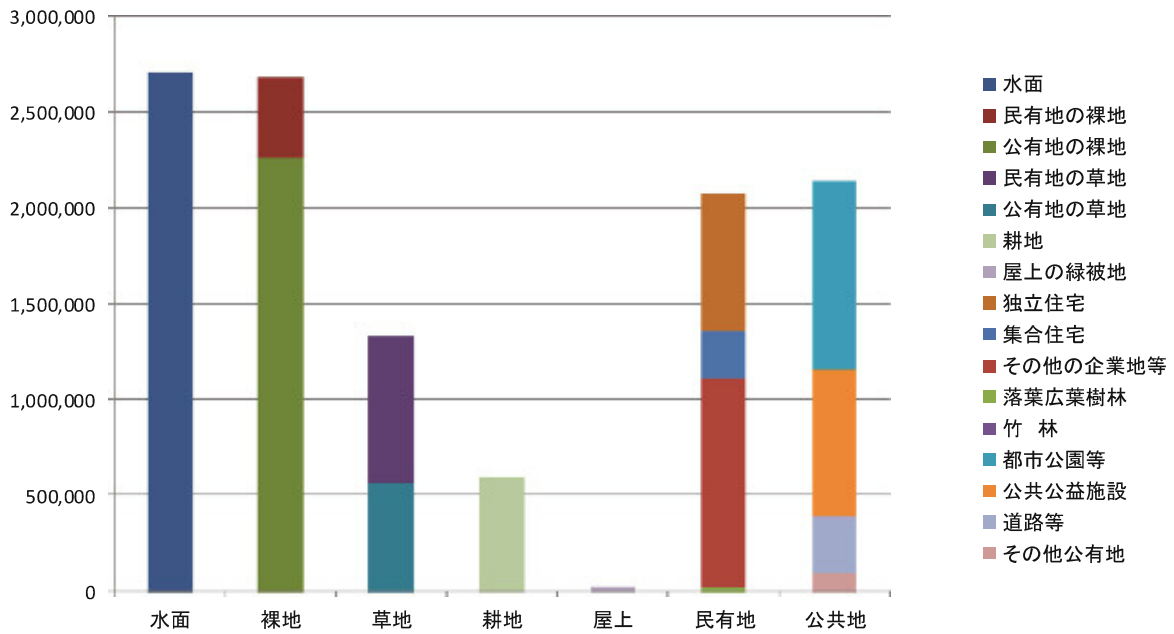
本市の緑の現況量等を、表2-1-1、図2-1-1～図2-1-2に示す。

構成比としては、水面が23.38%と最も多い。次いで水面と同等の構成比で裸地の23.18%となっている。また、民有地と公有地とを比較すると民有地18.17%、公有地18.45%と同程度の値となっている。さらに、水面および裸地を除く緑被地としては、53.44%となっており、市域の5割以上を占める結果となった。

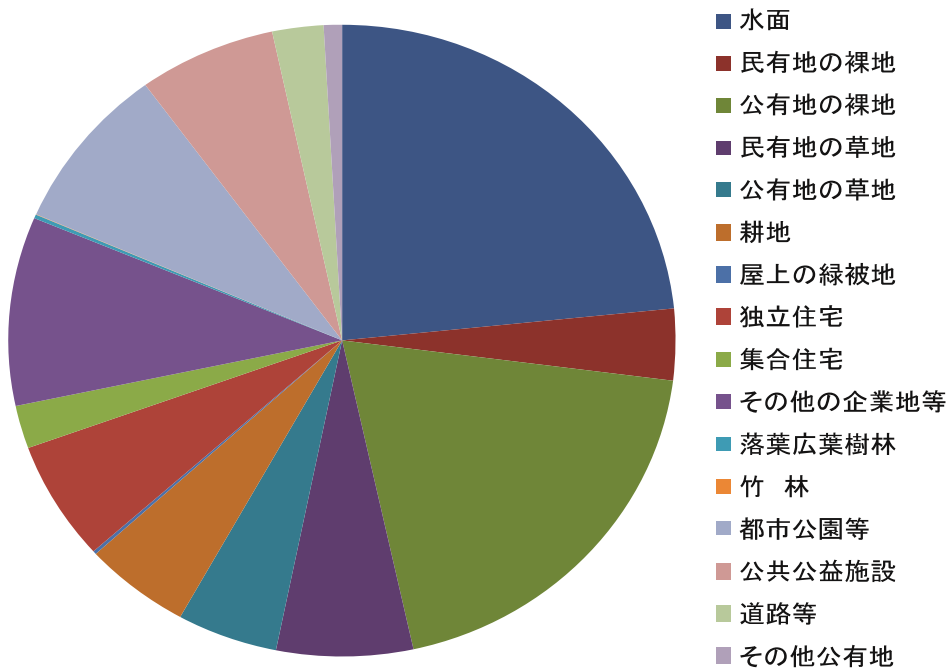
【表2-1-1 緑の現況量】

区分		合計(㎡)	対市域面積(%)	構成比(%)	敷地面積(㎡)	対敷地面積(%)
水面		2,702,357	5.38	23.38	-	-
裸地	民有地	420,698	0.84	3.64	-	-
	公有地	2,258,668	4.49	19.54	-	-
	小計	2,679,366	5.33	23.18	-	-
草地	民有地	764,849	1.52	6.62	-	-
	公有地	563,702	1.12	4.88	-	-
	小計	1,328,551	2.64	11.49	-	-
耕地		594,064	1.18	5.14	1,061,870	55.95
屋上の緑被地		21,224	0.04	0.18	162,299	13.08
民有地	独立住宅	705,569	1.40	6.10	8,424,220	8.38
	集合住宅	254,460	0.51	2.20	4,609,130	5.52
	その他の企業地等	1,117,204	2.22	9.67	14,070,395	7.94
	落葉広葉樹林	21,550	0.04	0.19	21,550	100.00
	竹林	1,728	0.00	0.01	1,728	100.00
	小計	2,100,510	4.18	18.17	27,127,024	7.74
公有地	都市公園等	975,257	1.94	8.44	2,150,657	45.35
	公共公益施設	769,767	1.53	6.66	4,234,474	18.18
	道路等	287,282	0.57	2.49	2,855,868	10.06
	その他公有地	100,653	0.20	0.87	1,422,327	7.08
	小計	2,132,959	4.24	18.45	10,663,326	20.00
樹林・樹木 合計		4,233,470	8.42	36.62	37,790,350	11.20
緑被地 合計		6,177,308	12.29	53.44	-	-
緑 総計		11,559,031	22.99	100.00	-	-

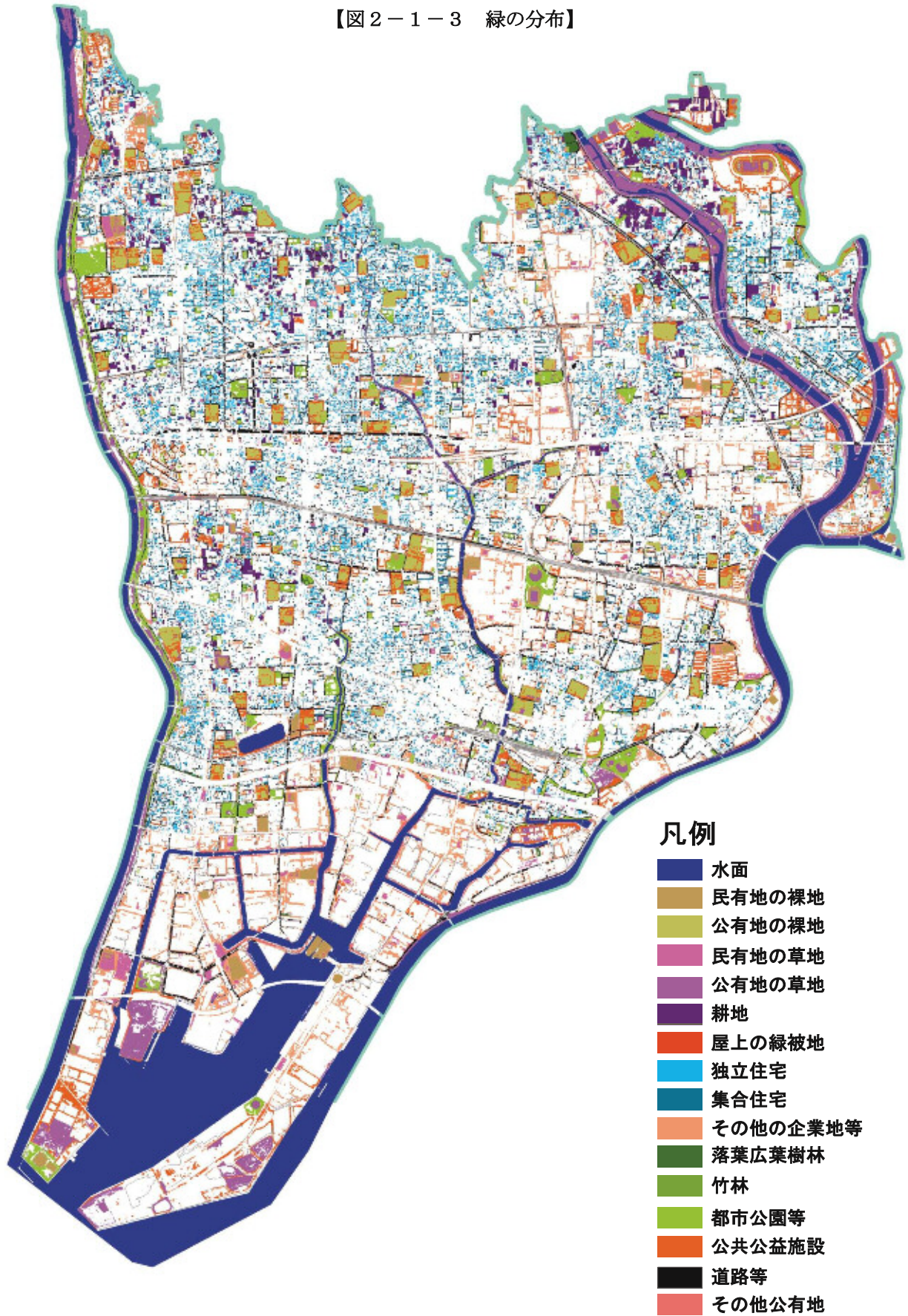
【図 2-1-1 緑の現況量】



【図 2-1-2 緑の現況量 構成比】



【図2-1-3 緑の分布】





## (2) 近隣住区別 緑の現況

近隣住区別に緑の現況量を見ると、園田地区が 32.36%と本市の中で最も緑環境に恵まれた地区となっている。次いで武庫地区、小田地区、立花地区、中央地区、大庄地区の順となっている。

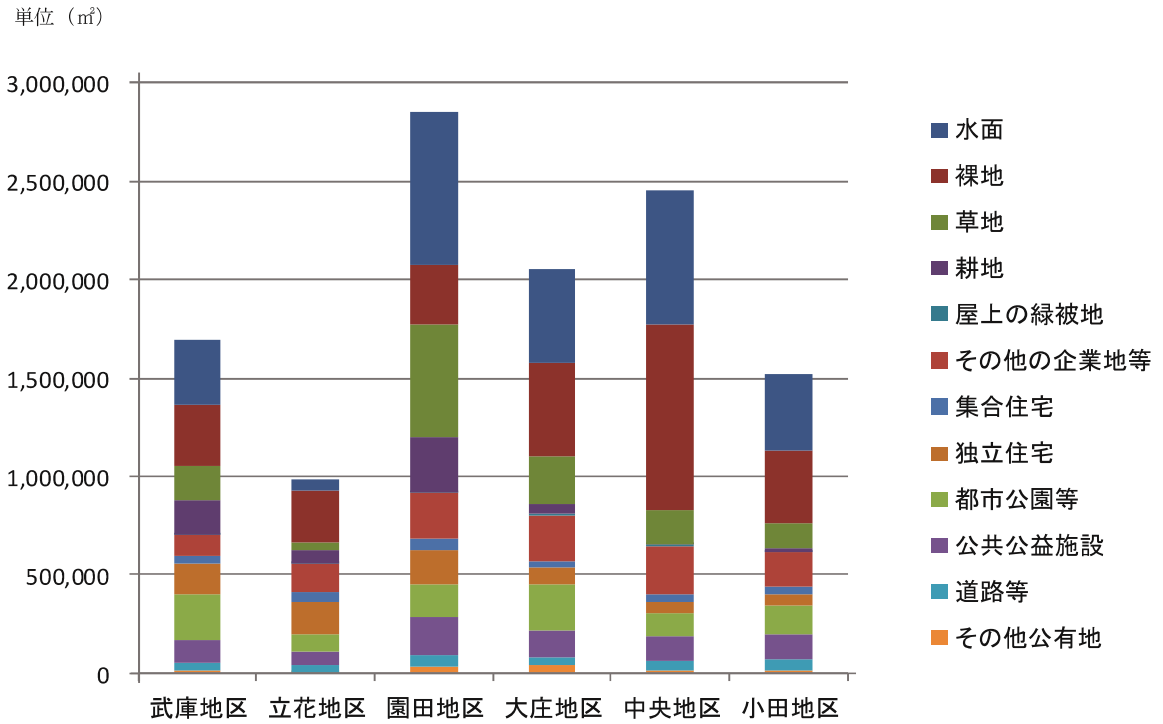
構成比としては、武庫地区では耕地、立花地区では公有地の裸地、園田地区では民有地の草地、大庄地区では公有地の草地、中央地区では公有地の裸地、小田地区は公共公益施設が、それぞれ他の地区と比較して最も高い割合を占める結果となった。

【表 2-2-1 近隣住区別 緑の現況量】

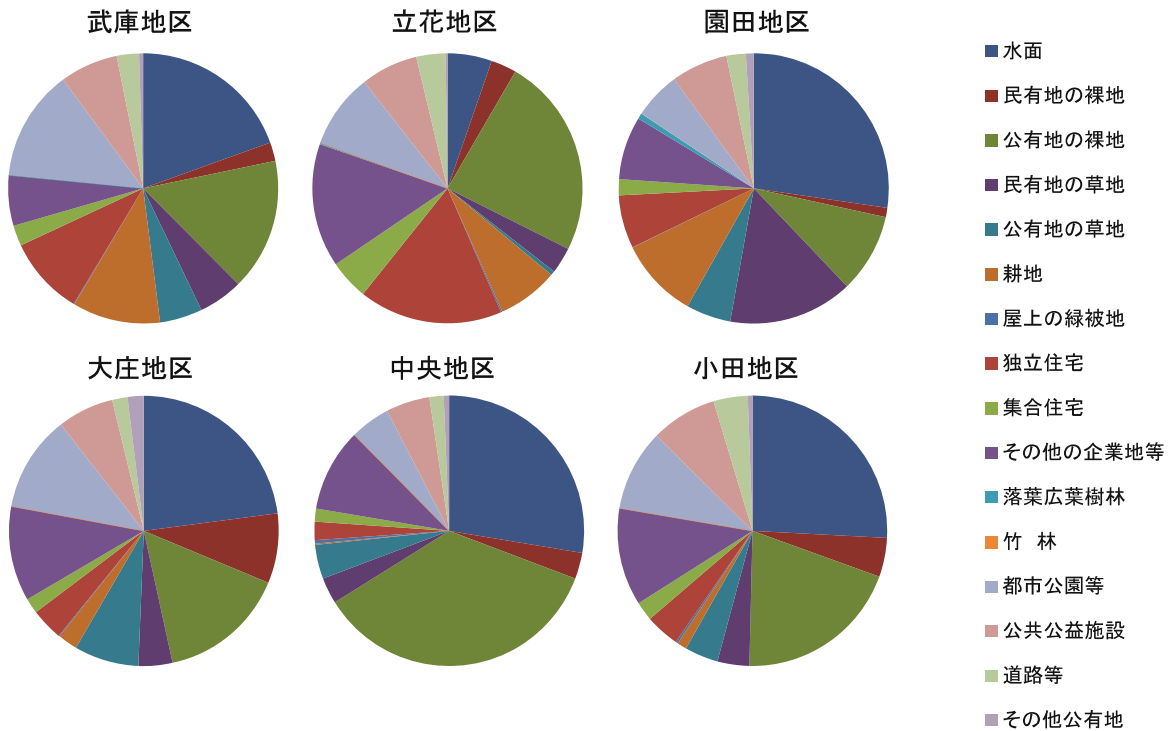
※上段：面積 (㎡)  
中段：構成比 (%)  
下段：対区域面積率 (%)

近隣住区		武庫地区	立花地区	園田地区	大庄地区	中央地区	小田地区	合計	
総面積(図上)		7,493,911	6,955,619	8,822,854	11,003,875	8,320,451	7,673,291	50,270,000	
緑 緑被地	水面	330,210 19.51 4.41	52,524 5.34 0.76	779,159 27.29 8.83	470,286 22.90 4.27	676,747 27.60 8.13	393,431 25.83 5.13	2,702,357 23.38 3.64	
	裸地	民有地	37,730 2.23 0.50	29,799 3.03 0.43	33,123 1.16 0.38	170,994 8.33 1.55	77,256 3.15 0.93	71,796 4.71 0.94	420,698 3.64 0.84
		公有地	267,660 15.81 3.57	236,212 24.03 3.40	269,644 9.45 3.06	315,313 15.36 2.87	867,848 35.39 10.43	301,992 19.83 3.94	2,258,668 19.54 4.49
	草地	民有地	90,458 5.34 1.21	31,012 3.15 0.45	425,414 14.90 4.82	83,201 4.05 0.76	76,321 3.11 0.64	58,443 3.84 0.76	764,849 6.62 1.42
		公有地	86,086 5.09 1.15	4,927 0.50 0.07	153,412 5.37 1.74	158,489 7.72 1.44	100,050 4.08 0.83	60,738 3.99 0.79	563,702 4.88 1.04
	耕地	178,412 10.54 2.38	71,564 7.28 1.03	273,379 9.58 3.10	49,333 2.40 0.45	3,870 0.16 0.03	17,506 1.15 0.23	594,063 5.14 1.10	
	屋上の緑被地	1,185 0.07 0.02	1,766 0.18 0.03	1,955 0.07 0.02	2,078 0.10 0.02	9,964 0.41 0.12	4,276 0.28 0.06	21,224 0.18 0.04	
	民有地	独立住宅	159,738 9.44 2.13	169,272 17.22 2.43	180,749 6.33 2.05	79,659 3.88 0.72	53,308 2.17 0.64	62,843 4.13 0.82	705,569 6.10 1.40
		集合住宅	41,630 2.46 0.56	46,870 4.77 0.67	55,561 1.95 0.63	37,285 1.82 0.34	38,782 1.58 0.47	34,332 2.25 0.45	254,460 2.20 0.51
		その他の企業地等	102,118 6.03 1.36	145,561 14.81 2.09	214,819 7.52 2.43	233,093 11.35 2.12	243,615 9.93 2.93	177,998 11.69 2.32	1,117,203 9.67 2.22
		落葉広葉樹林	0 0.00 0.00	1,423 0.14 0.02	20,127 0.71 0.23	0 0.00 0.00	0 0.00 0.00	0 0.00 0.00	21,550 0.19 0.04
		竹林	807 0.05 0.01	0 0.00 0.00	921 0.03 0.01	0 0.00 0.00	0 0.00 0.00	0 0.00 0.00	1,728 0.01 0.00
		都市公園等	225,338 13.31 3.01	88,018 8.95 1.27	159,779 5.60 1.81	236,932 11.54 2.15	117,290 4.78 1.41	147,900 9.71 1.93	975,257 8.44 1.94
	公有地	公共公益施設	117,223 6.93 1.56	67,703 6.89 0.97	194,225 6.80 2.20	139,693 6.80 1.27	129,679 5.29 1.56	121,244 7.96 1.58	769,767 6.66 1.53
		道路等	45,638 2.70 0.61	34,383 3.50 0.49	64,879 2.27 0.74	37,657 1.83 0.34	42,097 1.72 0.51	62,627 4.11 0.82	287,282 2.49 0.57
		その他公有地	8,213 0.49 0.11	2,025 0.21 0.03	27,639 0.97 0.31	39,342 1.92 0.36	15,285 0.62 0.18	8,150 0.54 0.11	100,654 0.87 0.20
		樹木緑被面積合計	700,705 9.35	555,254 7.98	918,698 10.41	803,662 7.30	640,057 7.69	615,094 8.02	4,233,469 8.42
緑被面積合計	1,056,847 14.10	664,522 9.55	1,772,857 20.09	1,096,764 9.97	830,261 9.98	756,057 9.85	6,177,308 12.29		
緑被率	14.10	9.55	20.09	9.97	9.98	9.85	12.29		
緑合計	1,692,447	983,057	2,854,783	2,053,356	2,452,111	1,523,276	11,559,031		
緑の割合	22.58	14.13	32.36	18.66	29.47	19.85	22.99		

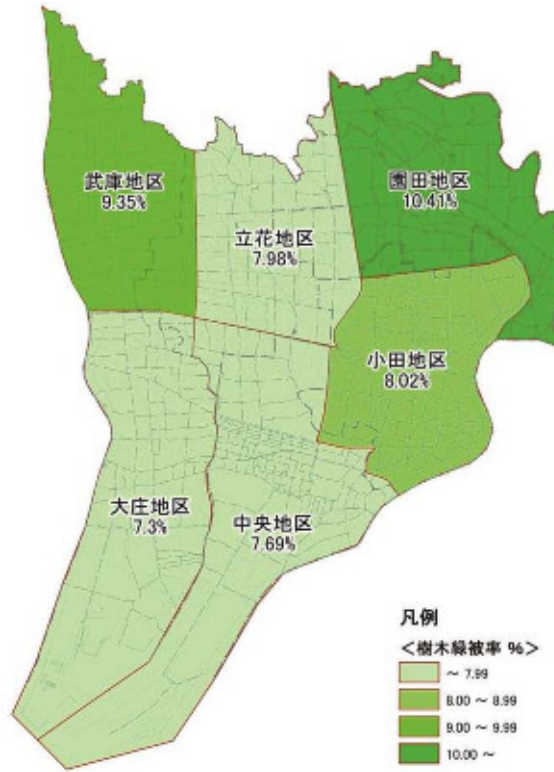
【図2-2-1 近隣住区別 緑の現況量】



【図2-2-2 近隣住区別 緑の現況量構成比】



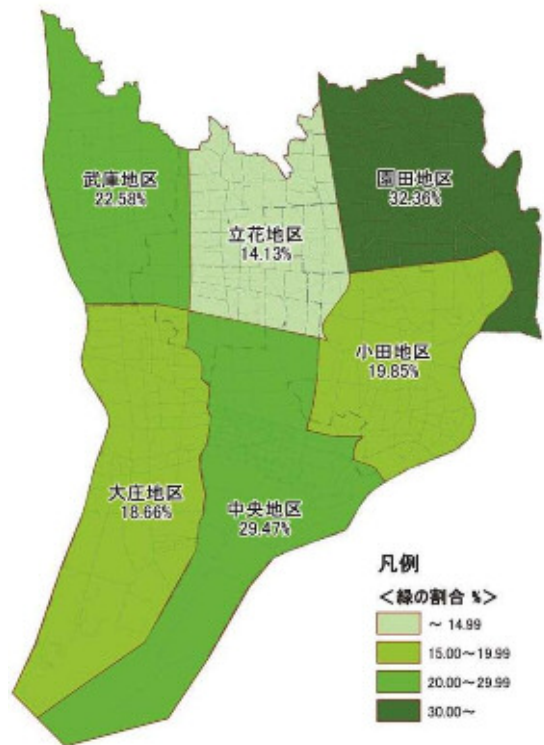
【図2-2-3 近隣住区別・樹木緑被率ランク図】



【図2-2-4 近隣住区別・緑被率ランク図】



【図2-2-5 近隣住区別・緑の割合ランク図】





### (3) 改定版 都市計画マスタープラン(案) 緑の現況

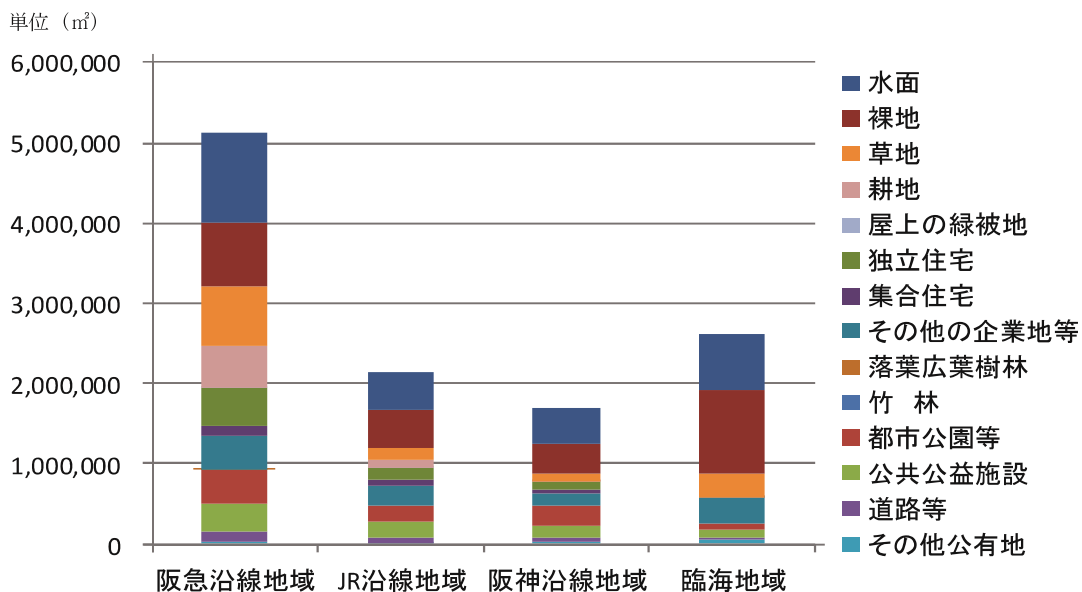
都市計画マスタープランの地域ごとの緑の現況量は、阪急沿線地域が最も大きく、臨海地域の緑被面積が小さい。構成比を見ると、臨海地域を除く各地域では都市公園等の公園緑地の緑被面積が比較的大きな割合を占めている。阪急沿線地域では、都市公園および耕地の占める割合が高く、落葉広葉樹林などや竹林はこの地域にのみ存在している。JR 沿線地域では、他の地域と比較して特徴的なものはなく平均的な地域といえる。阪神沿線地域では、都市公園等の割合が他の地域と比べて最も高くなっている。臨海地域では、その他の企業地や裸地、草地在他と比べて高い割合を占めている。

【表 2-3-1 改定版 都市計画マスタープラン地域別 緑の現況量】

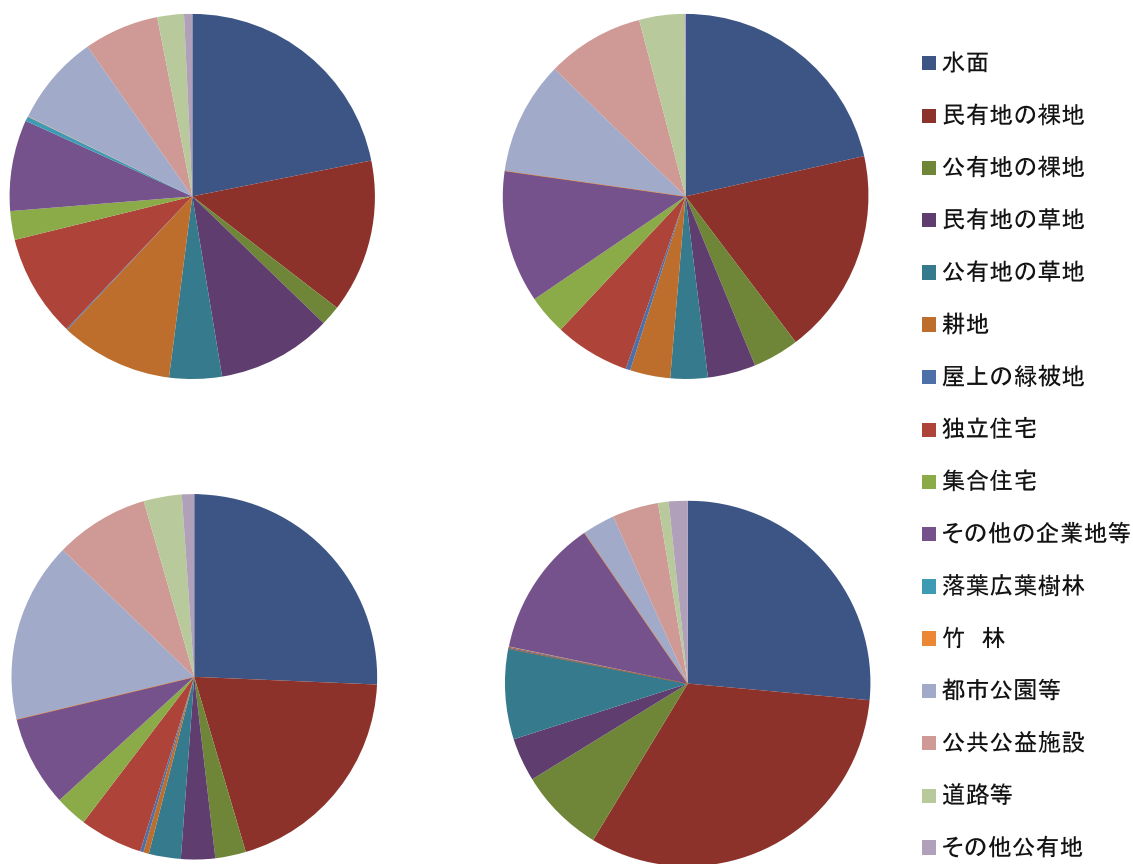
※ 上段：面積 (㎡)  
中段：構成比 (%)  
下段：対区域面積率 (%)

改定版都市計画マスタープラン(案)地域別		阪急沿線地域	JR沿線地域	阪神沿線地域	臨海地域	合計		
総面積(図上)		19,897,862	12,987,812	8,083,413	9,300,913	50,270,000		
緑 緑被地	水面	1,120,996 21.85	457,426 21.46	434,754 25.67	689,180 26.47	2,702,357 23.38		
	裸地	民有地	696,776 13.58 3.50	388,846 18.24 2.99	334,977 19.78 4.14	838,069 32.19 9.01	2,258,668 19.54 4.49	
		公有地	91,482 1.78 0.46	87,015 4.08 0.67	45,384 2.68 0.56	196,817 7.56 2.12	420,698 3.64 0.84	
	草地	民有地	521,899 10.17 2.62	90,883 4.26 0.70	51,471 3.04 0.64	100,596 3.86 1.08	764,849 6.62 1.52	
		公有地	238,168 4.64 1.20	70,054 3.29 0.54	48,028 2.84 0.59	207,452 7.97 2.23	563,702 4.88 1.12	
	耕地	509,575 9.93 2.56	76,153 3.57 0.59	8,336 0.49 0.10	0 0.00 0.00	594,064 5.14 1.18		
	屋上の緑被地	6,036 0.12 0.03	8,083 0.38 0.06	4,612 0.27 0.06	2,494 0.10 0.03	21,224 0.18 0.04		
	樹木 緑被地	民有地	独立住宅	466,154 9.09 2.34	143,009 6.71 1.10	94,554 5.58 1.17	1,851 0.07 0.02	705,569 6.10 1.40
			集合住宅	131,207 2.56 0.66	74,366 3.49 0.57	48,054 2.84 0.59	833 0.03 0.01	254,460 2.20 0.51
		その他の企業地等	その他の企業地等	412,554 8.04 2.07	250,259 11.74 1.93	136,952 8.09 1.69	317,439 12.19 3.41	1,117,204 9.67 2.22
			落葉広葉樹林	21,550 0.42 0.11	0 0.00 0.00	0 0.00 0.00	0 0.00 0.00	21,550 0.19 0.04
			竹林	1,728 0.03 0.01	0 0.00 0.00	0 0.00 0.00	0 0.00 0.00	1,728 0.01 0.00
			都市公園等	414,579 8.08 2.08	214,948 10.08 1.65	270,247 15.96 3.34	75,483 2.90 0.81	975,257 8.44 1.94
		公有地	公共公益施設	339,499 6.62 1.71	183,322 8.60 1.41	140,834 8.32 1.74	106,111 4.08 1.14	769,767 6.66 1.53
			道路等	121,355 2.37 0.61	84,471 3.96 0.65	57,256 3.38 0.71	24,199 0.93 0.26	287,282 2.49 0.57
			その他公有地	36,695 0.72 0.18	2,569 0.12 0.02	18,179 1.07 0.22	43,210 1.66 0.46	100,653 0.87 0.20
		樹木緑被面積合計		1,945,321	952,945	766,076	569,127	4,233,469
樹木緑被率		9.78	7.34	9.48	6.12	8.42		
緑被面積合計		3,220,999	1,198,117	878,523	879,669	6,177,308		
緑被率		16.19	9.22	10.87	9.46	12.29		
緑合計		5,130,253	2,131,405	1,693,638	2,603,735	11,559,030		
緑の割合		25.78	16.41	20.95	27.99	22.99		

【図 2-3-1 改定版 都市計画マスタープラン地域別 緑の現況量】



【図 2-3-2 改定版 都市計画マスタープラン地域別 緑の現況量構成比】



【図2-3-3 改定版 都市計画マスタープラン地域別・樹木緑被率ランク図】



【図2-3-4 改定版 都市計画マスタープラン地域別 緑被率ランク図】



【図2-3-5 改定版 都市計画マスタープラン地域別 緑の割合ランク図】





#### (4) 緑化重点地区別 緑の現況

緑化重点地区では、緑被率は北部の園田地区が19.82%と最も高く、次いで阪神尼崎駅周辺地区の11.69%、JR 尼崎駅周辺地区の9.69%、臨海地区の7.59%と続いており、園田地区は緑豊かであり埋立地や工場地が多くを占める臨海地区が最も緑が少ない地域といえる。

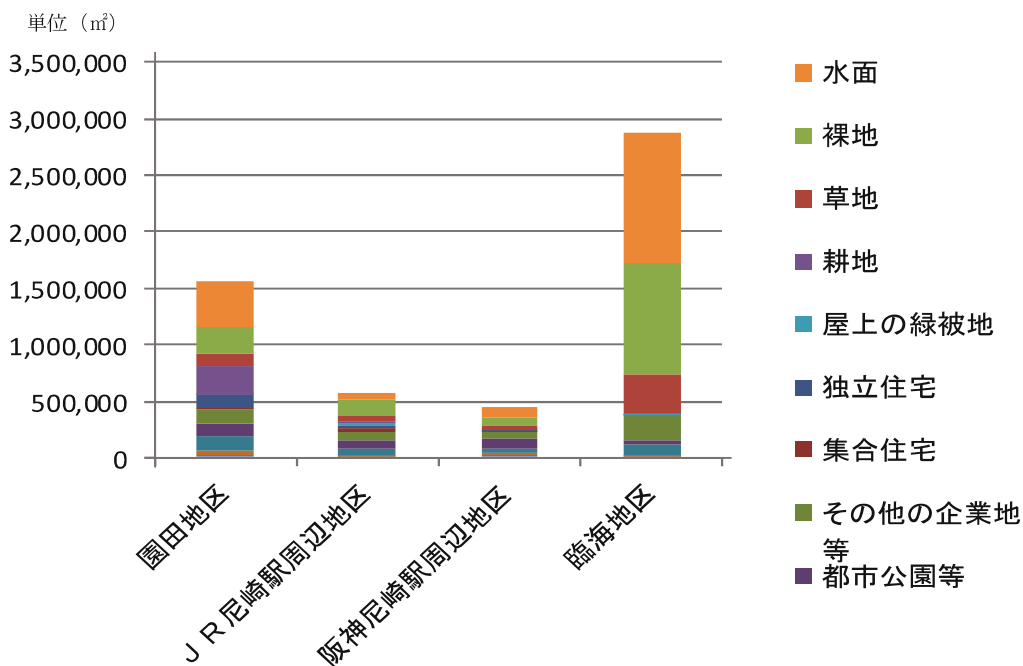
構成比としては、園田地区では耕地および独立住宅、JR 尼崎駅周辺地区では民有地の裸地および集合住宅とその他の企業地など、阪神尼崎駅周辺地区では、都市公園およびその他公有地、臨海地区では水面および公有地の裸地が、それぞれ他の地区と比較して最も高い割合を占める結果となった。

【表2-4-1 緑化重点地区別 緑の現況量】

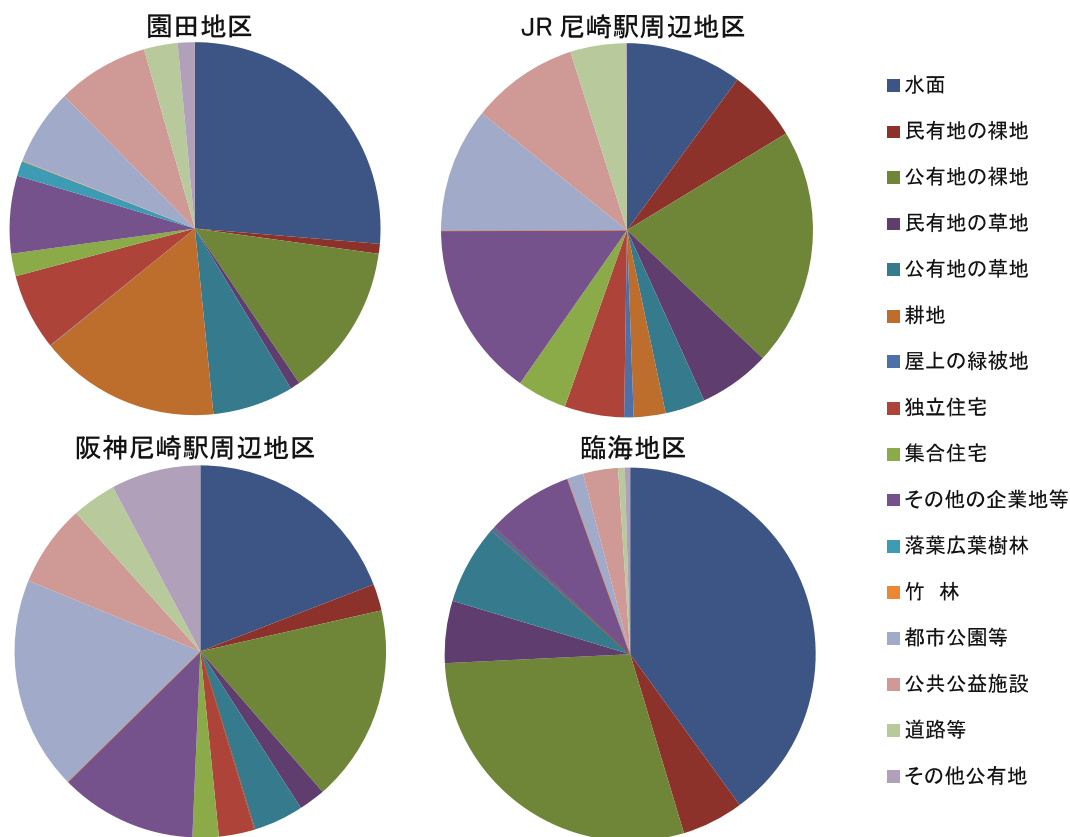
※ 上段：面積 (㎡)  
中段：構成比 (%)  
下段：対区域面積率 (%)

緑化重点地区		園田地区	JR尼崎駅 周辺地区	阪神尼崎駅 周辺地区	臨海地区	合計
総面積(図上)		4,686,034	3,778,578	2,348,519	9,755,924	20,569,055
水面		410,676	58,771	85,518	1,147,033	1,701,998
		26.31	10.11	19.13	39.93	31.16
裸地	民有地	13,034	36,169	10,441	154,790	214,434
		0.83	6.22	2.34	5.39	3.93
公有地		0.28	0.96	0.44	1.59	1.04
		208,764	119,887	76,417	830,733	1,235,801
草地	民有地	13,034	36,169	10,441	154,790	214,434
		0.83	6.22	2.34	5.39	3.93
公有地		0.28	0.96	0.44	1.59	1.04
		110,346	20,232	19,433	198,830	348,841
耕地		7.07	3.48	4.35	6.92	6.39
		2.35	0.54	0.83	2.04	1.70
耕地		246,603	15,907	0	0	262,510
		15.80	2.74	0.00	0.00	4.81
		5.26	0.42	0.00	0.00	1.28
屋上の緑被地		678	4,962	225	10,592	16,457
		0.04	0.85	0.05	0.37	0.30
		0.01	0.13	0.01	0.11	0.08
緑被地	独立住宅	103,665	29,873	13,906	372	147,816
		6.64	5.14	3.11	0.01	2.71
集合住宅		2.21	0.79	0.59	0.00	0.72
		30,534	25,170	10,271	500	66,474
その他の企業地等		1.96	4.33	2.30	0.02	1.22
		0.65	0.67	0.44	0.01	0.32
落葉広葉樹林		105,098	88,494	53,366	216,451	463,409
		6.73	15.23	11.94	7.54	8.48
竹林		2.24	2.34	2.27	2.22	2.25
		20,127	0	0	0	20,127
都市公園等		1.29	0.00	0.00	0.00	0.37
		0.43	0.00	0.00	0.00	0.10
竹 林		922	0	0	0	922
		0.06	0.00	0.00	0.00	0.02
公有地	都市公園等	0.02	1.00	0.00	0.00	0.00
		103,228	62,857	82,966	41,188	290,239
公共公益施設		6.61	10.82	18.56	1.43	5.31
		2.20	1.66	3.53	0.42	1.41
道路等		124,945	54,081	31,924	87,196	298,146
		8.00	9.31	7.14	3.04	5.46
その他公有地		2.67	1.43	1.36	0.89	1.45
		45,825	28,092	17,237	16,574	107,728
樹木緑被面積合計		2.94	4.83	3.86	0.58	1.97
		0.98	0.74	0.73	0.17	0.52
樹木緑被率		23,544	479	34,856	13,504	72,383
		1.51	0.08	7.80	0.47	1.33
緑被面積合計		0.50	0.01	1.48	0.14	0.35
		557,889	289,046	244,525	375,784	1,467,244
緑被率		11.91	7.65	10.41	3.85	7.13
		928,551	366,315	274,624	739,996	2,309,486
緑の割合		19.82	9.69	11.69	7.59	11.23
		1,561,026	581,142	447,000	2,872,552	5,461,720
		33.31	15.38	19.03	29.44	26.55

【図2-4-1 緑化重点地区別 緑の現況量】



【図2-4-2 緑化重点地区別 緑の現況量構成比】



【図2-4-3 緑化重点地区別・樹木緑被率ランク図】



【図2-4-4 緑化重点地区別・緑被率ランク図】



【図2-4-5 緑化重点地区別・緑の割合ランク図】

